



ΤΕΙ ΗΠΕΙΡΟΥ

ΣΧΟΛΗ ΕΠΑΓΓΕΛΜΑΤΩΝ ΥΓΕΙΑΣ ΚΑΙ ΠΡΟΝΟΙΑΣ

ΤΜΗΜΑ: ΛΟΓΟΘΕΡΑΠΕΙΑΣ

# ΛΟΓΟΘΕΡΑΠΕΥΤΙΚΗ ΑΞΙΟΛΟΓΗΣΗ

## ΔΙΑΓΝΩΣΗ ΚΑΙ ΥΠΟΛΟΓΙΣΤΕΣ

ΕΠΟΥΔΑΣΤΡΙΑ:

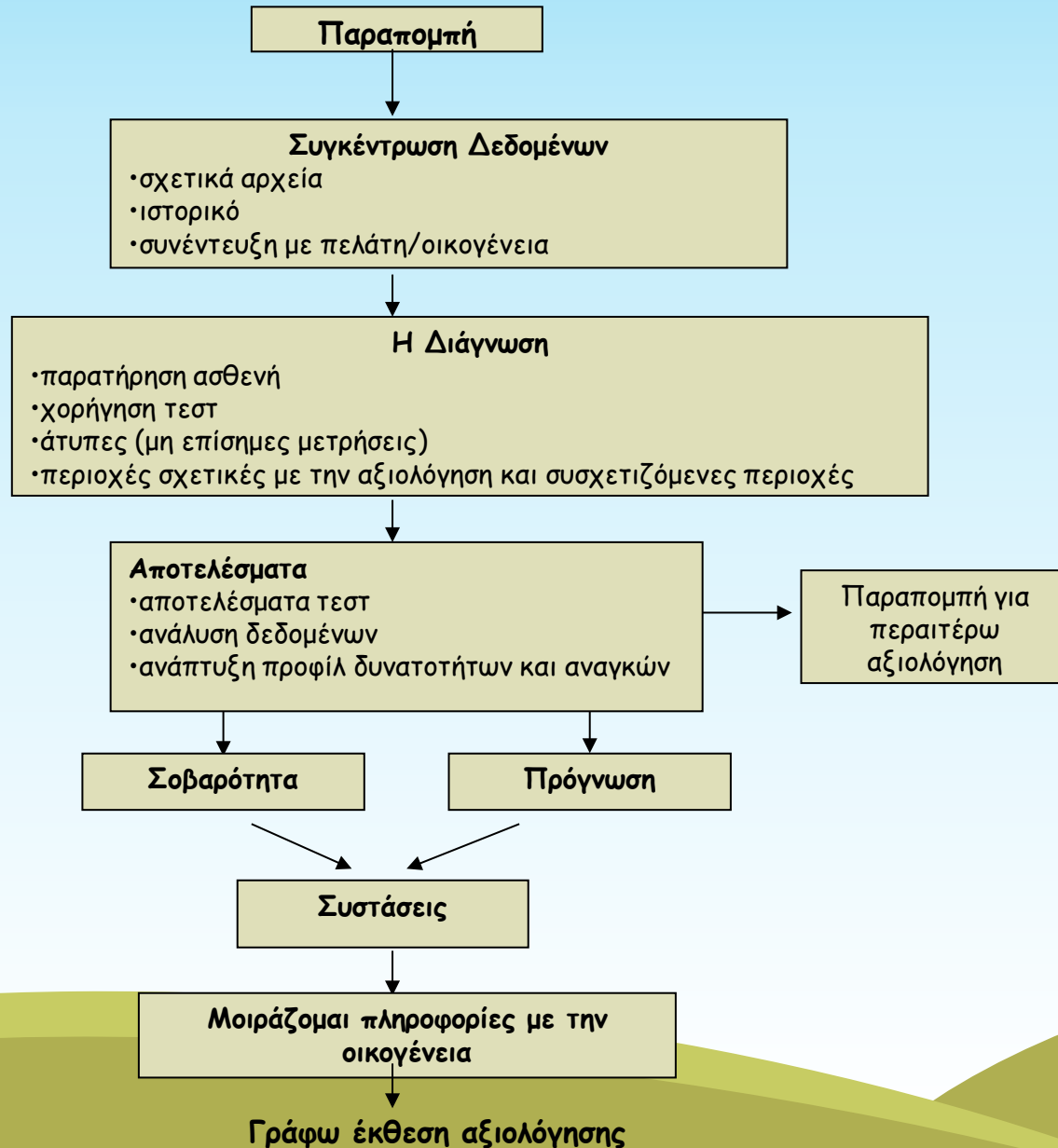
ΓΚΟΥΛΓΚΟΥΤΣΙΚΑ ΑΛΕΞΑΝΔΡΑ (11294)

ΕΙΣΗΓΗΤΡΙΑ:

ΤΟΚΗ ΕΥΓΕΝΙΑ



# ΤΙ ΕΙΝΑΙ Η ΑΞΙΟΛΟΓΗΣΗ ΚΑΙ ΓΙΑΤΙ ΓΙΝΕΤΑΙ



# ΜΕΘΟΔΟΙ ΑΞΙΟΛΟΓΗΣΗΣ

- Τεστ Ανίχνευσης/ Screening Test
- Τα τεστ ή ψυχομετρικές δοκιμασίες
- Σταθμισμένα τεστ

# ΤΕΣΤ ΑΞΙΟΛΟΓΗΣΗΣ

➤ Α΄ ΤΕΣΤ

➤ Τεστ Ανίχνευσης της Αναγνωστικής Ικανότητας

➤ Μέταφων τεστ

➤ Τεστ Πρώιμης Ανίχνευσης της Δυσλεξίας

➤ Αθηνά τεστ

➤ ανΟμιλο 4

# Το Λογισμικό Απλό

Είναι μια αξιολόγηση του προφορικού λόγου με τη βοήθεια του υπολογιστή. Με τη χρήση των νέων τεχνολογιών γίνεται η αξιολόγηση της τυπικής και άτυπης μάθησης του προφορικού λόγου των παιδιών πρώτης σχολικής ηλικίας.

Αποτελείται από 10 τομείς που είναι οι εξής:

- Γενικά στοιχεία
- Δημογραφικά στοιχεία/Επίσημο ιστορικό
- Λεκτικές επικοινωνιακές εκφάνσεις
- Μη λεκτικές επικοινωνιακές εκφάνσεις
- Στοματοπροσωπικός έλεγχος/Ποιοτικά στοιχεία ομιλίας
- Άρθρωση/ Φωνολογία
- Εκφραση της γλώσσας
- Ψυχοκινητική ανάπτυξη
- Ακουστική κατανόηση
- Μνήμη

# ΕΡΕΥΝΑ

- Στόχος αυτής της έρευνας ήταν να ελέγξουμε σε ποιους τομείς εμφανίζουν ελλείμματα οι μαθητές ανάλογα με το φύλο και την ηλικία τους.
- Στη μελέτη συμμετείχαν 30 παιδιά ηλικίας από 3,6 - 10,2 ετών. Από αυτά τα 25 ήταν αγόρια και τα 5 κορίτσια.

## ΠΕΡΙΟΡΙΣΜΟΙ ΤΗΣ ΕΡΕΥΝΑΣ

- Τα παιδιά του δείγματος έπρεπε να είναι ηλικίας από παιδικό σταθμό μέχρι και τις πρώτες τάξεις του δημοτικού.
- Όλα τα παιδιά που συμμετείχαν στην έρευνα έπρεπε να έχουν κάποια δυσκολία- διαταραχή.
- Τα περισσότερα από τα παιδιά ήταν αγόρια δεδομένου της συχνότητας εμφάνισης στο συγκεκριμένο φύλο σε σύγκριση με τα κορίτσια.
- Το δείγμα που εξετάστηκε ήταν αρκετά μικρό λόγω της αδυναμίας παρακολούθησης περισσότερων παιδιών σε διαφορετικά πλαίσια αλλά και τις έλλειψης χρόνου.

# ΜΕΘΟΔΟΛΟΓΙΑ ΕΡΕΥΝΑΣ

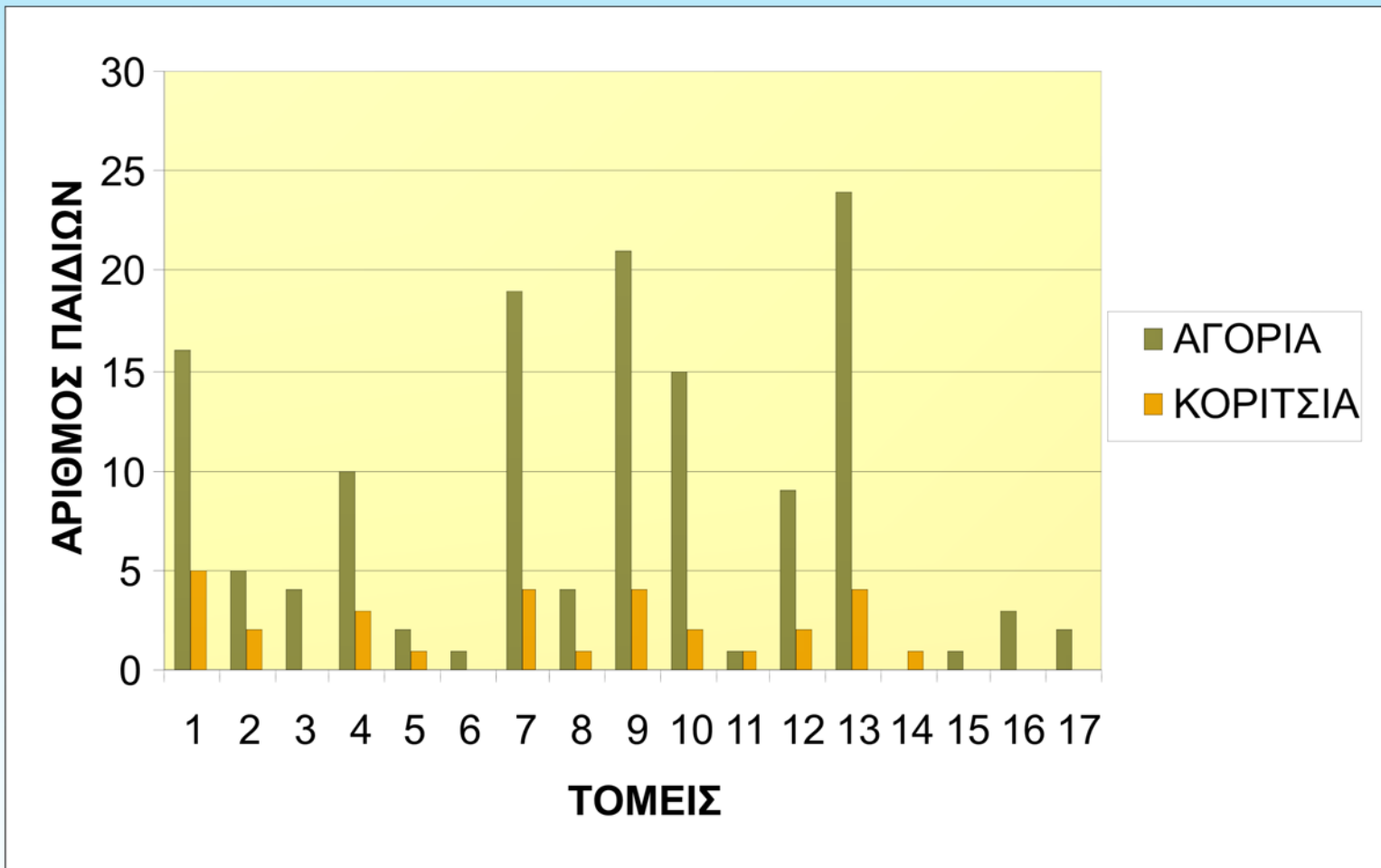
- Το λογισμικό ΑΠΛό χρησιμοποιήθηκε σε ηλεκτρονική και έντυπη μορφή.
- Συλλέχθηκαν τα στοιχεία από το θεραπευτή για κάθε παιδί.
- Περάστηκαν τα δεδομένα αυτά στο πρωτόκολλο.
- Έγινε διεξαγωγή των αποτελεσμάτων από το πρόγραμμα.
- Συγκρίθηκαν τα αποτελέσματά του με τις εκτιμήσεις του θεραπευτή και του φοιτητή.
- Αναλύθηκαν τα αποτελέσματα διαγραμματικά.
- Συζήτηση αποτελεσμάτων.

# ΑΠΟΤΕΛΕΣΜΑΤΑ

ΤΟΜΕΙΣ	Αγόρια	Κορίτσια
Αυτισμός	16 ή το 64%	5 ή το 100%
Διαταραχή Άρθρωσης Συριστικών (σ,ζ,ψ,ξ)	5 ή το 20%	2 ή το 40%
Διαταραχή Άρθρωσης Υγρών (ρ,λ)	4 ή το 16%	0
Διαταραχή Άρθρωσης Χειλοδοντικών (φ,θ,δ,β)	10 ή το 40%	3 ή το 60%
Διαταραχή Άρθρωσης Ουρανικών (χ,γ)	2 ή το 8%	1 ή το 20%
Διαταραχή Άρθρωσης Έκκροτων (κ,π,τ)	1 ή το 4%	0
Διαταραχή φωνολογικής ενημερότητας με δομικά λάθη	19 ή το 76%	4 ή το 80%
Διαταραχή φωνολογικής ενημερότητας με Συστημικά λάθη	4 ή το 16%	1 ή το 20%
Υψ. Κινδ. για Μαθησιακές	21 ή το 84%	4 ή το 80%
. Κινδ. γραφής/δυσγραφίας/δυσορθογραφίας	15 ή το 60%	2 ή το 40%
Υψ. Κινδ. για δυσλεξία	1 ή το 4%	1 ή το 20%
Βαρηκοΐα	9 ή το 36%	2 ή το 40%
Ελλείμματα στη γλωσσική ανάπτυξη	24 ή το 96%	4 ή το 80%
Διαταραχή της ροής	0	1 ή το 20%
Νοητική Υστέρηση	1 ή το 4%	0
Διαταραχή της ομιλίας	3 ή το 12%	0
Διαταραχή φώνησης με υπορρυνικότητα	2 ή το 8%	0

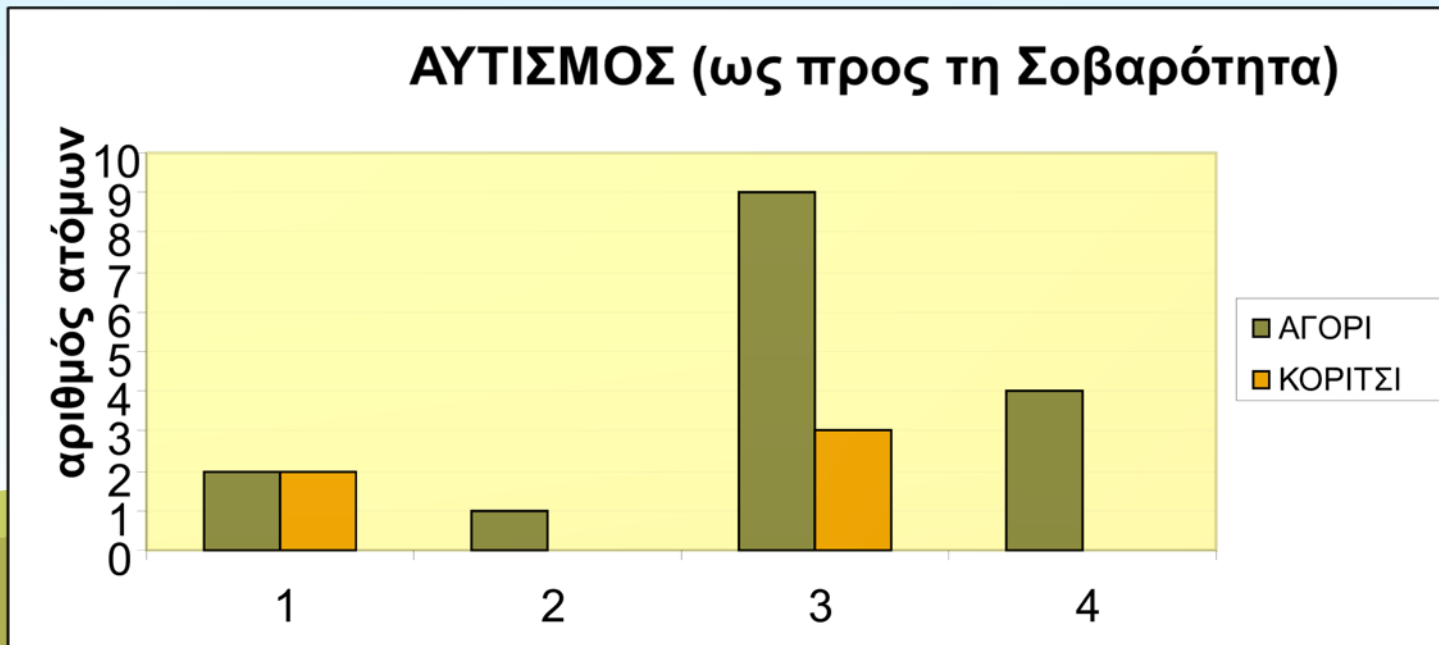


## ΣΥΧΝΟΤΗΤΑ ΕΜΦΑΝΙΣΗΣ ΔΥΣΚΟΛΙΩΝ ΑΝΑΛΟΓΑ ΜΕ ΤΟΝ ΤΟΜΕΑ



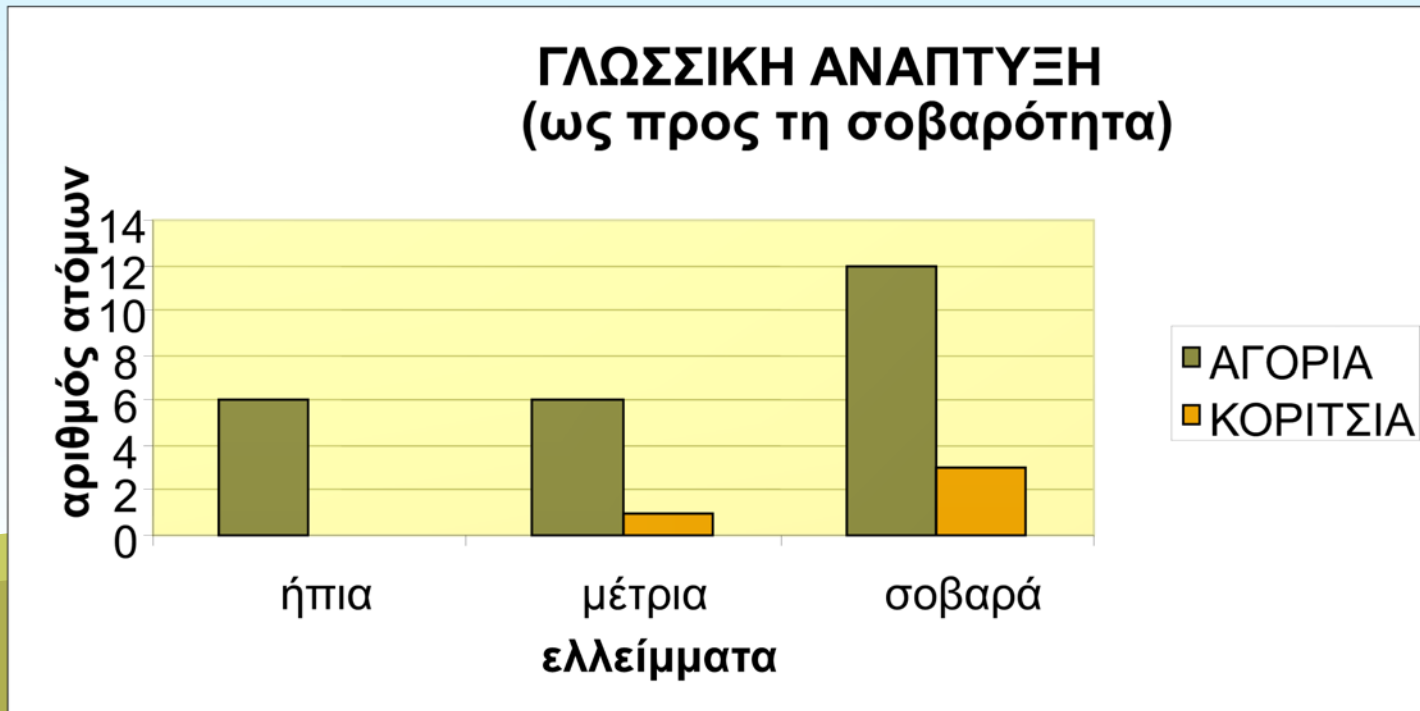
# ΔΙΑΓΡΑΜΜΑ ΑΥΤΙΣΜΟΥ (ως προς τη σοβαρότητα)

αυτισμός	Αγόρια	Κορίτσια
Ήπιος (1)	2 12,5%	2 40%
Μέτριος (2)	1 6,25%	0
Σοβαρός (3)	9 56,25%	3 60%
υψηλής λειτουργικότητας (4)	4 25%	0



# ΕΛΜΕΙΜΜΑΤΑ ΣΤΗ ΓΛΩΣΣΙΚΗ ΑΝΑΠΤΥΞΗ (ως προς τη σοβαρότητα)

γλωσσική ανάπτυξη	Αγόρια	Κορίτσια
ήπια	6 25%	0
μέτρια	6 25%	1 25%
σοβαρά	12 50%	3 75%



# ΗΛΙΚΙΑΚΗ ΜΕΛΕΤΗ ΑΥΤΙΣΜΟΥ

ηλικιακή κατανομή	$v_i$	$f_i$	$Fi\%$
[3,6 - 4,6)	5	5/6	83,30%
[4,6 - 5,6)	7	7/9	77,70%
[5,6 - 6,6)	3	3/6	50%
[6,6 - 7,6)	0	0	0
[7,6 - 8,6)	5	5/6	83,30%
[8,6 - 9,6)	1	1/2	50%
[9,6 - 10,6)	0	0	0



# ΗΛΙΚΙΑΚΗ ΜΕΛΕΤΗ ΤΗΣ ΔΙΑΤΑΡΑΧΗΣ ΦΩΝΟΛΟΓΙΚΗΣ ΕΝΗΜΕΡΟΤΗΤΑΣ ΜΕ ΔΟΜΙΚΑ ΛΑΘΗ

ηλικιακή κατανομή	$v_i$	$f_i$	$Fi\%$
[3,6 - 4,6)	4	4/6	66,60%
[4,6 - 5,6)	7	7/9	77,70%
[5,6 - 6,6)	6	6/6	100%
[6,6 - 7,6)	0	0	0
[7,6 - 8,6)	4	4/6	66,60%
[8,6 - 9,6)	2	2/2	100%
[9,6 - 10,6)	0	0	0

συχνότητα εμφάνισης

## ΗΛΙΚΙΑΚΗ ΜΕΛΕΤΗ ΔΙΑΤΑΡΑΧΗΣ ΦΩΝΟΛ. ΕΝΗΜ. ΜΕ ΔΟΜΙΚΑ ΛΑΘΗ

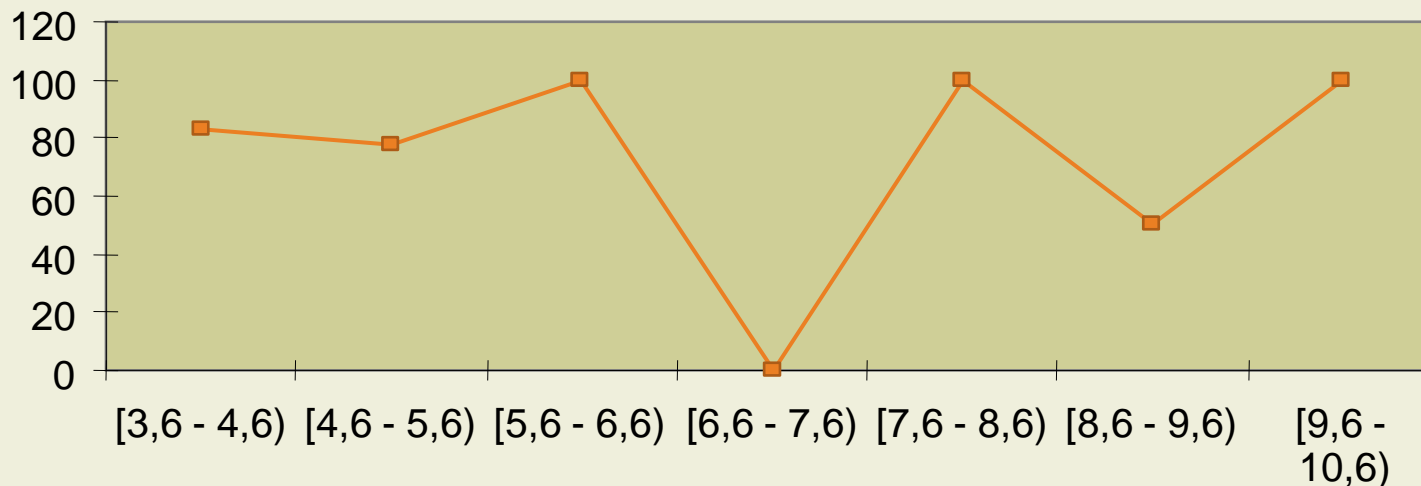


# ΗΛΙΚΙΑΚΗ ΜΕΛΕΤΗ ΓΙΑ ΜΑΘΗΣΙΑΚΕΣ ΔΥΣΚΟΛΙΕΣ

ηλικιακή κατανομή	$v_i$	$f_i$	$F_i\%$
[3,6 - 4,6)	5	5/6	83,30%
[4,6 - 5,6)	7	7/9	77,70%
[5,6 - 6,6)	6	6/6	100%
[6,6 - 7,6)	0	0	0
[7,6 - 8,6)	5	5/6	100%
[8,6 - 9,6)	1	1/2	50%
[9,6 - 10,6)	1	1/1	100%

## ΗΛΙΚΙΑ ΜΕΛΕΤΗ ΜΑΘΗΣΙΑΚΩΝ ΔΥΣΚΟΛΙΩΝ

συχρότητα εμφάνισης



ηλικίες παιδιών

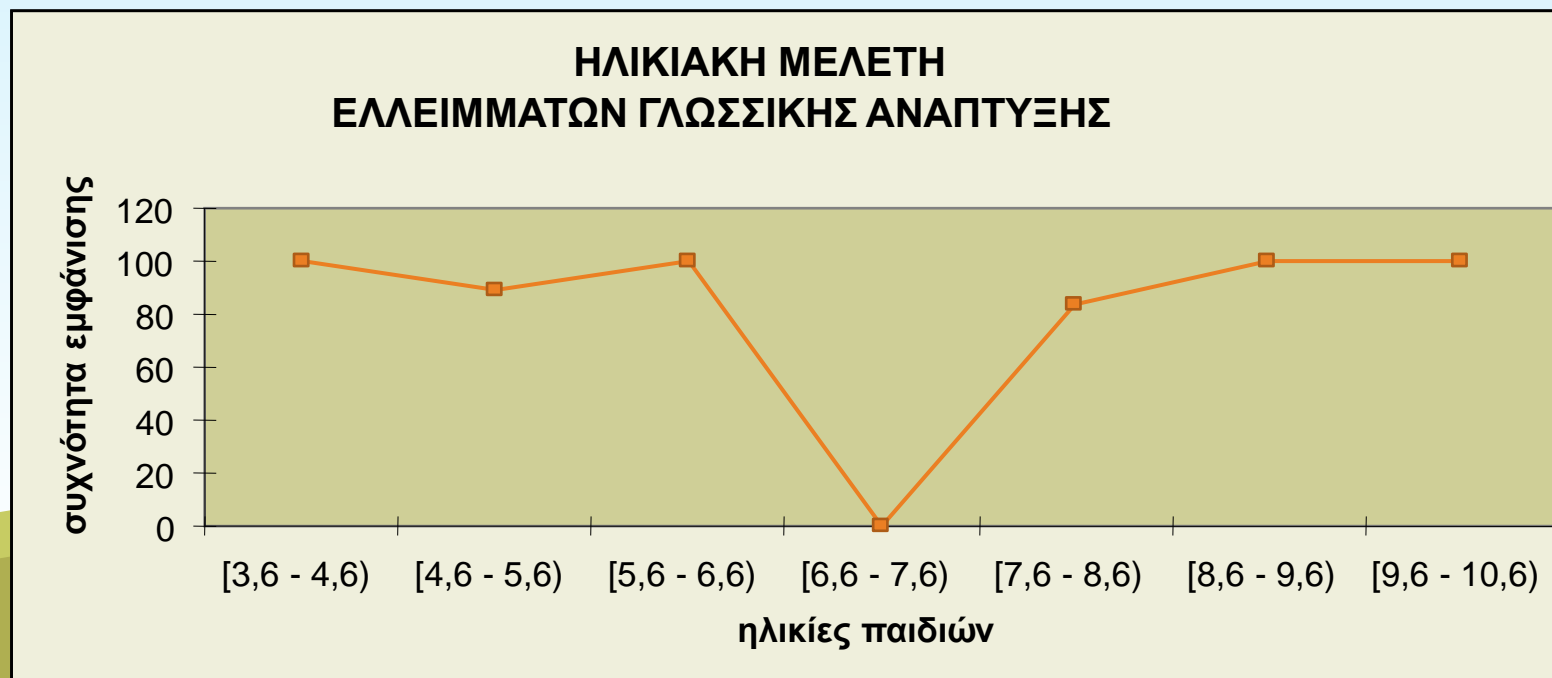
# ΗΛΙΚΙΑΚΗ ΜΕΛΕΤΗ ΓΡΑΦΗΣ/ ΔΥΣΓΡΑΦΙΑΣ/ ΔΥΣΟΡΘΟΓΡΑΦΙΑΣ

ηλικιακή κατανομή	$v_i$	$f_i$	$Fi\%$
[3,6 - 4,6)	0	0	0
[4,6 - 5,6)	5	5/9	55,50%
[5,6 - 6,6)	6	6/6	100%
[6,6 - 7,6)	0	0	0
[7,6 - 8,6)	4	4/6	66,60%
[8,6 - 9,6)	1	1/2	50%
[9,6 - 10,6)	1	1/1	100%



# ΗΛΙΚΙΑΚΗ ΜΕΛΕΤΗ ΕΛΛΕΙΜΜΑΤΩΝ ΣΤΗ ΓΛΩΣΣΙΚΗ ΑΝΑΠΤΥΞΗ

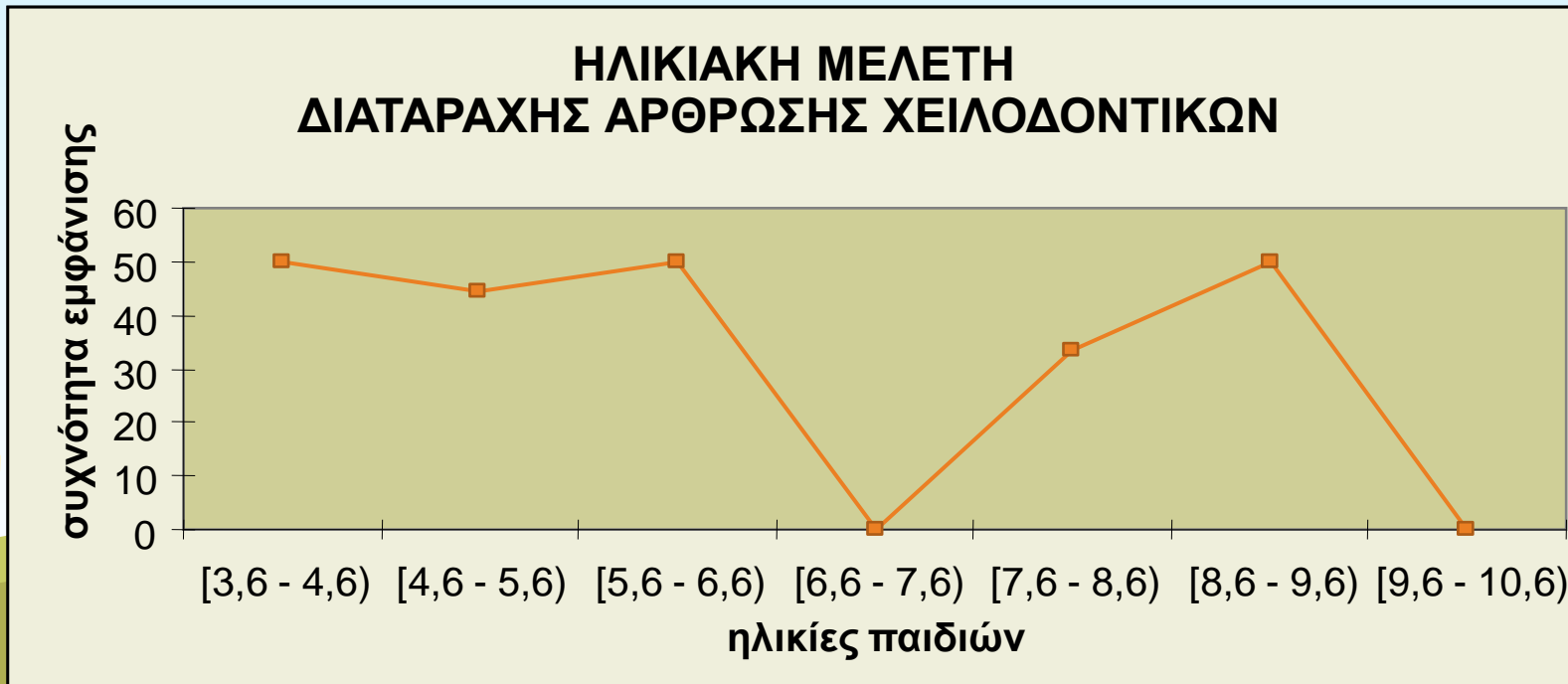
ηλικιακή κατανομή	$v_i$	$f_i$	$Fi\%$
[3,6 - 4,6)	6	6/6	100%
[4,6 - 5,6)	8	8/9	88,89%
[5,6 - 6,6)	6	6/6	100%
[6,6 - 7,6)	0	0	0
[7,6 - 8,6)	5	5/6	83,30%
[8,6 - 9,6)	2	2/2	100%
[9,6 - 10,6)	1	1/1	100%





# ΗΛΙΚΙΑΚΗ ΜΕΛΕΤΗ ΤΗΣ ΔΙΑΤΑΡΑΧΗΣ ΑΡΘΡΩΣΗΣ ΧΕΙΛΟΔΟΝΤΙΚΩΝ ( $\varphi, \theta, \beta, \delta$ )

ηλικιακή κατανομή	$v_i$	$f_i$	$Fi\%$
[3,6 - 4,6)	3	3/6	50%
[4,6 - 5,6)	4	4/9	44,44%
[5,6 - 6,6)	3	3/6	50%
[6,6 - 7,6)	0	0	0
[7,6 - 8,6)	2	2/6	33,33%
[8,6 - 9,6)	1	1/2	50%
[9,6 - 10,6)	0	0	0



# 1<sup>ο</sup> ΠΕΡΙΣΤΑΤΙΚΟ

Το παιδί που αξιολογείται είναι αγόρι. Η μητρική του γλώσσα είναι η Ελληνική. Έχει γεννηθεί την 30-8-2006. Την ημέρα της αξιολόγησής του (7-5-2012) η ηλικία του ήταν 5 ετών 8 μηνών και 8 ημερών (5.7 χρονών).

## ΕΚΤΙΜΗΣΗ ΠΡΟΓΡΑΜΜΑΤΟΣ

## ΕΚΤΙΜΗΣΗ ΘΕΡΑΠΕΥΤΗ – ΦΟΙΤΗΤΗ

Διαταραχή Άρθρωσης Συριστικών (σ, ζ, ψ, ξ

Διαταραχή Άρθρωσης Υγρών (ρ, λ)

Διαταραχή Άρθρωσης Χειλοδοντικών (φ, θ, β, δ)

Διαταραχή  
γραφής/δυσγραφίας/δυσορθογραφίας

Δυσκολίες στον προσανατολισμό στο χώρο

Παρουσιάζονται συμπτώματα που αφορούν  
δυσκολίες στην πρόσληψη του  
οπτικοκινητικού και ακουστικοφωνητικού  
λόγου

Πραγματολογικά υπάρχει δυσκολία στην  
επικοινωνία και γενικά στις κοινωνικές  
δεξιότητες

Παρουσιάζονται πιθανά ελλείμματα στην  
ακουστική αντίληψη

Η φωνολογική του ενημερότητα είναι αρκετά  
κάτω του φυσιολογικού

Παρουσιάζονται σοβαρά προβλήματα στη  
γλωσσική ανάπτυξη

Μορφολογικά υπολείπεται σε πολλούς  
τομείς

# 2<sup>ο</sup> ΠΕΡΙΣΤΑΤΙΚΟ

Το παιδί που αξιολογείται είναι αγόρι. Η μητρική του γλώσσα είναι η Ελληνική. Έχει γεννηθεί την 25-9-2007. Την ημέρα της αξιολόγησής του (26-4-2012) η ηλικία του ήταν 4 ετών 7 μηνών και 2 ημερών (4.6 χρονών).

## ΕΚΤΙΜΗΣΗ ΠΡΟΓΡΑΜΜΑΤΟΣ

## ΕΚΤΙΜΗΣΗ ΘΕΡΑΠΕΥΤΗ – ΦΟΙΤΗΤΗ

Διαταραχή Άρθρωσης Συριστικών (σ, ζ, ψ, ξ)

Διαταραχή Άρθρωσης Χειλοδοντικών (φ, θ, β, δ)

Διαταραχή Φωνολογικής Ενημερότητας με Δομικά λάθη

Διαταραχή Φωνολογικής Ενημερότητας με Συστημικά λάθη

Παρουσιάζονται συμπτώματα που αφορούν δυσκολίες στην πρόσληψη του οπτικοκινητικού και ακουστικοφωνητικού λόγου

Στην έκφραση οι προτάσεις του είναι σύντομες με μικρό μήκος εκφοράς και απλοποιημένη συντακτική δομή

Παρουσιάζονται πιθανά ελλείμματα στην ακουστική αντίληψη

Μειωμένο ενδιαφέρον και κίνητρα ως προς τις λεκτικές και κοινωνικές υποχρεώσεις του, καθώς και η ελλιπής βλεμματική επαφή και συμμετοχή στο διάλογο με άλλους

Παρουσιάζονται ήπια ελλείμματα στη γλωσσική ανάπτυξη

Διάσπαση προσοχής και συγκέντρωσης

Μειονεξία σε θέματα κοινωνικής αλληλεπίδρασης, επικοινωνίας και παρουσιάζει στερεότυπα πρότυπα συμπεριφοράς

Δυσκολίες συμπεριφοράς

# 3<sup>ο</sup> ΠΕΡΙΣΤΑΤΙΚΟ

Το παιδί που αξιολογείται είναι **αγόρι**. Η μητρική του γλώσσα είναι η **Ελληνική**. Έχει γεννηθεί την **4-10-2006**. Την ημέρα της αξιολόγησής του (**13-7-2012**) η ηλικία του ήταν **5 ετών 9 μηνών και 10 ημερών (5.8 χρονών)**.

## ΕΚΤΙΜΗΣΗ ΠΡΟΓΡΑΜΜΑΤΟΣ

## ΕΚΤΙΜΗΣΗ ΘΕΡΑΠΕΥΤΗ – ΦΟΙΤΗΤΗ

Διαταραχή Άρθρωσης Υγρών (ρ, λ)

Διαταραχή Άρθρωσης Χειλοδοντικών (φ, θ, β, δ)

Διαταραχή Φωνολογικής Ενημερότητας με Δομικά λάθη

Διαταραχή της γραφής/δυσγραφίας/δυσορθογραφίας

Παρουσιάζονται συμπτώματα που αφορούν δυσκολίες στην πρόσληψη του οπτικοκινητικού και ακουστικοφωνητικού λόγου

Δυσκολίες στην Έκφραση και στην περιγραφική του ικανότητα

Παρουσιάζονται πιθανά ελλείμματα στην ακουστική αντίληψη

Μειωμένη Ακουστική Μνήμη

Παρουσιάζονται σοβαρά ελλείμματα στη γλωσσική ανάπτυξη

Διάσπαση προσοχής

Δυσκολία στον προσανατολισμό στο χώρο και το χρόνο

# 4<sup>ο</sup> ΠΕΡΙΣΤΑΤΙΚΟ

Το παιδί που αξιολογείται είναι **Κορίτσι**. Η μητρική του γλώσσα είναι η **Ελληνική**. Έχει γεννηθεί την **28-12-2007**. Την ημέρα της αξιολόγησής του (**24-5-2012**) η ηλικία του ήταν **4 ετών 4 μηνών και 27 ημερών (4.4 χρονών)**.

## ΕΚΤΙΜΗΣΗ ΠΡΟΓΡΑΜΜΑΤΟΣ

## ΕΚΤΙΜΗΣΗ ΘΕΡΑΠΕΥΤΗ – ΦΟΙΤΗΤΗ

Διαταραχή Άρθρωσης Συριστικών (σ, ζ, ψ, ξ)

Διαταραχή Άρθρωσης Χειλοδοντικών (φ, θ, β, δ)

Διαταραχή Φωνολογικής Ενημερότητας με Δομικά λάθη

Διαταραχή Φωνολογικής Ενημερότητας με Συστημικά λάθη

Η παρουσία συναισθηματικών ευρημάτων, παρατήρησης προσώπου, ρυθμού και ποιότητας/τόνου φωνής, υποδεικνύουν διαταραχή της ροής

Μειωμένο αντιληπτικό λόγο με συνέπεια την δυσκολία εκτέλεσης απλών εντολών και κατανόησης των όσο λέγονται

Παρουσιάζονται συμπτώματα που αφορούν δυσκολίες στην πρόσληψη του οπτικοκινητικού και ακουστικοφωνητικού λόγου

Υπολείπεται γνωστικά, με δυσκολία στον προσανατολισμό στο χώρο και το χρόνο

Παρουσιάζονται πιθανά ελλείμματα στην ακουστική αντίληψη

Παρουσιάζει χαμηλή αντίληψη και δεν μπορεί να καταλάβει πράγματα που ειπώνονται

Παρουσιάζονται σοβαρά ελλείμματα στη γλωσσική ανάπτυξη

Μειωμένο λεξιλόγιο που δεν αντιστοιχεί στη χρονολογική της ηλικία

Μειονεξία σε θέματα κοινωνικής αλληλεπίδρασης, επικοινωνίας και παρουσιάζουν στερεότυπα πρότυπα συμπεριφοράς

Δυσκολία στις κοινωνικές δεξιότητες

# ΠΙΝΑΚΑΣ ΤΕΛΙΚΩΝ ΑΠΟΤΕΛΕΣΜΑΤΩΝ

	T1	T2	T3	T4	T5	T6	T7	T8	T9	T10	T11	T12	T13	T14	T15	T16	T17 <sup>1)</sup>
1	1	-	-	-	-	-	1	-	-	-	-	-	1	-	-	-	-
2	-	1	1	1	1	-	1	-	1	1	-	0	1	-	-	-	-
3	1	1	-	1	-	-	1	1	1	-	-	1	0	-	-	-	-
4	-	-	-	-	-	-	-	-	-	1	-	-	-	-	-	-	-
5	0	-	-	-	-	-	1	-	1	1	-	-	1	-	-	-	-
6	1	1	-	-	-	-	1	-	1	1	-	-	0	-	-	-	-
7	0	1	-	-	1	-	1	-	1	1	-	-	1	-	-	-	-
8	-	-	1	1	-	-	1	-	1	1	-	0	1	-	-	-	-
9	-	-	-	-	-	-	1	-	1	1	-	-	1	-	-	-	-
10	0	-	-	1	-	-	1	-	1	-	-	1	1	-	-	-	-
11	1	-	-	-	-	-	1	-	1	-	-	-	0	-	-	-	-
12	1	-	-	-	-	-	1	-	1	1	-	-	1	-	-	-	-
13	-	-	-	-	-	-	0	-	1	-	-	-	1	-	-	-	-
14	1	-	-	1	-	-	-	-	-	-	-	-	-	-	-	-	-
15	0	-	-	-	-	-	-	-	1	-	0	0	1	-	-	1	0
16	1	-	1	1	-	-	1	-	1	1	-	0	1	-	-	-	-
17	1	-	-	-	-	-	1	0	1	1	-	-	1	-	-	-	-
18	-	-	-	1	-	-	1	-	1	-	-	-	1	-	-	-	-
19	-	-	-	-	-	-	1	-	1	1	-	-	1	-	-	-	-
20	1	1	-	1	-	-	1	1	1	-	1	1	1	0	-	-	-
21	1	-	-	1	-	-	1	1	0	-	1	1	-	-	-	-	-
22	1	-	-	-	-	-	-	-	1	1	-	1	1	-	0	1	-
23	1	1	-	1	-	1	1	1	-	-	-	-	1	-	-	-	-
24	1	-	-	-	-	-	-	-	1	-	-	1	1	-	-	1	-
25	0	-	-	-	-	-	1	-	0	1	-	-	1	-	-	-	-
26	-	-	-	-	-	-	-	-	1	1	-	-	1	-	-	-	-
27	1	-	-	1	-	-	1	-	1	1	-	-	1	-	-	-	-
28							1		1				1				1

# ΒΙΒΛΙΟΓΡΑΦΙΑ

- Karlan & Sadock's (2010), Επίτομη ψυχιατρική παιδιών και εφήβων, (Benjamin James Sadock, M.D., Virginia Alcott Sadock, M.D., Μετάφ), Ιατρικές Εκδόσεις Λίτσας.
- Kay,1, Tasman, A. & Lieberman, 1.A. (2000). Psychiatry - Behavioural Science and Clinical Essentials, USA: WB, Saunders Company.
- Toki, E. I. & Pange, J. (2012). Traditional and Computer-Based evaluation of preschoolers' oral language in Greek - A review of the literature. *Sino-US English Teaching*, 9(1), 840-845.
- Toki, E.I., Pange, J. and Mikropoulos T.A. (2012). An online expert system for Diagnostic Assessment procedures on young children's oral speech and language. *Procedia Computer Science* [in press]
- Ζακοπούλου, Β. (2005). Τεστ Πρώιμης Ανίχνευσης της Δυσλεξίας, Εκδόσεις Ελληνικά Γράμματα
- Καμπανάρου, Μ. (2007). *Διαγνωστικά θέματα λογοθεραπείας*, Αθήνα, Εκδόσεις Ελλην.
- Μαντούδης, Σ. και Θωμαΐδου, Λ. (2007). Α' ΤΕΣΤ Ανιχνευτική δοκιμασία Σχολικής Ετοιμότητας, Παιδιατρική Εταιρία.
- Πανελλήνιος Σύλλογος Λογοπεδικών (2005). *ΑνΟμιλο Τεστ Ανίχνευσης διαταραχών Ομιλίας και ΛΟγου*, Εκδόσεις: Ελληνικά Γράμματα
- Πανελλήνιος Σύλλογος Λογοπεδικών (2006), *ΜΕΤΑΦΩΝ ΤΕΣΤ* (τεστ μεταφωνολογικής ανάπτυξης και αναγνωστικής ετοιμότητας ως προς τη φωνολογική επίγνωση), Αθήνα: Ιατρικές Εκδόσεις Κωνσταντάρας.
- Πανελλήνιος Σύλλογος Λογοπεδικών (2004), *Ο κύκλος της Αξιολόγησης, Επικοινωνία - λόγος - φωνή – ομιλία*. τεύχος 18, σελ 18
- Παρασκευόπουλος, Ι. (1999). *Αθηνά Τεστ διάγνωσης δυσκολιών μάθησης*, Εκδόσεις Ελληνικά Γράμματα
- Τάφα, Ε. (1995). *Τεστ Ανίχνευσης της Αναγνωστικής Ικανότητας*, Εκδόσεις Ελληνικά Γράμματα

ΕΥΧΑΡΙΣΤΩ ΓΙΑ ΤΗΝ  
ΠΡΟΣΟΧΗ ΣΑΣ

