

**ΠΙΛΟΤΙΚΗ ΕΡΕΥΝΑ ΠΟΥ ΕΞΕΤΑΖΕΙ ΤΗΝ ΕΠΙΔΡΑΣΗ
ΤΗΣ ΜΟΥΣΙΚΗΣ ΣΤΗ ΜΑΘΗΣΙΑΚΗ ΠΡΑΞΗ ΣΕ
ΠΑΙΔΙΑ ΠΟΥ ΠΑΡΟΥΣΙΑΖΟΥΝ ΜΑΘΗΣΙΑΚΕΣ
ΔΥΣΚΟΛΙΕΣ ΚΑΙ ΣΕ ΦΥΣΙΟΛΟΓΙΚΟ ΣΧΟΛΙΚΟ
ΠΛΗΘΥΣΜΟ**

Κρανιδιώτη Μαρία
Μειμάρογλου Αναστασία

1. ΘΕΩΡΗΤΙΚΟ ΜΕΡΟΣ

-

ΜΑΘΗΣΙΑΚΕΣ ΔΥΣΚΟΛΙΕΣ



Ορισμός

Οι μαθησιακές δυσκολίες ανήκουν σε μία ομάδα διαταραχών, οι οποίες εκδηλώνονται με σημαντικές δυσκολίες στην πρόσκτηση και χρήση ικανοτήτων ακρόασης, ομιλίας, ανάγνωσης, γραφής, συλλογισμού ή μαθηματικής ικανότητας. Προβλήματα σε συμπεριφορές αυτό-ελέγχου, κοινωνικής αντίληψης και κοινωνικής αλληλεπίδρασης μπορεί να συνυπάρχουν με τις Μαθησιακές Δυσκολίες, αλλά σε καμία περίπτωση δεν μπορούν να ταυτιστούν με αυτές.



Οι κυριότερες μορφές μαθησιακών δυσκολιών

α) Η δυσλεξία ή διαταραχή της ανάγνωσης

β) Η δυσορθογραφία ή διαταραχή της γραπτής έκφρασης

γ) Η διαταραχή ελλειμματικής προσοχής-υπερκινητικότητα

δ) Η δυσπραξία



Αιτίες

- ▶ δυσλειτουργία του κεντρικού νευρικού συστήματος
- ▶ θεωρία της αμφίπλευρης ελαττωματικής ανάπτυξης των πίσω περιοχών του εγκεφάλου
- ▶ θεωρία της ελαττωματικής γενικής οργάνωσης του εγκεφάλου
- ▶ θεωρία της ελλιπούς ημισφαιρικής κυριαρχίας
- ▶ γενετική θεωρία (κληρονομικότητα)
- ▶ δευτερογενείς ή εξωγενείς παράγοντες (οικογενειακό, σχολικό και ευρύ κοινωνικό περιβάλλον)



Τομείς που παρουσιάζονται δυσκολίες

- ▶ αντίληψη
- ▶ γλώσσα
- ▶ μνήμη
- ▶ προσοχή και συγκέντρωση
- ▶ μεταγνώση
- ▶ αυτορρύθμιση (ο τομέας των κινήτρων και της συμπεριφοράς)
- ▶ συναισθηματική και κοινωνική εξέλιξη του ατόμου.



Ψυχοπαιδαγωγική διαγνωστική αξιολόγηση

α) ψυχολογική διαγνωστική αξιολόγηση:

- WISC TEST
- ITPA
- FROSTIG

β) εκπαιδευτική διαγνωστική αξιολόγηση:

- Το κριτήριο της απόκλισης (αναντιστοιχία που υπάρχει ανάμεσα στις νοητικές ικανότητες του μαθητή και στην σχολική του επίδοση).
- Το κριτήριο της ανταπόκρισης (αποβλέπει στην αλλαγή της συμπεριφοράς ή επίδοσης του μαθητή που προκύπτει ως αποτέλεσμα μιας διδακτικής παρέμβασης)



2. ΘΕΩΡΗΤΙΚΟ ΜΕΡΟΣ

-

ΜΟΥΣΙΚΟΘΕΡΑΠΕΙΑ



Ορισμός

- ▶ Η Μουσικοθεραπεία είναι μια μορφή δημιουργικής ψυχοθεραπείας μέσω τέχνης και βασική αρχή της είναι η χρήση της μουσικής και των ήχων με σκοπό την προαγωγή της σωματικής, ψυχολογικής και κοινωνικής ευεξίας.



Τα οφέλη της μουσικοθεραπείας

Η μουσικοθεραπεία μπορεί να βοηθήσει:

- ▶ στην ανάπτυξη των επικοινωνιακών και κοινωνικών δεξιοτήτων
- ▶ στην ανάπτυξη της ικανότητας για συγκέντρωση
- ▶ στην ενθάρρυνση της αλληλεπίδρασης και της αυτοέκφρασης
- ▶ στην ανάπτυξη λόγου και της ομιλίας
- ▶ στην ανάπτυξη της επίγνωσης του εαυτού και της αυτοπεποίθησης



- ▶ στην έκφραση και επεξεργασία διαφορετικών συναισθημάτων
- ▶ στην ανάπτυξη σημαντικών δεξιοτήτων
- ▶ στην ανάπτυξη της αδρής και λεπτής κινητικότητας
- ▶ στην ενδυνάμωση και ενίσχυση της χρήσης της φωνής και ανάπτυξης του λόγου
- ▶ στη διεύρυνση δεξιοτήτων του συντονισμού της κίνησης και στη συναισθηματική στήριξη



2. ΠΡΑΚΤΙΚΟ ΜΕΡΟΣ



Μεθοδολογία

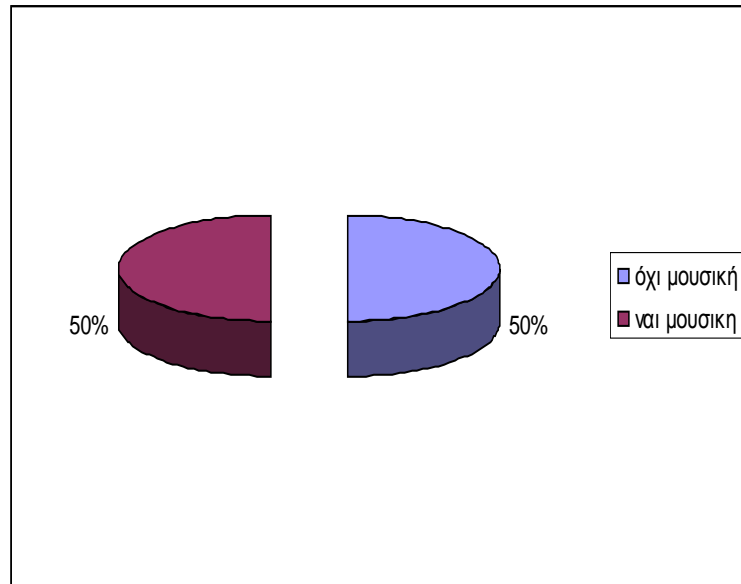
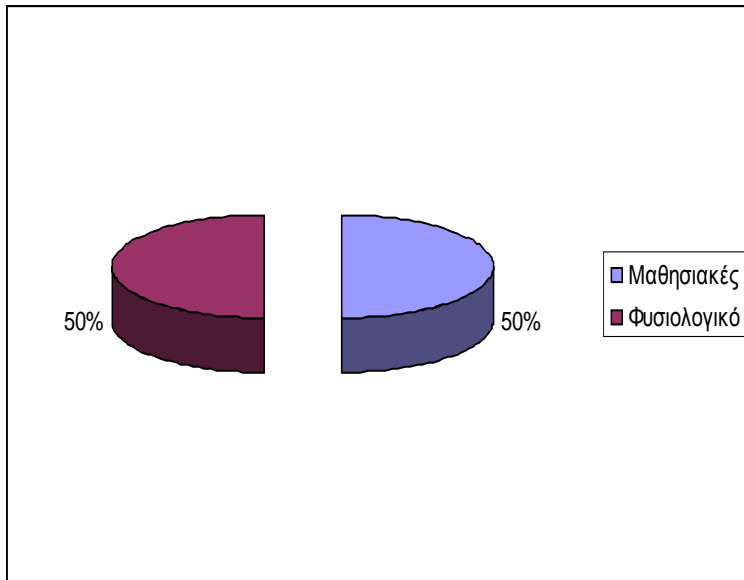
Η έρευνα έγινε για την εξέταση της επίδρασης της μουσικής στη μαθησιακή πράξη σε παιδιά του δημοτικού φυσιολογικά και με μαθησιακές δυσκολίες.

Η πιλοτική έρευνα έγινε με ασκήσεις (γλωσσικές) που δόθηκαν σε παιδιά με και χωρίς μαθησιακές δυσκολίες .

Το δείγμα αποτέλεσαν μαθητές Β , Δ δημοτικού με ή χωρίς μαθησιακές δυσκολίες, μοιράστηκαν 55 ερωτηματολόγια και επιστράφηκαν 49.

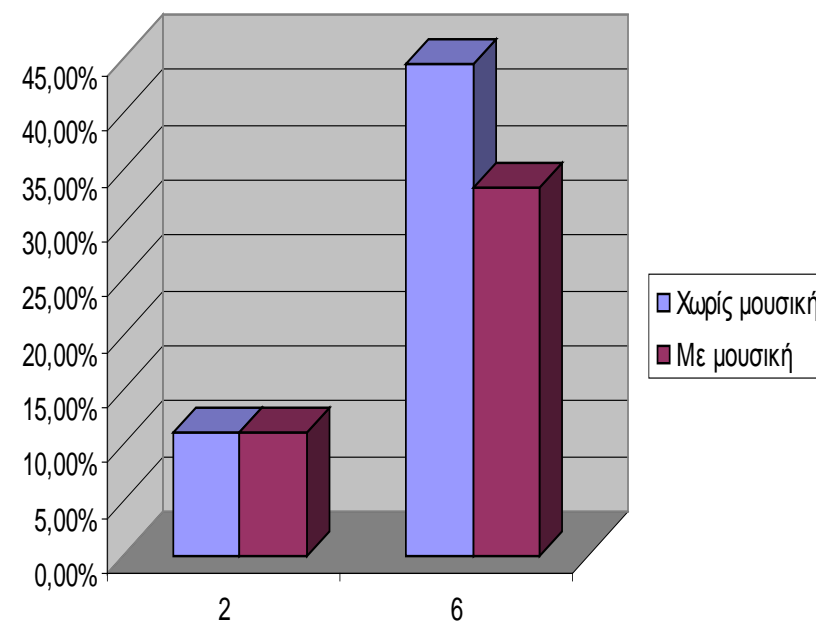
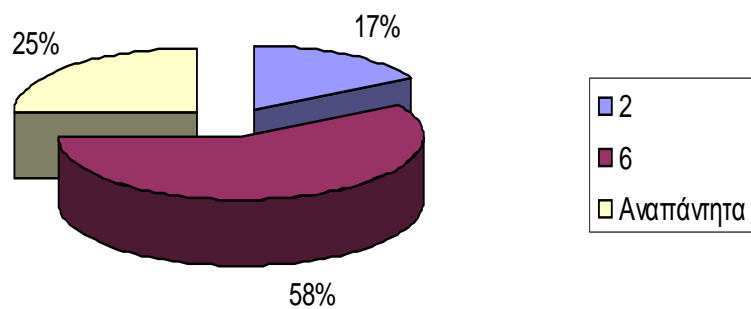


Από την έρευνα σε μαθητές της Β Δημοτικού προέκυψαν τα εξής συμπεράσματα:

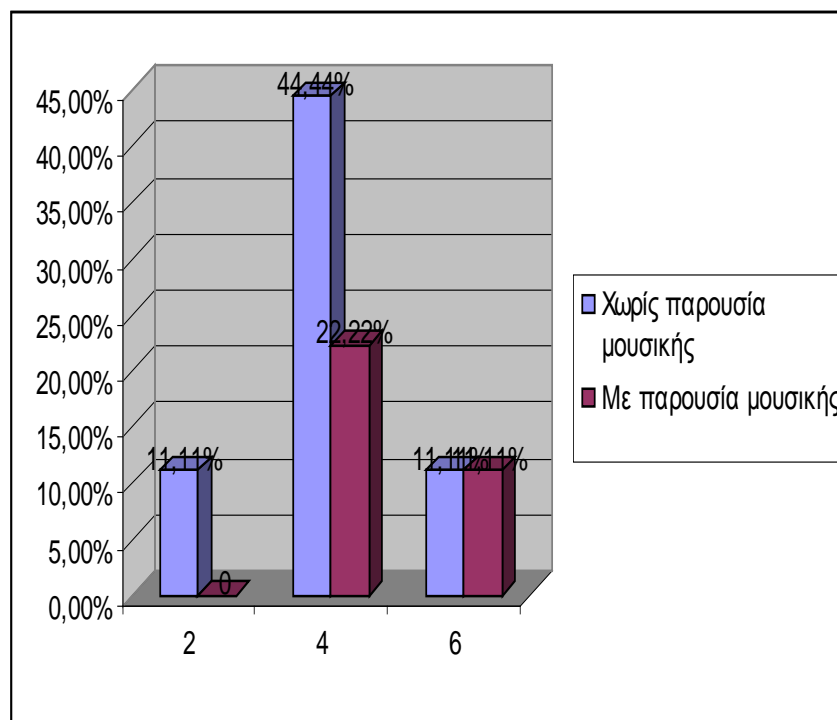
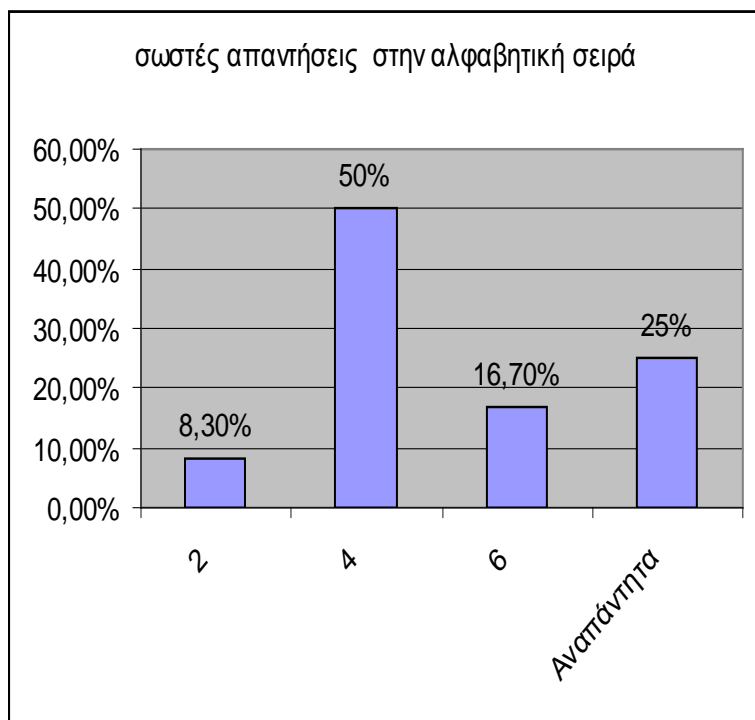


Σωστές απαντήσεις στο διαχωρισμό ουσιαστικών/ρημάτων:

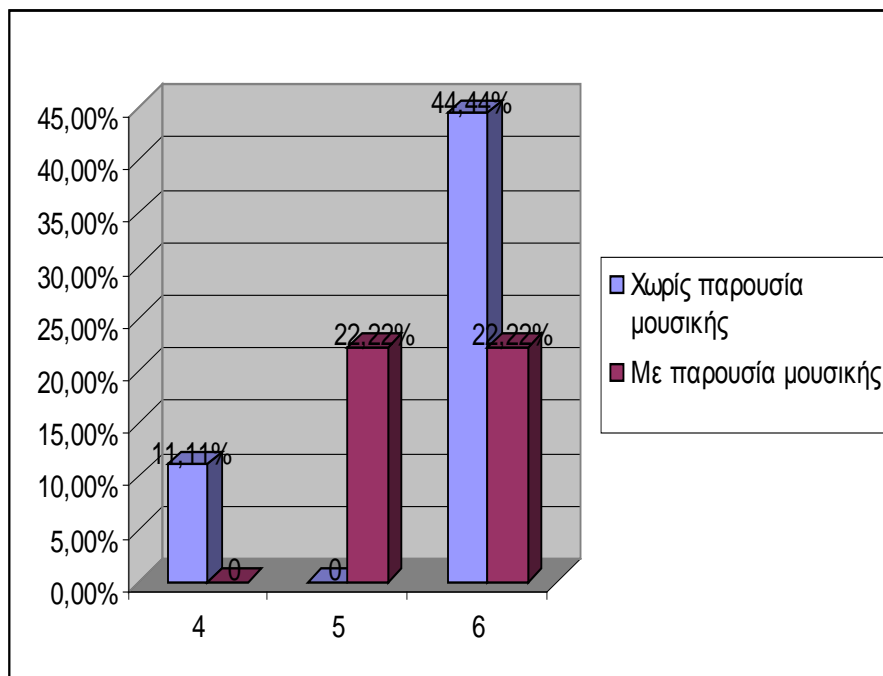
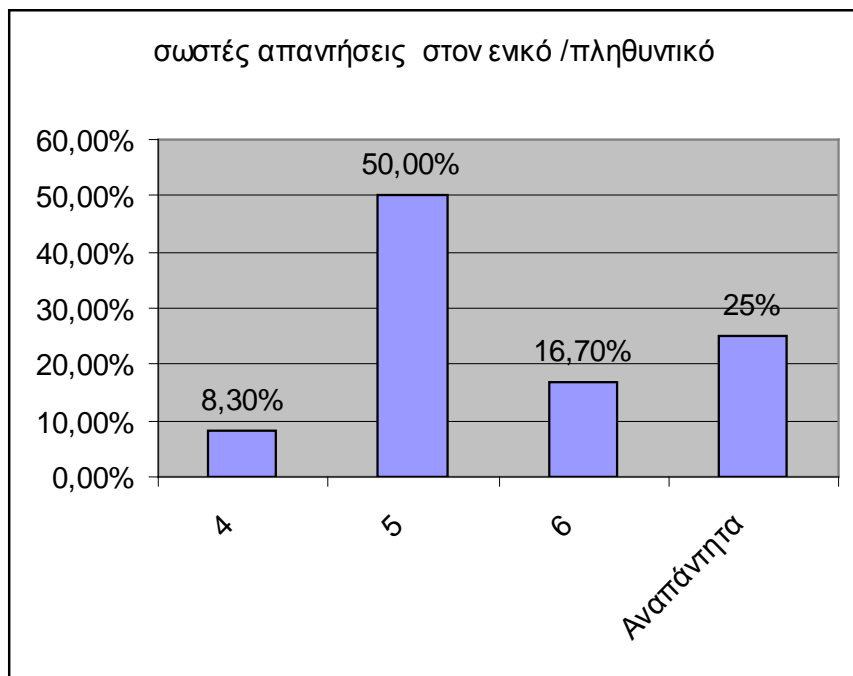
σωστές απαντήσεις στο διαχωρισμό ουσιαστικών / ρημάτων



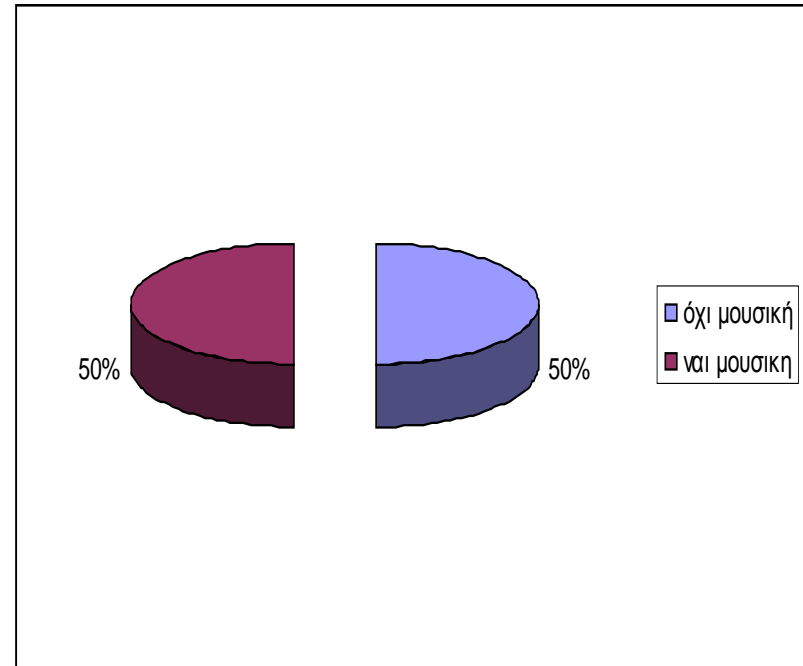
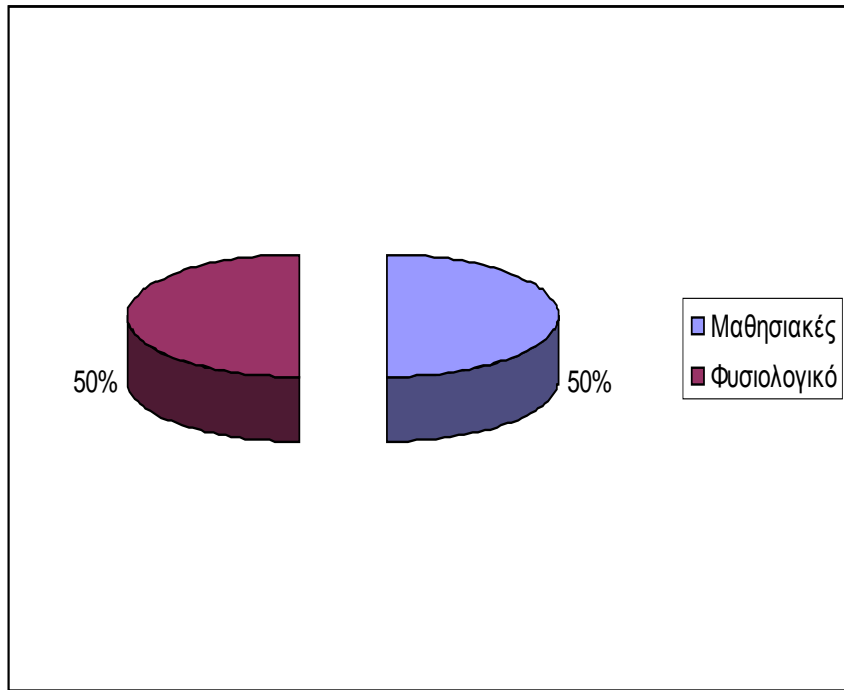
Σωστές απαντήσεις στην αλφαβητική σειρά:



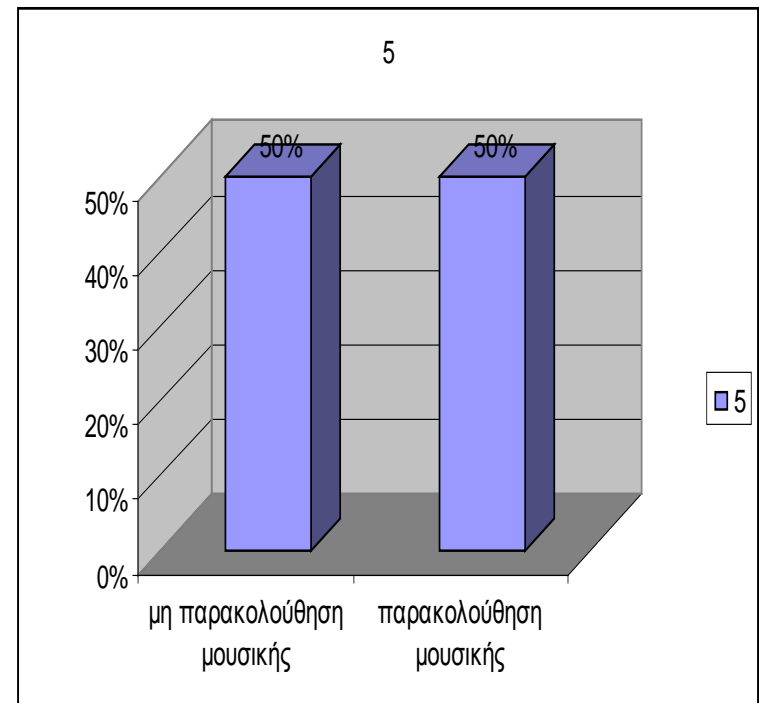
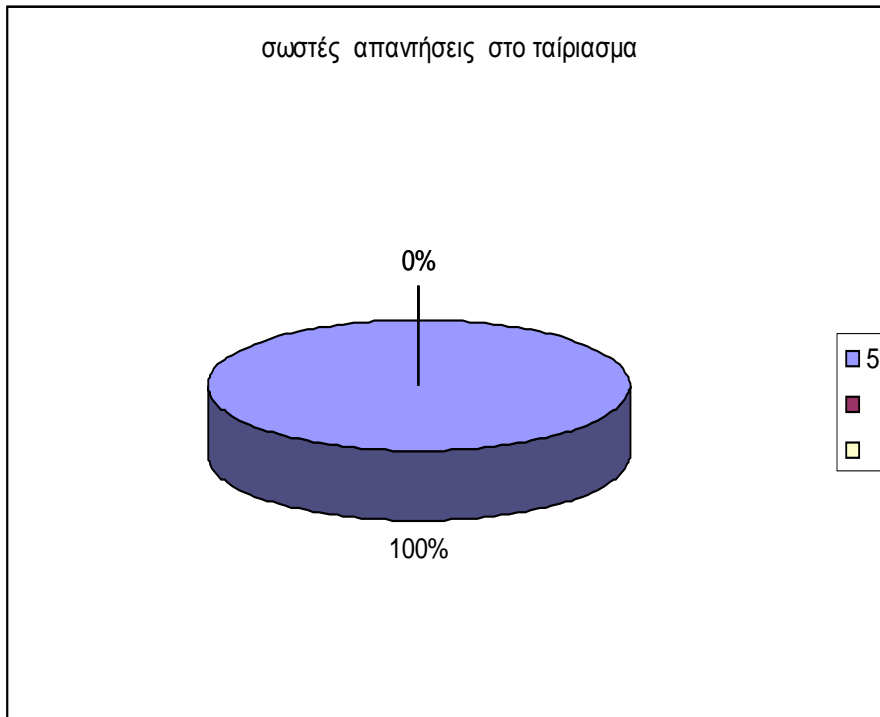
Σωστές απαντήσεις στον ενικό /πληθυντικό:



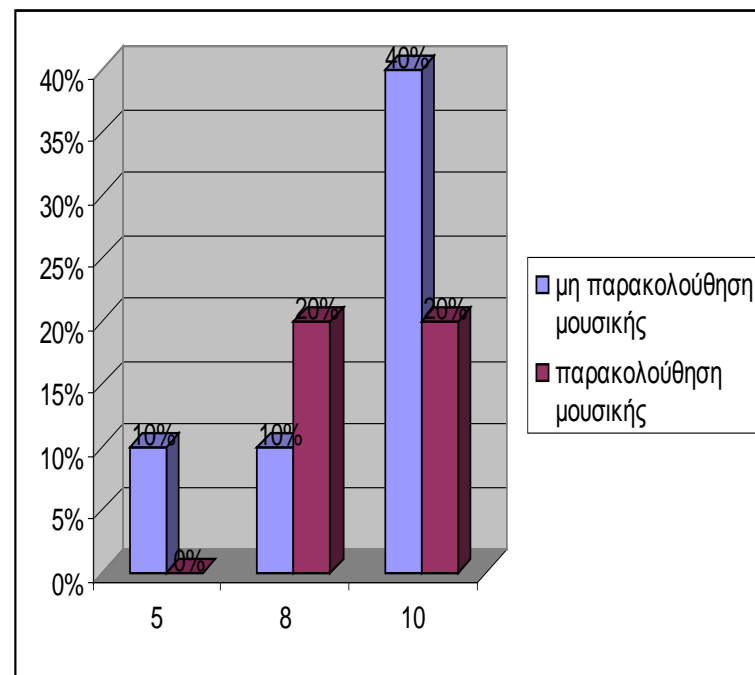
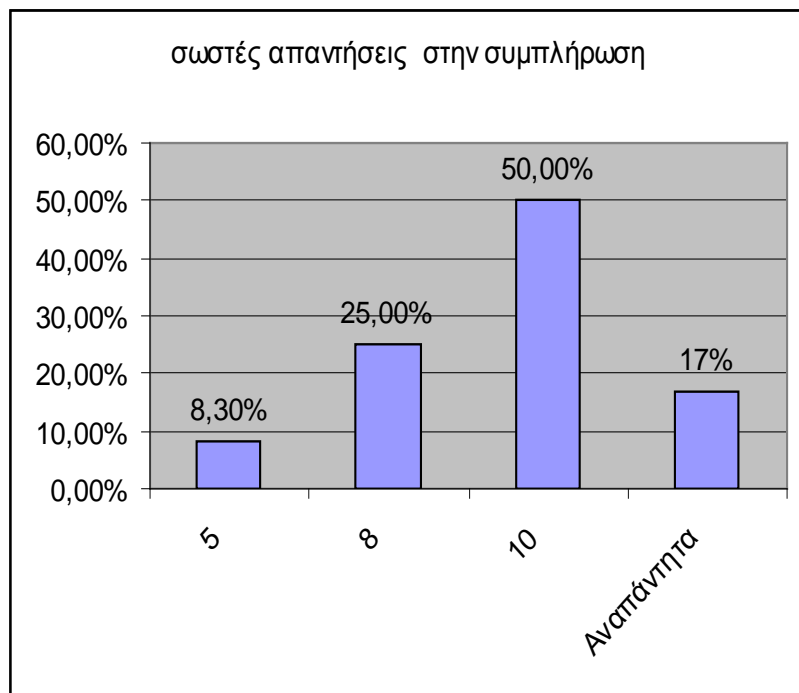
Από την έρευνα σε μαθητές της Δ Δημοτικού προέκυψαν τα εξής συμπεράσματα:



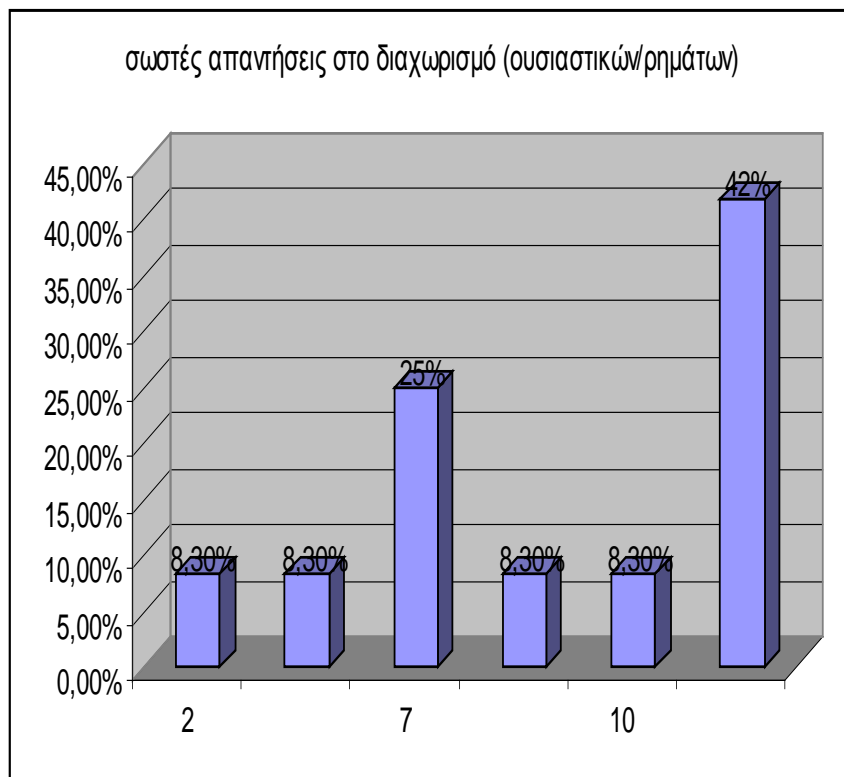
Σωστές απαντήσεις στο ταίριασμα:



Σωστές απαντήσεις σε συμπλήρωση:



Σωστές απαντήσεις στο διαχωρισμό (ουσιαστικών/ ρημάτων):



	Χωρίς παρουσία μουσικής		Με παρουσία μουσικής		Συχνότητα	Ποσοστό %
	Συχνότητα	Ποσοστό %	Συχνότητα	Ποσοστό %		
2	0	0	1	14,2	1	14,2
4	0	0	1	14,2	1	14,2
7	3	42,8	0	0	3	42,8
9	1	14,2	0	0	1	14,2
10	1	14,2	0	0	1	14,2
	5	71,4	2	28,5	7	100
		2857		7143		



Σωστές απαντήσεις στα γένη:

	Συχνότητα	Ποσοστό %
1	1	8,3
2	1	8,3
5	1	8,3
9	1	8,3
10	4	33,3
Σύνολο απαντήσεων Αναπάντητα	8	66,7
Σύνολο	4	33,3
	12	12

	Χωρίς παρουσία μουσικής		Με παρουσία μουσικής			
	Συχνότητα	Ποσοστό %	Συχνότητα	Ποσοστό %	Συχνότητα	Ποσοστό %
2	1	11,11%	0	0	1	11,11%
4	4	44,44%	2	22,22%	6	66,66%
6	1	11,11%	1	11,11%	2	22,22%
Σύνολο	6	66,66%	3	33,33%	9	100



Συμπεράσματα έρευνας

Παρατηρώντας όλα τα παραπάνω ραβδογράμματα και πίνακες μπορούμε να καταλήξουμε στο ότι η παρουσία της μουσικής ήταν ουδέτερη κατά την επίλυση των ασκήσεων. Αυτό συνδέεται άμεσα και με τη συμπεριφορά των παιδιών μέσα στη τάξη, όπου δεν φάνηκε να διασπάται η προσοχή και η συγκέντρωσή τους κατά τη διάρκεια παρουσίας της μουσικής.



**ΕΥΧΑΡΙΣΤΟΥΜΕ ΠΟΛΥ ΓΙΑ
ΤΗΝ ΠΡΟΣΟΧΗ ΣΑΣ**

