



**ΣΧΟΛΗ ΕΠΑΓΓΕΛΜΑΤΩΝ ΥΓΕΙΑΣ ΚΑΙ ΠΡΟΝΟΙΑΣ
ΤΜΗΜΑ ΛΟΓΟΘΕΡΑΠΕΙΑΣ**

**ΠΤΥΧΙΑΚΗ ΕΡΓΑΣΙΑ:
«ΘΕΩΡΗΤΙΚΟ ΥΠΟΒΑΘΡΟ, ΑΝΑΣΚΟΠΗΣΗ ΚΑΙ ΧΟΡΗΓΗΣΗ
ΕΡΕΥΝΗΤΙΚΩΝ ΕΡΓΑΛΕΙΩΝ ΑΞΙΟΛΟΓΗΣΗΣ
ΜΑΘΗΣΙΑΚΩΝ ΔΥΣΚΟΛΙΩΝ ΣΕ ΠΑΙΔΙΑ ΠΡΟΣΧΟΛΙΚΗΣ ΗΛΙΚΙΑΣ»**

**ΕΙΣΗΓΗΤΗΣ : ΧΡΙΣΤΟΔΟΥΛΙΔΗΣ ΠΑΥΛΟΣ
ΣΠΟΥΔΑΣΤΡΙΑ : ΛΑΜΠΡΟΥΣΗ ΔΗΜΗΤΡΑ
Α.Μ.:9715
ΙΩΑΝΝΙΝΑ 2009**



ΟΡΙΣΜΟΣ



Μαθησιακές Δυσκολίες:

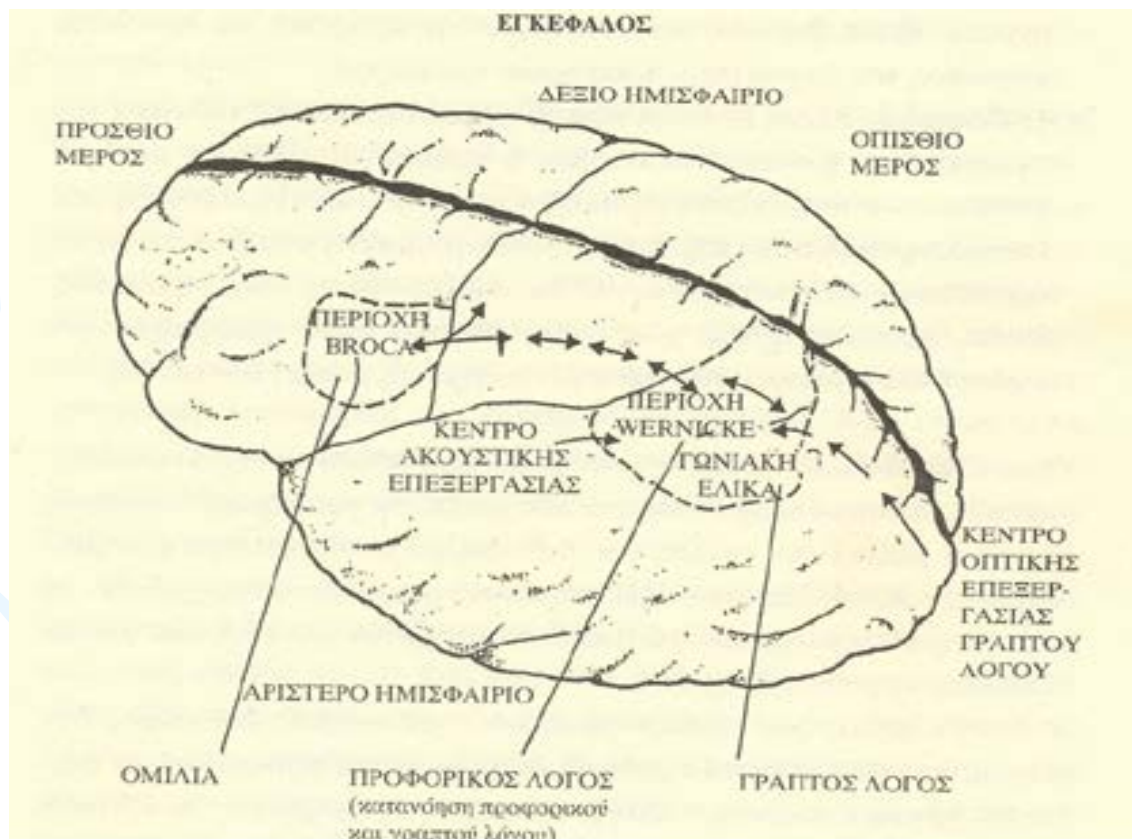
- είναι μια ετερογενής ομάδα διαταραχών που προέρχονται από σοβαρές δυσκολίες στην εκμάθηση και χρήση του λόγου, της ανάγνωσης, της γραφής, της λογικής σκέψης και των μαθηματικών ικανοτήτων
- είναι εγγενείς
- υποστηρίζεται ότι οφείλονται δυσλειτουργία του Κεντρικού Νευρικού Συστήματος
- μπορεί να υπάρχουν ταυτόχρονα και σε άλλες συνθήκες ανεπάρκειας
- συνυπάρχουν και με περιβαλλοντικού τύπου προβλήματα

ΑΙΤΙΑ

- εγγενείς παράγοντες
- νευρολογικοί παράγοντες
- γνωσιακοί παράγοντες
- περιβαλλοντικοί παράγοντες



Χαρτογράφηση εγκεφάλου



ΣΥΜΠΤΩΜΑΤΑ



- Στον προφορικό λόγο
 - αργή εξέλιξη, συγκριτικά με τη σωματική και πνευματική του ανάπτυξη
- Στην ανάγνωση
 - δεν μπορεί να κατανοήσει ότι οι λέξεις διαβάζονται μόνο από τα αριστερά προς τα δεξιά
- Στη γραφή
 - έλλειψη ικανότητας του ατόμου να συσχετίσει σύμβολα
 - να συνδέει το κατάλληλο φώνημα με την κατάλληλη σχηματική μορφή
 - παρουσιάζει έντονα προβλήματα στην ορθογραφία

Είδη Μαθησιακών Δυσκολιών



- **Δυσγραφία**
 - διαταραχή στη μάθηση της γραφής
- **Δυσορθογραφία**
 - προβλήματα στην ορθογραφία
- **Αναπτυξιακή Διαταραχή στα Μαθηματικά-
Δυσαριθμησία**
 - διαταραχή εκτέλεσης αριθμητικών πράξεων
- **Δυσλεξία**
 - διαταραχή στον γραπτό λόγο

Επιπρόσθετες Διαταραχές

- **Νευροψυχολογική ωριμότητα**
 - Προσανατολισμός στο χώρο
 - Προσανατολισμός στο χρόνο
- **Οπτικοκινητικός συντονισμός**
 - Όραση
 - Κιναίσθηση
 - Οπτική αντίληψη
 - Η λεπτή κινητικότητα και ο οπτικο-κινητικός συντονισμός
 - Η ικανότητα οπτικο- γραφο- κινητικού συντονισμού
- **Διάκριση δεξιού – αριστερού**
 - Η αμφιπλευρικότητα
 - Η πλευρίωση
- **Διαδοχικότητα- σειροθέτηση**
- **Γραφοφωνολογία**
- **Η μνήμη**



Διάγνωση και αξιολόγηση

- Μέθοδοι διάγνωσης και τεχνικές αξιολόγησης
- Παρατήρηση
- Λίστες ελέγχου δεξιοτήτων και συμπεριφοράς
- Κλίμακες Αξιολόγησης της συμπεριφοράς
- Σταθμισμένα τεστ
- Μη- σταθμισμένα (άτυπα) τεστ





Διαγνωστικά ΤΕΣΤ

- Τεστ σχολικής ωριμότητας
- Μέταφων Τεστ
- Τεστ πρώιμης ανίχνευσης δυσλεξίας
- Concepts About Print
- Denver Developmental Screening Test (D.D.S.T)
- Σχέδιο MEMPHIS
- Griffiths Test
- Εξελικτικές κλίμακες του Gesell
- Εξελικτικό τεστ οπτικής αντίληψης της M.Frostig
- Α' Τεστ Ανιχνευτική Δοκιμασία Σχολικής Ετοιμότητας
- Weschler test
- Detroit test
- 3 Το οπτικό-κινητικό -Gestalt της Benter

Αποκατάσταση

- Θεραπευτικοί Τρόποι Αντιμετώπισης
- Εκπαιδευτικά και υποστηρικτικά προγράμματα
- Ψυχοθεραπευτικές Αρχές Αντιμετώπισης των Μαθησιακών Δυσκολιών
- Η αντιμετώπιση των Μαθησιακών Δυσκολιών στο Σχολικό Περιβάλλον
 - Νηπιαγωγείο
 - Πρώτες τάξεις του Δημοτικού
- Η Αντιμετώπιση της Ανάγνωσης
- Η Αντιμετώπιση της Γραφής
- Η Αντιμετώπιση της Ορθογραφίας
- Η Αντιμετώπιση των Μαθηματικών



ΑΘΗΝΑ ΤΕΣΤ

- Είναι ένα προκριματικό ψυχοδιαγνωστικό μέσο, το οποίο κατασκευάστηκε για τον εντοπισμό παιδιών που παρουσιάζουν μαθησιακές δυσκολίες
- Αποτελείται από πέντε κύριες κλίμακες:
 - Νοητική ικανότητα
 - Μνήμη ακολουθιών
 - Ολοκλήρωση παραστάσεων
 - Γραφο-φωνολογική ενημερότητα
 - Νευρο-ψυχολογική ωριμότητα



Ασκήσεις που βοηθούν στην θεραπεία των Μαθησιακών Δυσκολιών και της Δυσλεξίας

- Η Αποκατάσταση Των Ικανοτήτων
- Οδηγίες για Ασκήσεις Κατάτμησης
- Οδηγίες για Ασκήσεις Συγκερασμού
- Οδηγίες για Ασκήσεις Διάκρισης της Ομοιοκαταληξίας
- Οδηγίες για Ασκήσεις Οπτικής Μνήμης
- Οδηγίες για Ασκήσεις Ακουστικής Μνήμης
-
- Η Καλλιέργεια των Υπολοίπων Ικανοτήτων

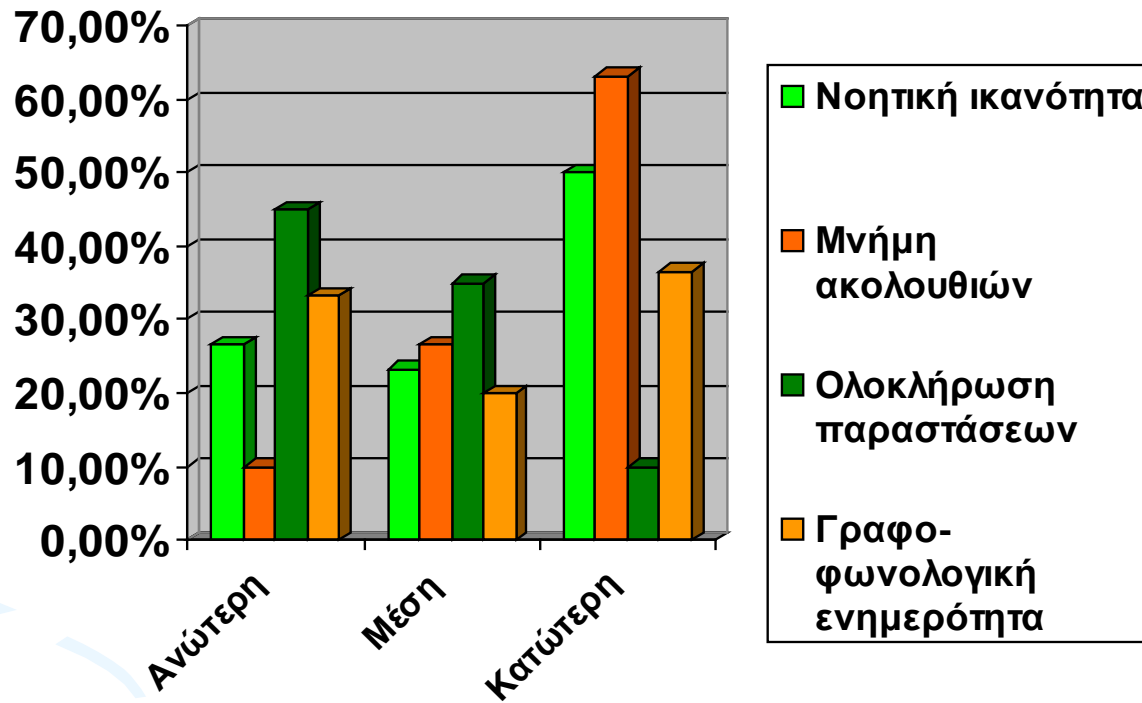


Ερευνητική προσέγγιση

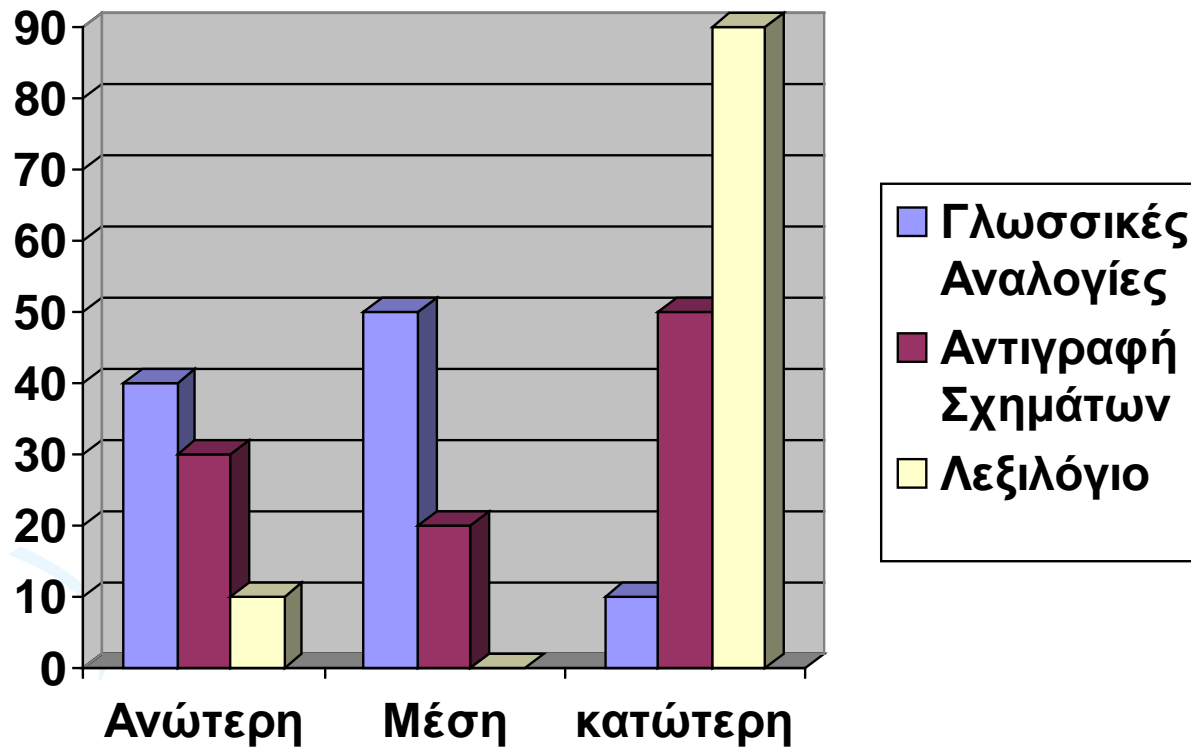
- Μεθοδολογία
- Στόχοι
- Αποτελέσματα του τεστ Αθηνά



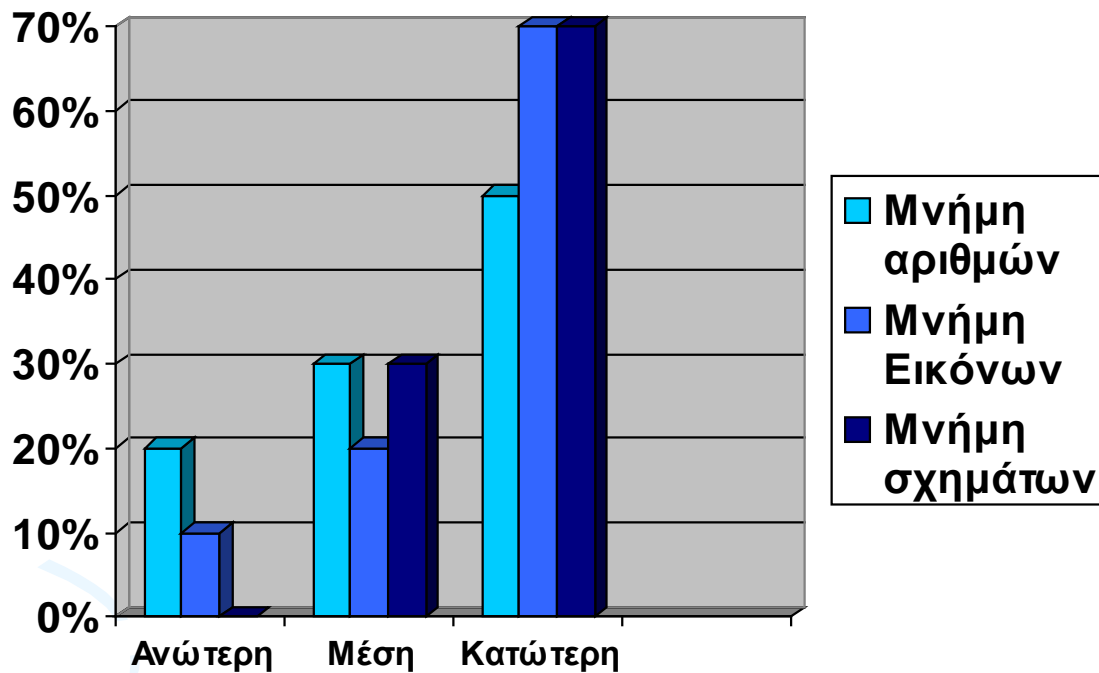
ΠΟΣΟΤΙΚΕΣ ΚΛΙΜΑΚΕΣ



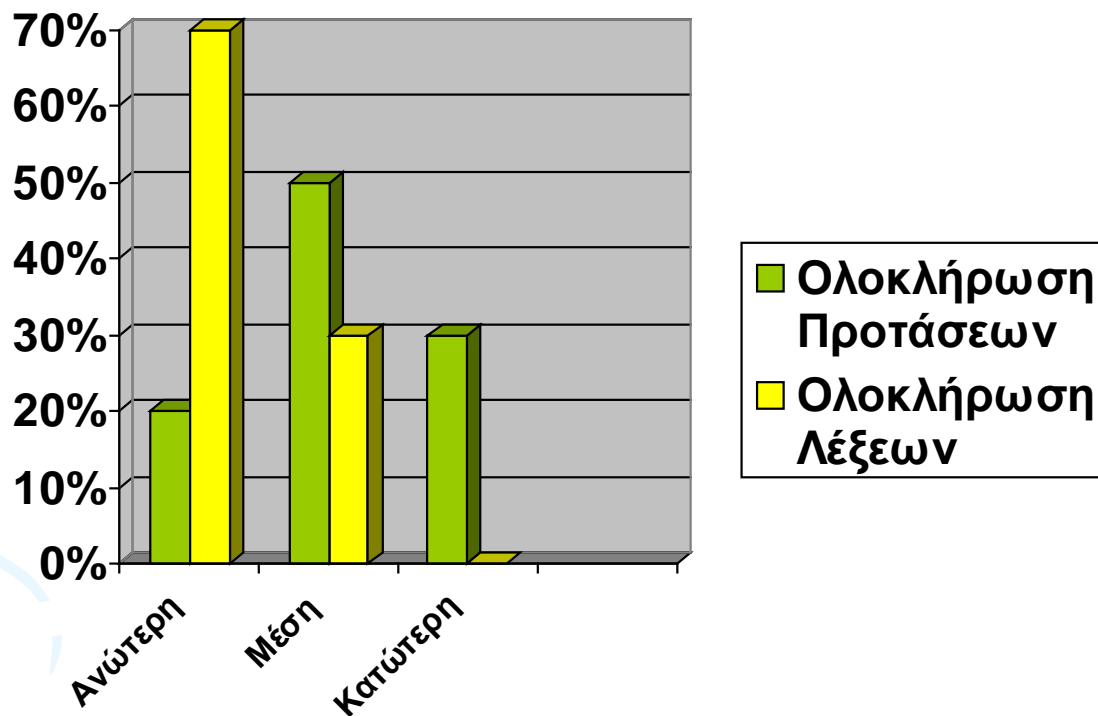
Νοητική Ικανότητα



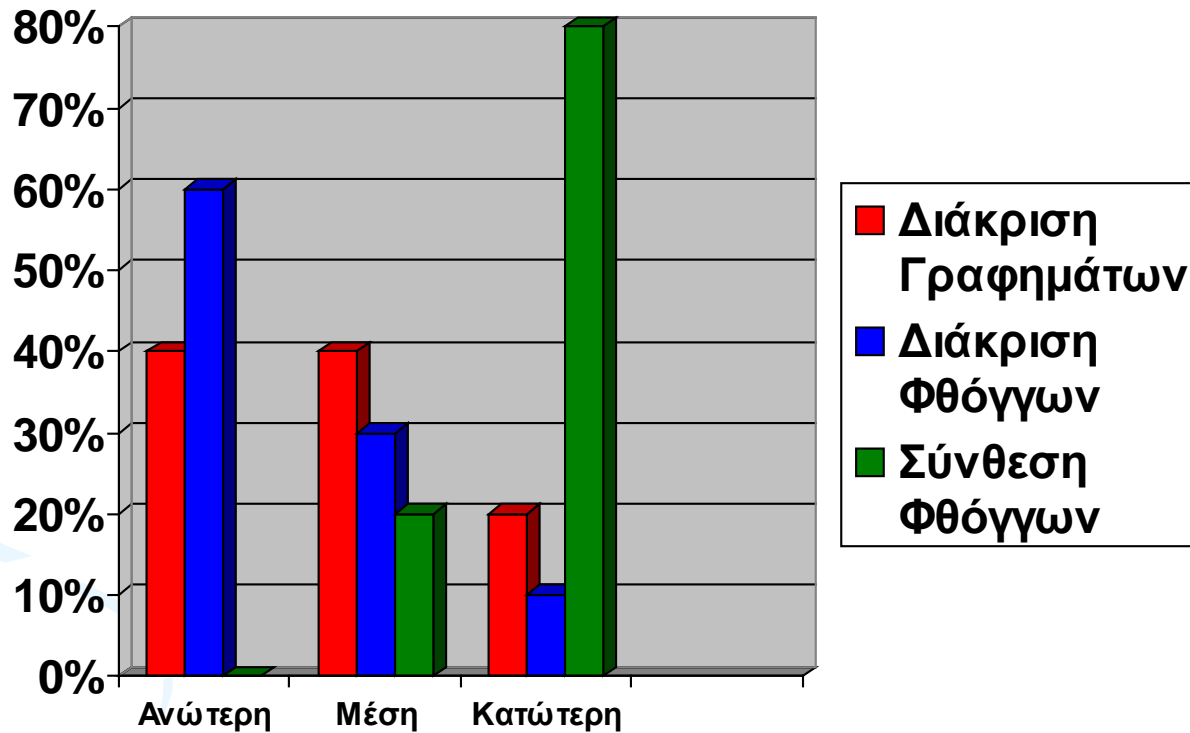
Μνήμη Ακολουθιών



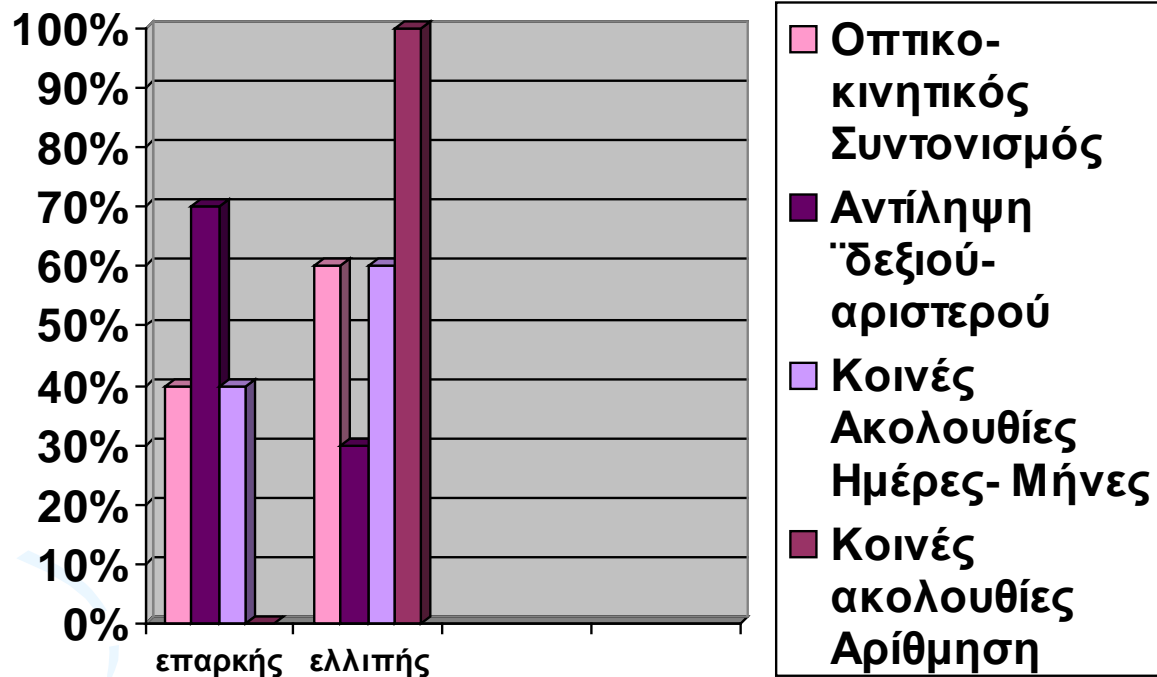
Ολοκλήρωση Προτάσεων



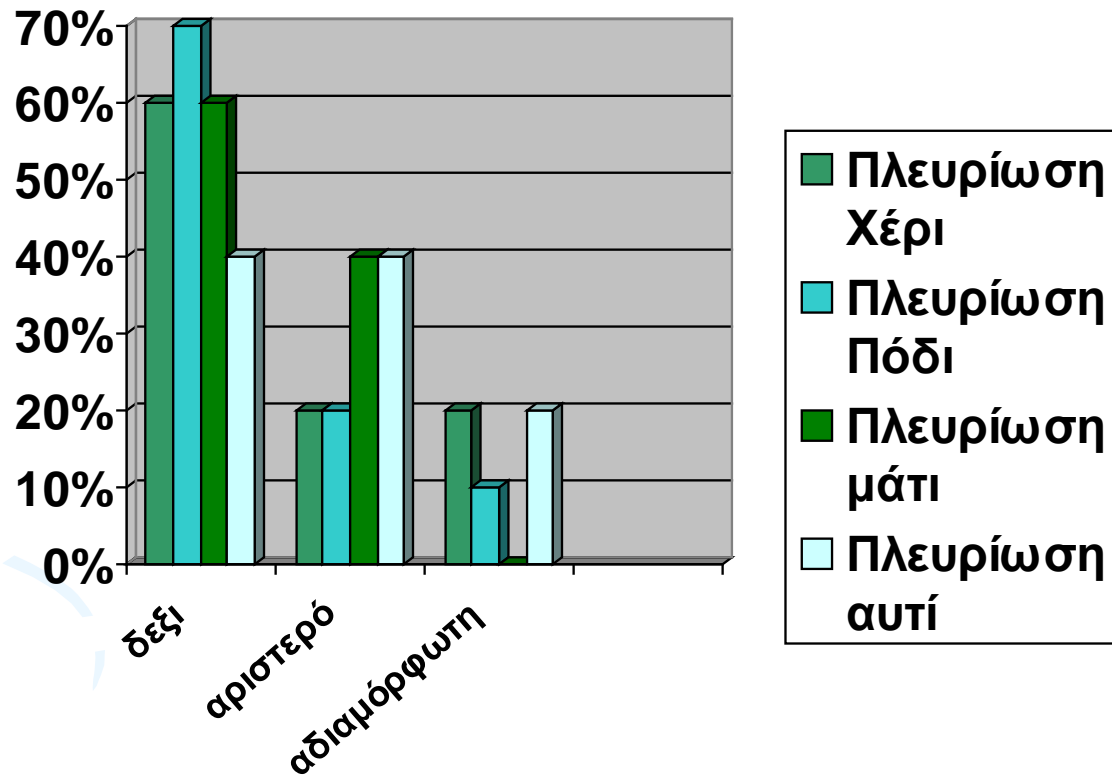
Γραφο-φωνολογική Ενημερότητα



ΠΟΙΟΤΙΚΕΣ ΚΛΙΜΑΚΕΣ



ΠΛΕΥΡΙΩΣΗ





ΕΥΧΑΡΙΣΤΙΩΝ