

# Παρουσίαση Πτυχιακής Εργασίας με θέμα τον Αυτισμό

Τσαφούτης Βασίλειος (Α.Μ. 414)

Τσολάκης Γεώργιος (Α.Μ. 582)

# Ιστορική αναδρομή

- Πρώτη αναφορά έγινε από τον Eugen Bleuler το 1911.
- Ο Leo Kanner το 1943 χρησιμοποίησε τον όρο για να περιγράψει μια ομάδα παιδιών με κοινά χαρακτηριστικά.
- Ο Hans Asperger χρησιμοποίησε τον ίδιο όρο για τους ίδιους λόγους το 1944.
- Η Lorna Wing το 1981 «προχώρησε» τη δουλειά του Hans Asperger και διατύπωσε τα χαρακτηριστικά που είχε περιγράψει ο τελευταίος, ως διαγνωστικά κριτήρια.

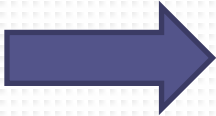
# Αίτια Αυτισμού

- Άγνωστα μέχρι και σήμερα
- Απεικονιστικές εξετάσεις έχουν δείξει ότι πρόκειται για μια νευρολογική διαταραχή.
- Κληρονομικότητα / γενετική
- Περιβαλλοντικοί παράγοντες
- Παιδικός εμβολιασμός

# Συμπτωματολογία

- Τα πρώτα σημάδια εμφανίζονται πριν την ηλικία των 3.
- Οι γονείς παρατηρούν ότι το παιδί αργεί να μιλήσει, αποφεύγει τη βλεμματική επαφή και δεν δίνει σημασία στις φωνές των οικείων του.
- Χαρακτηρίζεται από μεγάλη και διαρκή έκπτωση σε 3 αναπτυξιακούς τομείς:
  - Κοινωνική αλληλεπίδραση
  - Επικοινωνία (λεκτική και μη)
  - Συμπεριφορά, ενδιαφέροντα και δεξιότητες

# Διάγνωση Αυτισμού

- Η κλινική εικόνα του αυτιστικού παρουσιάζει ποικιλομορφία  δύσκολη διάγνωση.
- Βασικό διαγνωστικό εργαλείο το DSM-III και η αναθεωρημένη έκδοσή του, το DSM-IV.
- Η έγκυρη διάγνωση βασίζεται στο αναπτυξιακό ιστορικό, στην καλή παρατήρηση και αξιολόγηση του παιδιού και του πλαισίου διαβίωσης.
- Απαραίτητη η διαφορική διάγνωση λόγω συνύπαρξης και άλλων ιατρικών καταστάσεων.

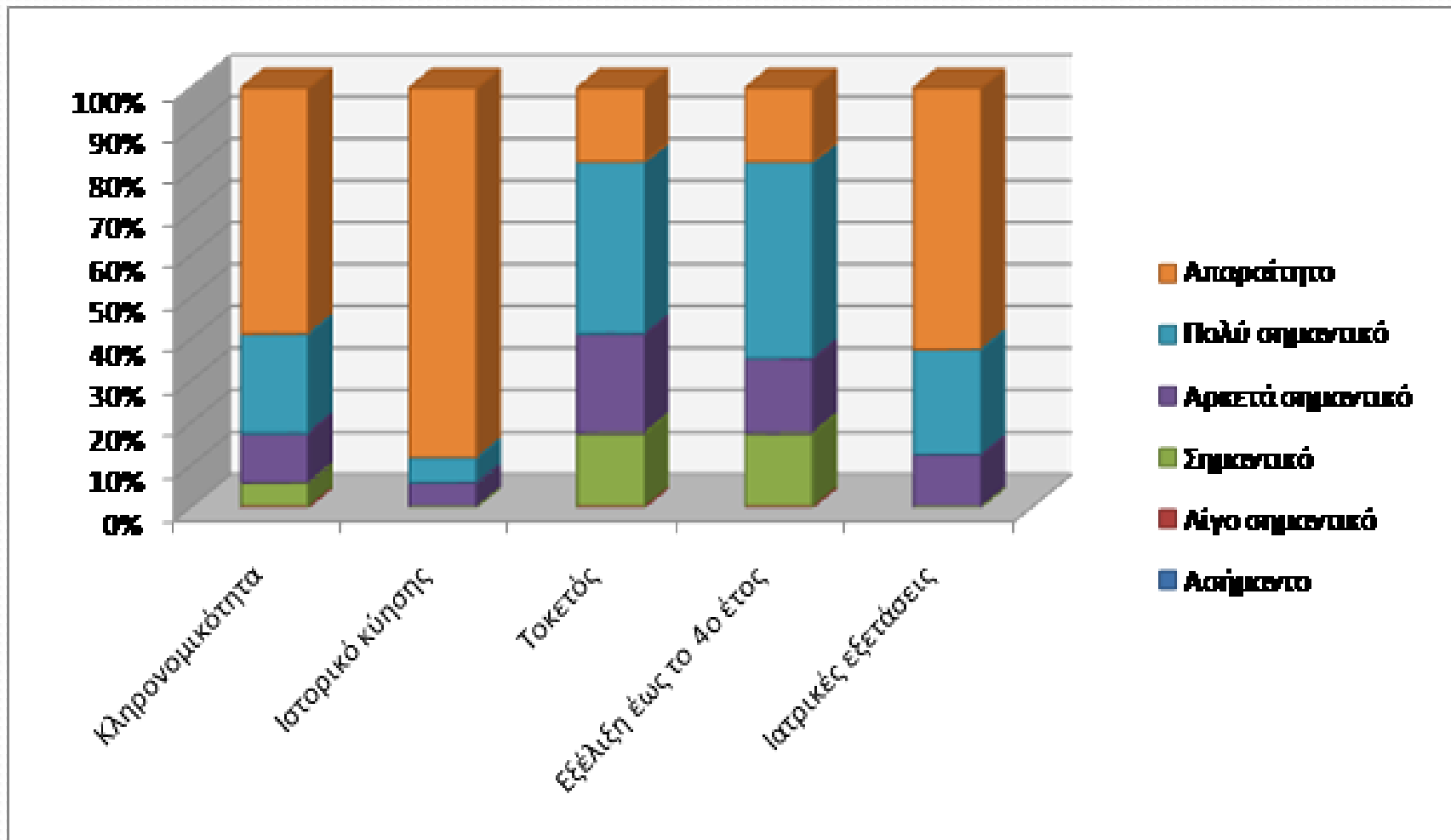
# Θεραπευτικές μέθοδοι

- Δεν υπάρχει μεμονωμένη θεραπευτική ή εκπαιδευτική προσέγγιση που να μπορεί να αντιμετωπίσει ανελλιπώς όλα τα συμπτώματα του αυτισμού σε όλους τους αναπτυξιακούς τομείς.
- Υπάρχει πληθώρα προσεγγίσεων όπως:
  - Συμπεριφορικές
  - Προγράμματα εναλλακτικής επικοινωνίας
  - Προσεγγίσεις ενίσχυσης της κοινωνικής αλληλεπίδρασης
  - Προσεγγίσεις ενίσχυσης του παιχνιδιού
  - Αισθητηριακές- κινητικές
  - Ψυχοθεραπευτικές
  - Βιοχημικές

# Σκοπός έρευνας-Μεθοδολογία

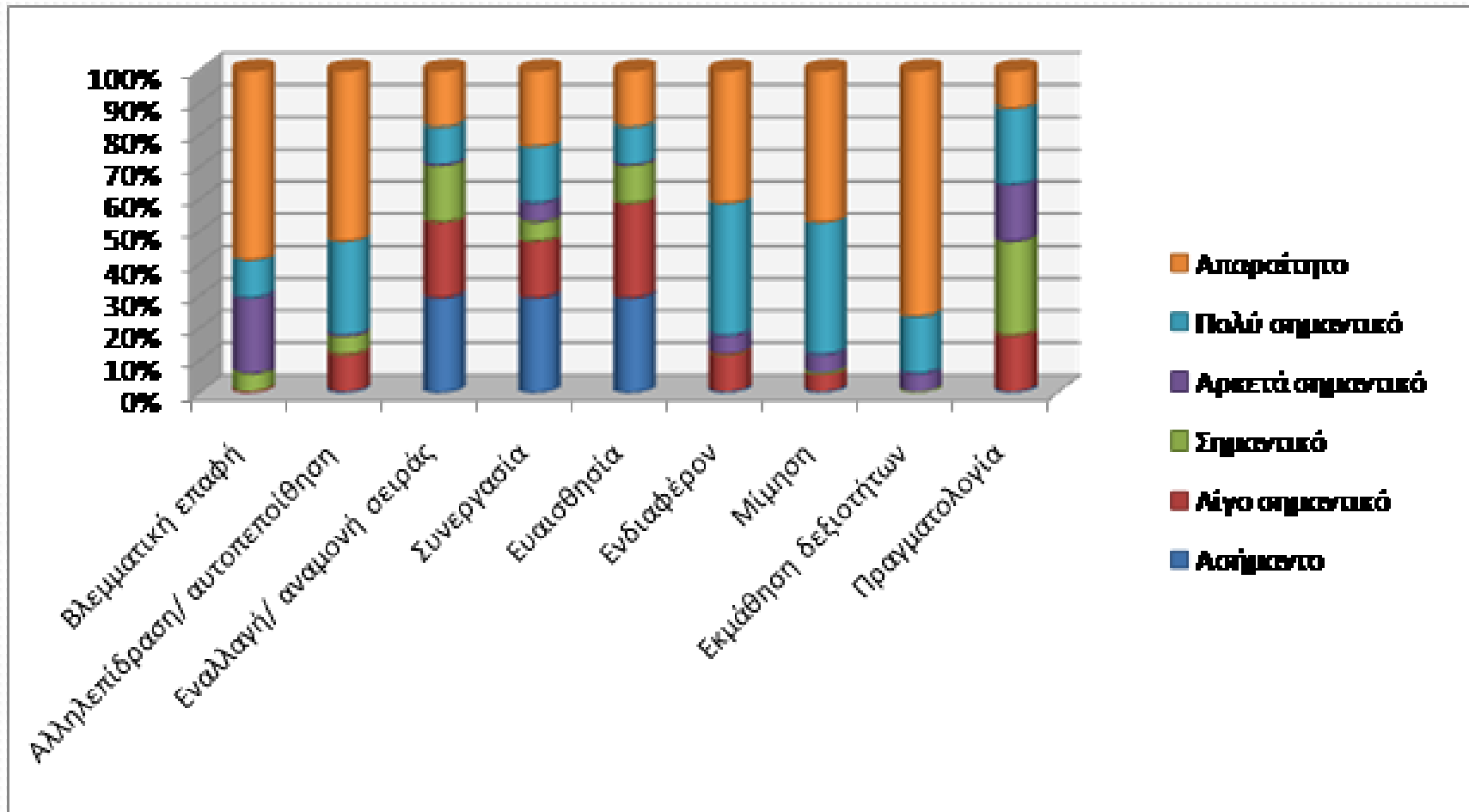
- Τί θα αξιολογούσαμε εμείς σε ένα αυτιστικό παιδί;
- Τί αξιολογεί ένας λογοθεραπευτής με κλινική εμπειρία χρόνων σε ένα αυτιστικό παιδί;
- Σε ποιο βαθμό;
- Ερωτηματολόγιο χωρισμένο σε 5 βασικές κατηγορίες/τομείς αξιολόγησης
- 17 λογοθεραπευτές
- Απεικόνιση αποτελεσμάτων σε ποσοτικά διαγράμματα

# Ιστορικό

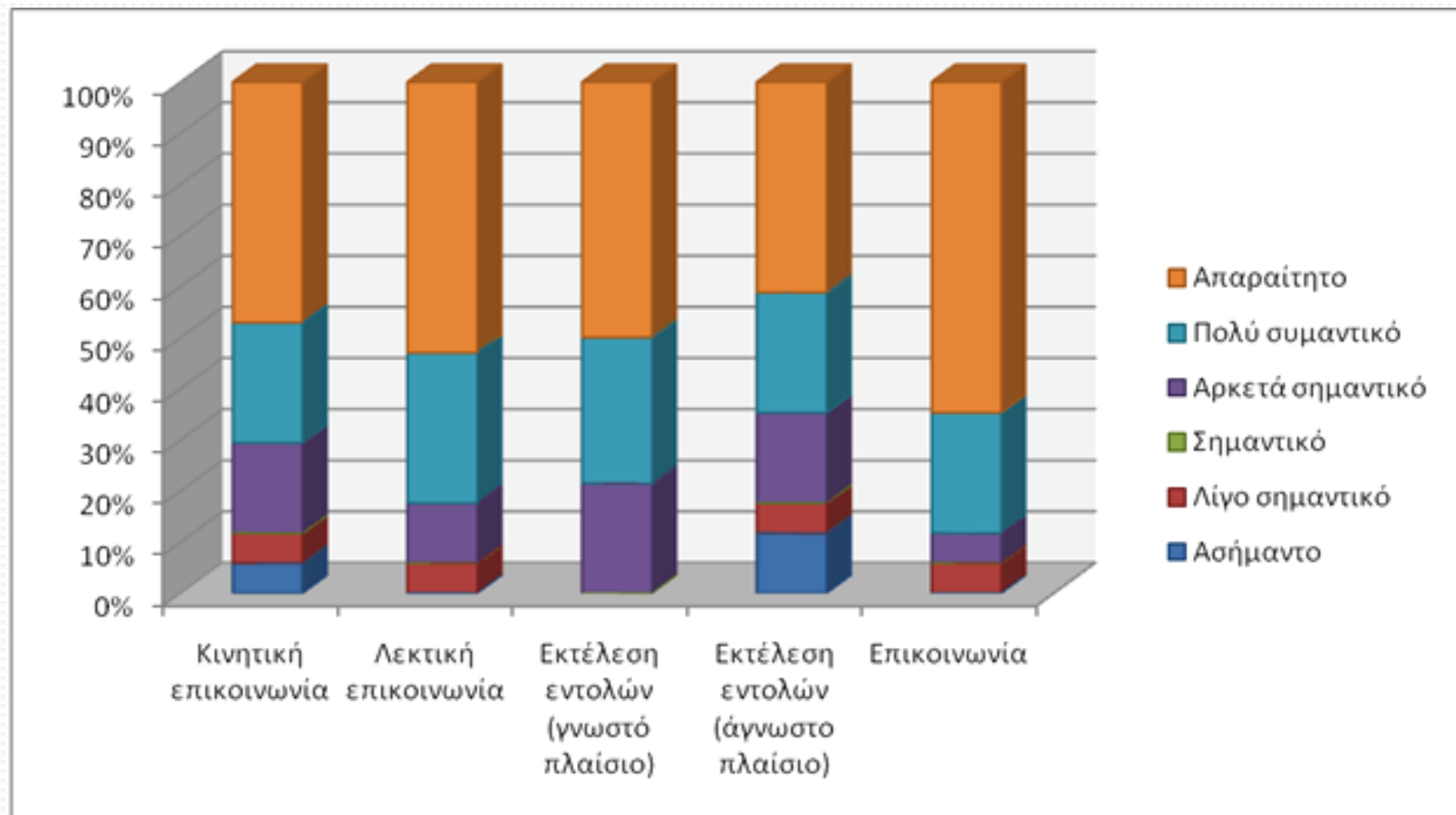




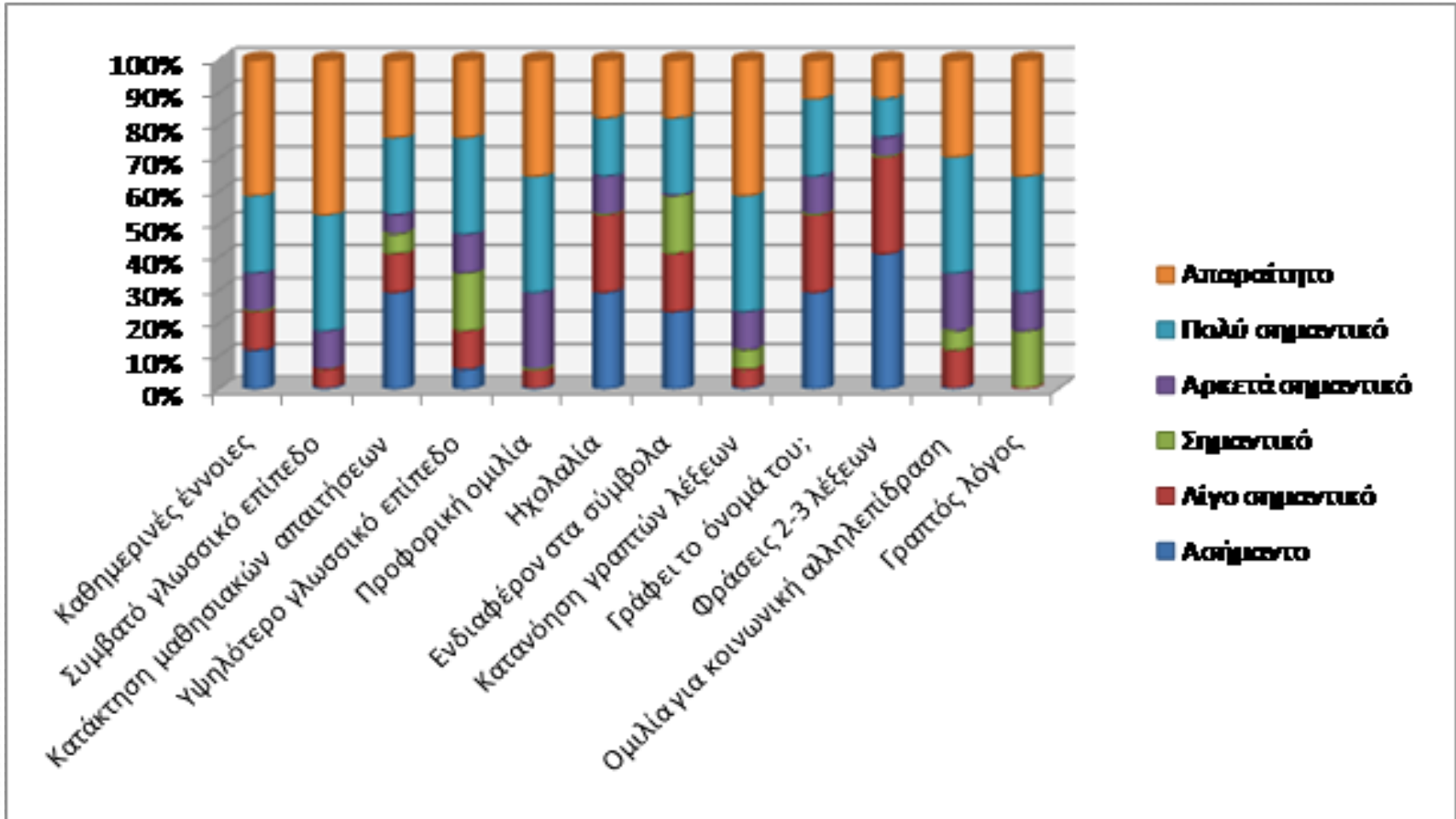
# Κοινωνικότητα



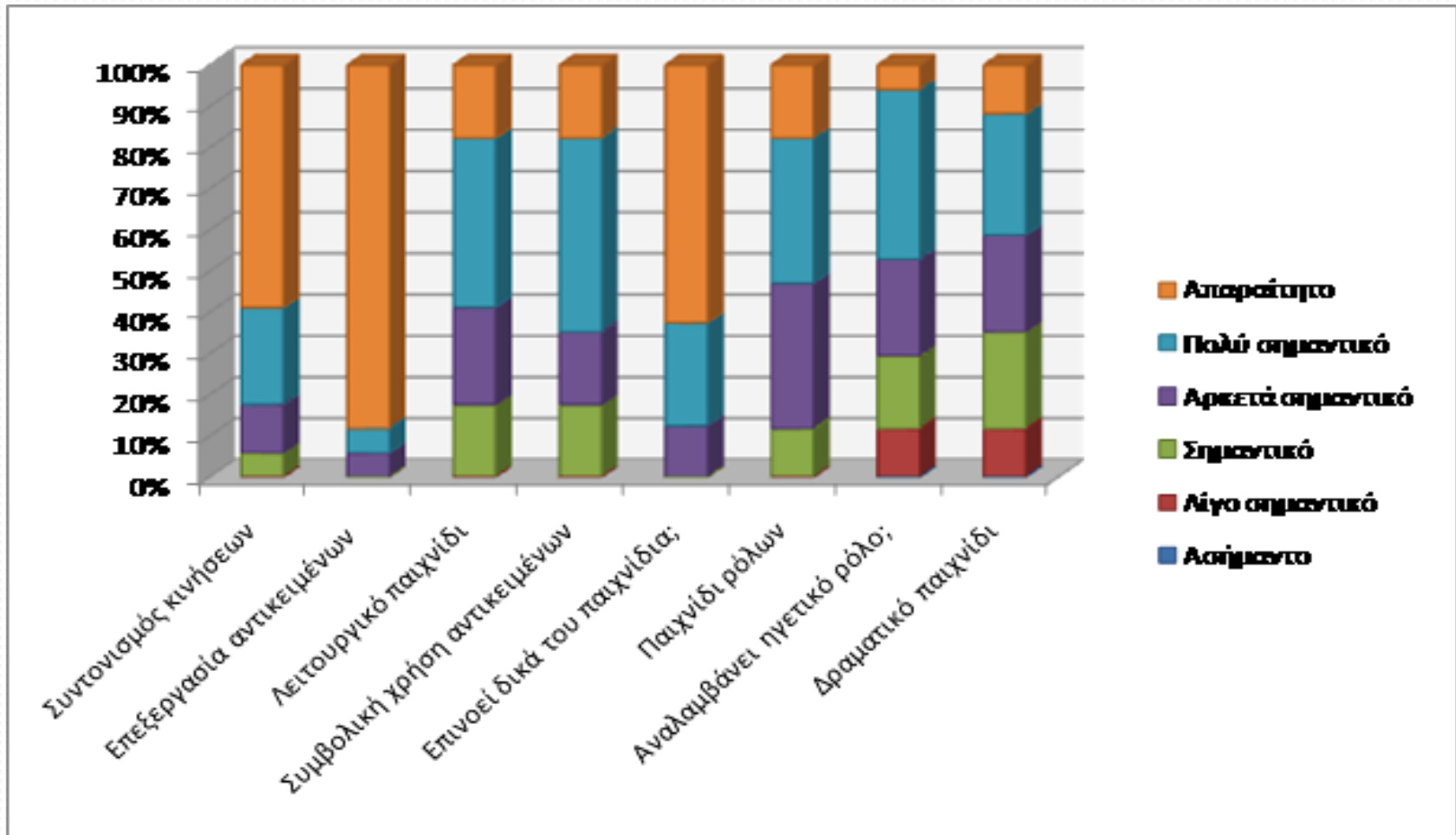
# Επικοινωνία



# Λόγος/ομιλία/γραφή



# Παιχνίδι



Τέλος Παρουσίασης