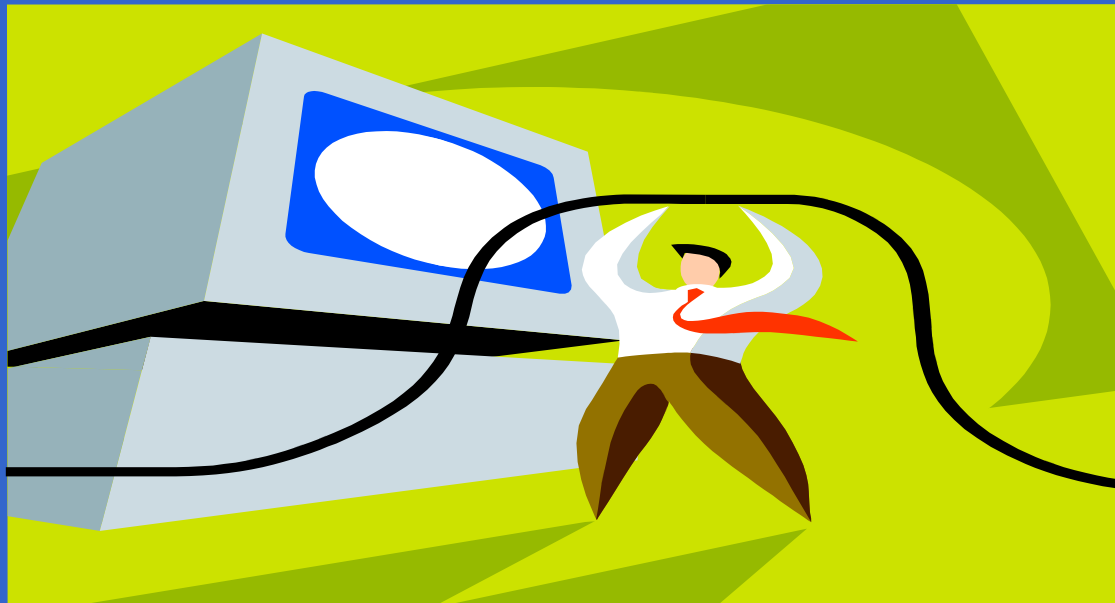


INTERNET MARKETING

ΚΑΙ

Η ΕΠΙΡΡΟΗ ΤΗΣ ΗΛΕΚΤΡΟΝΙΚΗΣ ΔΙΑΦΗΜΙΣΗΣ
ΣΤΟΝ ΕΛΛΑΔΙΚΟ ΧΩΡΟ



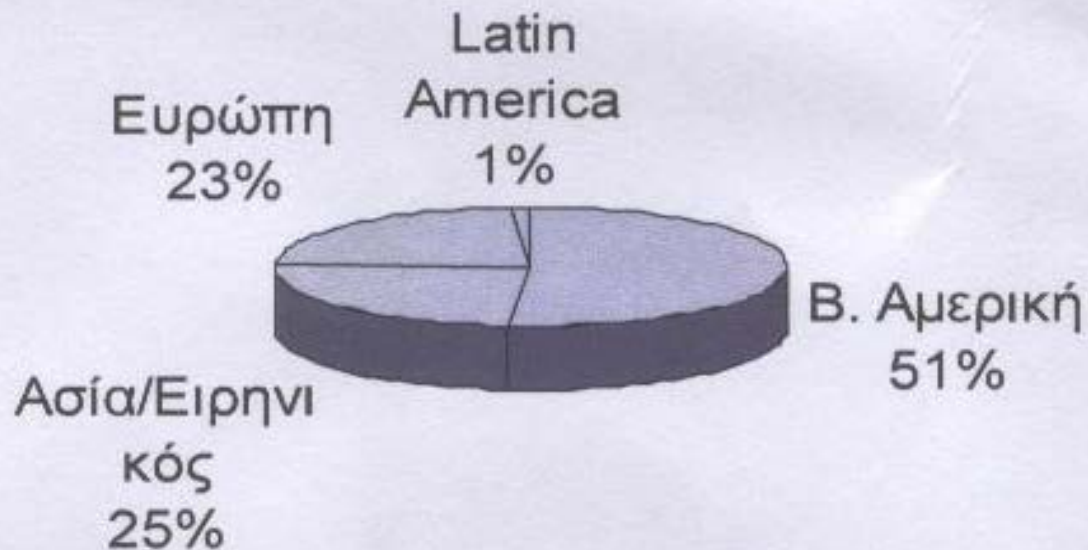
Επιμέλεια: Μαρκιανίδου Γεσθημανή
Εισηγητής: Μπασδέκης Λεωνίδας

ΕΙΣΑΓΩΓΗ

- ΜΑΡΚΕΤΙΝΓΚ
- ΔΙΑΔΙΚΤΥΟ
- ΔΙΑΦΗΜΙΣΗ

ΗΛΕΚΤΡΟΝΙΚΟ ΕΜΠΟΡΙΟ

ΧΡΗΣΗ ΗΛΕΚΤΡΟΝΙΚΟΥ ΕΜΠΟΡΙΟΥ ΑΝΑ ΓΕΩΓΡΑΦΙΚΗ ΠΕΡΙΟΧΗ



INTERNET MARKETING

- ΟΡΙΣΜΟΣ



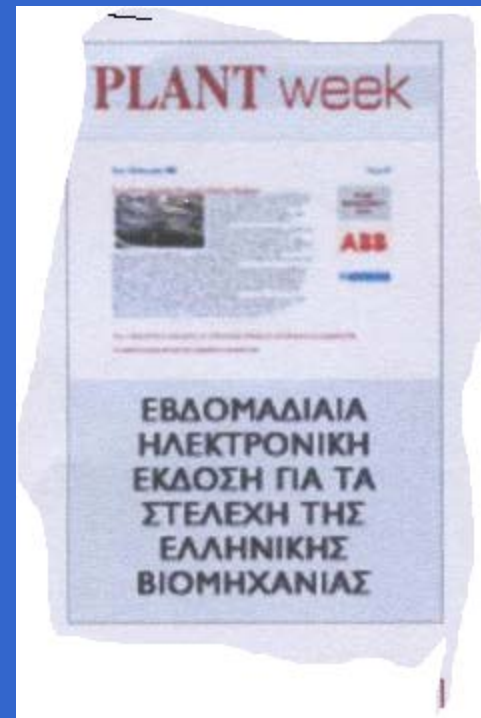
ΛΕΙΤΟΥΡΓΙΕΣ INTERNET MARKETING

- Έρευνα αγοράς
- Ανάπτυξη προϊόντων
- Εισαγωγή νέου προϊόντος
- Διαφοροποίηση



ΛΕΙΤΟΥΡΓΙΕΣ INTERNET MARKETING

- Σχεδιασμός
- Αναβάθμιση
- Προσέλκυση
- Υποστήριξη



ΣΤΡΑΤΗΓΙΚΕΣ ΚΑΤΕΥΘΥΝΣΕΙΣ

- Το internet
- è-mail στρατηγική
- internet παρουσία
- Παροχή πρόσθετης αξίας
- Ανάγκες επισκεπτών



ΒΗΜΑΤΑ ΑΝΑΠΤΥΞΗΣ ΣΧΕΔΙΑΣΜΟΥ INTERNET ΜΑΡΚΕΤΙΝΓΚ

- **Ανάλυση παρούσας κατάστασης**
- **Έρευνα-Αναζήτηση**
- **Κατάρτιση Ανάλυσης SWOT**
- **Καθορισμός αντικειμενικών στόχων**

ΒΗΜΑΤΑ ΑΝΑΠΤΥΞΗΣ ΣΧΕΔΙΑΣΜΟΥ INTERNET ΜΑΡΚΕΤΙΝΓΚ

- Καθορισμός αγοράς –στόχου
- Συγκέντρωση Πληροφοριών
- Τεχνολογική υποδομή
- Σύνταξη προϋπολογισμού

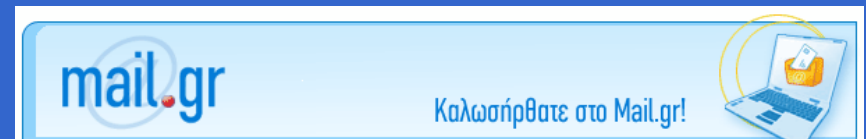
ΗΛΕΚΤΡΟΝΙΚΗ ΔΙΑΦΗΜΙΣΗ

The screenshot shows the website 'PLANT MANAGEMENT online' with a navigation menu at the top: ΑΓΡΟΚΑ ΔΕΛΤΑ, ΠΛΗΡΟΦΟΡΙΕΣ, ΕΠΙΧΕΙΡΗΣΙΑ, ΔΙΑΧΕΙΡΙΣΗ, ΚΙΝΗΣΕΙΣ ΝΕΑΡΩΝ, FORUMS, MY PLANT. The main content area features an article titled 'ΑΚΗΣ ΤΣΟΚΑΤΟΣ ΠΟΥΛΟΣ' with a photo of a man and text about agricultural management. Below the article are several banners: 'ΟΔΗΓΟΣ ΠΡΟΜΩΒΕΙΩΝ online', 'ΕΠΙΧΕΙΡΗΣΙΑ & ΕΠΙΧΕΙΡΙΣΜΟΣ ΠΡΟΪΟΝΤΑ & ΥΠΗΡΕΣΙΑ', 'ΘΕΜΑΤΑ MANAGEMENT' (with sub-sections like Απόψεις - Αναλύσεις, Επενδύσεις, Συστήματα - Εξοπλισμός, Προγράμματα - Χρηματοδοτήσεις), and 'Αξία χωρίς σύνορα'. On the right side, there are vertical banners for 'PLANT', 'Online', 'www.leadup.gr', 'www.publicregulate.gr', and 'the finest gift collection'. At the bottom, there are banners for 'ΕΙΔΙΚΟΙ ΚΑΣΟΙ' (with sub-sections like Πακέτα, Logistics, Περιβάλλον, Πληροφορική) and 'Τρόφιμα'. Red arrows point from the text 'Advertising banners' to these various banner elements.

- Advertising banners

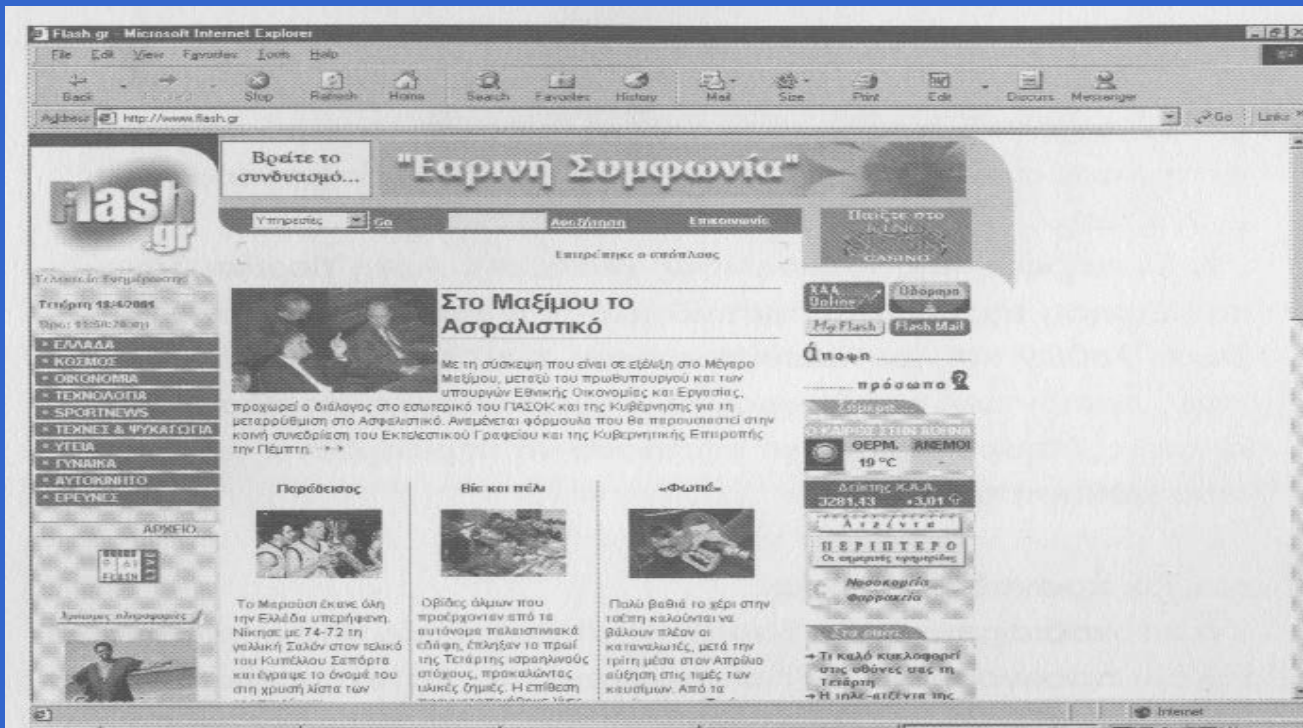
Τύποι on-line Διαφήμισης

- Διαφημιστική ιστοσελίδα
- Διαφήμιση μέσω e-mail



Τύποι on-line Διαφήμισης

- Classified Ads



ΗΛΕΚΤΡΟΝΙΚΗ ΔΙΑΦΗΜΙΣΗ ΣΤΗΝ ΕΛΛΑΔΑ

ΜΥΚΟΝΟΣ - ΚΑΛΩΣ ΗΡΘΑΤΕ

ΞΕΝΟΔΟΧΕΙΑ ΜΥΚΟΝΟΣ
ΕΝΟΙΚΙΑΖΟΜΕΝΑ ΔΩΜΑΤΙΑ ΔΙΑΜΕΡΙΣΜΑΤΑ
ΤΟΥΡΙΣΤΙΚΑ ΓΡΑΦΕΙΑ
ΑΡΧΑΙΟΛΟΓΙΚΟ ΜΟΥΣΕΙΟ
ΔΗΜΟΣ ΜΥΚΟΝΟΥ
ΜΥΚΟΝΟΣ - ΙΣΤΟΡΙΚΑ ΣΤΟΙΧΕΙΑ
ΠΑΝΑΓΙΑ ΠΑΡΑΠΟΡΤΙΑΝΗ
ΝΑΥΤΙΚΟ ΜΟΥΣΕΙΟ ΑΙΓΑΙΟΥ

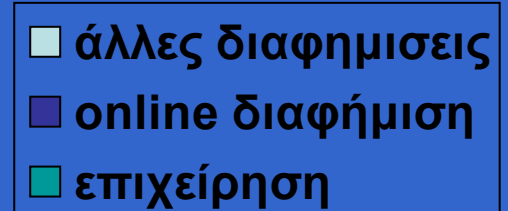
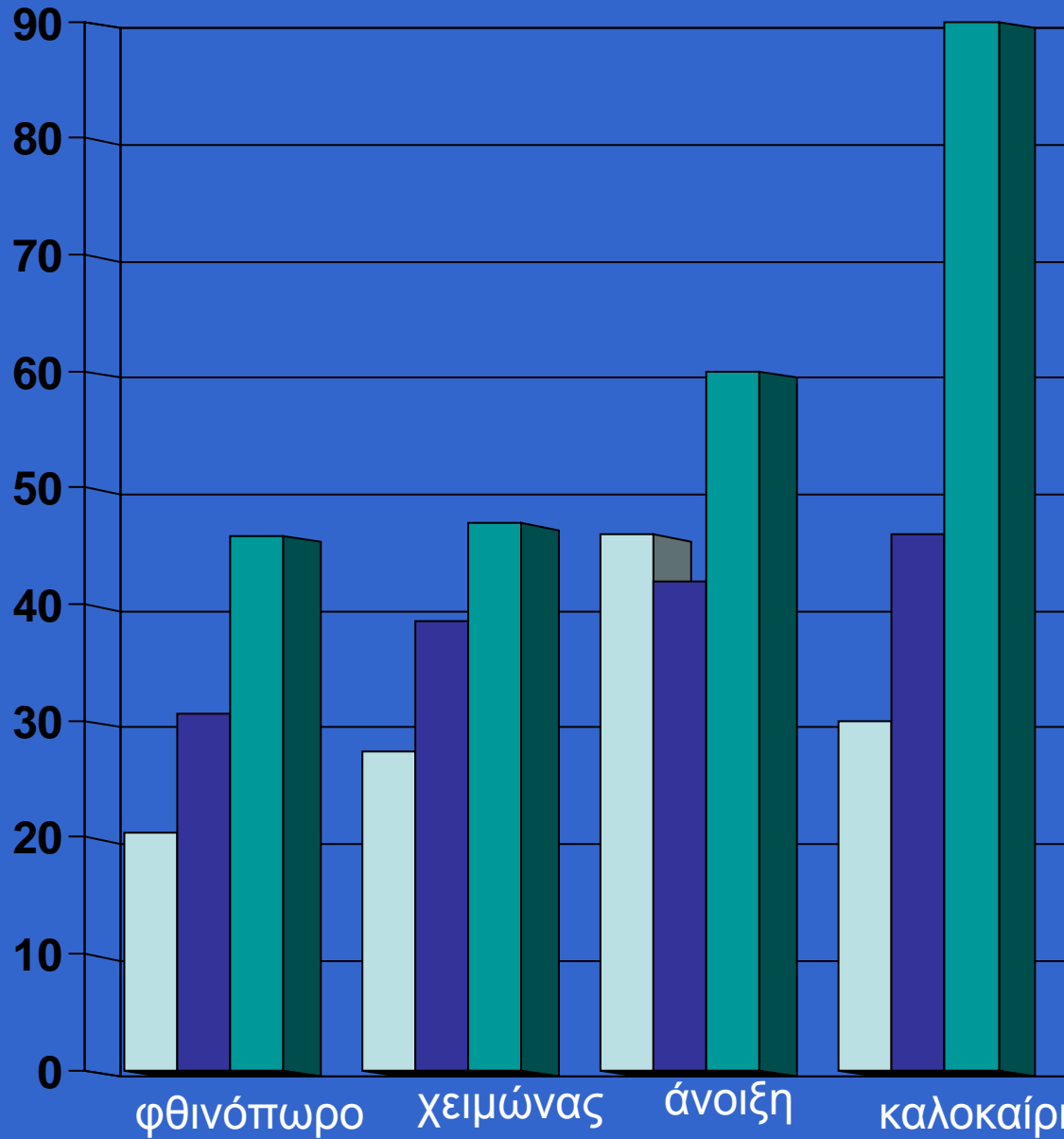


Atlas DTM



DYNAMIC LOGIC

- Hellenic sea ways



PLANT MANAGEMENT on-line

Plant Management Online / Άρθρο Σελίδα 1 από 4

PLANT MANAGEMENT online ΕΝΗΜΕΡΩΣΗ ΓΙΑ ΤΗΣ ΒΙΟΜΗΧΑΝΙΑΣ

ΑΡΧΙΚΗ ΣΕΛΙΔΑ ΠΛΗΡΟΦΟΡΙΕΣ ΕΠΙΚΟΙΝΩΝΙΑ ΔΙΑΦΗΜΙΣΗ ΕΙΣΟΔΟΣ ΜΕΛΟΥΣ FORUM

Δευτ, 26/6/2006
Χρήστης: ανώνυμος

Φορτώστε

LOGISTICS - ΠΡΟΜΗΘΕΙΕΣ

[Επιστροφή](#)

ΒΑΣΙΛΙΚΗ ΛΑΙΖΗΝΟΥ Business Logistics στην ελληνική βιομηχανία: Η εμπειρία της ΕΒΓΑ



Η ίδρυση της ΕΒΓΑ πηγαινει πίσω στο 1934. Είναι η πρώτη Ελληνική Βιομηχανία Γάλακτος, και είναι αυτή που εισήγαγε τη βιομηχανική παραγωγή παγωτού στην Ελλάδα το 1936, οπότε απέκτησε την ευρεσιτεχνία για την Ελλάδα για το παγωτό ζυλάκι - μια καινοτομία στο χώρο του παγωτού εκείνη την εποχή. Το πρώτο εργοστάσιο χτίστηκε στο Βοτανικό, στο χώρο που βρίσκεται και σήμερα. Μετά από μια μακρόχρονη και επιτυχημένη παρουσία στον ελλαδικό χώρο, η ΕΒΓΑ εντάσσεται το 1988 στον Όμιλο εταιριών του κ. Κυριάκου Φιλίππου, γεγονός που σηματοδοτεί την υλοποίηση επενδυτικού πλάνου με στόχο τον εκσυγχρονισμό των εγκαταστάσεών της. Ταυτόχρονα ξεκινά η δραστηριοποίηση της ΕΒΓΑ στην αγορά των χυμών - όπου παρουσιάζεται για πρώτη φορά το 1991 με την ονομασία Refresh - και των επαγγελματικών κατεψυγμένων ζυμών. Η ανάπτυξη των βιομηχανικών και εμπορικών δραστηριοτήτων της εταιρίας συνεχίζεται με την εξαγορά το 1998 του πλειοψηφικού πακέτου μετοχών της εταιρίας παραγωγής παγωτού CAS Ice Cream στη Νότια Αφρική, κάνοντας έτσι την εμφάνισή της σε μια νέα ήπειρο. Το 1999, συγχωνεύεται με την εταιρία παραγωγής Croissant Folie εγκαινιάζοντας την παρουσία της στο χώρο των snacks. Τέλος, το 2001, με την εξαγορά από τον Όμιλο Κυριάκου Φιλίππου της εταιρίας IGLOO, κάνει την παρουσία της και στο χώρο του επαγγελματικού κατεψυγμένου γλυκού. Η πιστοποίηση της ΕΒΓΑ κατά ISO 9001 από τον φορέα BVQI γίνεται το 1997, ενώ το 1999 πιστοποιείται από τον Ευρωπαϊκό Οργανισμό Ελέγχου Ασφάλειας Τροφίμων EFSIS για τις διαδικασίες που εφαρμόζει στην παραγωγή των προϊόντων της ως προς την ασφάλεια. Από την 1η Ιανουαρίου 2003, η ΕΒΓΑ είναι πλέον η Ευρωπαϊκή Βιομηχανία Γάλακτος και Αλεύρου ΑΕ. Πρόκειται για μια δυναμική εξέλιξη στο χώρο των τροφίμων, η οποία εκφράζεται και με την αύξηση του κύκλου εργασιών της εταιρίας κατά 35% τα τελευταία 4 χρόνια. Μια δυναμική εξέλιξη με όραμα της εταιρίας πάντα την ικανοποίηση του πελάτη - καταναλωτή τόσο με προϊόντα που σέβονται την παράδοση αλλά και με καινοτομικά προϊόντα, εξασφαλίζοντας σε κάθε περίπτωση, πέρα από την τεχνική αριστοποίηση, υψηλή ποιότητα προϊόντων και υπηρεσιών. Υπηρεσίες στις οποίες περιλαμβάνονται και οι υπηρεσίες Logistics, δηλαδή όλες οι διαδικασίες που διέπουν τη διαχείριση της εφοδιαστικής αλυσίδας με στόχο να βρίσκεται το σωστό προϊόν, στη σωστή ποιότητα, στο σωστό τόπο, στο σωστό χρόνο, στην ώρα του, με το σωστό κόστος. Αναλύοντας το περιβάλλον των Logistics στην ΕΒΓΑ, θα πρέπει να ληφθούν υπ' όψιν τα εξής:
- Η φύση των προϊόντων: πρόκειται για καταναλωτικά τρόφιμα, για τα οποία η

ΕΠΙΣΤΡΟΦΗ

PLANT week



ΕΒΔΟΜΑΔΙΑΙΑ ΗΛΕΚΤΡΟΝΙΚΗ ΕΚΔΟΣΗ ΓΙΑ ΤΑ ΣΤΕΛΕΧΗ ΤΗΣ ΕΛΛΗΝΙΚΗΣ ΒΙΟΜΗΧΑΝΙΑΣ

PLANT MANAGEMENT



ΕΝΗΜΕΡΩΣΗ ΓΙΑ ΤΑ ΣΤΕΛΕΧΗ ΤΗΣ ΠΑΡΑΓΩΓΗΣ

INTERNET MARKETING ΚΑΙ Η ΕΠΙΡΡΟΗ ΤΗΣ ΗΛΕΚΤΡΟΝΙΚΗΣ ΔΙΑΦΗΜΙΣΗΣ ΣΤΟΝ ΕΛΛΑΔΙΚΟ ΧΩΡΟ

ON LINE ΠΩΛΗΣΕΙΣ ΣΤΗΝ ΕΛΛΑΔΑ (ΕΚΑΤΟΜΜΥΡΙΑ €)



ΣΥΜΠΕΡΑΣΜΑΤΑ