

2012-2013

_____:

« μ μ» μ μ

_____:

μ : 7027

_____:

. μ

.....	5
-------	---

1:

1.1.	7
1.2.	μ μ	8-9
1.3.	μ	9-11
1.4.	. . .	12-14
1.5.	μ	15-16
	μ .	17

2:

2.1.	μ μ	19-23
2.2.	μ μ	24
2.3.	μ μ	25-26
2.4.	μ μ μ	27-28
2.5.	μ μ	29-30
2.6.	μ μ	31-32
2.7.	μ μ	33-34
2.8.	μ μ	35-36
2.9.	μ μ	37-38
2.10.	μ μ	39-41

3:

3.1.	μ	(Liquidity Ratios)	
3.1.1.		43
3.1.2.		43
3.1.3.		44

3.2.	μ	(Activity Ratios)	
3.2.1.			45
3.2.2.			45
3.2.3.			46
3.2.4.			46
3.2.5.	/		46
3.2.6.	/		47
3.2.7.	/		47
3.2.8.	/		47
3.2.9.	/		48
3.3.	μ	(Profitability Ratios)	
3.3.1.			49
3.3.2.			49
3.3.3.			49
3.4.	μ	μ	
3.4.1.	/		50
3.4.2.	/		50
3.4.3.	/		50

4. -

4.1.			53-55
			56-58
4.2.			
4.2.1.			59
4.2.2.			60
4.2.3.			61
4.2.4.			62
4.2.5.			63
4.2.6.			64
4.2.7.			65
4.2.8.	/		66
4.2.9.			67
4.2.10.			68
4.2.11.			69
4.2.12.			70
4.2.13.			71

4.2.14.	...	72
4.2.15.	73
4.2.16.	74
4.2.17.	75
4.2.18.	76

5. &

5.1.	78-80
5.2.	81-83
5.3.	84-86
5.4.	87-89
5.5.	X	... 90-92
5.6.	93-95
5.7.	96-98
5.8.	99-101
5.9.	102-104
5.10.	105-107
5.11.	108-110
5.12.	111-113
5.13.	114-116
5.14.	/ 117-119
5.15.	120-122
5.16.	123-125
5.17. 126-128

6 :

6.1.	130
6.2.	130
6.3.	131
6.4.	132-133
6.5.	134
	135

1 :

1.1.

1.2. μ μ

1.3. μ

1.4.

1.5. μ

μ .

1.1.

(Sheshinski and Lopez-Calva, 1999).

(Wang et al., 2004; DeSouza and Megginson, 1999; Claessens and Djankov, 1999; Kole and Mulherin, 1997; Pagano et al., 1996; Megginson et al., 1994; Caves and Christensen, 1980).

(Dewenter and Malatesta, 2001; Megginson and Netter, 2001; Mikkelsen et al., 1997).

1992-2007,

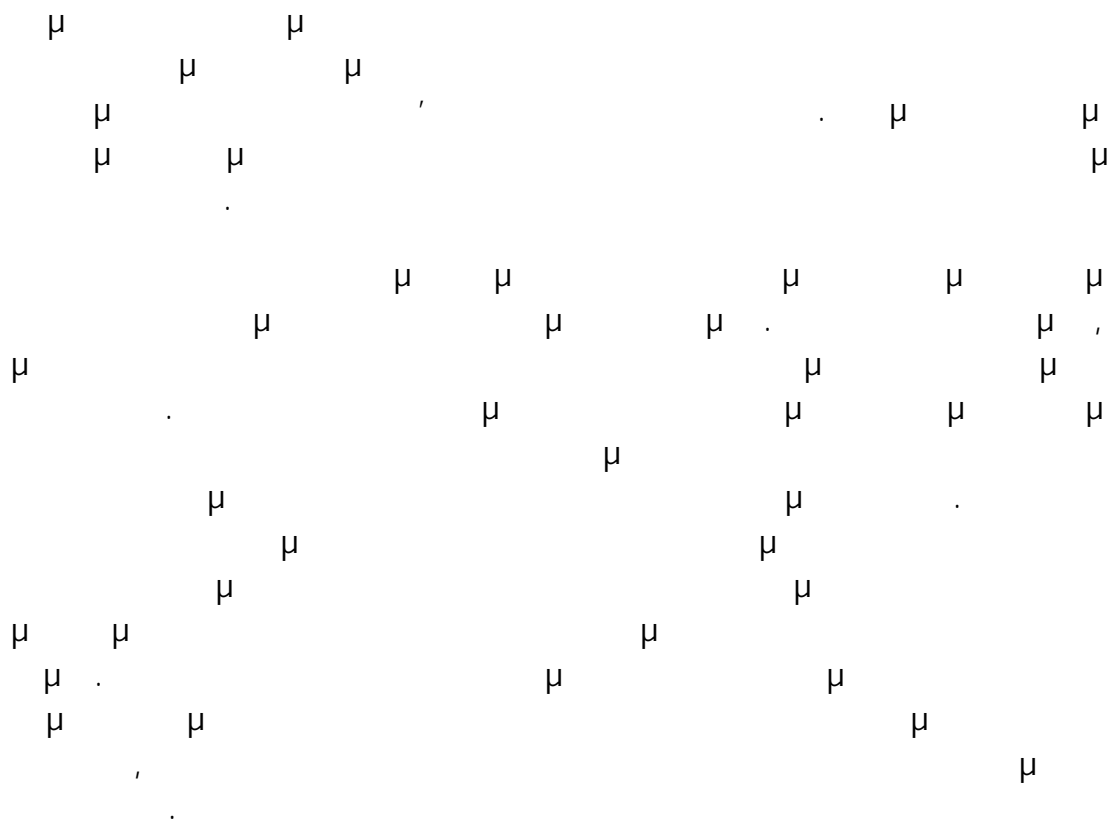
23.075,61

.1.

	50,1	48,9
	50,0	49,6
	53,2	50,0
μ	47,2	43,9
	44,0	39,0
	33,9	35,0
	38,6	39,0
	48,3	44,6
	43,1	39,4
μ	41,3	41,7
	45,2	40,0
	46,1	44,8
	46,1	42,2
	46,4	44,4
	49,5	52,6
	47,5	45,0
	39,3	40,7
	53,6	55,9
	34,2	36,1
.	42,6	39,7
	35,8	34,7
	33,8	32,7
	50,2	42,3

	43,7	38,7
μ	34,9	33,2
	39,6	35,6
	56,8	57,5
	45,5	40,9
27	46,8	44,3
. . .	34,6	30,8
	40,0	33,4

: European Commission, Autumn 2007 forecasts



13.	-4,50	0,00	-5,40	0,00	-8,95	0,00	-10,49	0,00
14.	-2,91	0,00	-1,85	0,00	-0,49	0,00	-1,50	0,00
15.	-2,68	1,79	0,09	0,00	0,00	0,00	0,06	0,00
16.	-2,29	0,00	-7,58	0,00	-2,45	0,00	-2,00	0,00
17.	-2,24	1,95	-3,09	3,41	-2,08	2,05	-1,47	2,10
18.	-1,89	0,00	-1,68	0,00	-1,59	0,00	-0,39	0,00
19.	-1,53	1,50	-3,35	3,10	-2,62	2,20	-2,67	2,26
20.	-1,51	0,00	-1,58	0,00	3,39	0,00	2,75	0,00
21.	-0,80	0,00	0,27	0,00	-0,06	0,00	-0,18	0,00
22.	-0,37	1,75	1,36	0,00	1,73	0,00	0,57	0,00
23.	-0,33	0,00	-0,97	0,00	0,82	0,00	0,76	0,00
24.	-0,30	0,00	-0,50	0,30	-0,37	0,00	-0,40	0,00
25.	-0,17	0,00	-0,12	0,00	0,01	0,00	0,13	0,00
26.	-0,06	0,00	0,04	0,00	0,26	0,00	0,26	0,00
27.	0,00	0,00	0,00	0,00	-208,22	0,00	-154,94	0,00
28.	0,00	0,00	0,04	0,00	0,08	0,00	0,15	0,00
29.	0,00	0,00	0,01	0,00	0,03	0,00	0,37	0,00
30.	0,00	0,00	0,47	0,00	13,89	0,00	39,33	0,00
31.	0,01	0,00	0,03	0,00	0,67	0,00	0,65	0,00
32.	0,03	0,00	0,74	0,00	-0,54	0,00	0,39	0,00
33.	0,05	0,00	0,37	0,00	0,08	0,00	0,49	0,00
34.	0,06	0,00	0,04	0,00	0,06	0,00	0,09	0,00
35.	0,07	0,00	0,07	0,00	-0,60	0,00	0,41	0,00
36.	0,07	0,00	0,58	0,00	0,70	0,00	0,79	0,00
37.	0,08	0,00	-0,04	0,00	0,52	0,00	0,90	0,00
38.	0,17	0,00	0,14	0,00	0,18	0,00	0,19	0,00
39.	0,20	0,00	0,38	0,00	0,53	0,00	0,70	0,00
40.	0,27	0,00	0,53	0,00	0,69	0,00	0,37	0,00
41.	0,30	0,00	0,38	0,00	0,42	0,00	0,46	0,00
42.	0,42	0,00	1,10	0,00	1,74	0,00	1,97	0,00
43.	0,59	0,00	3,01	1,59	0,10	2,65	3,45	2,60
44.	0,80	0,00	1,12	0,00	1,32	0,00	0,86	0,00
45.	0,96	0,00	1,67	0,00	0,38	0,00	0,40	0,00
46.	8,09	0,00	8,35	0,00	9,59	0,00	9,96	0,00
47.	47,79	0,00	52,99	0,00	63,62	0,00	16,00	0,00
	-1156,9	153,78	-1297,8	159,50	-1468,1	165,2	-1595,2	184,51

μ : μ μ μ

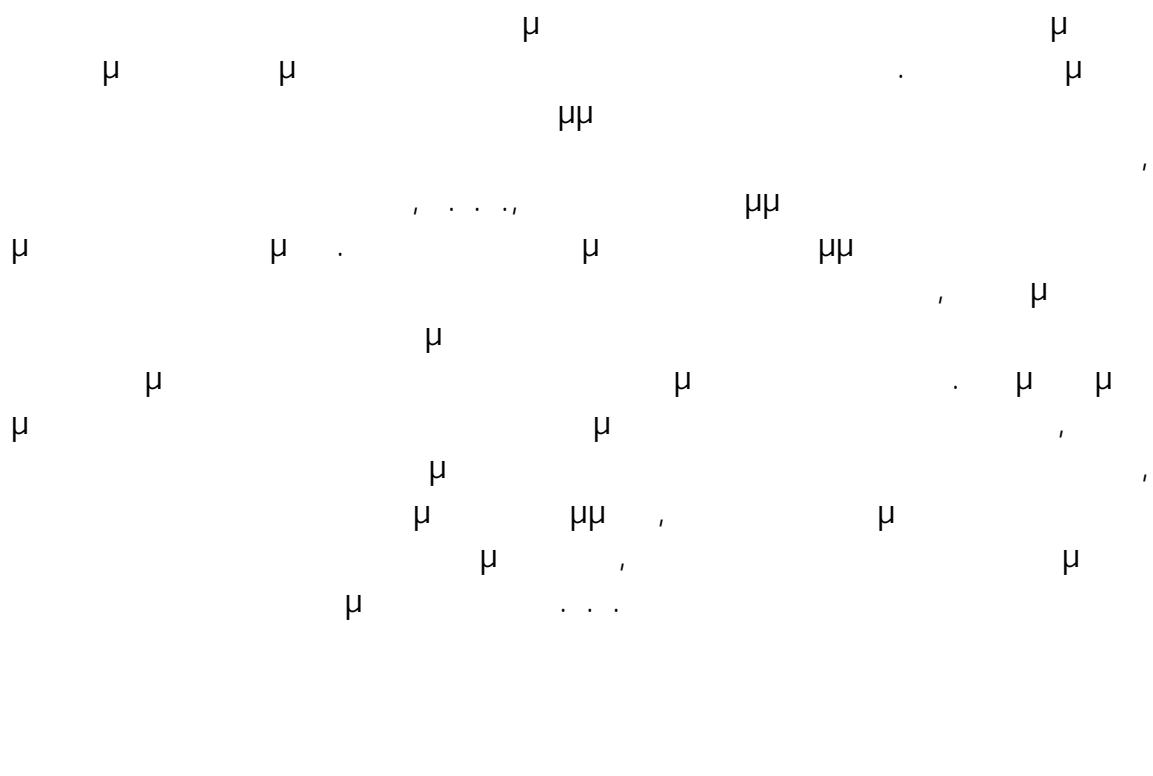
47% μ

μ 2007,

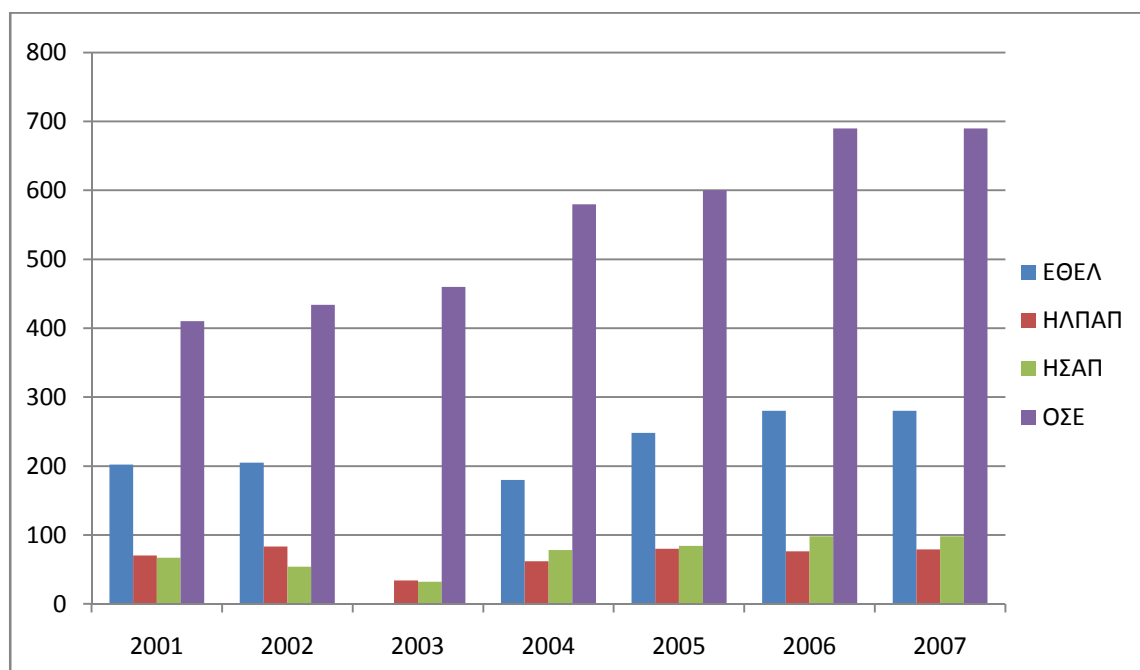
38%

μμ .1.

μμ



μμ .1. μμ



1.5.

μ μ μ μ
 μ 3429/2005, μ
 , μ μ μ , μ :
 . , μ

1.

μ
 μ

2.

-
-
-

μ

,

μ

,

μ

μ

μ

,

μ

μ

μ

,

μ

μ

μ

,

μ

μ

μ

3.

μ

μ

,

μ

μμ

μ

4.

μ

μ

μ

μ

μ

μ

μ

μ

μ

,

μ

μ

μ

μ

,

μ

μ

μ

μ

,

μ

μ

μ

μ

μ

μ

μ

μ

μ

μ

μ

μ

μ

,

,

μ

μ

μ

,

μ

μ

μ

μ

μ

μ

μ

. μ μ
 : μ μ
 :
 : μ
 : μ μ
 :
 : μ
 : μ
 : μ
 : μ
 :
 :
 : μ
 : μ
 : μ μ
 : μ μ
 : μ μ μ
 : μ μ
 : μ μ
 : μ μ
 : μ μ
 : μ μ
 : μ μ
 : μ μ
 : μ μ
 :
 :

2:

μ			μ	μ
	2.1.	μ	μ	
	2.2.	μ	μ	
	2.3.	μ	μ	
	2.4.	μ	μ	μ
	2.5.	μ	μ	
	2.6.	μ	μ	
	2.7.	μ	μ	
	2.8.	μ	μ	
	2.9.	μ	μ	
	2.10.	μ	μ	

2.1.

. 2932/01 «
-μ - μμ μ
μ - μ μ μ
» (. . . . 145 '), μ μ μ
(. . . .) μ . . . μ μ « μ μ
μ » , μ « »
. . . μ .
.

μ 3 , 22, ' .2 - μ (.2932/01,

μ 3429/2005 (314/ /27.12.2005) μ
μ (. . . .)

μ :

- μ
-
- μ μ . μ
- μ . μ

μ :

1. μ , μ , μ
2. μ , μ μ
3. μ , μ μ μ
4. μ . μμ , μ μ μ
5. μ , μ μ μ , μ μ μ μ μ

6. μ μ μ μ
7. μ μ μ μ
8. μ μ μ μ
9. μ μ μ μ
10. « » μ μ μ μ
11. μ μ μ μ

.3429/05 (314), μ :

) μ

) μ

,	μ
,	μ
,	μ
,	μ
,	

• μ , μ
μ :

• μ μ ,
μ μ
• μ / μ μ ,
μ
• μ μ μ
μ μ

μ μ 2009-2011, μ μ ,
μ μ
μ μ « μ &
2007. μ » 14-12-

μ μ 2009 - 2011 : μ
• μ μ
• μ
• μ
• μ μ
2009 μ μ μ μ μ /
μ μ μ μ μ ,
μ
• μ μ μ μ
• μ

- μ μ
- μ .
- μ μ

2.2.

3429/05 (' 314), μ :
) μ
) μ .
 μ (10) μ :

,	
μ , μ	
, μ	
,	
, μ &	
, μ	
,	
μ	
,	
μ	
μ ,	
.....	

2.3.

80μ , μ , μ , μ , 50.000μ , 1.037μ , μ , μ , 300μ , $8-10 \mu$.
 (/ -), μ , μ , μ , μ , μ , μ .
 μ , $2,0$, μ , μ .
 μ , μ , μ , μ , μ , μ .
 μ , 12.000 , μ , μ , μ .
 200.000 , μ , μ , μ .

1. μ : μ ...
 - o (3) $30 \quad 2 \quad 45$, $4 \quad 25$ (12)
 - o (1) 15

2. $\mu \mu$, $\mu \mu$ (40) , μ , μ , μ (-) , μ .

			μ	μ	μ
		150 μ. μ	,	9 μ. - 25 μ.	4,5 - 6,0
μ.		320 μ. μ	,	60 μ.	
	μ μ	15 μ.,		4-6 μ.	,
			4,5 μ.	10.000 .μ.,	
		()		
	(RO-RO)		

2.4.

2003.

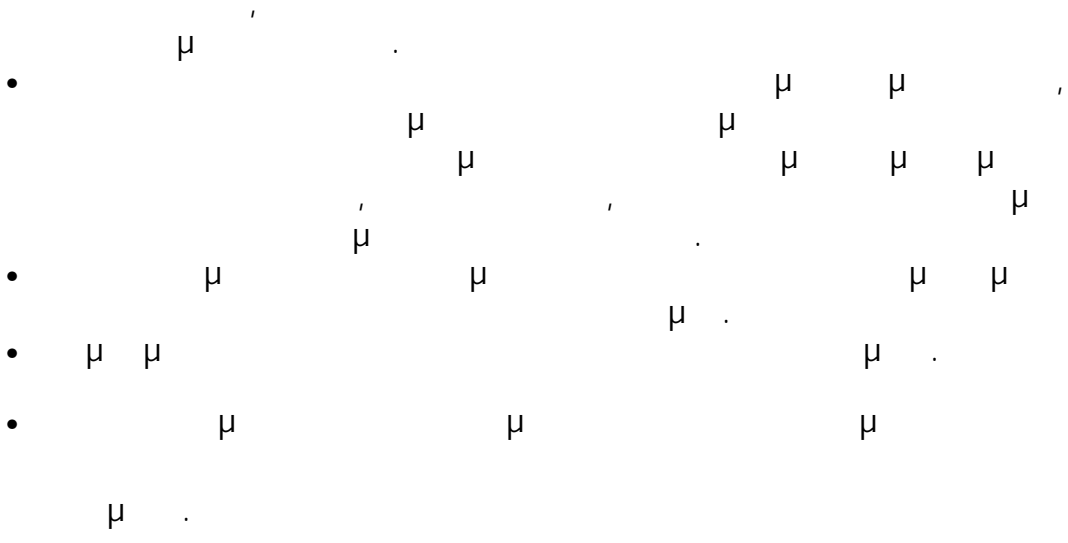
μ μ μ 19 μ
 μ μ μ μ μ
 μ μ μ 210 μ μ μ 130
 $\mu\mu$ μ μ 80 $\mu\mu$
 \dots μ μ 5 μ $/$ μ
 μ 12 7 μ μ
 μ μ μ μ μ μ
 μ μ μ μ μ μ μ
 μ μ μ μ μ μ μ
 μ μ μ μ μ μ μ
 μ μ μ μ μ μ μ
 μ μ μ μ μ μ μ
 μ μ μ μ μ μ μ
 μ μ μ μ μ μ μ
 μ μ μ μ μ μ μ
 μ μ μ μ μ μ μ
 μ μ μ μ μ μ μ

	&
μ	
. .	



μ
:

-) , μ μ (:
- μ μ (μ μ)
- μ μ μ (μ μ)
- μ μ μ ()
- μ (: μ)
- μ μ μ (μ) , ()
- μ μ μ (& μ ())
- (:)
- μ μ (&)
- μ μ) , & μ μ ()
- (:)
- μ μ (μ) , ()
-) (μ) , ()
- μ (μ)
- μ ()
- ()
- ()
- μ ISPS ()



• μ : μ , μ μ μ
 μ μ .

2.7.

.....:

- μ :
- :

μ :

1.

- ()
- ()

2.

-
-
-
-

3.

- ()

μ
μ μ μ
μ μ

μ
μ μ

μ

2007–2013.

, μ μ

μ μ μμ INTERREG
μ , (3) μ μ

μμ , (. μ μ
μ μ - , . μ μ μ
μ / - / .

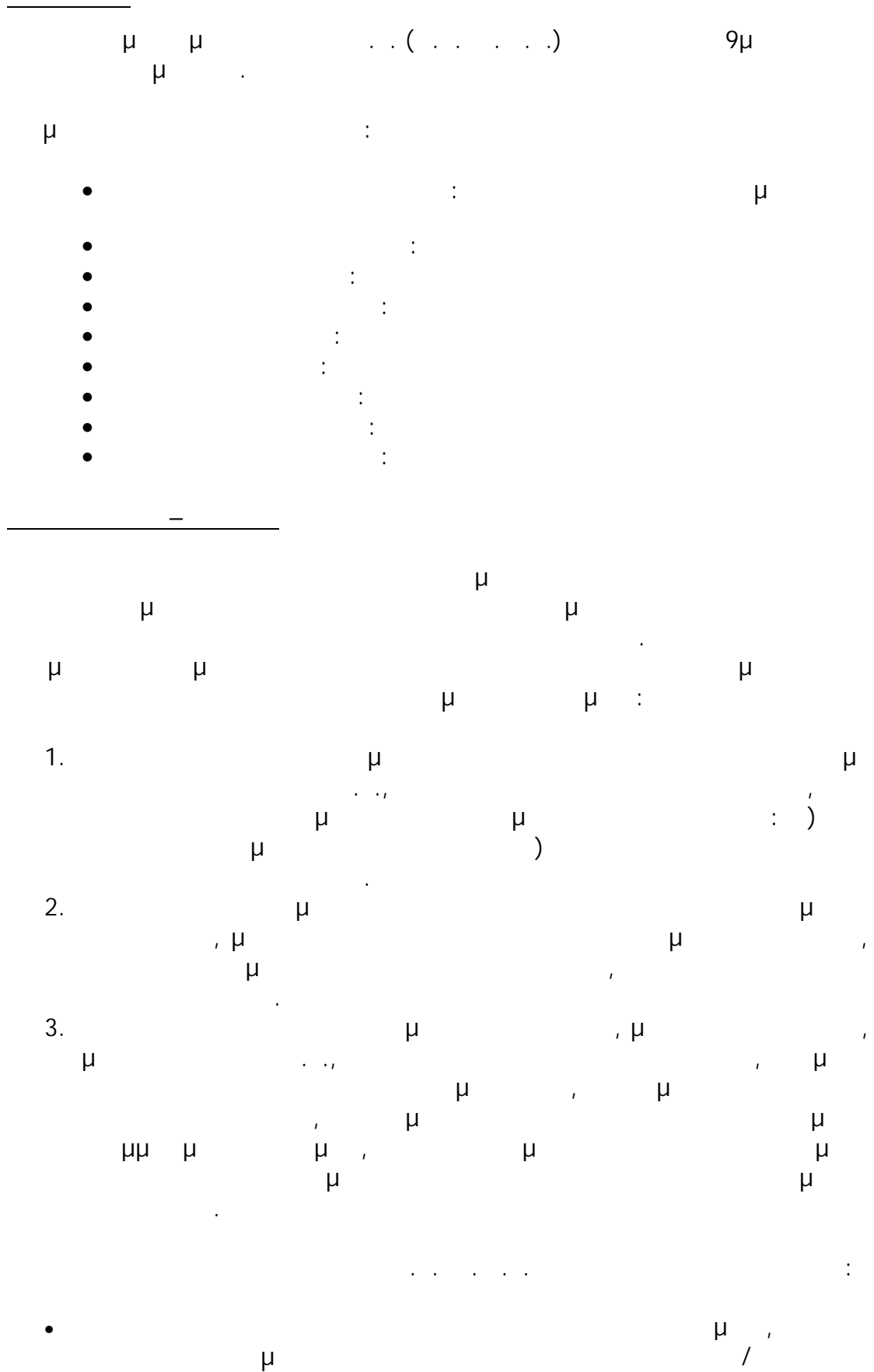
μ μ μ μ 12 - 25 μ. μ
μ ,

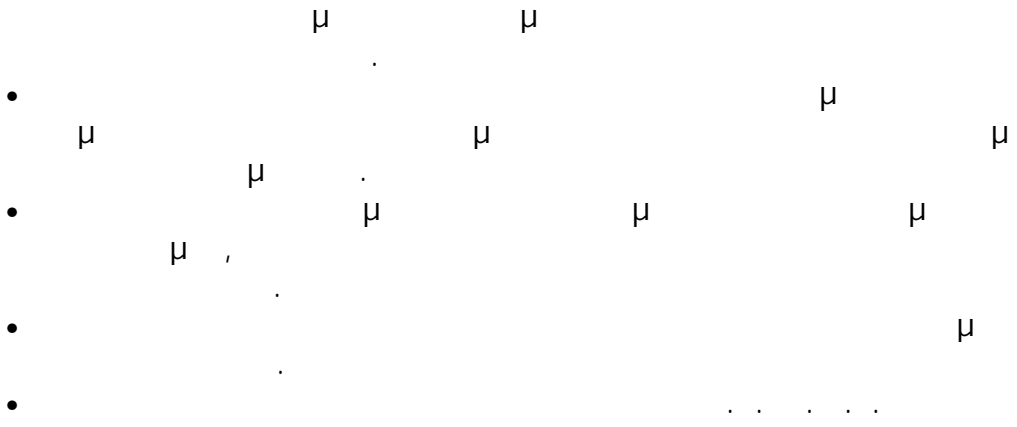
• μ μ μ μ

μ μ μ μ

1. : & μ μ
2. : ,
3. : , - μ
4. : , μ
5. μ : μ , -
6. : , &
7. : μ μ
8. μ μ : , μ &
9. μ μ : ,

2.9.





• , . . . -
μ

3 :

- 3.1. μ (Liquidity Ratios)
 - 3.1.1.
 - 3.1.2.
 - 3.1.3.
- 3.2. μ (Activity Ratios)
 - 3.2.1.
 - 3.2.2.
 - 3.2.3.
 - 3.2.4.
 - 3.2.5. /
 - 3.2.6. /
 - 3.2.7. /
 - 3.2.8. /
 - 3.2.9. /
- 3.3. μ (Profitability Ratios)
 - 3.3.1.
 - 3.3.2.
 - 3.3.3.
- 3.4. μ μ
 - 3.4.1. /
 - 3.4.2. /
 - 3.4.3. /

$$\frac{\mu}{\mu} \cdot \mu \quad \mu \quad \mu$$

3.1.1.

$$= \frac{\quad}{/}$$

$$\begin{aligned} &: \mu \quad \mu \quad \mu \\ &\mu \quad \mu \quad \mu \quad \mu \quad \mu \\ &\mu \quad : \quad \mu \quad \mu \\ &\mu \end{aligned}$$

3.1.2.

$$= \frac{\quad}{/}$$

$$\begin{aligned} &: \mu \quad \mu \\ &\mu \quad \mu \\ &\mu \quad : \quad \mu \\ &\mu \quad \mu \quad \mu \quad \mu \end{aligned}$$

3.1.3.

. = _____

$$50\% \frac{\mu}{\mu} : \left(\frac{\mu}{\mu} \right) \mu$$
$$50\% \mu \quad 50\%$$



μ μ μ μ μ μ
 μ μ μ μ μ μ
 μ μ μ μ μ μ
 μ μ μ μ μ μ

3.2.1. . = _____

: μ , μ ,

μ : μ μ

μ . μ

μ μ μ μ

3.2.2. . = _____ 365

: μ μ

μ μ μ

μ μ μ μ μ μ

μ

.

3.2.6. / . . . = _____

$$\frac{\mu}{\mu} : \frac{\mu}{\mu} = \frac{\mu}{\mu}$$

3.2.7. / . = _____

$$\frac{\mu}{\mu} : \left(\frac{\mu}{\mu} \right) = \frac{\mu}{\mu}$$

3.2.8. / . = _____

$$\frac{\mu}{\mu} : \left(\frac{\mu}{\mu} \right) = \frac{\mu}{\mu}$$

3.2.9. / . . . = _____

: μ μ μ μ
μ μ : μ μ μ μ
μ μ

3.3.1. / = _____ / 100

μ : μ
 μ : μ
 μ marketing μ μ
 μ μ μ / μ μ μ

3.3.2. = _____ / 100

μ : μ
 μ : μ μ
 μ μ μ

3.3.3. / / = _____ / 100

μ : μ μ
 μ μ : μ μ
 μ μ μ

3.4. μ μ (Financial Structure and Viability Ratios)

3.4.1. $\frac{\text{Net Income}}{\text{Total Assets}}$ = _____

μ :

3.4.2. $\frac{\text{Net Income}}{\text{Total Equity}}$ = _____

:

μ : μ μ μ

3.4.3. $\frac{\text{Net Income}}{\text{Total Assets} \times 100}$ = _____ 100

:

μ : μ μ μ

μ

4 :

-



4.1.



μ
.

μ

μ

μ

μ

μ

		2002	2003	2004	2005	2006	2007	2008	2009	2010
.										
.		0,18%	0,11%	2,47%	2,49%	4,40%	4,15%			
1.	(μ)	34,14%	35,31%	24,94%	44,45%	58,10%	57,41%			
2.	(μ)									
3.	- - .		0,97%	0,69%	0,09%	0,09%	0,10%			
	(1+ 2+ 3)	34,32%	36,39%	28,10%	47,03%	62,59%	61,66%	62,94%	67,63%	61,99%
.										
1.		6,05%	6,54%	6,04%	13,44%	18,99%	23,67%			
2.		53,22%	52,42%	59,52%	37,32%	15,76%				
3.	μ									
4.	μ	6,38%	4,53%	6,28%	2,17%	2,63%	14,65%			
		65,65%	63,49%	71,84%	52,93%	37,38%	38,32%	37,05%	32,36%	38,01%
.	/		0,09%	0,04%						
.										
	(+ + + + +)	100%	100%	100%	100%	100%	100%	100%	100%	100%

1.	(μ_1, μ_2)	103,73%	108,03%	93,76%	89,86%	84,86%	92,73%	107,98%	120,57%	114,82%
2.	μ_1	1,86%	2,16%	2,24%	1,24%	1,29%	1,53%			
3.					13,82%	32,43%	35,51%			
4.	μ_2	-7,64%	-11,38%	-7,30%	-18,10%	-24,64%	-37,33%	-72,33%	-91,34%	-79%
5.	μ_3									
	$(\mu_1 + \mu_2 + \mu_3 + \mu_4 + \mu_5)$	97,96%	98,80%	88,69%	86,83%	93,93%	92,44%	35,65%	29,23%	35,82%
1.	μ_1									
2.	μ_2									
	$(\mu_1 + \mu_2)$	2,03%	1,19%	6,47%	12,58%	5,51%	6,95%	64,34%	70,77%	64,17%
				4,82%	0,58%	0,55%	0,60%			
	$/$									
	$(\mu_1 + \mu_2 + \mu_3 + \mu_4 + \mu_5)$	100%	100%	100%	100%	100%	100%	100%	100%	100%

	2002	2003	2004	2005	2006	2007	2008	2009	2010
()	100%	100%	100%	100%	100%	100%	100%	100%	100%
: ()	66,24%	56,85%	44,71%	79,78%	66,51%	82,17%	24,34%	23,13%	24,98%
μ)	33,76%	43,15%	55,29%	20,22%	33,48%	17,83%	75,66%	76,87%	75,02%
: μ						0,38%			
: 1.	33,76%	43,15%	55,29%	20,22%	33,48%	18,21%	75,66%	76,87%	75,02%
2.	50,60%	42,06%	41,75%	56,60%	56,63%	38,20%			
3.	17,83%	14,78%	8,35%	11,15%	7,94%	10,56%			
4. . &									
μ) (. &	-	-	-	-	-	-	-	-	-
: (. .)	34,68%	13,70%	5,17%	47,54%	31,10%	30,55%			
: (. .)	12,12%	5,43%	3,59%	5,42%	2,79%	1,68%			
μ) (. .)	0,05%	0,03%	0,01%	0,02%	0,22%	0,01%	0,01%		0,02%
: μ	-	-	-	-	-	-	-	-	-
: μ	22,60%	-8,29%	8,76%	42,14%	28,53%	28,88%			
: &		0,33%	0,01%	0,06%					
(μ)		1,51%	0,99%	2,89%	0,03%	0,05%			
: μ	22,60%	-9,47%	7,77%	44,98%	28,56%	28,93%			
: μ μ	23,16%	18,30%	11,92%	24,33%	25,19%	21,68%			
: μ μ	23,16%	18,30%	11,92%	24,33%	25,19%	21,68%			
μ)	22,60%	-9,47%	7,77%	44,98%	28,56%	28,93%	11,92%	21,67%	-3,66%

		2002	2003	2004	2005	2006	2007	2008	2009	2010
.										
.		5%	3%	1%	1%					
1.	(μ)	22%	16%	13%	8%	7%	38%	43%	39%	38%
2.	(μ)									
3.	-	1%	1%	1%	1%	1%	1%	1%	1%	
	(1+ 2+ 3)	23%	17%	14%	9%	7%	39%	44%	40%	38%
.										
1.		37%	30%	33%	21%	21%	15%	10%	14%	15%
2.										8%
3.	μ									
4.	μ	26%	50%	51%	68%	71%	46%	47%	46%	39%
		63%	80%	84%	89%	92%	61%	56%	60%	62%
.	/	9%		1%	2%					
.										
	(+ + + + +)	100%	100%	100%	100%	100%	100%	100%	100%	100%
			5%			2%	3%	3%	3%	3%

1.	(μ_1, μ_2)	79%	67%	59%	40%	33%	18%	16%	14%	14%
2.	μ_1				1%	1%	1%	2%	2%	2%
3.							32%	38%	34%	46%
4.	μ_2	-26%			2%	13%	15%	16%	23%	23%
5.	μ_1	14%								
	$(\mu_1 + \mu_2)$	67%	67%	59%	43%	48%	67%	72%	73%	85%
1.	μ_1									
2.	μ_2	27%	20%	17%	25%	33%	26%	23%	21%	10%
	$(\mu_1 + \mu_2)$	27%	20%	17%	25%	33%	26%	23%	21%	10%
		6%	6%	6%	8%	7%	2%	2%	2%	2%
	/		7%	18%	24%	12%	5%	3%	4%	3%
	$(\mu_1 + \mu_2 + \mu_3 + \mu_4)$	100%	100%	100%	100%	100%	100%	100%	100%	100%
			5%			2%	3%	3%	3%	3%

	2002	2003	2004	2005	2006	2007	2008	2009	2010
()	100%	100%	100%	100%	100%	100%	100%	100%	100%
: (μ)	89%	56%	78%	68%	67%	70%	75%	78%	88%
: μ	11%	44%	22%	32%	33%	30%	25%	22%	12%
: 1.	21%	16%	20%	34%	15%	10%	12%	15%	17%
2.	32%	60%	41%	66%	48%	40%	37%	38%	30%
3. . &	49%	45%	42%	44%	33%	24%	26%	35%	37%
4. . &									
(μ)	-16%	15%	-1%	22%	14%	17%	11%	2%	-8%
: (. .)	1%	1%	1%	1%	1%	2%	4%	3%	2%
: (. .)									
(μ)	-16%	16%	0%	23%	16%	19%	15%	5%	-6%
: μ					15%	12%		33%	19%
: &	1%			6%	1%				2%
(μ)	-17%	16%	0%	17%	29%	31%	15%	38%	11%
: μ μ	4%	7%	10%	10%	4%	8%	11%	16%	23%
: μ μ	4%	7%	10%	10%	4%	8%	11%	16%	23%
(μ)	-17%	16%	0%	17%	29%	31%	15%	38%	11%

4.2.

4.2.1.

			=		/	.			
	2002	2003	2004	2005	2006	2007	2008	2009	2010
	32,25	53,30	11,10	4,21	6,79	5,71	4,50	3,18	1,69
	13,40	5,36	2,24	2,15	2,26	1,52	1,69	1,16	1,09
	2,95	1,27	0,78	1,34	1,17	1,88	2,18	2,91	2,95
	7,36	9,81	9,94	10,50	7,15	4,32	4,08	5,90	8,25
	3,91	3,85	3,57	6,56	9,00	7,75	5,71	5,14	5,03
	20,63	14,71	32,38	17,09	9,14	8,15	7,26	5,60	5,36
	4,97	3,64	2,09	2,84	2,95	2,20	2,17	3,67	3,58
	1,53	0,47	0,42	0,40	0,57	0,53	1,13	1,38	1,37
	7,54	5,20	3,87	3,43	2,92	2,93	2,93	5,83	5,12
	2,32	4,02	4,92	3,48	2,82	2,34	2,47	2,84	6,35

4.2.2.

=

/

2002	2003	2004	2005	2006	2007	2008	2009	2010
34,14%	36,29%	25,64%	44,55%	58,20%	57,51%	62,95%	67,63%	61,99%
42,79%	61,89%	79,02%	81,25%	73,66%	83,69%	77,38%	80,90%	83,43%
40,47%	55,03%	45,72%	34,23%	46,69%	55,41%	37,80%	43,92%	46,90%
4,78%	14,39%	16,69%	19,57%	15,64%	10,05%	9,98%	10,95%	10,64%
14,75%	21,19%	67,22%	68,28%	63,76%	96,72%	91,13%	64,49%	63,64%
41,42%	47,76%	51,69%	69,18%	62,91%	63,39%	55,23%	52,68%	43,23%
44,60%	61,72%	72,59%	52,96%	31,67%	29,98%	24,47%	24,52%	22,65%
38,77%	61,76%	64,94%	65,91%	62,18%	77,12%	41,32%	64,85%	61,02%
12,41%	51,70%	59,26%	59,58%	65,61%	81,22%	80,82%	84,13%	85,38%
23,38%	17,18%	13,87%	8,72%	7,49%	38,51%	43,81%	40,22%	37,73%

4.2.3.

= (-) / .

2002	2003	2004	2005	2006	2007	2008	2009	2010
32,25	53,30	11,10	4,21	6,79	5,71	4,50	3,18	1,69
12,73	4,88	1,81	1,68	1,96	1,32	1,54	1,03	0,95
2,95	1,27	0,78	1,34	1,17	1,88	2,18	2,91	2,95
7,36	9,81	9,94	10,50	7,15	4,32	4,08	5,90	8,25
3,73	3,69	3,35	6,17	8,85	7,62	5,66	5,09	4,98
20,63	14,71	32,38	17,09	9,14	8,15	7,26	5,60	5,36
4,97	3,64	2,09	2,84	2,95	2,20	2,17	3,67	3,58
1,53	0,44	0,41	0,40	0,57	0,53	1,13	1,38	1,37
7,51	5,16	3,84	3,41	2,89	2,91	2,91	5,79	5,08
2,32	4,02	4,92	3,48	2,82	2,34	2,47	2,84	6,35

4.2.4.

μ	.	2002	=	/					
2002	2003	2004	2005	2006	2007	2008	2009	2010	
	312,43	418,48	6,28	3,85	4,01	23,76	18,27	9,04	
	-15,67	-16,84	-37,69	-50,72	382,91	39,25	21,53	24,69	
	122,77	-66,61	-18,94	-15,28	18,01	15,19	10,91	20,53	
	30,15	7,54	11,09	8,62	187,72	112,11	33,90	46,30	
	5,90	2,15	1,94	2,42	14,72	7,37	5,97	4,44	
	13,34	20,57	12,64	10,43	297,80	70,10	20,94	4,84	
	19,44	7,83	8,23	7,98	21,48	10,32	10,40	8,25	
	30,20	17,44	16,05	14,04	10,22	11,61	11,16	6,15	
	28,46	30,97	44,73	-6,15	-5,39	-4,81	-5,65	-4,86	
	77,39	22,77	42,55	22,32	14,69	34,41	11,25	8,33	

4.2.5.

μ	= (/) 365							
2002	2003	2004	2005	2006	2007	2008	2009	2010
	1,16	8,72	58,11	94,74	90,9	15,36	19,96	40,36
	-23,29	-21,66	-9,68	7,19	9,53	9,29	16,94	14,78
	2,97	-5,47	-19,26	-23,87	20,26	24,02	33,45	17,77
	12,1	48,37	32,88	42,34	1,94	3,25	10,76	7,88
	61,75	169,47	187,66	150,68	24,78	49,46	61,08	82,12
	27,34	17,73	28,85	34,97	1,22	5,2	17,42	75,38
	18,77	46,61	44,34	45,73	16,99	35,33	35,06	44,22
	12,08	20,91	22,72	25,98	35,68	31,42	32,7	59,3
	12,82	11,78	8,15	-59,33	-67,63	-75,73	-64,55	-75,03
	4,71	16,02	8,57	16,34	24,84	10,6	32,41	43,78

4.2.6.

μ	2002	2003	2004	2005	2006	2007	2008	2009	2010
2002	-44,28	9,15	3,68	9,4	11,79	4,43	2,95	1,19	
	54,55	33,57	57,45	22,71	11,82	7,88	6,1	5,73	
	20,13	3,44	4,24	5,1	5,76	3,76	13,05	11,48	
	-9,99	-10,9	-7,83	-47,03	3,84	3,62	11,65	-248,2	
	39,38	8,45	-161,85	-39,3	-97,52	12,84	17,79	13,42	
	23,75	-48,51	-99,12	19,72	17,76	10,59	7,11	5,88	
	-93,87	-859,55	24,96	6,95	3,75	2,54	6,15	4,85	
	3,92	2,29	2,15	2,09	1,98	6,35	11,51	2,25	
	-14,38	-35,45	141,41	-47,84	14,98	10,77	-8,64	-7,86	
	355,2	-1426,7	9,36	5,14	3,9	4,33	4,35	12,03	

4.2.7.

μ	.	. = (.	. /)	365			
2002	2003	2004	2005	2006	2007	2008	2009	2010	
	-8,24	39,88	99,18	38,79	30,95	82,3	123,53	305,75	
	6,69	10,87	6,35	16,06	30,86	46,3	59,76	63,66	
	18,13	105,94	85,93	71,55	63,32	96,95	27,96	31,77	
	-36,53	-33,45	-46,55	-7,75	94,87	100,74	31,31	-1,47	
	9,26	43,16	-2,25	-9,28	-3,74	28,42	20,5	27,19	
	15,36	-7,52	-3,68	18,5	20,54	34,43	51,28	62,04	
	-3,88	-0,4	14,61	52,48	97,31	143,38	59,32	75,15	
	92,96	158,71	169,69	174,47	184,02	57,4	31,7	161,87	
	-25,36	-10,29	2,58	-7,62	24,35	33,86	-42,2	-463,91	
	1,02	-0,25	38,98	70,9	93,39	84,12	83,83	30,33	

4.2.8.

	.			/	=	/	.		
	2002	2003	2004	2005	2006	2007	2008	2009	2010
	298%	549%	93%	107%	345%	341%	137%	126%	79%
	220%	67%	64%	119%	87%	77%	75%	69%	70%
	199%	119%	56%	28%	28%	111%	86%	164%	139%
	28%	65%	136%	121%	93%	17%	16%	34%	41%
	148%	221%	219%	428%	523%	359%	217%	242%	223%
	186%	195%	330%	364%	207%	95%	79%	85%	104%
	30%	85%	137%	100%	79%	26%	31%	58%	61%
	64%	39%	33%	37%	42%	50%	70%	129%	70%
	168%	262%	206%	176%	66%	35%	17%	89%	102%
	137%	149%	196%	81%	65%	58%	42%	67%	152%

4.2.9.

	2002	2003	2004	2005	2006	2007	2008	2009	2010
	0,53	0,56	0,50	0,77	0,92	1,10	1,89	2,74	3,74
	0,90	1,90	5,79	7,20	4,60	8,95	4,76	16,46	31,79
	5,78	23,07	-16,90	10,39	23,44	4,44	1,99	2,17	2,54
	0,44	0,50	0,50	0,52	0,50	0,45	0,43	0,42	0,39
	1,15	1,01	0,72	0,63	0,53	1,97	1,16	1,36	1,31
	0,16	0,20	0,13	0,23	0,21	0,76	0,59	0,62	0,70
	1,13	1,87	4,17	1,80	0,94	1,62	1,02	0,91	0,81
	12,03	-3,55	-1,44	-1,23	-1,61	-4,69	5,40	6,03	5,44
	0,54	1,17	1,37	1,41	1,98	1,41	1,29	1,26	1,45
	4,28	1,84	1,45	1,06	0,92	1,68	1,60	1,21	0,90

4.2.10.

. = /

2002	2003	2004	2005	2006	2007	2008	2009	2010
0,34	0,35	0,33	0,31	0,29	0,36	0,55	0,61	0,58
0,47	0,55	0,58	0,63	0,59	0,50	0,44	0,43	0,44
1,67	1,44	1,12	1,06	1,09	0,93	0,67	0,80	0,89
0,36	0,38	0,38	0,38	0,36	0,31	0,29	0,31	0,30
0,73	0,57	0,16	0,16	0,16	0,06	0,09	0,39	0,38
0,09	0,10	0,06	0,06	0,06	0,24	0,23	0,24	0,26
0,50	0,52	0,59	0,55	0,42	0,62	0,42	0,50	0,45
1,51	0,73	0,44	0,35	0,30	0,71	0,34	0,50	0,16
0,41	0,43	0,39	0,39	0,43	0,18	0,16	0,17	0,17
1,54	1,11	0,97	0,67	0,55	0,59	0,54	0,47	0,47

4.2.11.

. = /

2002	2003	2004	2005	2006	2007	2008	2009	2010
0,99	0,97	1,27	0,70	0,51	0,63	0,87	0,90	0,93
1,10	0,88	0,73	0,77	0,80	0,60	0,57	0,53	0,52
4,13	2,62	2,46	3,08	2,33	1,68	1,77	1,82	1,90
7,63	2,63	2,26	1,95	2,30	3,11	2,91	2,86	2,86
4,94	2,69	0,24	0,24	0,25	0,06	0,09	0,61	0,60
0,22	0,20	0,12	0,09	0,10	0,38	0,41	0,46	0,61
1,12	0,83	0,82	1,04	1,33	2,06	1,70	2,03	1,99
3,90	1,19	0,68	0,53	0,49	0,92	0,83	0,78	0,93
3,28	0,83	0,66	0,65	0,65	0,22	0,20	0,20	0,20
6,58	6,45	7,01	7,66	7,36	1,53	1,22	1,17	1,26

4.2.12.

. = /

2002	2003	2004	2005	2006	2007	2008	2009	2010
0,35	0,36	0,37	0,36	0,31	0,39	1,17	1,60	1,24
0,62	0,69	0,75	0,83	0,79	0,65	0,59	0,63	0,63
2,67	2,66	2,65	2,34	2,31	1,52	1,08	1,21	1,20
0,42	0,42	0,42	0,42	0,42	0,41	0,40	0,39	0,35
1,02	0,76	0,18	0,18	0,17	0,08	0,13	1,17	1,05
0,09	0,10	0,06	0,06	0,07	0,26	0,25	0,28	0,31
0,62	0,63	0,77	0,75	0,61	0,98	0,85	0,78	0,69
2,18	1,48	1,07	0,79	0,56	1,07	0,69	0,69	1,98
0,55	0,57	0,52	0,52	0,50	0,20	0,19	0,18	0,18
2,30	1,67	1,66	1,55	1,15	0,89	0,74	0,64	0,55

4.2.13.

=

/

μ

μ

2002	2003	2004	2005	2006	2007	2008	2009	2010
-22,61%	-9,47%	7,78%	44,98%	-28,57%	-28,94%	-11,92%	-21,67%	-3,66%
-17,70%	-19,39%	-18,45%	-11,72%	5,34%	7,42%	14,96%	-6,86%	-2,21%
-0,03%	0,29%	0,30%	0,23%	1,44%	12,24%	30,36%	7,85%	2,19%
41,06%	20,20%	14,89%	5,69%	9,49%	24,73%	19,07%	15,09%	42,95%
0,41%	4,76%	-37,60%	2,65%	14,96%	-2,79%	19,34%	11,34%	21,80%
-30,59%	-68,85%	-12,45%	-25,69%	-33,75%	-30,25%	7,60%	-21,76%	-92,99%
13,46%	-4,91%	-31,68%	4,56%	24,75%	29,74%	22,36%	25,66%	36,34%
-15,42%	1,55%	21,60%	19,04%	21,71%	12,88%	12,55%	7,31%	18,57%
27,21%	11,73%	2,65%	5,36%	12,44%	20,58%	17,28%	12,32%	2,90%
-16,72%	15,74%	0,22%	17,13%	29,48%	30,86%	15,37%	37,58%	10,80%

4.2.14.

=

μ

/

2002	2003	2004	2005	2006	2007	2008	2009	2010
-8%	-3%	4%	12%	-9%	-11%	-18%	-27%	-5%
-11%	-11%	-10%	-7%	4%	5%	13%	-5%	-1%
0%	1%	1%	1%	3%	19%	68%	15%	4%
17%	6%	5%	2%	4%	10%	9%	7%	18%
0%	5%	-31%	2%	15%	0%	2%	1%	1%
-3%	-6%	-3%	-6%	-10%	-8%	3%	-8%	-10%
8%	-3%	-18%	3%	22%	29%	25%	26%	38%
-34%	5%	122%	131%	168%	14%	75%	23%	37%
15%	5%	1%	2%	6%	4%	4%	2%	0%
-38%	38%	1%	55%	109%	27%	13%	33%	8%

4.2.15.

		=		/				
		μ	μ	μ				
2002	2003	2004	2005	2006	2007	2008	2009	2010
34%	43,15%	55,29%	20,22%	33,48%	17,83%	75,65%	76,87%	75,02%
0,50%	6,72%	6,80%	11,25%	20,55%	15,96%	31,35%	16,43%	21,73%
11,58%	12,80%	60,98%	53,75%	48,30%	51,41%	56,66%	17,03%	40,97%
30,78%	16,89%	6,16%	25,43%	32,74%	41,21%	33,33%	33,43%	47,82%
-1,25%	0,67%	-27,72%	-62,20%	-26,29%	24,64%	39,16%	12,75%	16,35%
27,19%	27,42%	26,28%	17,15%	18,21%	15,88%	43,12%	30,85%	-67,91%
6,74%	2,29%	-25,25%	-1,70%	22,37%	28,18%	20,27%	16,82%	19,57%
63,78%	55,01%	53,87%	59,62%	62,31%	59,52%	22,43%	24,76%	47,70%
31,55%	32,09%	30,67%	32,79%	46,56%	48,20%	44,89%	42,35%	35,93%
10,83%	44,03%	21,60%	31,73%	32,87%	30,33%	25,23%	22,32%	12,13%

4.2.16.

= /

2002	2003	2004	2005	2006	2007	2008	2009	2010
48,10	48,10	48,10	48,10	48,10	48,10	0,55	0,55	0,55
18,09	18,09	18,09	18,09	18,09	3,30	3,30	3,30	3,30
4,23	4,23	4,23	4,23	4,23	1,56	1,56	1,56	1,56
6,69	6,69	6,69	6,69	6,69	3,06	3,06	3,06	3,06
2,95	2,95	2,95	2,95	2,95	2,19	2,19	2,19	2,19
30,90	30,90	30,90	30,90	30,90	30,90	11,32	11,32	11,32
7,28	7,28	7,28	7,28	7,28	1,69	1,69	1,69	1,69
2,94	2,94	2,94	2,94	2,94	2,94	2,94	2,94	0,40
6,22	6,22	6,22	6,22	6,22	7,64	7,64	7,64	7,64
2,46	2,46	2,46	2,46	2,46	2,46	2,46	2,46	2,46

4.2.17.

= /

2002	2003	2004	2005	2006	2007	2008	2009	2010
2,87	2,87	2,87	2,87	2,87	2,87	0,57	0,57	0,57
1,78	1,78	1,78	1,78	1,78	0,92	0,92	0,92	0,92
1,55	1,55	1,55	1,55	1,55	1,10	1,10	1,10	1,10
18,06	18,06	18,06	18,06	18,06	7,50	7,50	7,50	7,50
4,85	4,85	4,85	4,85	4,85	0,71	0,71	0,71	0,71
2,34	2,34	2,34	2,34	2,34	1,45	1,45	1,45	1,45
1,81	1,81	1,81	1,81	1,81	2,10	2,10	2,10	2,10
1,79	1,79	1,79	1,79	1,79	1,79	1,79	1,79	0,47
5,97	5,97	5,97	5,97	5,97	1,09	1,09	1,09	1,09
2,86	2,86	2,86	2,86	2,86	2,86	2,86	2,86	2,86

4.2.18.

	.					/			
	=								
	2002	2003	2004	2005	2006	2007	2008	2009	2010
	3224,57%	3224,57%	3224,57%	3224,57%	3224,57%	3224,57%	57,59%	57,59%	57,59%
	1339,80%	1339,80%	1339,80%	1339,80%	1339,80%	70,13%	70,13%	70,13%	70,13%
	295,09%	295,09%	295,09%	295,09%	295,09%	114,15%	114,15%	114,15%	114,15%
	736,47%	736,47%	736,47%	736,47%	736,47%	365,64%	365,64%	365,64%	365,64%
	352,09%	352,09%	352,09%	352,09%	352,09%	10,48%	10,48%	10,48%	10,48%
	1855,65%	1855,65%	1855,65%	1855,65%	1855,65%	451,03%	451,03%	451,03%	451,03%
	497,11%	497,11%	497,11%	497,11%	497,11%	188,60%	188,60%	188,60%	188,60%
	153,24%	153,24%	153,24%	153,24%	153,24%	153,24%	153,24%	153,24%	54,68%
	731,68%	731,68%	731,68%	731,68%	731,68%	162,25%	162,25%	162,25%	162,25%
	232,20%	232,20%	232,20%	232,20%	232,20%	232,20%	232,20%	232,20%	232,20%

5 :

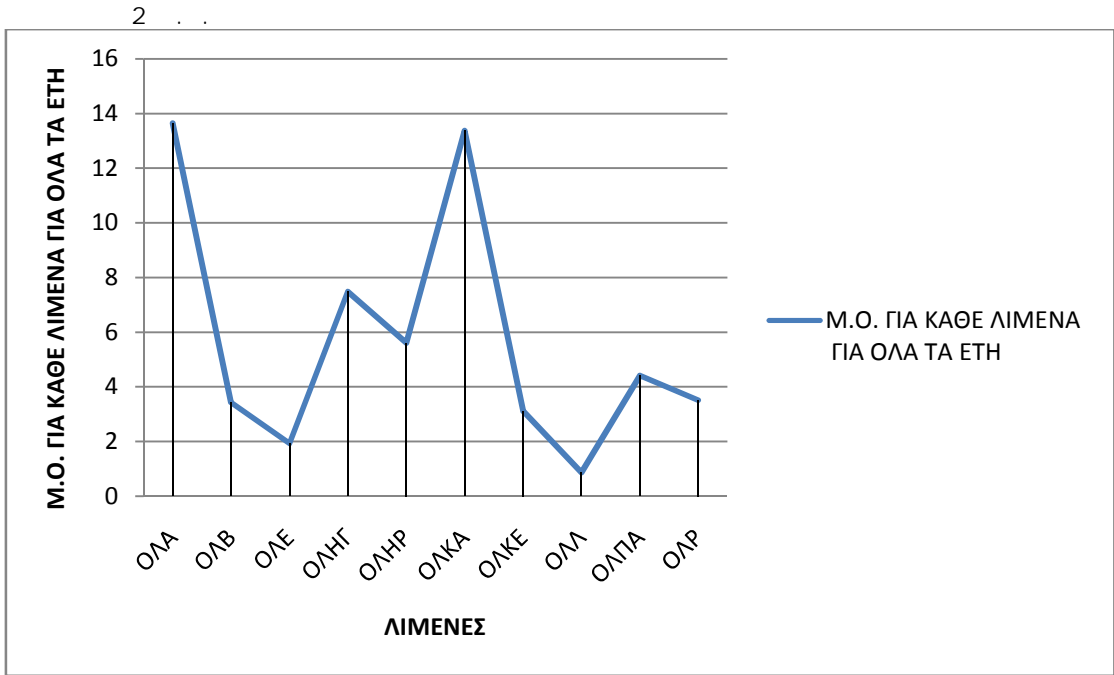


5.1.

32,25	13,40	2,95	7,36	3,91	20,63	4,97	1,53	7,54	2,32	9,69	2002
53,30	5,36	1,27	9,81	3,85	14,71	3,64	0,47	5,20	4,02	10,16	2003
11,10	2,24	0,78	9,94	3,57	32,38	2,09	0,42	3,87	4,92	7,13	2004
4,21	2,15	1,34	10,50	6,56	17,09	2,84	0,40	3,43	3,48	5,20	2005
6,79	2,26	1,17	7,15	9,00	9,14	2,95	0,57	2,92	2,82	4,48	2006
5,71	1,52	1,88	4,32	7,75	8,15	2,20	0,53	2,93	2,34	3,73	2007
4,50	1,69	2,18	4,08	5,71	7,26	2,17	1,13	2,93	2,47	3,41	2008
3,18	1,16	2,91	5,90	5,14	5,60	3,67	1,38	5,83	2,84	3,76	2009
1,69	1,09	2,95	8,25	5,03	5,36	3,58	1,37	5,12	6,35	4,08	2010

M.O.

13,64	3,43	1,94	7,48	5,61	13,37	3,12	0,87	4,42	3,51	5,74
-------	------	------	------	------	-------	------	------	------	------	------



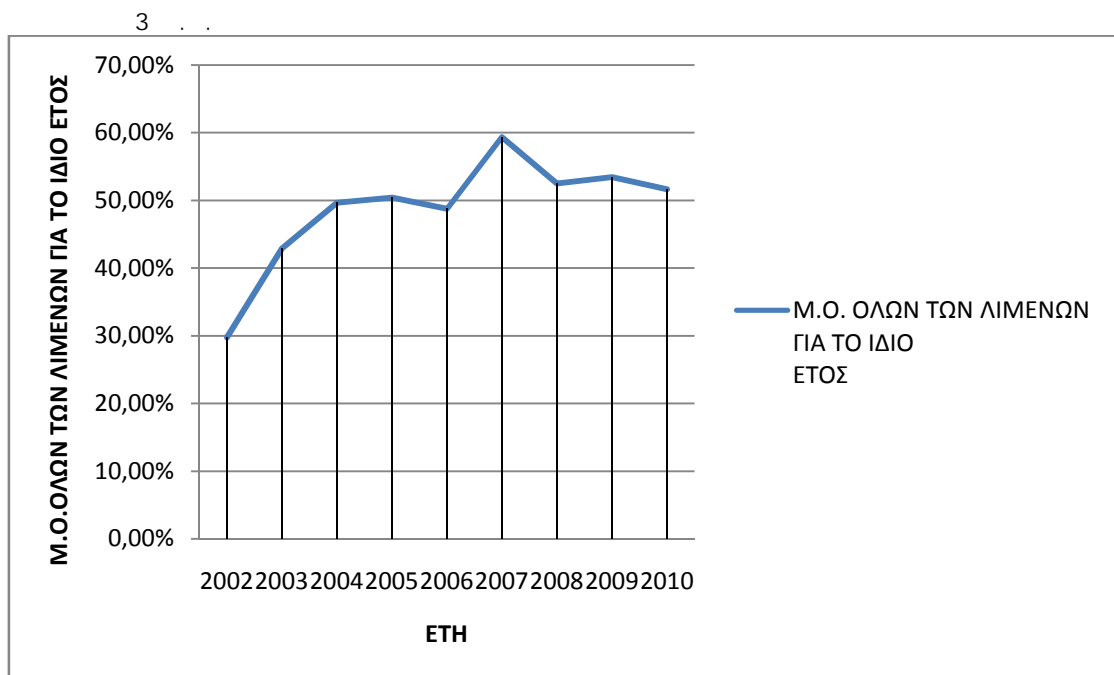
5.2.

34,14%	42,79%	40,47%	4,78%	14,75%	41,42%	44,60%	38,77%	12,41%	23,38%	29,75%	2002
36,29%	61,89%	55,03%	14,39%	21,19%	47,76%	61,72%	61,76%	51,70%	17,18%	42,89%	2003
25,64%	79,02%	45,72%	16,69%	67,22%	51,69%	72,59%	64,94%	59,26%	13,87%	49,67%	2004
44,55%	81,25%	34,23%	19,57%	68,28%	69,18%	52,96%	65,91%	59,58%	8,72%	50,42%	2005
58,20%	73,66%	46,69%	15,64%	63,76%	62,91%	31,67%	62,18%	65,61%	7,49%	48,78%	2006
57,51%	83,69%	55,41%	10,05%	96,72%	63,39%	29,98%	77,12%	81,22%	38,51%	59,36%	2007
62,95%	77,38%	37,80%	9,98%	91,13%	55,23%	24,47%	41,32%	80,82%	43,81%	52,49%	2008
67,63%	80,90%	43,92%	10,95%	64,49%	52,68%	24,52%	64,85%	84,13%	40,22%	53,43%	2009
61,99%	83,43%	46,90%	10,64%	63,64%	43,23%	22,65%	61,02%	85,38%	37,73%	51,66%	2010

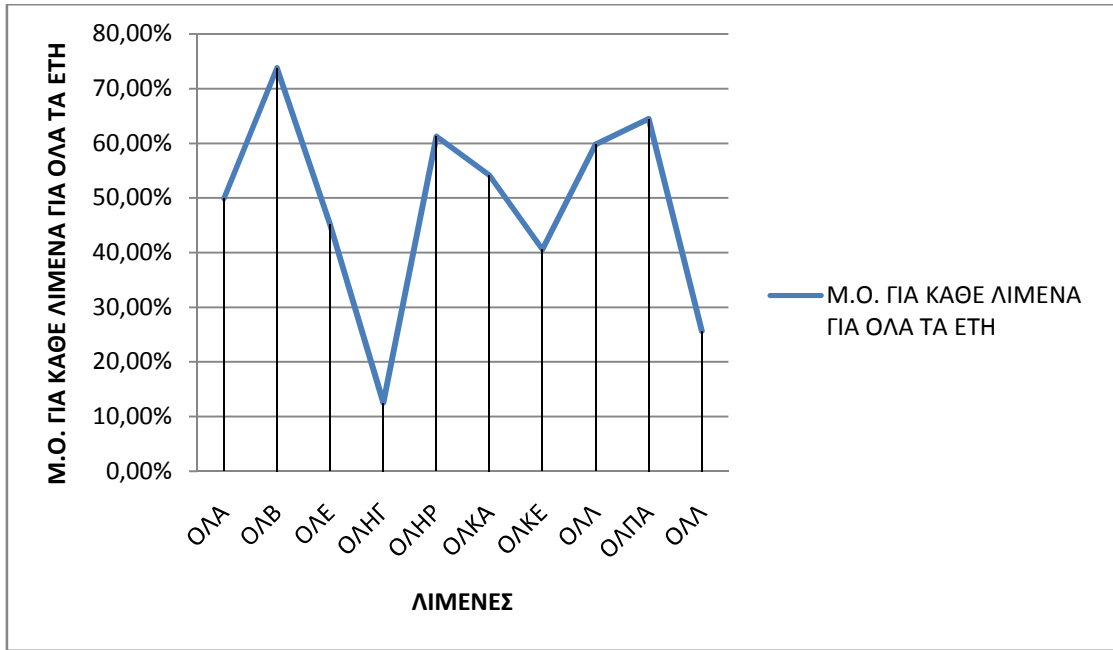
M.O.

49,88%	73,78%	45,13%	12,52%	61,24%	54,17%	40,57%	59,76%	64,45%	25,66%	48,72%
--------	--------	--------	--------	--------	--------	--------	--------	--------	--------	--------

(μ μ) μ
 50% μ 50%
 μ 3
 2002 μ 2006 2007 2010.



μ 4 μ μ
 (61,24%), μ (73,78%), μ
 (59,76%) μ (54,17%), μ
 μ (49,88%), μ (45,13%), μ
 μ (12,52%), μ (40,57%) μ
 (25,66%).



5.3.

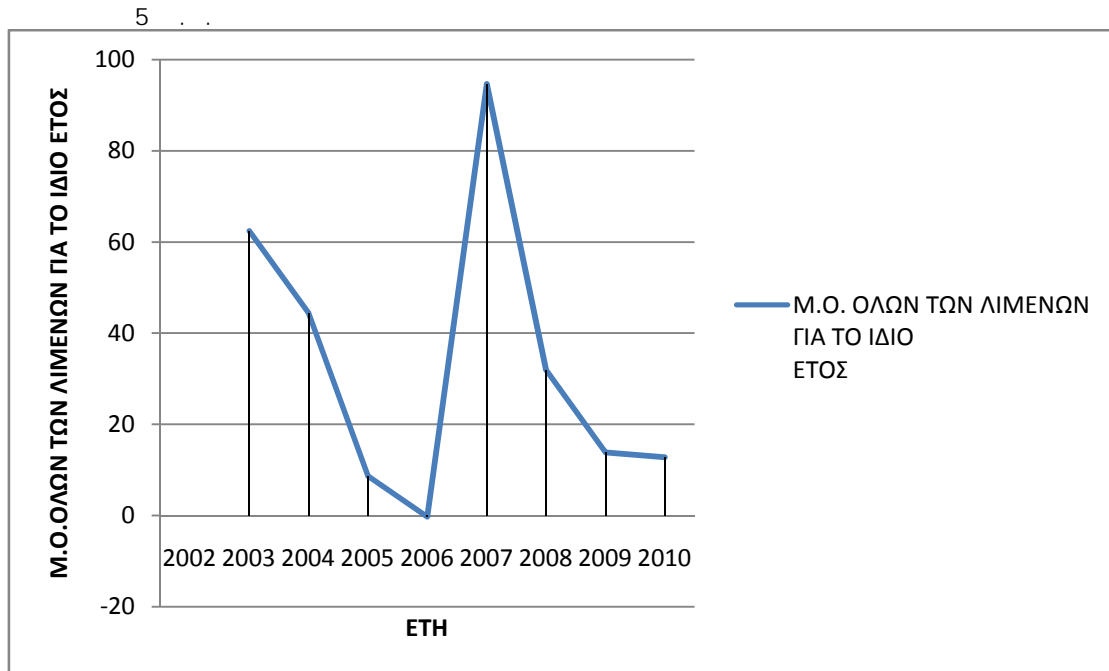
(2002)

												2002
312,43	-15,67	122,77	30,15	5,90	13,34	19,44	30,20	28,46	77,39	62,44		2003
418,48	-16,84	-66,61	7,54	2,15	20,57	7,83	17,44	30,97	22,77	44,43		2004
6,28	-37,69	-18,94	11,09	1,94	12,64	8,23	16,05	44,73	42,55	8,69		2005
3,85	-50,72	-15,28	8,62	2,42	10,43	7,98	14,04	-6,15	22,32	-0,25		2006
4,01	382,91	18,01	187,72	14,72	297,80	21,48	10,22	-5,39	14,69	94,62		2007
23,76	39,25	15,19	112,11	7,37	70,10	10,32	11,61	-4,81	34,41	31,93		2008
18,27	21,53	10,91	33,90	5,97	20,94	10,40	11,16	-5,65	11,25	13,87		2009
9,04	24,69	20,53	46,30	4,44	4,84	8,25	6,15	-4,86	8,33	12,77		2010

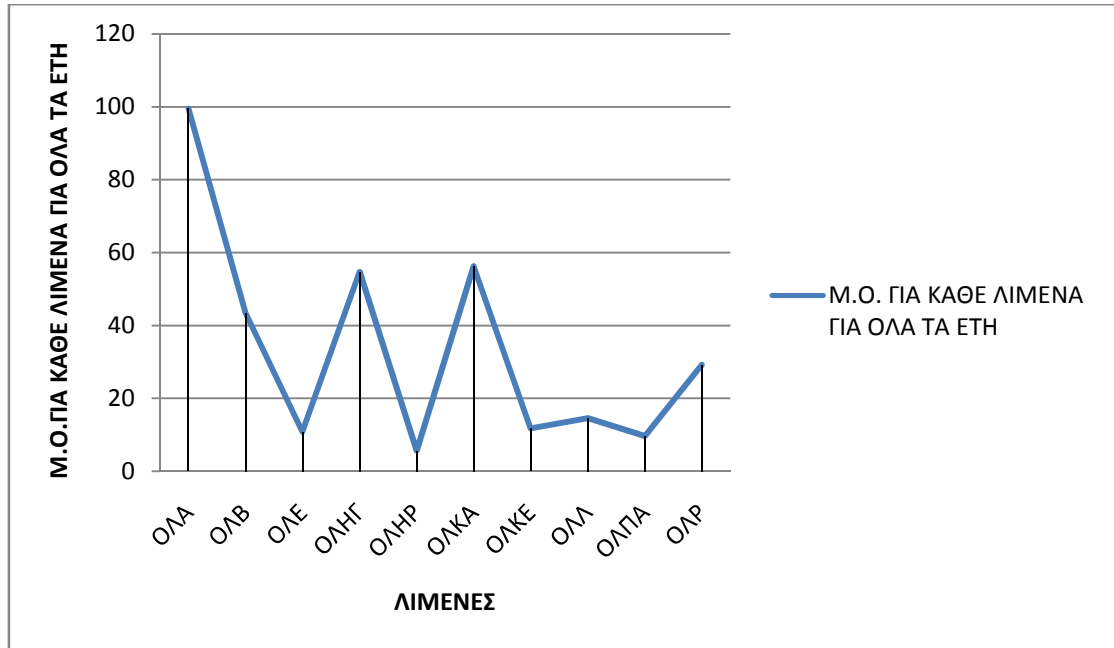
M.O.

99,52	43,43	10,82	54,68	5,61	56,33	11,74	14,61	9,66	29,21	33,56	
-------	-------	-------	-------	------	-------	-------	-------	------	-------	-------	--

μ
 μ μ μ
 μ
 : 1. μ μ
 2. μ
 3. μ
 4. μ
 5. μ
 μ
 μ μ μ 5 μ
 2007 (94,62) μ
 2006 (-0,25). μ



μ 6 μ μ
 μ (99,52) μ μ μ
 (5,61).



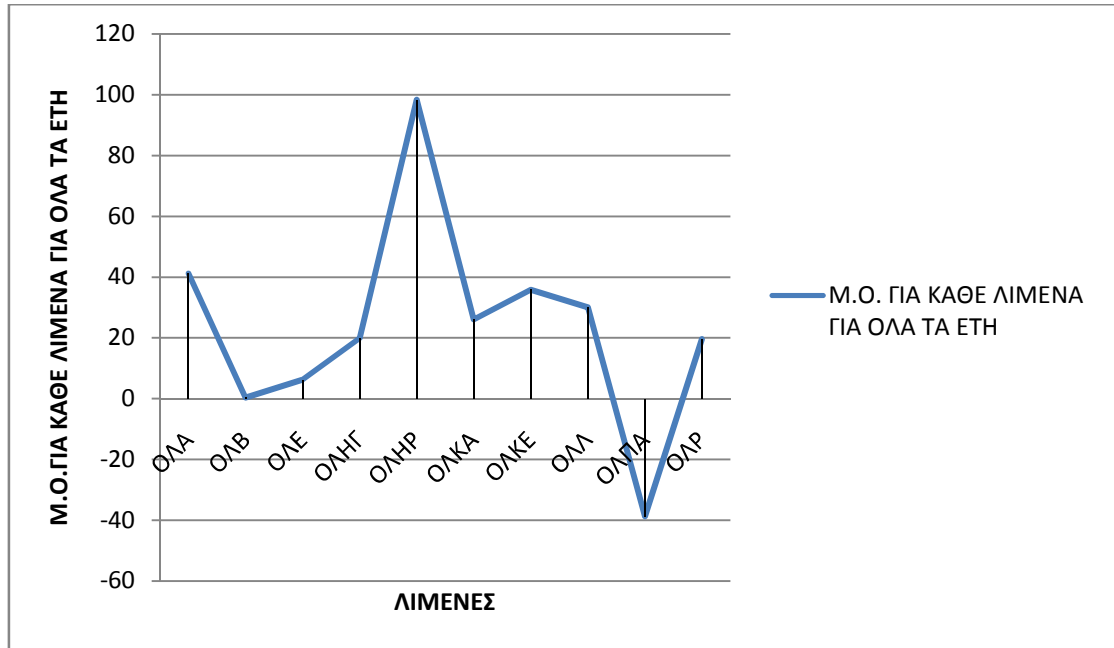
5.4.

. (2002)

												2002
1,16	-23,29	2,97	12,1	61,75	27,34	18,77	12,08	12,82	4,71	13,04		2003
8,72	-21,66	-5,47	48,37	169,47	17,73	46,61	20,91	11,78	16,02	31,25		2004
58,11	-9,68	-19,26	32,88	187,66	28,85	44,34	22,72	8,15	8,57	36,23		2005
94,74	7,19	-23,87	42,34	150,68	34,97	45,73	25,98	-59,33	16,34	33,48		2006
90,9	9,53	20,26	1,94	24,78	1,22	16,99	35,68	-67,63	24,84	15,85		2007
15,36	9,29	24,02	3,25	49,46	5,2	35,33	31,42	-75,73	10,6	10,82		2008
19,96	16,94	33,45	10,76	61,08	17,42	35,06	32,7	-64,55	32,41	19,52		2009
40,36	14,78	17,77	7,88	82,12	75,38	44,22	59,3	-75,03	43,78	31,06		2010

M.O.

41,16	0,39	6,23	19,94	98,38	26,01	35,88	30,10	-38,69	19,66	23,91	
-------	------	------	-------	-------	-------	-------	-------	--------	-------	-------	--

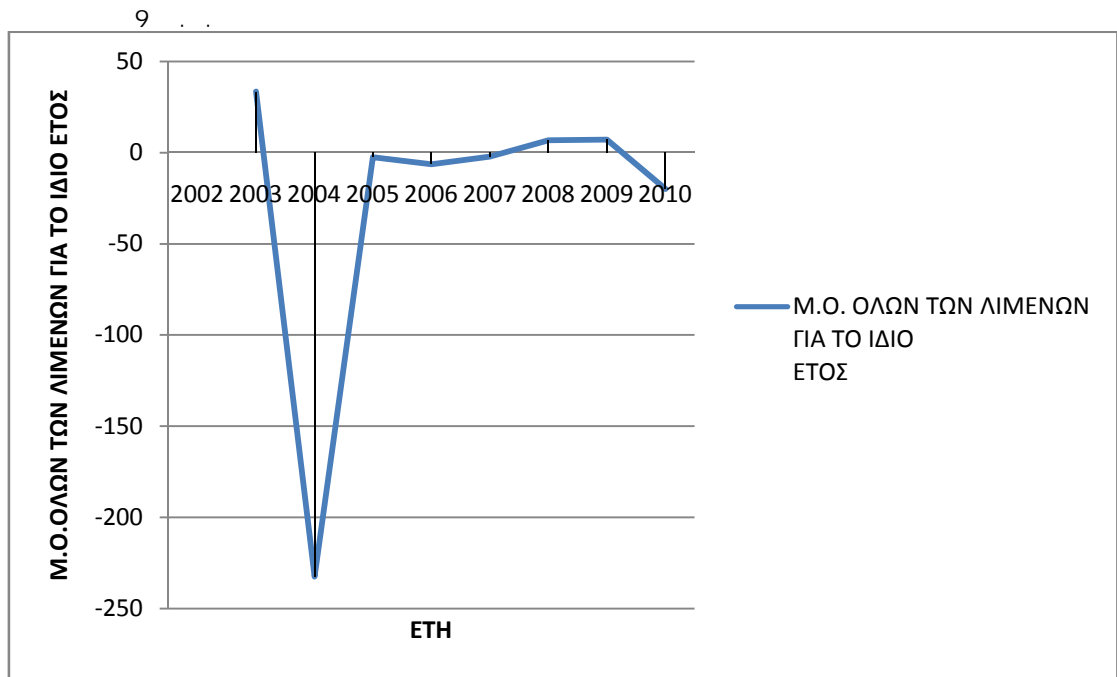
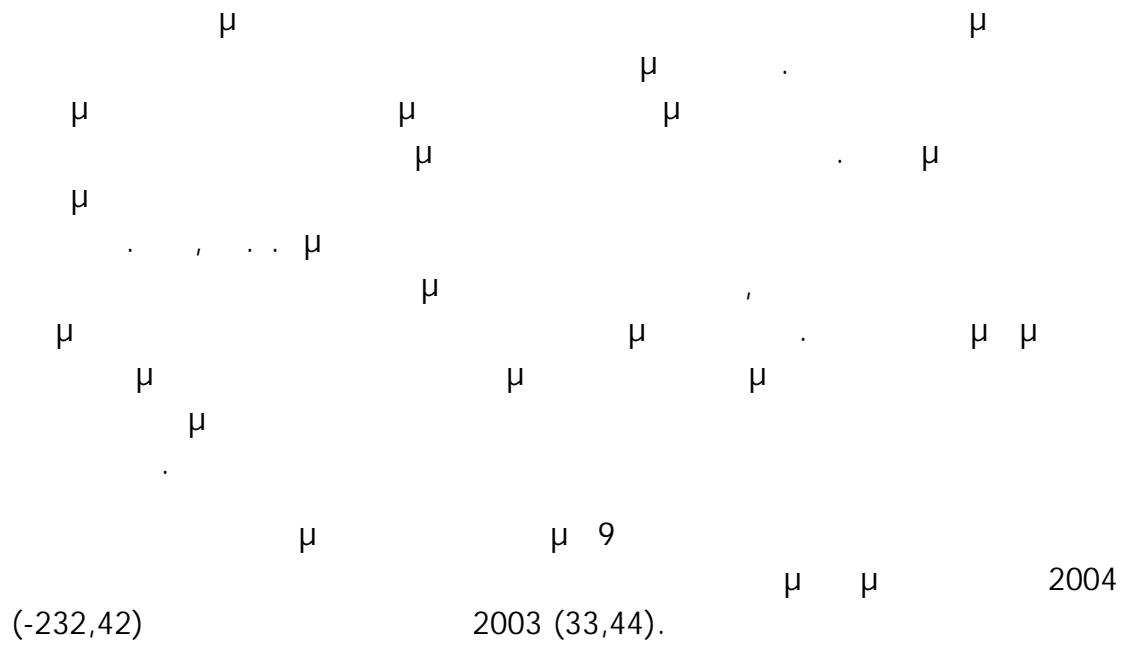


5.5. X . (2002)

												2002
-44,28	54,55	20,13	-9,99	39,38	23,75	-93,87	3,92	-14,38	355,2	33,44		2003
9,15	33,57	3,44	-10,9	8,45	-48,51	-859,55	2,29	-35,45	-1426,7	-232,42		2004
3,68	57,45	4,24	-7,83	-161,85	-99,12	24,96	2,15	141,41	9,36	-2,56		2005
9,4	22,71	5,1	-47,03	-39,3	19,72	6,95	2,09	-47,84	5,14	-6,31		2006
11,79	11,82	5,76	3,84	-97,52	17,76	3,75	1,98	14,98	3,9	-2,19		2007
4,43	7,88	3,76	3,62	12,84	10,59	2,54	6,35	10,77	4,33	6,71		2008
2,95	6,1	13,05	11,65	17,79	7,11	6,15	11,51	-8,64	4,35	7,20		2009
1,19	5,73	11,48	-248,2	13,42	5,88	4,85	2,25	-7,86	12,03	-19,92		2010

M.O.

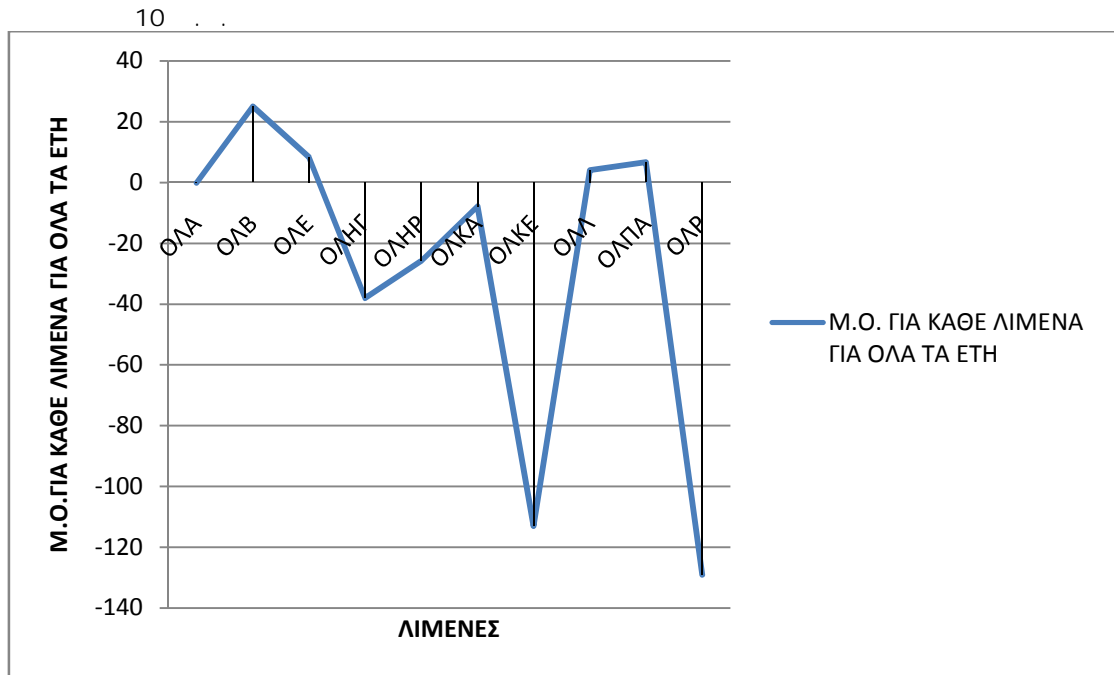
-0,21	24,98	8,37	-38,11	-25,85	-7,85	-113,03	4,07	6,62	-129,05	-27,01	
-------	-------	------	--------	--------	-------	---------	------	------	---------	--------	--



μ 10 μ μ μ μ μ μ

(24,98).

μ (-129,05).

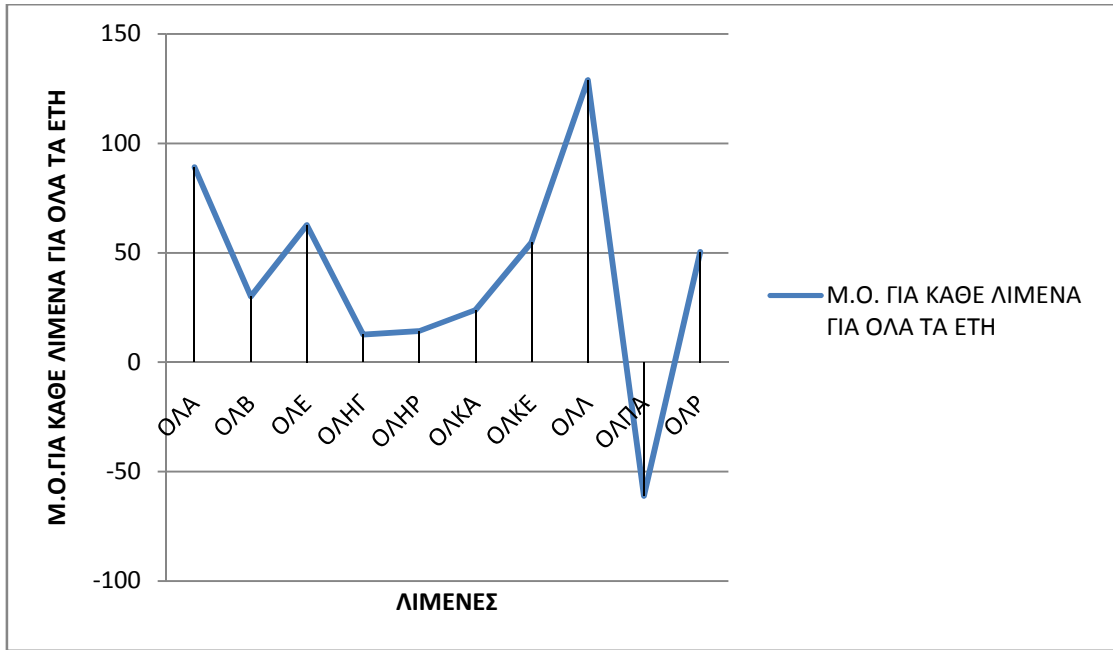


5.6. . . (2002)

												2002
-8,24	6,69	18,13	-36,53	9,26	15,36	-3,88	92,96	-25,36	1,02	6,94		2003
39,88	10,87	105,94	-33,45	43,16	-7,52	-0,40	158,71	-10,29	-0,25	30,67		2004
99,18	6,35	85,93	-46,55	-2,25	-3,68	14,61	169,69	2,58	38,98	36,48		2005
38,79	16,06	71,55	-7,75	-9,28	18,50	52,48	174,47	-7,62	70,90	41,81		2006
30,95	30,86	63,32	94,87	-3,74	20,54	97,31	184,02	24,35	93,39	63,59		2007
82,30	46,30	96,95	100,74	28,42	34,43	143,38	57,40	33,86	84,12	70,79		2008
123,53	59,76	27,96	31,31	20,50	51,28	59,32	31,70	-42,20	83,83	44,70		2009
305,75	63,66	31,77	-1,47	27,19	62,04	75,15	161,87	-463,91	30,33	29,24		2010

M.O.

89,02	30,07	62,69	12,65	14,16	23,87	54,75	128,85	-61,07	50,29	40,53	
-------	-------	-------	-------	-------	-------	-------	--------	--------	-------	-------	--



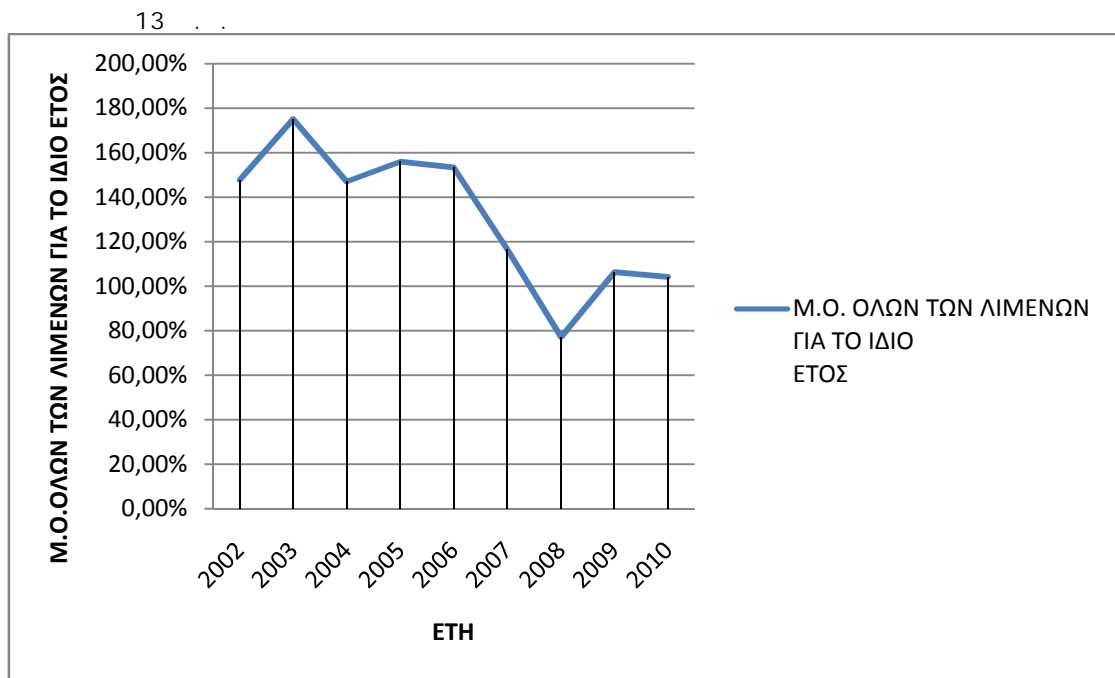
5.7.

298%	220%	199%	28%	148%	186%	30%	64%	168%	137%	147,70%	2002
549%	67%	119%	65%	221%	195%	85%	39%	262%	149%	175,10%	2003
93%	64%	56%	136%	219%	330%	137%	33%	206%	196%	147,08%	2004
107%	119%	28%	121%	428%	364%	100%	37%	176%	81%	156,03%	2005
345%	87%	28%	93%	523%	207%	79%	42%	66%	65%	153,38%	2006
341%	77%	111%	17%	359%	95%	26%	50%	35%	58%	116,69%	2007
137%	75%	86%	16%	217%	79%	31%	70%	17%	42%	77,09%	2008
126%	69%	164%	34%	242%	85%	58%	129%	89%	67%	106,34%	2009
79%	70%	139%	41%	223%	104%	61%	70%	102%	152%	104,10%	2010

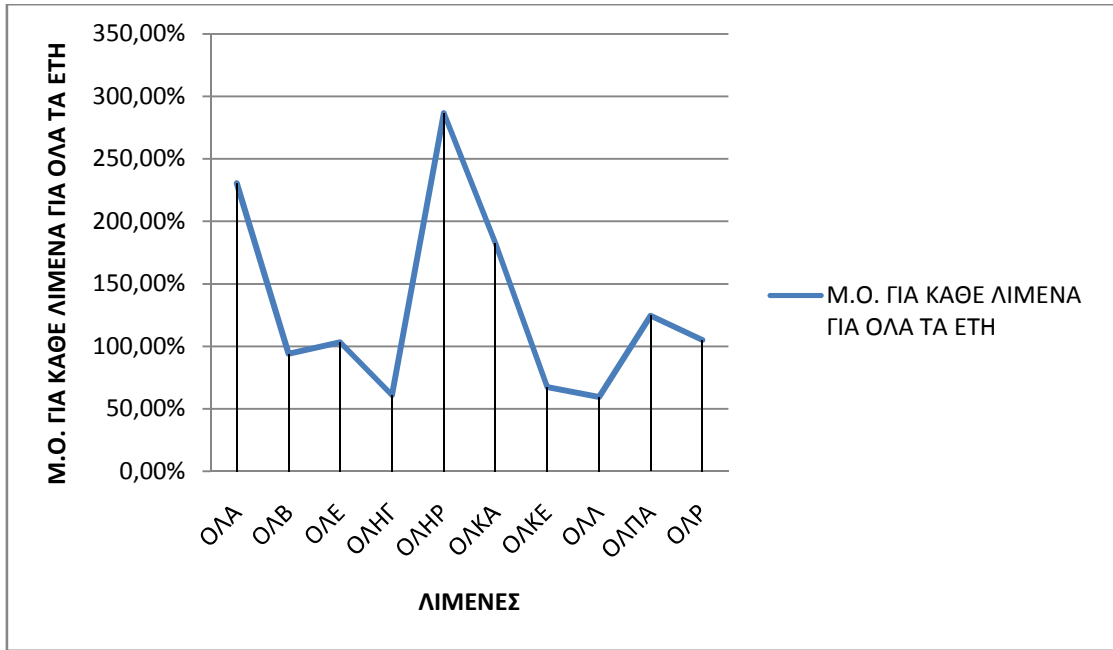
M.O.

230,50%	94,16%	103,27%	61,12%	286,66%	182,76%	67,32%	59,46%	124,60%	105,16%	131,50%
---------	--------	---------	--------	---------	---------	--------	--------	---------	---------	---------

2003 μ 175,10% μ 13 μ 2008 μ 77,09%.



μ μ μ 14 μ μ μ (230,50%) μ μ (59,46%).

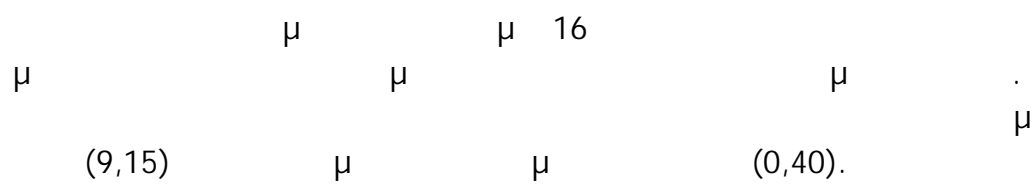
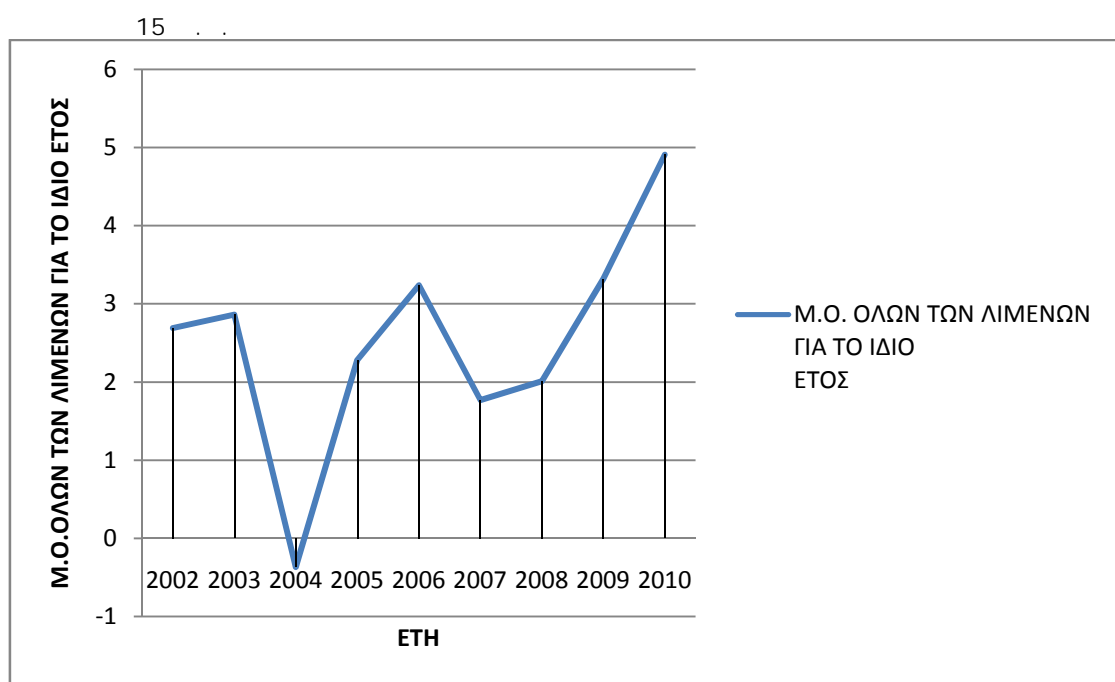


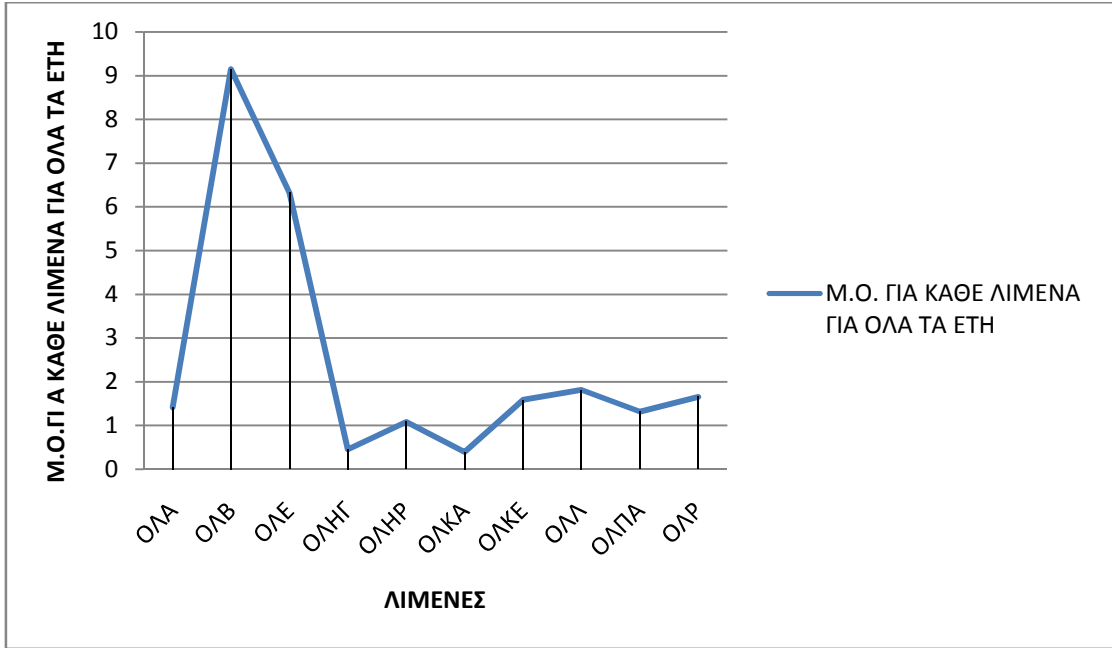
5.8.

0,53	0,90	5,78	0,44	1,15	0,16	1,13	12,03	0,54	4,28	2,69	2002
0,56	1,90	23,07	0,50	1,01	0,20	1,87	-3,55	1,17	1,84	2,86	2003
0,50	5,79	-16,90	0,50	0,72	0,13	4,17	-1,44	1,37	1,45	-0,37	2004
0,77	7,20	10,39	0,52	0,63	0,23	1,80	-1,23	1,41	1,06	2,28	2005
0,92	4,60	23,44	0,50	0,53	0,21	0,94	-1,61	1,98	0,92	3,24	2006
1,10	8,95	4,44	0,45	1,97	0,76	1,62	-4,69	1,41	1,68	1,77	2007
1,89	4,76	1,99	0,43	1,16	0,59	1,02	5,40	1,29	1,60	2,01	2008
2,74	16,46	2,17	0,42	1,36	0,62	0,91	6,03	1,26	1,21	3,32	2009
3,74	31,79	2,54	0,39	1,31	0,70	0,81	5,44	1,45	0,90	4,91	2010

M.O.

1,42	9,15	6,32	0,46	1,09	0,40	1,59	1,82	1,32	1,66	2,52
------	------	------	------	------	------	------	------	------	------	------



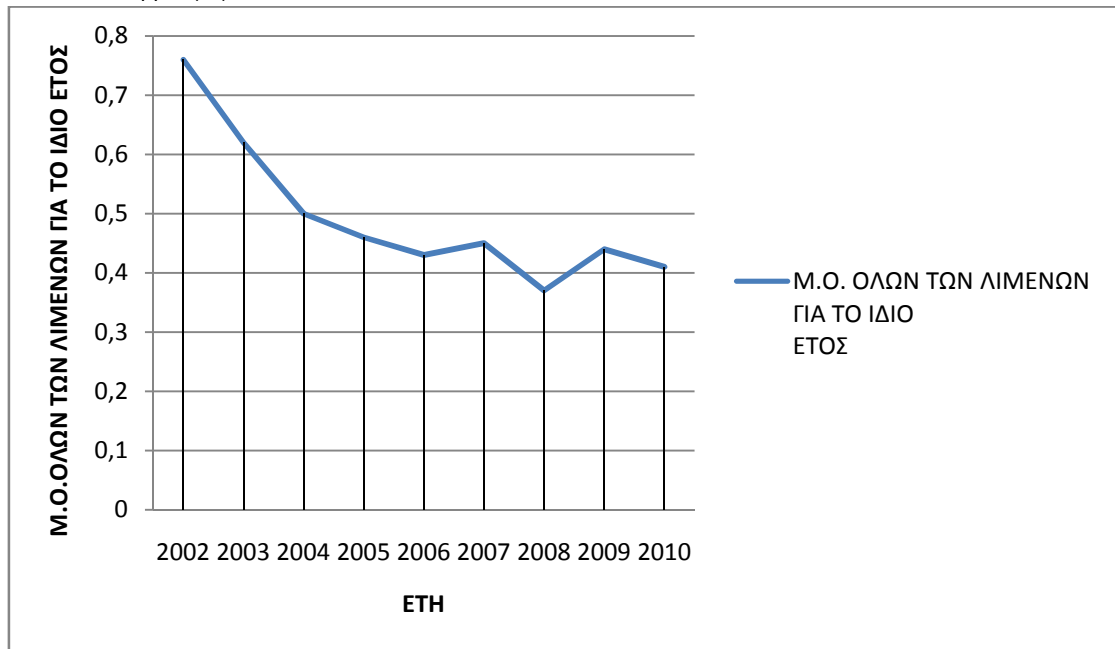


5.9.

0,34	0,47	1,67	0,36	0,73	0,09	0,50	1,51	0,41	1,54	0,76	2002
0,35	0,55	1,44	0,38	0,57	0,10	0,52	0,73	0,43	1,11	0,62	2003
0,33	0,58	1,12	0,38	0,16	0,06	0,59	0,44	0,39	0,97	0,50	2004
0,31	0,63	1,06	0,38	0,16	0,06	0,55	0,35	0,39	0,67	0,46	2005
0,29	0,59	1,09	0,36	0,16	0,06	0,42	0,30	0,43	0,55	0,43	2006
0,36	0,50	0,93	0,31	0,06	0,24	0,62	0,71	0,18	0,59	0,45	2007
0,55	0,44	0,67	0,29	0,09	0,23	0,42	0,34	0,16	0,54	0,37	2008
0,61	0,43	0,80	0,31	0,39	0,24	0,50	0,50	0,17	0,47	0,44	2009
0,58	0,44	0,89	0,30	0,38	0,26	0,45	0,16	0,17	0,47	0,41	2010

M.O.

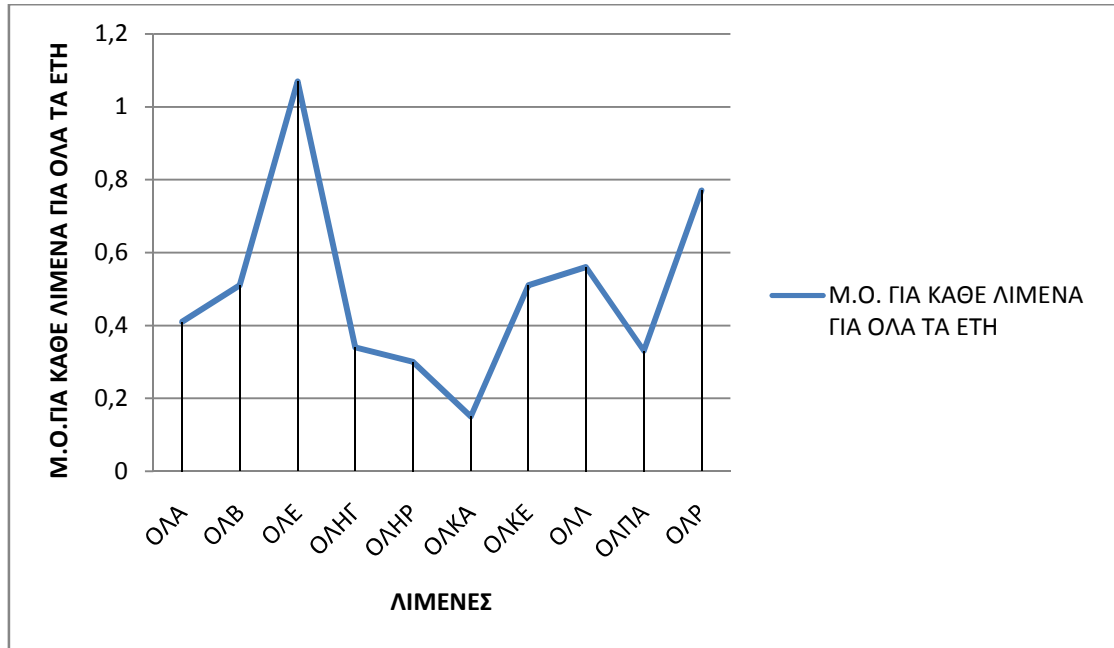
0,41	0,51	1,07	0,34	0,30	0,15	0,51	0,56	0,30	0,77	0,49
------	------	------	------	------	------	------	------	------	------	------



μ 18 (1,07)

μ (0,15).

μ



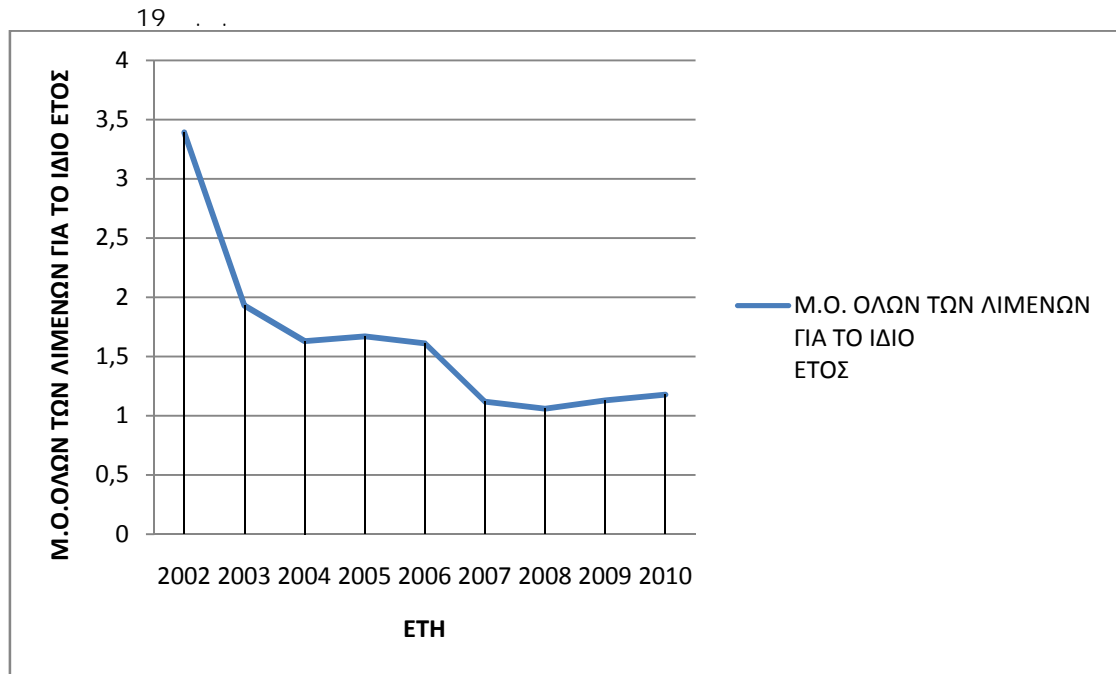
5.10.

0,99	1,10	4,13	7,63	4,94	0,22	1,12	3,90	3,28	6,58	3,39	2002
0,97	0,88	2,62	2,63	2,69	0,20	0,83	1,19	0,83	6,45	1,93	2003
1,27	0,73	2,46	2,26	0,24	0,12	0,82	0,68	0,66	7,01	1,63	2004
0,70	0,77	3,08	1,95	0,24	0,09	1,04	0,53	0,65	7,66	1,67	2005
0,51	0,80	2,33	2,30	0,25	0,10	1,33	0,49	0,65	7,36	1,61	2006
0,63	0,60	1,68	3,11	0,06	0,38	2,06	0,92	0,22	1,53	1,12	2007
0,87	0,57	1,77	2,91	0,09	0,41	1,70	0,83	0,20	1,22	1,06	2008
0,90	0,53	1,82	2,86	0,61	0,46	2,03	0,78	0,20	1,17	1,13	2009
0,93	0,52	1,90	2,86	0,60	0,61	1,99	0,93	0,20	1,26	1,18	2010

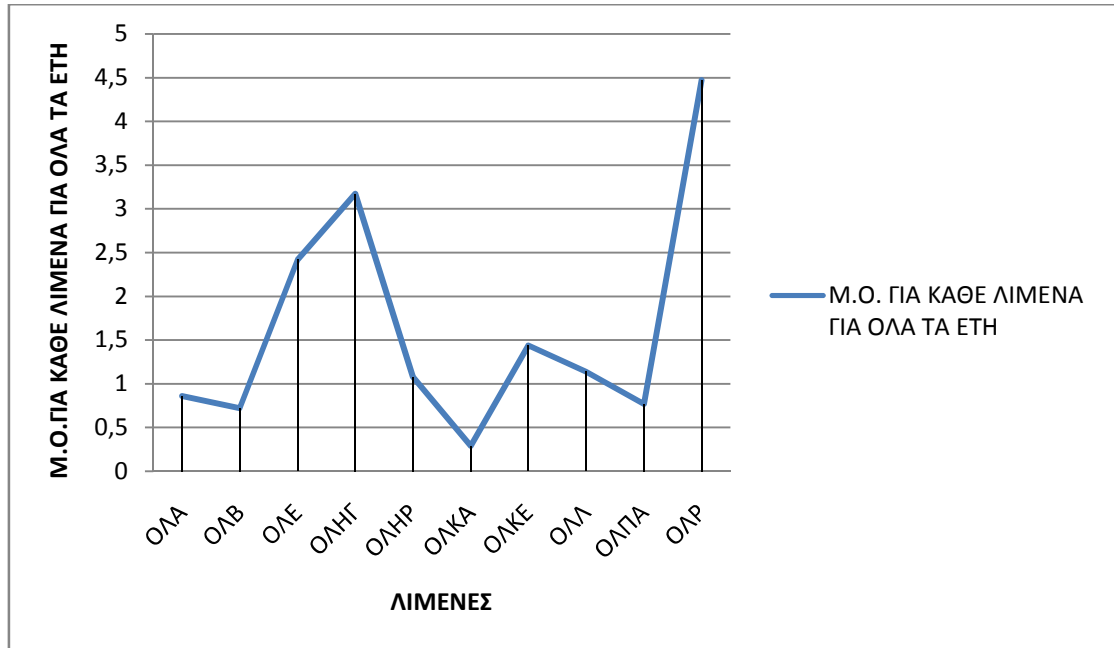
M.O.

0,86	0,72	2,42	3,17	1,08	0,29	1,44	1,14	0,77	4,47	1,64
------	------	------	------	------	------	------	------	------	------	------

μ
 μ
 μ
 μ 19 μ
 2002 μ 3,39 μ
 μ μ μ 2008 μ 1,06.



μ 20 μ
 μ (4,47) μ μ
 (0,29).



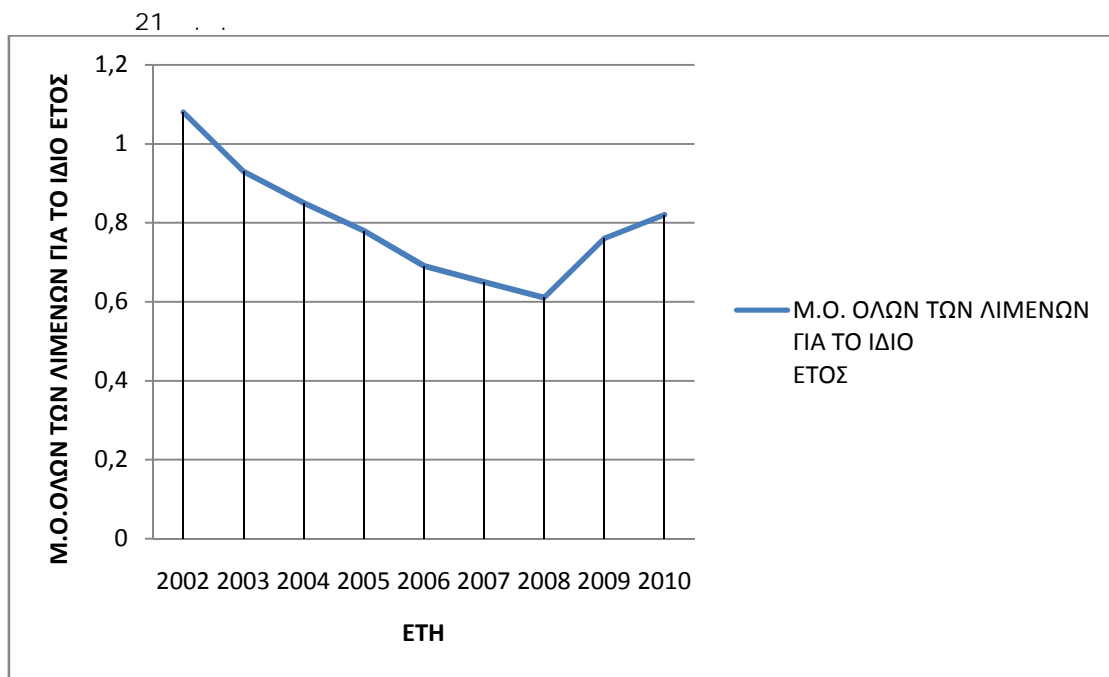
5.11.

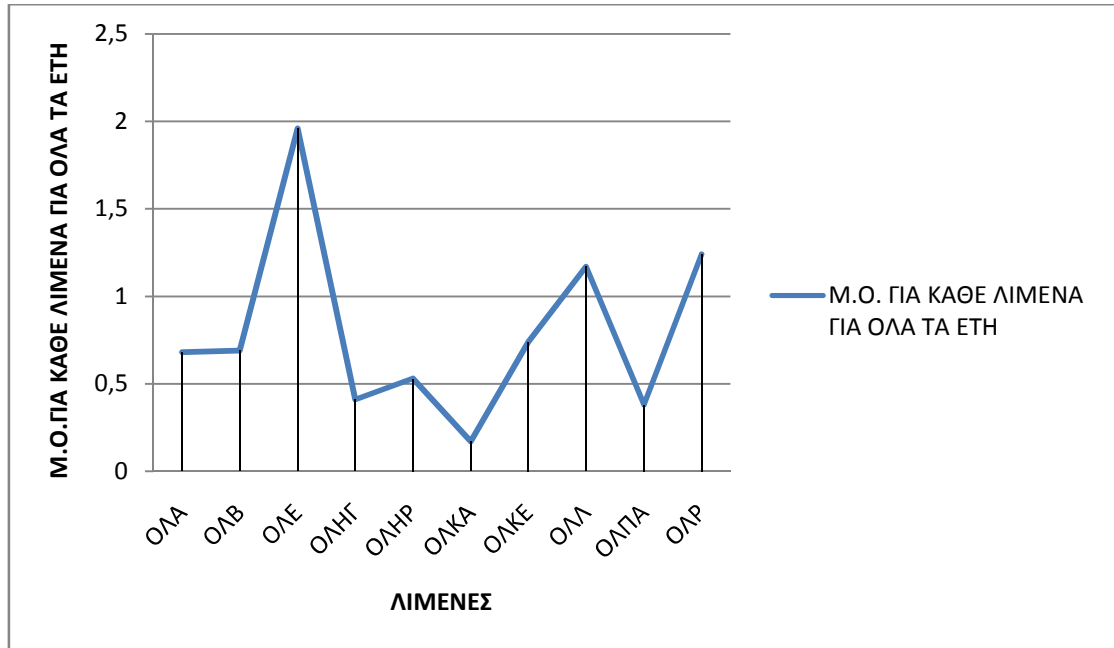
0,35	0,62	2,67	0,42	1,02	0,09	0,62	2,18	0,55	2,30	1,08	2002
0,36	0,69	2,66	0,42	0,76	0,10	0,63	1,48	0,57	1,67	0,93	2003
0,37	0,75	2,65	0,42	0,18	0,06	0,77	1,07	0,52	1,66	0,85	2004
0,36	0,83	2,34	0,42	0,18	0,06	0,75	0,79	0,52	1,55	0,78	2005
0,31	0,79	2,31	0,42	0,17	0,07	0,61	0,56	0,50	1,15	0,69	2006
0,39	0,65	1,52	0,41	0,08	0,26	0,98	1,07	0,20	0,89	0,65	2007
1,17	0,59	1,08	0,40	0,13	0,25	0,85	0,69	0,19	0,74	0,61	2008
1,60	0,63	1,21	0,39	1,17	0,28	0,78	0,69	0,18	0,64	0,76	2009
1,24	0,63	1,20	0,35	1,05	0,31	0,69	1,98	0,18	0,55	0,82	2010

M.O.

0,68	0,69	1,96	0,41	0,53	0,17	0,74	1,17	0,38	1,24	0,80
------	------	------	------	------	------	------	------	------	------	------

μ μ μ μ . μ μ μ μ .
μ μ μ μ μ μ μ μ μ μ .
μ 21 μ μ μ μ
2002 (1,08) 2008 (0,61).





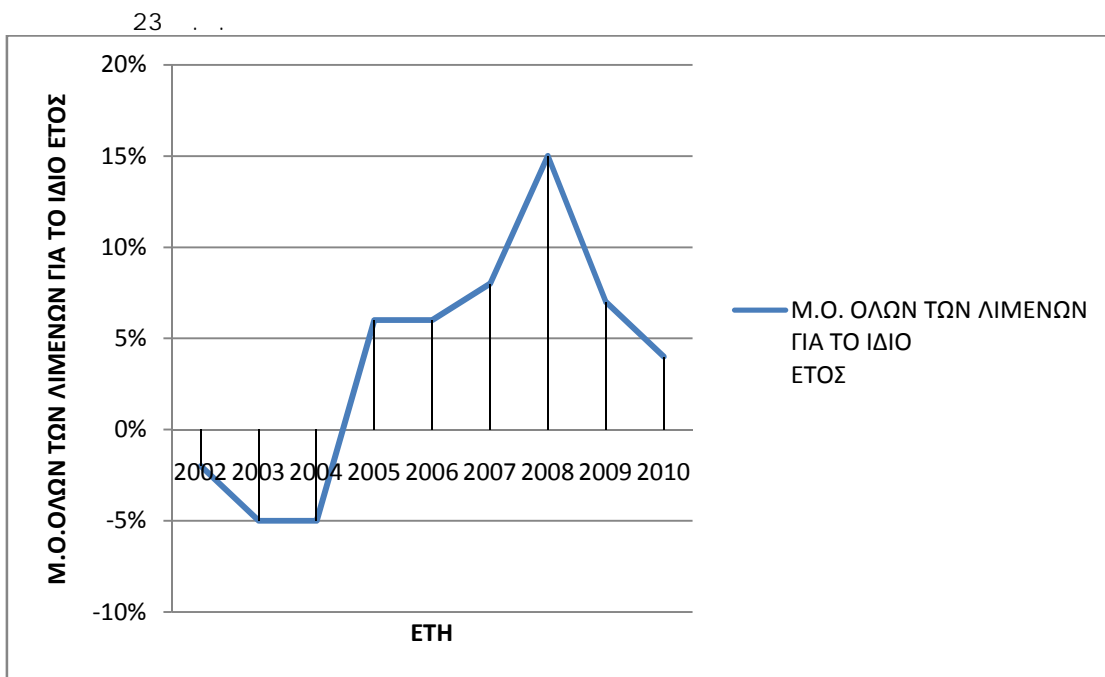
5.12.

-22,61%	-17,70%	-0,03%	41,06%	0,41%	-30,59%	13,46%	-15,42%	27,21%	-16,72%	-2%	2002
-9,47%	-19,39%	0,29%	20,20%	4,76%	-68,85%	-4,91%	1,55%	11,73%	15,74%	-5%	2003
7,78%	-18,45%	0,30%	14,89%	-37,60%	-12,45%	-31,68%	21,60%	2,65%	0,22%	-5%	2004
44,98%	-11,72%	0,23%	5,69%	2,65%	-25,69%	4,56%	19,04%	5,36%	17,13%	6%	2005
-28,57%	5,34%	1,44%	9,49%	14,96%	-33,75%	24,75%	21,71%	12,44%	29,48%	6%	2006
-28,94%	7,42%	12,24%	24,73%	-2,79%	-30,25%	29,74%	12,88%	20,58%	30,86%	8%	2007
-11,92%	14,96%	30,36%	19,07%	19,34%	7,60%	22,36%	12,55%	17,28%	15,37%	15%	2008
-21,67%	-6,86%	7,85%	15,09%	11,34%	-21,76%	25,66%	7,31%	12,32%	37,58%	7%	2009
-3,66%	-2,21%	2,19%	42,95%	21,80%	-92,99%	36,34%	18,57%	2,90%	10,80%	4%	2010

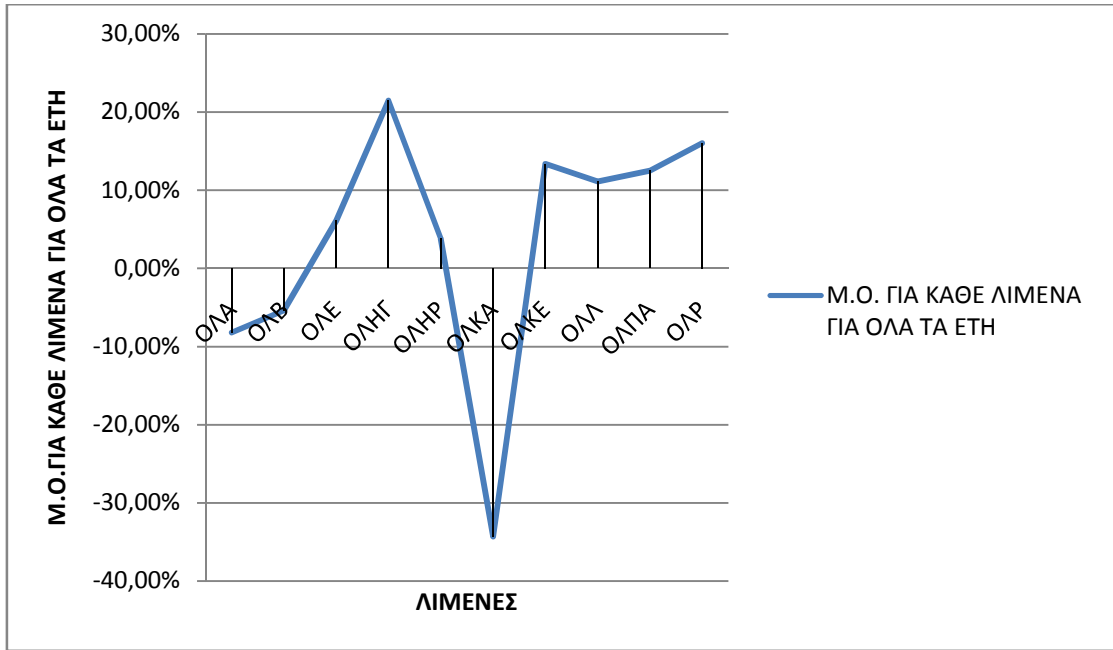
M.O.

-8,23%	-5,40%	6,10%	21,46%	3,87%	-34,30%	13,36%	11,09%	12,50%	16%	4%
--------	--------	-------	--------	-------	---------	--------	--------	--------	-----	----

2008 (15%) 2003-2004 (-5%).



(21,46%) 2003-2004 (-5%) (-34,30%).



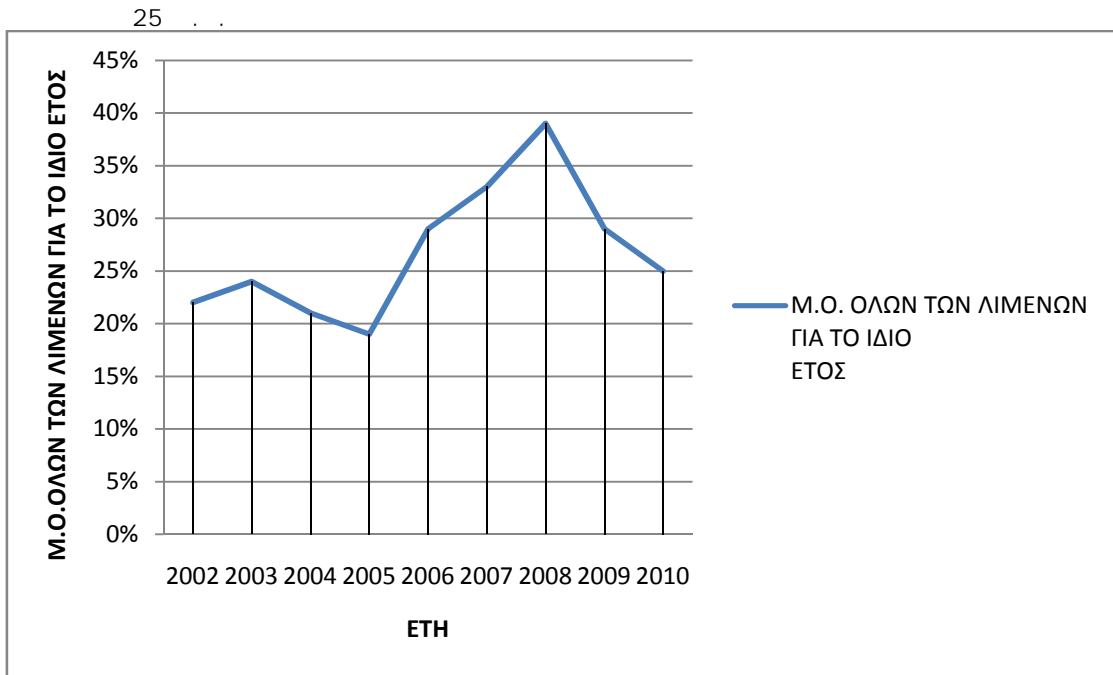
5.13.

34%	0,50%	11,58%	30,78%	-1,25%	27,19%	6,74%	63,78%	31,55%	10,83%	22%	2002
43,15%	6,72%	12,80%	16,89%	0,67%	27,42%	2,29%	55,01%	32,09%	44,03%	24%	2003
55,29%	6,80%	60,98%	6,16%	-27,72%	26,28%	-25,25%	53,87%	30,67%	21,60%	21%	2004
20,22%	11,25%	53,75%	25,43%	-62,20%	17,15%	-1,70%	59,62%	32,79%	31,73%	19%	2005
33,48%	20,55%	48,30%	32,74%	-26,29%	18,21%	22,37%	62,31%	46,56%	32,87%	29%	2006
17,83%	15,96%	51,41%	41,21%	24,64%	15,88%	28,18%	59,52%	48,20%	30,33%	33%	2007
75,65%	31,35%	56,66%	33,33%	39,16%	43,12%	20,27%	22,43%	44,89%	25,23%	39%	2008
76,87%	16,43%	17,03%	33,43%	12,75%	30,85%	16,82%	24,76%	42,35%	22,32%	29%	2009
75,02%	21,73%	40,97%	47,82%	16,35%	-67,91%	19,57%	47,70%	35,93%	12,13%	25%	2010

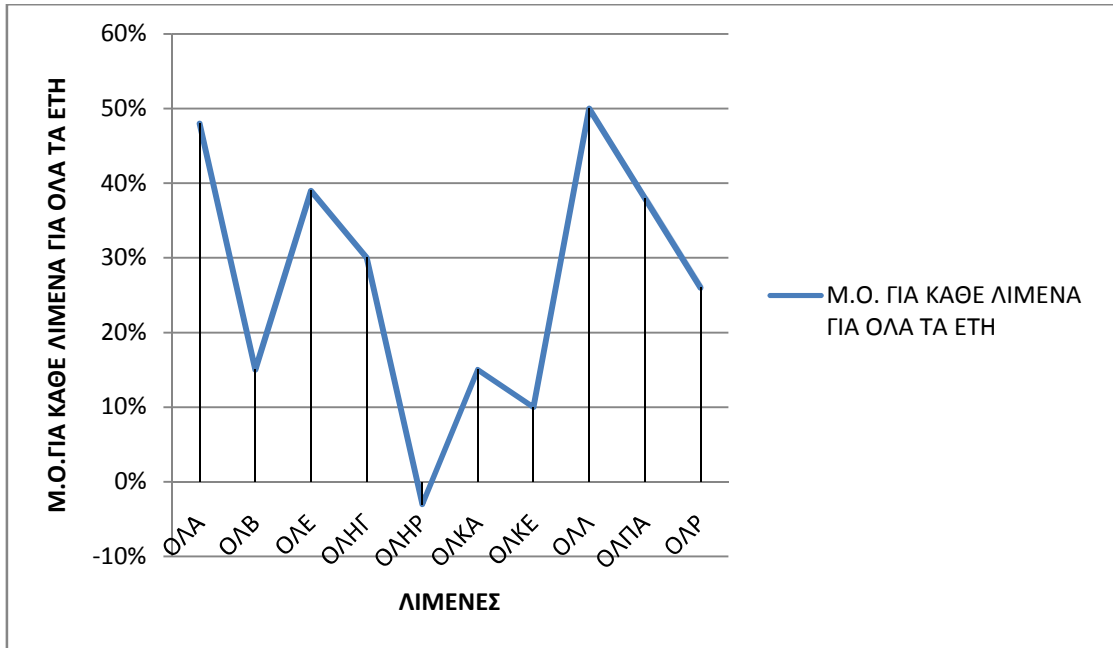
M.O.

48%	15%	39%	30%	-3%	15%	10%	50%	38%	26%	27%
-----	-----	-----	-----	-----	-----	-----	-----	-----	-----	-----

μ μ μ μ
 μ
 μ 25 μ μ μ
 μ μ μ 2008 (39%) μ μ 2005
 , μ μ (19%).



μ 26 μ μ μ
 μ μ μ μ μ μ μ (50%)
 μ μ μ (-3%).



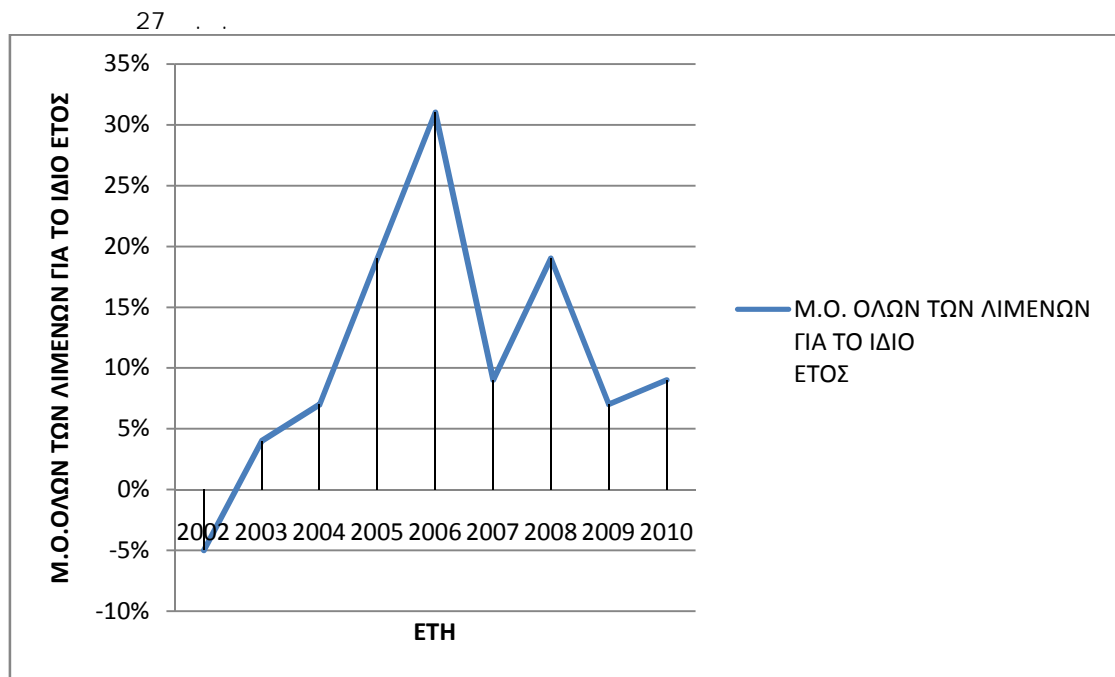
5.14.

-8%	-11%	0%	17%	0%	-3%	8%	-34%	15%	-38%	-5%	2002
-3%	-11%	1%	6%	5%	-6%	-3%	5%	5%	38%	4%	2003
4%	-10%	1%	5%	-31%	-3%	-18%	122%	1%	1%	7%	2004
12%	-7%	1%	2%	2%	-6%	3%	131%	2%	55%	19%	2005
-9%	4%	3%	4%	15%	-10%	22%	168%	6%	109%	31%	2006
-11%	5%	19%	10%	0%	-8%	29%	14%	4%	27%	9%	2007
-18%	13%	68%	9%	2%	3%	25%	75%	4%	13%	19%	2008
-27%	-5%	15%	7%	1%	-8%	26%	23%	2%	33%	7%	2009
-5%	-1%	4%	18%	1%	-10%	38%	37%	0%	8%	9%	2010

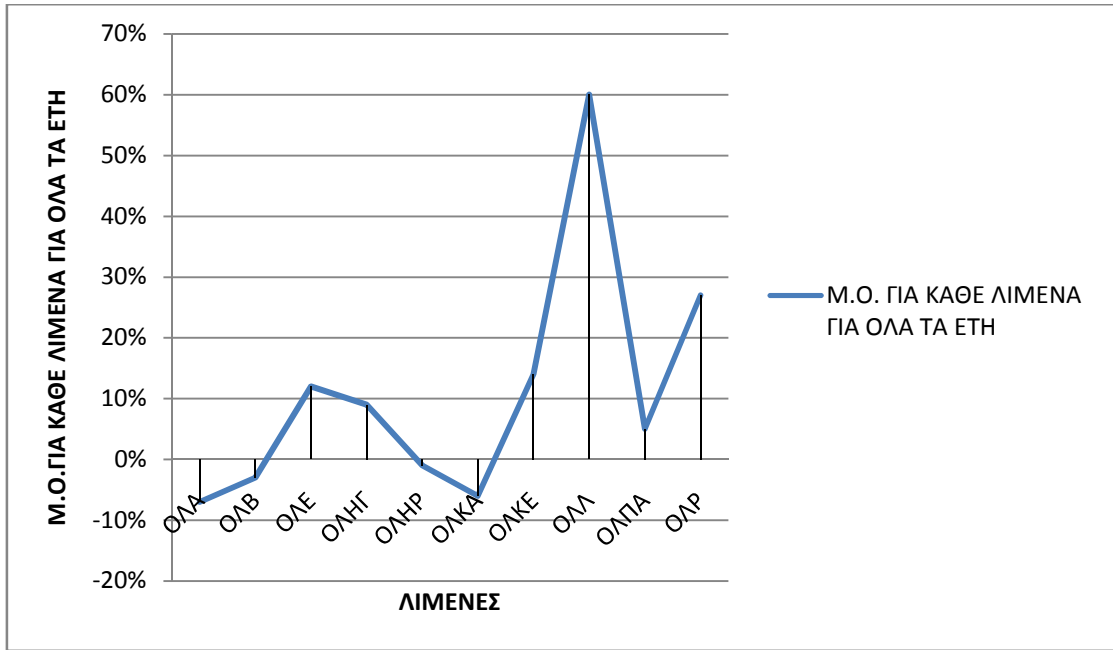
M.O.

-7%	-3%	12%	9%	-1%	-6%	14%	60%	5%	27%	11%
-----	-----	-----	----	-----	-----	-----	-----	----	-----	-----

2002 (-5%).



2002 (-7%).



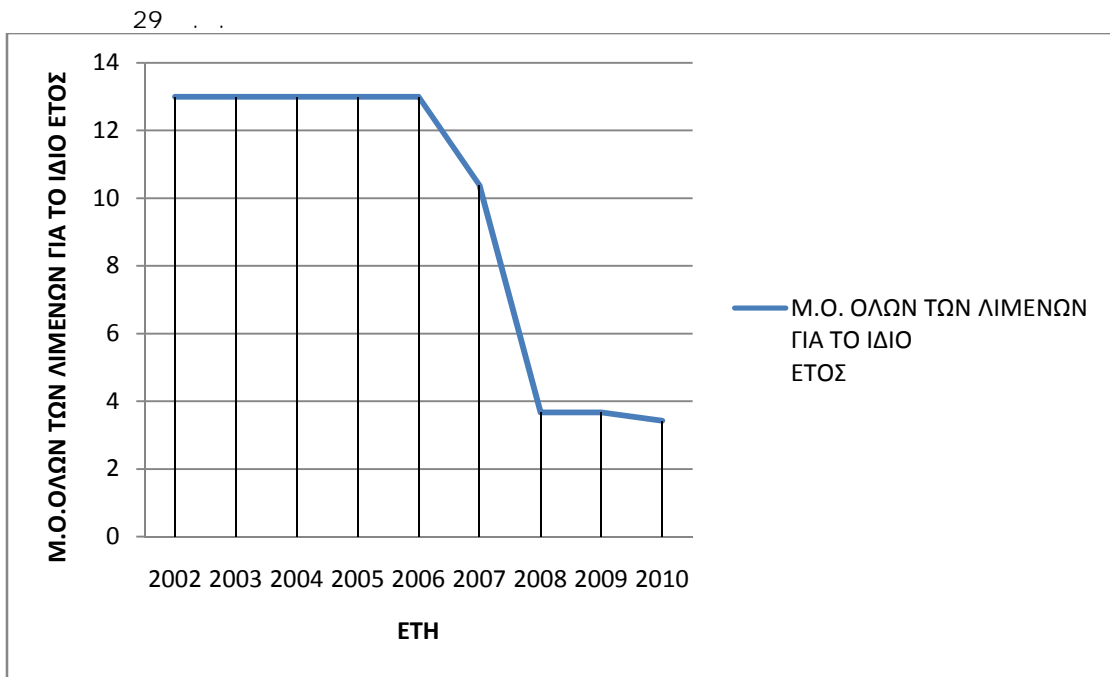
5.15.

48,10	18,09	4,23	6,69	2,95	30,90	7,28	2,94	6,22	2,46	12,99	2002
48,10	18,09	4,23	6,69	2,95	30,90	7,28	2,94	6,22	2,46	12,99	2003
48,10	18,09	4,23	6,69	2,95	30,90	7,28	2,94	6,22	2,46	12,99	2004
48,10	18,09	4,23	6,69	2,95	30,90	7,28	2,94	6,22	2,46	12,99	2005
48,10	18,09	4,23	6,69	2,95	30,90	7,28	2,94	6,22	2,46	12,99	2006
48,10	3,30	1,56	3,06	2,19	30,90	1,69	2,94	7,64	2,46	10,38	2007
0,55	3,30	1,56	3,06	2,19	11,32	1,69	2,94	7,64	2,46	3,67	2008
0,55	3,30	1,56	3,06	2,19	11,32	1,69	2,94	7,64	2,46	3,67	2009
0,55	3,30	1,56	3,06	2,19	11,32	1,69	0,40	7,64	2,46	3,42	2010

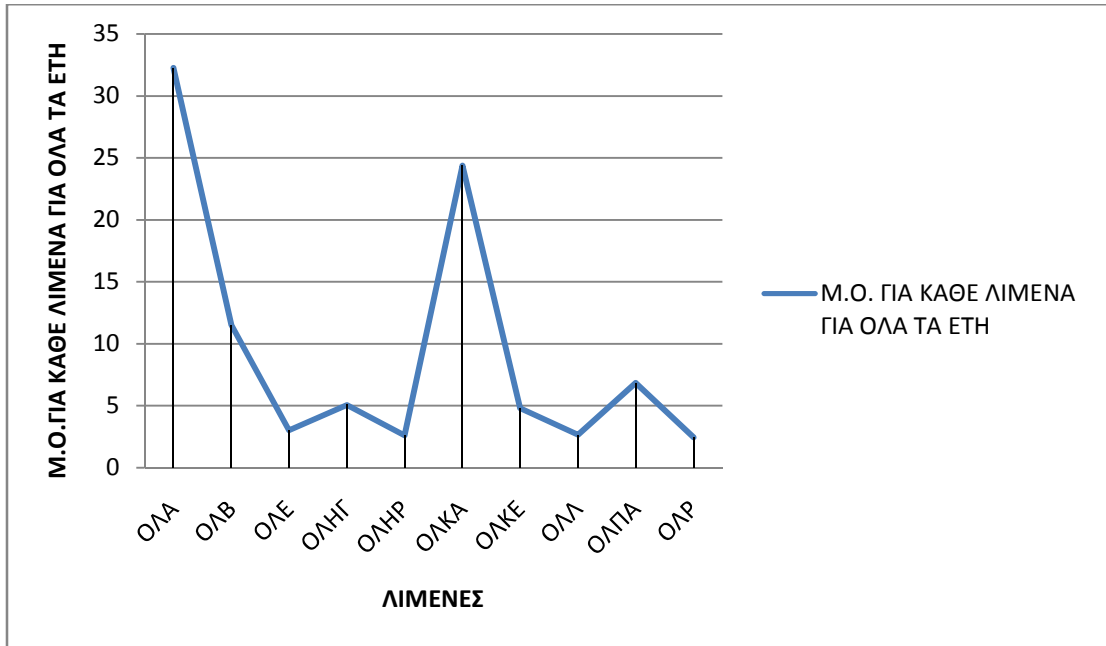
M.O.

32,25	11,52	3,04	5,08	2,62	24,37	4,80	2,66	6,85	2,46	9,56	
-------	-------	------	------	------	-------	------	------	------	------	------	--

μ . μ , μ μ μ
 μ μ 29 μ μ μ
 μ μ μ 2002-2006 μ μ (12,99)
 μ μ μ 2010 (3,42).



μ 30 μ μ
 μ μ μ μ (32,25) μ
 μ μ μ μ (2,46).



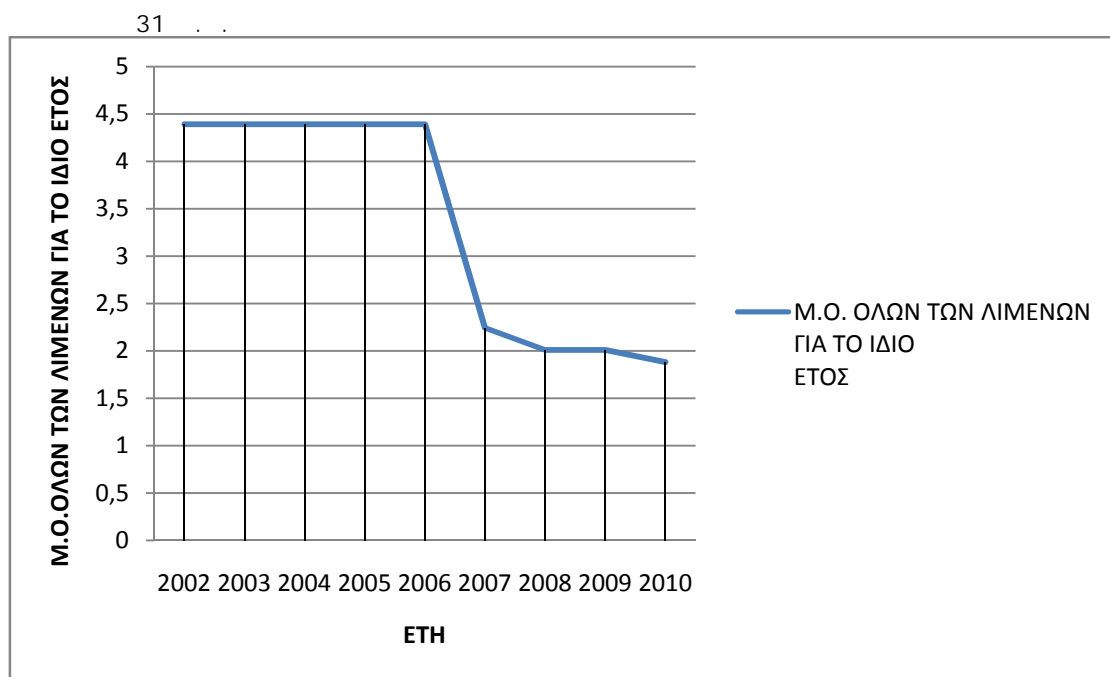
5.16.

2,87	1,78	1,55	18,06	4,85	2,34	1,81	1,79	5,97	2,86	4,39	2002
2,87	1,78	1,55	18,06	4,85	2,34	1,81	1,79	5,97	2,86	4,39	2003
2,87	1,78	1,55	18,06	4,85	2,34	1,81	1,79	5,97	2,86	4,39	2004
2,87	1,78	1,55	18,06	4,85	2,34	1,81	1,79	5,97	2,86	4,39	2005
2,87	1,78	1,55	18,06	4,85	2,34	1,81	1,79	5,97	2,86	4,39	2006
2,87	0,92	1,10	7,50	0,71	1,45	2,10	1,79	1,09	2,86	2,24	2007
0,57	0,92	1,10	7,50	0,71	1,45	2,10	1,79	1,09	2,86	2,01	2008
0,57	0,92	1,10	7,50	0,71	1,45	2,10	1,79	1,09	2,86	2,01	2009
0,57	0,92	1,10	7,50	0,71	1,45	2,10	0,47	1,09	2,86	1,88	2010

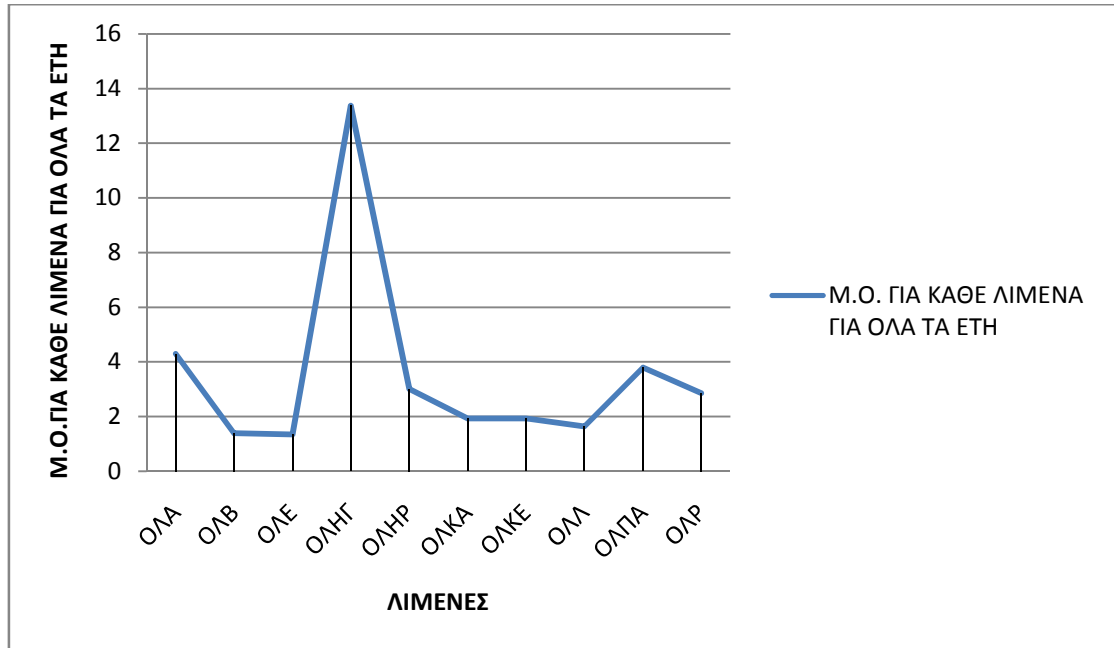
M.O.

2,10	1,40	1,35	13,37	3,01	1,94	1,94	1,64	3,80	2,86	3,34
------	------	------	-------	------	------	------	------	------	------	------

μ 31 μ 9
 1. μ ,2. μ
 ,3. μ ,4. μ μ
 μ μ ,5. μ ,6. μ
 μ μ ,7. μ
 μ μ 31 μ 9
 μ 2002-2006 μ μ 4,39 μ μ
 μ 2010 μ 1,88.



μ 32 μ μ μ
 μ μ 13,37 μ μ μ μ μ 1,35.



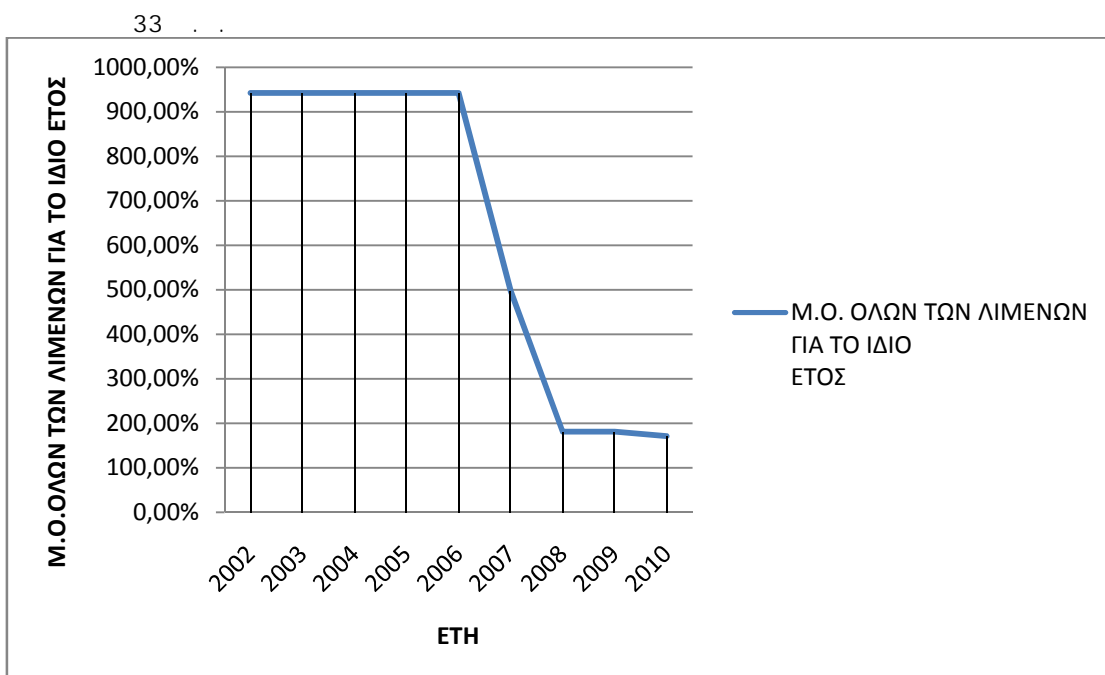
5.17.

3224,57%	1339,80%	295,09%	736,47%	352,09%	1855,65%	497,11%	153,24%	731,68%	232,20%	941,79%	2002
3224,57%	1339,80%	295,09%	736,47%	352,09%	1855,65%	497,11%	153,24%	731,68%	232,20%	942%	2003
3224,57%	1339,80%	295,09%	736,47%	352,09%	1855,65%	497,11%	153,24%	731,68%	232,20%	942%	2004
3224,57%	1339,80%	295,09%	736,47%	352,09%	1855,65%	497,11%	153,24%	731,68%	232,20%	942%	2005
3224,57%	1339,80%	295,09%	736,47%	352,09%	1855,65%	497,11%	153,24%	731,68%	232,20%	942%	2006
3224,57%	70,13%	114,15%	365,64%	10,48%	451,03%	188,60%	153,24%	162,25%	232,20%	497%	2007
57,59%	70,13%	114,15%	365,64%	10,48%	451,03%	188,60%	153,24%	162,25%	232,20%	181%	2008
57,59%	70,13%	114,15%	365,64%	10,48%	451,03%	188,60%	153,24%	162,25%	232,20%	181%	2009
57,59%	70,13%	114,15%	365,64%	10,48%	451,03%	188,60%	54,68%	162,25%	232,20%	171%	2010

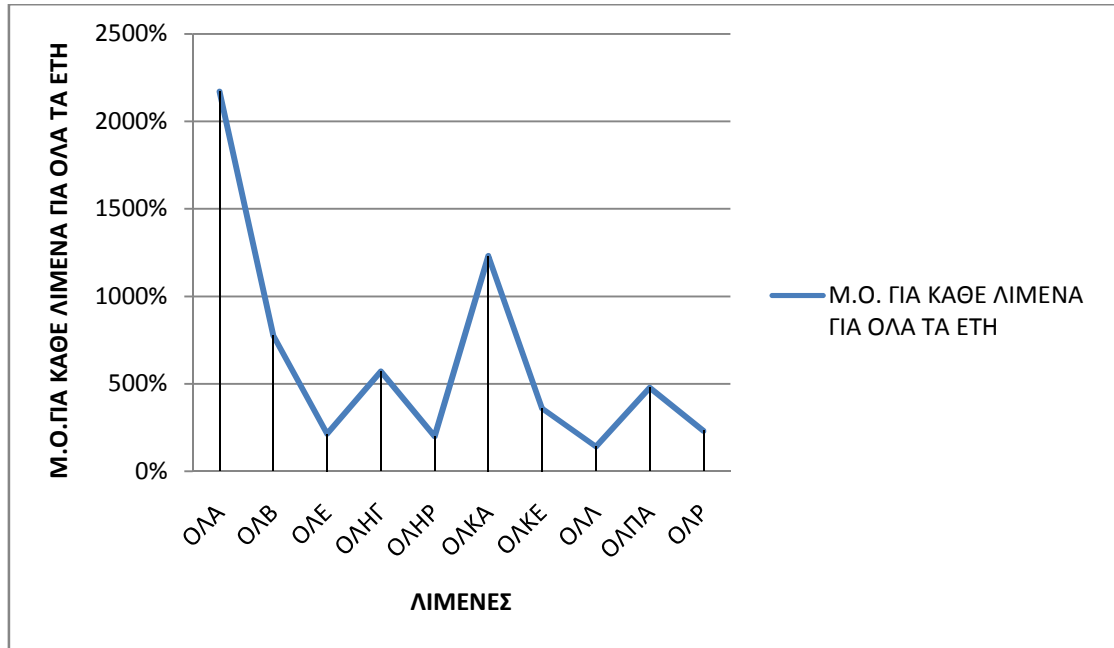
M.O.

2169%	776%	215%	572%	200%	1231%	360%	142%	479%	232%	638%
-------	------	------	------	------	-------	------	------	------	------	------

33
 942% μ
 171% . μ



34
 142% . μ
 2169% μ



6 :



6.1.

13,64	3,43	1,94	7,48	5,61	13,37	3,12	0,87	4,42	3,51

μ μ μ μ μ μ μ μ μ μ
 μ μ μ μ μ μ μ μ μ μ
 μ μ μ μ μ μ μ μ μ μ
 μ μ μ μ μ μ μ μ μ μ
 μ μ μ μ μ μ μ μ μ μ
 μ μ μ μ μ μ μ μ μ μ

6.2.

μ/ :

32,25	11,52	3,04	5,08	2,62	24,37	4,80	2,66	6,85	2,46

μ μ μ μ μ μ μ μ μ μ
 μ μ μ μ μ μ μ μ μ μ
 μ μ μ μ μ μ μ μ μ μ
 μ μ μ μ μ μ μ μ μ μ

μ/ :

2,10	1,40	1,35	13,37	3,01	1,94	1,94	1,64	3,80	2,86

μ μ (μ μ μ μ μ μ μ μ μ μ
 μ μ μ μ μ μ μ μ μ μ
 μ μ μ μ μ μ μ μ μ μ

(μ μ μ). μ μ

6.3.

μ :

41,16	0,39	6,23	19,94	98,38	26,01	35,88	30,10	-38,69	19,66
-------	------	------	-------	-------	-------	-------	-------	--------	-------

μ :

89,02	30,07	62,69	12,65	14,16	23,87	54,75	128,85	-61,07	50,29
-------	-------	-------	-------	-------	-------	-------	--------	--------	-------

μ μ μ μ μ μ μ μ μ μ μ μ μ .

μ/ :

0,41	0,51	1,07	0,34	0,30	0,15	0,51	0,56	0,30	0,77
------	------	------	------	------	------	------	------	------	------

μ/ :

0,86	0,72	2,42	3,17	1,08	0,29	1,44	1,14	0,77	4,47
------	------	------	------	------	------	------	------	------	------

μ μ μ μ μ μ .

6.4.

(μ / μ) :

-8,23	-5,40	6,10	21,46	3,87	-34,30	13,36	11,09	12,50	16
-------	-------	------	-------	------	--------	-------	-------	-------	----

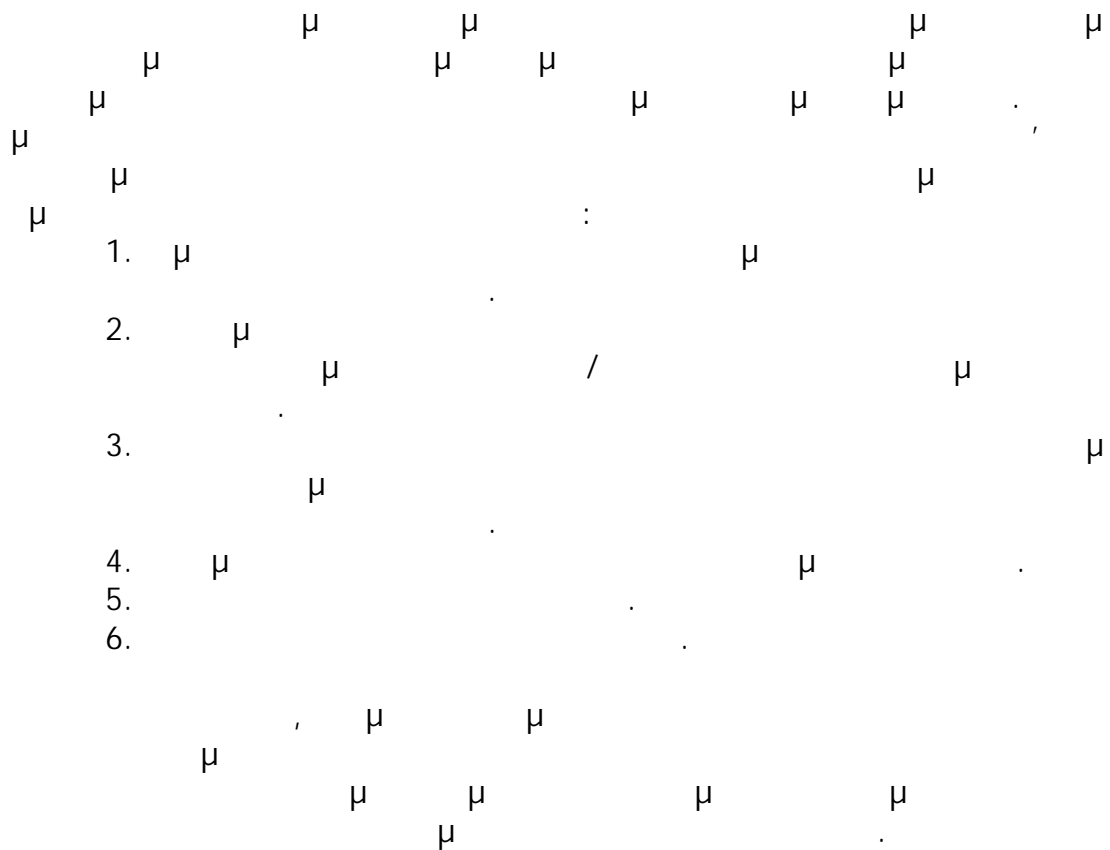
μ
μ μ μ
μ μ μ
μ μ μ
μ μ μ

(μ / μ) :

48	15	39	30	-3	15	10	50	38	26
----	----	----	----	----	----	----	----	----	----

μ μ μ μ
μ μ μ μ μ
μ μ μ μ μ
μ μ μ μ μ
μ μ μ μ μ

6.5.



μ <http://www.minfin.gr/portal/>

μ « μ » <http://www.naftemporiki.gr/>

. . <http://www.ola-sa.gr/>

. . <http://www.port-volos.gr>

. . <http://www.life-ole.gr/>

. . <http://www.olig.gr/>

. . <http://www.porthera.klion.gr>

. . <http://www.portkavala.gr/>

. . <http://www.corfuport.gr/>

. . <http://www.oll.gr/>

. . <http://www.patrasport.gr/>

. . <http://www.rafinaport.gr/>

μμ μ & μ (2011), " μ
", 15

(2009), "

μ μ " μ μ & μ

.. (2004), " μ μ
",

μ . (1991), " μ μ "

. - .. " μ " μ

. (1998), " "

μ ,

.- μ . (2001), " μ μ
", μμ

(2001), " μ μ " μ ,

(1997), " μ μ "

nterbooks,

(1993),
 μ", - ' 1
 μ (μ 2002), " μ
 μ",
 . (2004), " μ μ",
 μ ,
 . (1987), " μ μ
 ",
 . (1999), " μ",
 ,
 / . (2002), " μ μ",
 Interbooks,
 μ . (2003), " ", 5 , μ ,
 μ . , " μ
 μ ., μ . (2002), "
 ", μ
 . (1992), " μ μ",
 μ . (1996), " μ",

Branch E. Alan (1982), "Economics of Shipping Practice and Management", Chapman and Hall, London

Frankel G.E. (1987), "Port Planning and Development"

Grammenos Th. Costas (2002), "The Handbook of Maritime Economics and Business", LLP, London

Koumbis A. Dr., Prof. H. Psaraftis, "On the analysis and modeling of the Hellenic coastal Network"

Bowlin Oswald D., Martin John D. and Scott David F. (1980), "Guide to Financial Analysis", McGraw Hill Finance Guide Series

Rees Bill (1995), "Financial Analysis", Second Edition, Prentice Hall

μ . μ μ μ ,
, μ μ μ μ μ μ
μ μ μ μ μ μ
μ (. .) μ μ μ μ μ μ
μ μ μ μ μ μ μ μ μ μ μ μ