

**17ο Πανελλήνιο Συνέδριο Ακαδημαϊκών Βιβλιοθηκών  
Ιωάννινα, 24-26 Σεπτεμβρίου 2008**

**Έρευνα θεματικής συσχέτισης δεδομένων χρήσης  
βιβλιακού υλικού και πρόσβασης σε αυτό (δανεισμών και  
διαδανεισμών) και δεδομένων τοπικής συλλογής.  
Συμπεράσματα σχετικά με την ανάπτυξη της συλλογής.**

**Θεοδώρα Τσώλη**

Πάντειον Πανεπιστήμιο. Βιβλιοθήκη-Υπηρεσία Πληροφόρησης

thetsoli@panteion.gr

# Διάγραμμα παρουσίασης

- ▶ Εισαγωγή - Αξιολόγηση συλλογής
- ▶ Έρευνες χρήσης / χρηστών
- ▶ Κίνητρα και στόχοι
- ▶ Μεθοδολογία
- ▶ Αποτελέσματα
- ▶ Σχόλια και συμπεράσματα

# Διαχείριση συλλογής και αξιολόγηση

## ▶ Διαχείριση συλλογής

- δραστηριότητα πολυδιάστατη και καθοριστική για τη ζωή της βιβλιοθήκης

## ▶ Αξιολόγηση συλλογής: «Απόδοση αξίας σε ένα αντικείμενο ή δραστηριότητα»

- κατά πόσο η συλλογή ανταποκρίνεται στους στόχους της βιβλιοθήκης ;

## ▶ Έρευνες χρήσης ή χρηστών

- πρότυπα χρήσης
- τα δεδομένα χρήσης αποκαλύπτουν την καταλληλότητα και χρησιμότητα της συλλογής
- έρευνες χρηστών αποκαλύπτουν τη γνώμη του κοινού

# Έρευνες χρήσης και αξιολόγηση

- ▶ Αποτίμηση συλλογής με χρήση στατιστικών δεδομένων χρήσης (δανεισμοί) και πρόσβασης (διαδανεισμοί) σε υλικό.

## ▶ Δείκτες

- «Δείκτης χρήσης» (*"use factor"*)
- «αναμενόμενο ποσοστό χρήσης» (*"percentage of expected use"-PEU*)
- «αναλογία διαδανεισμών προς υφιστάμενη συλλογή» (*"ratio of borrowings to holdings"-RBH*)

## ▶ Πλεονεκτήματα

- Εύκολη πρόσβαση σε αντικειμενικά δεδομένα
- Στοιχεία που προκύπτουν από τους χρήστες και το περιβάλλον της βιβλιοθήκης
- Συνδυασμός δεδομένων
- Θεματική ανάλυση



## ▶ Βιβλιοθήκη-Υπηρεσία Πληροφόρησης Παντείου Πανεπιστημίου

- 13.500 ενεργά μέλη, 18.000 εγγεγραμμένα
- 10 προπτυχιακά τμήματα
- 14 προγράμματα μεταπτυχιακών σπουδών
- Θεματική κάλυψη που εκτείνεται σε όλο το φάσμα των κοινωνικών και πολιτικών επιστημών

## ▶ Υποθέσεις

- Θεματικές περιοχές (κατηγορίες) που υπερ-χρησιμοποιούνται και υπο-χρησιμοποιούνται μέσω χρήσης (δανεισμοί) και ζήτησης (διαδανεισμοί).
- Η ανισορροπία ενισχύεται από τις προσκτήσεις.

## ▶ Χαρακτηριστικά ανάπτυξης συλλογής

- Πολιτική επιλογής υλικού
- Προϋπολογισμός και κατανομή του
- Ελλιπής γνώση της τρέχουσας κατάστασης αναφορικά με τη χρήση της συλλογής

## ▶ Στόχοι

- Παραγωγή αντικειμενικών δεδομένων χρήσης / ζήτησης και θεματική κατανομή της
- Πρόταση ενός συνόλου δεικτών χρήσης / ζήτησης υλικού
- Καθιέρωση ενός προγράμματος αξιολόγησης

# Μεθοδολογία

## ▶ Ανάλυση

- Θεματική κατηγοριοποίηση σε 16 κατηγορίες (Dewey)
- Εντοπισμός περιοχών με υψηλή και χαμηλή χρήση
  - ▶ «**αναμενόμενο ποσοστό χρήσης**»-PEU
- Εντοπισμός περιοχών με υψηλή και χαμηλή ζήτηση
  - ▶ «**αναλογία διαδανεισμών προς υφιστάμενη συλλογή**»-RBH
- Σύγκριση δεικτών
- Γραφική αναπαράσταση θεματικής κατανομής προσκτήσεων και χρήσης / ζήτησης υλικού

## ▶ Δεδομένα (Ιαν. – Δεκ. 2007)

- Δανεισμοί (51.912)
- Αιτήματα διαδανεισμών (210)
- Προσκτήσεις (βιβλιογραφικά δελτία) (1.568)
- Συλλογή (43.678 τίτλοι)

## ▶ Περιορισμοί

- Μικρό δείγμα αιτημάτων διαδανεισμών 2007 : έτος βάσης
- Έλλειψη δεδομένων χρήσης εντός της βιβλιοθήκης
- Έτος ελέγχου προσκτήσεων

# Οι 16 θεματικές κατηγορίες (Dewey)

Θεματική κατηγορία	Ταξινομικοί αριθμοί (Dewey)	Περιγραφή
1	000-089	Πληροφορική, Επιστήμες της πληροφόρησης, Μουσειολογία, Δημοσιογραφία
2	100-149+160-199	Φιλοσοφία, Ηθική, Λογική, Αρχαία ελληνική φιλοσοφία, Σύγχρονη φιλοσοφία
3	150-158+610-618	Ψυχολογία, Ιατρική
4	200-299	Θρησκεία
5	300-301	Κοινωνικές επιστήμες-Μεθοδολογία, Κοινωνιολογία
6	302	Κοινωνική αλληλεπίδραση, Κοινωνιολογία των ΜΜΕ
7	303-307	Κοινωνικές διεργασίες, Δημογραφία, Κοινωνικές ομάδες, Κουλτούρα και θεσμοί, Κοινωνικής ανθρωπολογία, Αστική κοινωνιολογία
8	320-328	Πολιτική επιστήμη, Πολιτικά συστήματα, Κράτος, Πολιτικά κόμματα, Διεθνείς σχέσεις
9	330-339	Οικονομία, Χρηματοοικονομική, Διεθνής οικονομική, Οικονομική ανάπτυξη
10	340-349	Δίκαιο
11	350-368	Δημόσια διοίκηση, Κοινωνικά προβλήματα και υπηρεσίες, Εγκληματολογία
12	370-599	Εκπαίδευση, Εμπόριο-επικοινωνίες, Γλώσσα, Φυσικές επιστήμες
13	650-659	Λογιστική, Διοίκησης και οργάνωση
14	700-796	Τέχνη
15	800-875+880-899	Ρητορική, Λογοτεχνία
16	900-999	Παγκόσμια ιστορία, Ελληνική ιστορία

# «αναμενόμενο ποσοστό χρήσης»

"percentage of expected use"- PEU

(1)

Θεματική κατηγορία	Ταξινομικοί αριθμοί	PEU > 100
6	302	204
3	150-158+ 610-618	193
11	350-368	156
13	650-659	124
7	303-307	123
5	300-301	110
8	320-328	107

▶ Δείκτης : «αναμενόμενο ποσοστό χρήσης» (PEU)

▶ Εκτεταμένη χρήση :

- **6: Κοινωνική αλληλεπίδραση, κοινωνική ψυχολογία, κοινωνιολογία των ΜΜΕ**
- **3: Ψυχολογία, Ιατρική**
- 11: Κοινωνικά προβλήματα και υπηρεσίες
- 13: Διοίκηση και οργάνωση
- 7: Κοινωνικές ομάδες, πολιτισμός, κ.ά.
- ...

# «αναμενόμενο ποσοστό χρήσης»

"percentage of expected use"- PEU

(2)

Θεματική κατηγορία	Ταξινομικοί αριθμοί	PEU < 100
16	900-999	95
12	370-599	85
9	330-339	83
2	100-149+ 160-199	81
10	340-349	77
1	000-089	65
4	200-299	56
15	800-875+ 880-899	47

▶ Δείκτης : «αναμενόμενο ποσοστό χρήσης» (PEU)

▶ Περιορισμένη χρήση :

- **15: Λογοτεχνία**
- **4: Θρησκεία**
- 1: Επιστήμη της πληροφορίας, δημοσιογραφία, μουσειολογία
- 10: Δίκαιο
- 2: Φιλοσοφία
- 9: Οικονομία
- 16: Ιστορία



# «αναλογία διαδανεισμών προς συλλογή»

"ratio of borrowings to holdings" - RBH

(1)

Θεματική κατηγορία	Ταξινομικοί αριθμοί	RBH > μέση τιμή = 0,94
7	303-307	1,8
3	150-158 + 610-618	1,7
2	100-149 + 160-199	1,6
12	370-599	1,5
5	300-301	1,3
6	302	1,3
10	340-349	1,2

- ▶ Δείκτης «αναλογία διαδανεισμών προς υφιστάμενη συλλογή» (RBH)
- ▶ Εκτεταμένη ζήτηση :
  - **7: Κοινωνικές ομάδες, πολιτισμός, κοινωνική ανθρωπολογία, κ.ά.**
  - **3: Ψυχολογία, Ιατρική**
  - ...
- ▶ 4 θεματικές περιοχές εμφανίζουν συνολικά αυξημένη χρήση και ζήτηση (3, 5, 6 και 7)



# «αναλογία διαδανεισμών προς συλλογή»

"ratio of borrowings to holdings" - RBH

(2)

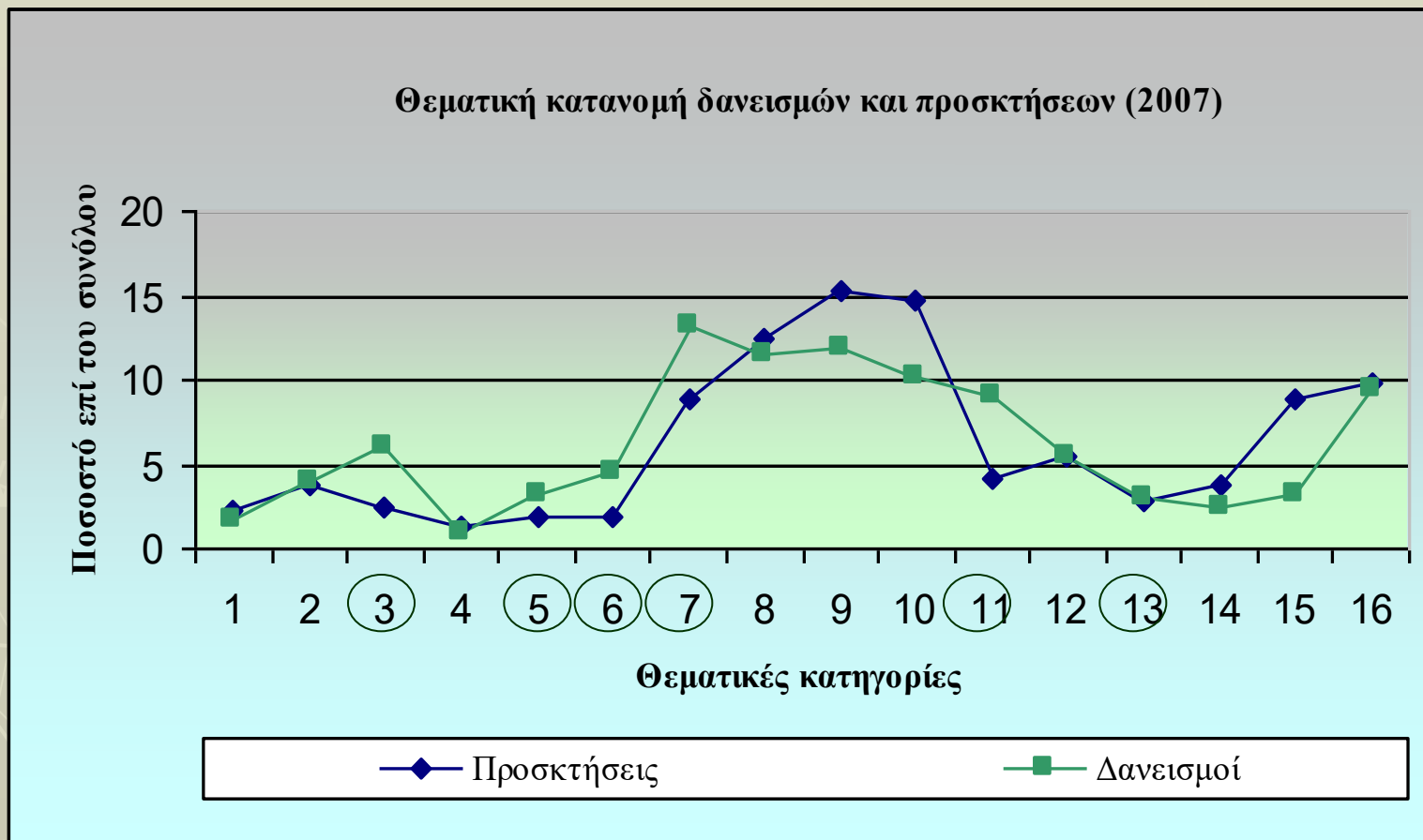
Θεματική κατηγορία	Ταξινομικοί αριθμοί	RBH < μέση τιμή = 0,94
9	330-339	0,8
8	320-328	0,7
11	350-368	0,6
14	700-796	0,5
16	900-999	0,5
13	650-659	0,4
4	200-299	0,3
1	000-089	0,0

- ▶ Δείκτης «αναλογία διαδανεισμών προς holdings» (RBH)
- ▶ 2 θεματικές περιοχές εμφανίζουν ελάχιστη ζήτηση
  - **1: Επιστήμη της πληροφορίας, δημοσιογραφία, μουσειολογία**
  - **4: Θρησκεία**
  - ...
- ▶ 3 θεματικές περιοχές εμφανίζουν συνολικά μειωμένη χρήση και ζήτηση (1, 4, 9)

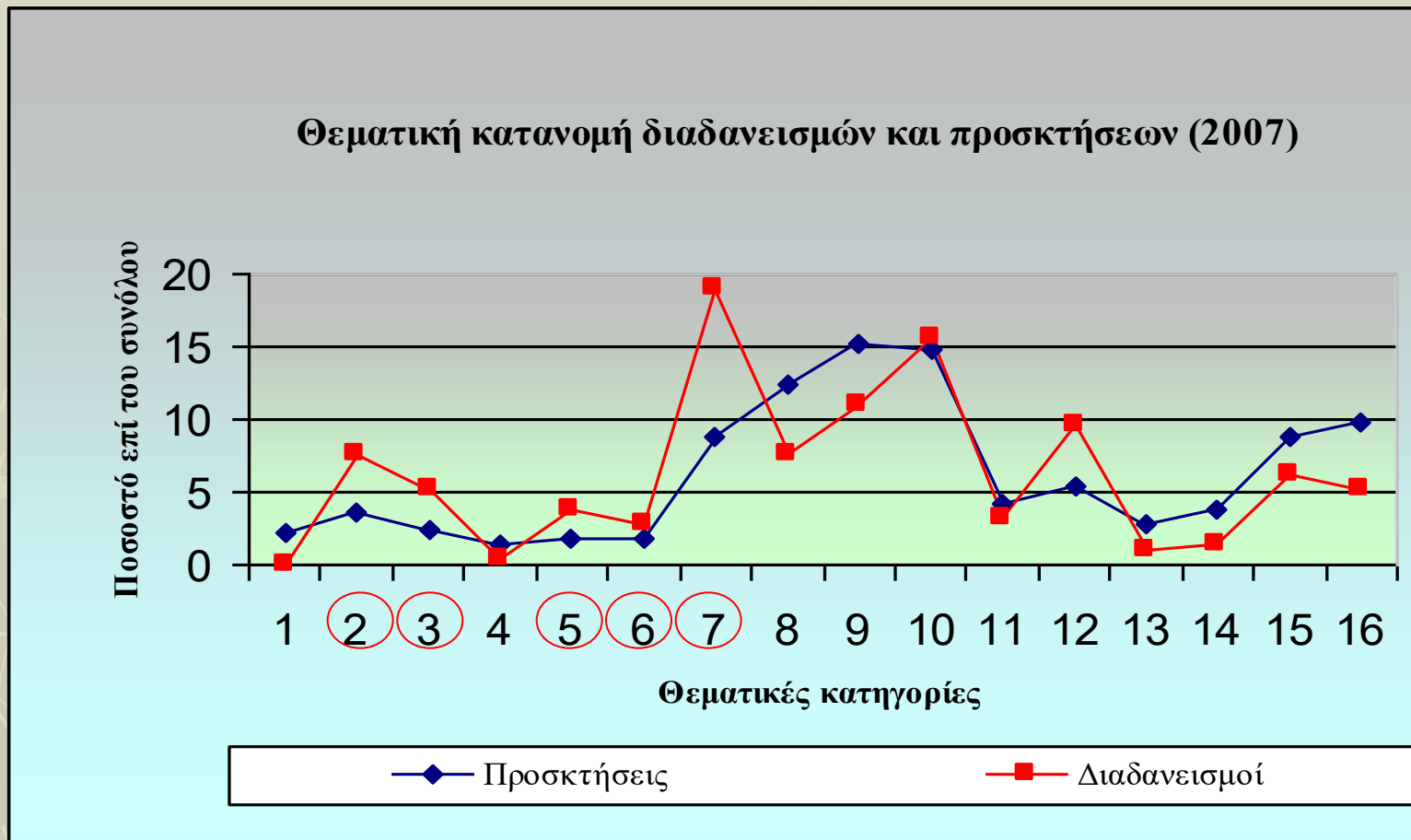
# Σύγκριση δεικτών ΡΕΥ - RBH

ΡΕΥ	RBH	Ομάδες θεματικών κατηγοριών και χαρακτηριστικά	Αριθμός κατηγοριών	Θεματικές κατηγορίες
↑	↑	Α : υψηλός δανεισμός και διαδανεισμός	4	3, 5, 6, 7
↑	↓	Β. : υψηλός δανεισμός και χαμηλός διαδανεισμός	4	8, 11, 13, 14
↓	↑	Γ. : χαμηλός δανεισμός και υψηλός διαδανεισμός	3	2, 10, 12
↓	↓	Δ. : χαμηλός δανεισμός και διαδανεισμός	5	1, 4, 9, 15, 16

# Θεματική κατανομή δανεισμών και προσκτήσεων



# Θεματική κατανομή διαδανεισμών και προσκτήσεων



# Σύγκριση δεικτών ΡΕΥ – RBH

(1)

ΡΕΥ	RBH	Ομάδες θεματικών κατηγοριών και χαρακτηριστικά	Αριθμός κατηγοριών	Θεματικές κατηγορίες
↑	↑	A : υψηλός δανεισμός και διαδανεισμός	4	<b>3, 5, 6, 7</b> [ψυχολογία, κοινωνιολογία, κοινωνιολογία των ΜΜΕ, κοινωνική ανθρωπολογία, κουλτούρα και κοινωνικές διεργασίες, κ.ά.]
↑	↓	B. : υψηλός δανεισμός και χαμηλός διαδανεισμός	4	<b>8, 11, 13, 14</b> [πολιτική επιστήμη, δημόσια διοίκηση, εγκληματολογία, τέχνες, κ.ά.]
↓	↑	Γ. : χαμηλός δανεισμός και υψηλός διαδανεισμός	3	<b>2, 10, 12</b> [φιλοσοφία, δίκαιο, εκπαίδευση, γλώσσα, κ.ά.]
↓	↓	Δ. : χαμηλός δανεισμός και διαδανεισμός	5	<b>1, 4, 9, 15, 16</b> [επιστήμη της πληροφορίας, θρησκεία, οικονομία, λογοτεχνία, ιστορία, κ.ά.]

# Σύγκριση δεικτών ΡΕΥ – RBH

(2)

- ▶ Ομάδα Α: θέματα με αυξημένη χρήση και ζήτηση
  - Ποιοι είναι οι λόγοι ;
    - ▶ αριθμό των σπουδαστών/χρηστών ανά τμήμα/κατεύθυνση/πρόγραμμα,
    - ▶ κοινά μαθήματα τμημάτων,
    - ▶ όγκος της συλλογής,
    - ▶ ποιότητα της συλλογής (παλαιότητα, συνάφεια, ποικιλία, κ.λπ.)
  - Οι επιλογές των προσκτήσεων επιδεινώνουν την κατάσταση
- ▶ Ομάδα Δ: θέματα με μειωμένη χρήση και ζήτηση
  - Ποιοι είναι οι λόγοι ;
    - ▶ Άστοχη επιλογή υλικού, παλαιότητα, μικρή σχετικότητα, πλεονασματικός προϋπολογισμός,...

# Συμπεράσματα

- ▶ Η σημασία των χρηστοκεντρικών μεθόδων αξιολόγησης
- ▶ Επιβεβαίωση υποθέσεων – προβληματισμός
- ▶ Δείκτες χρήσης
- ▶ Πρόγραμμα αξιολόγησης
- ▶ Ορθολογική ανάπτυξη συλλογής



► Ευχαριστώ πολύ για την προσοχή σας !