

17  
 Πανεπιστήμιο Ιωαννίνων  
 Ακαδημαϊκών Βιβλιοθηκών

66 Η αξιολόγηση των Βιβλιοθηκών ως Στοιχείο ποιότητας των Ακαδημαϊκών Ιδρυμάτων

24-26 Σεπτεμβρίου 2008

Πανεπιστήμιο Ιωαννίνων - Βιβλιοθήκη & Κέντρο Πληροφόρησης - Στρατηγική Έκδοση Πανεπιστημιακού Ινστιτούτου



## Η επίδραση της Βιβλιοθήκης και Κέντρου Πληροφόρησης του Πανεπιστημίου Ιωαννίνων στην επίδοση των φοιτητών

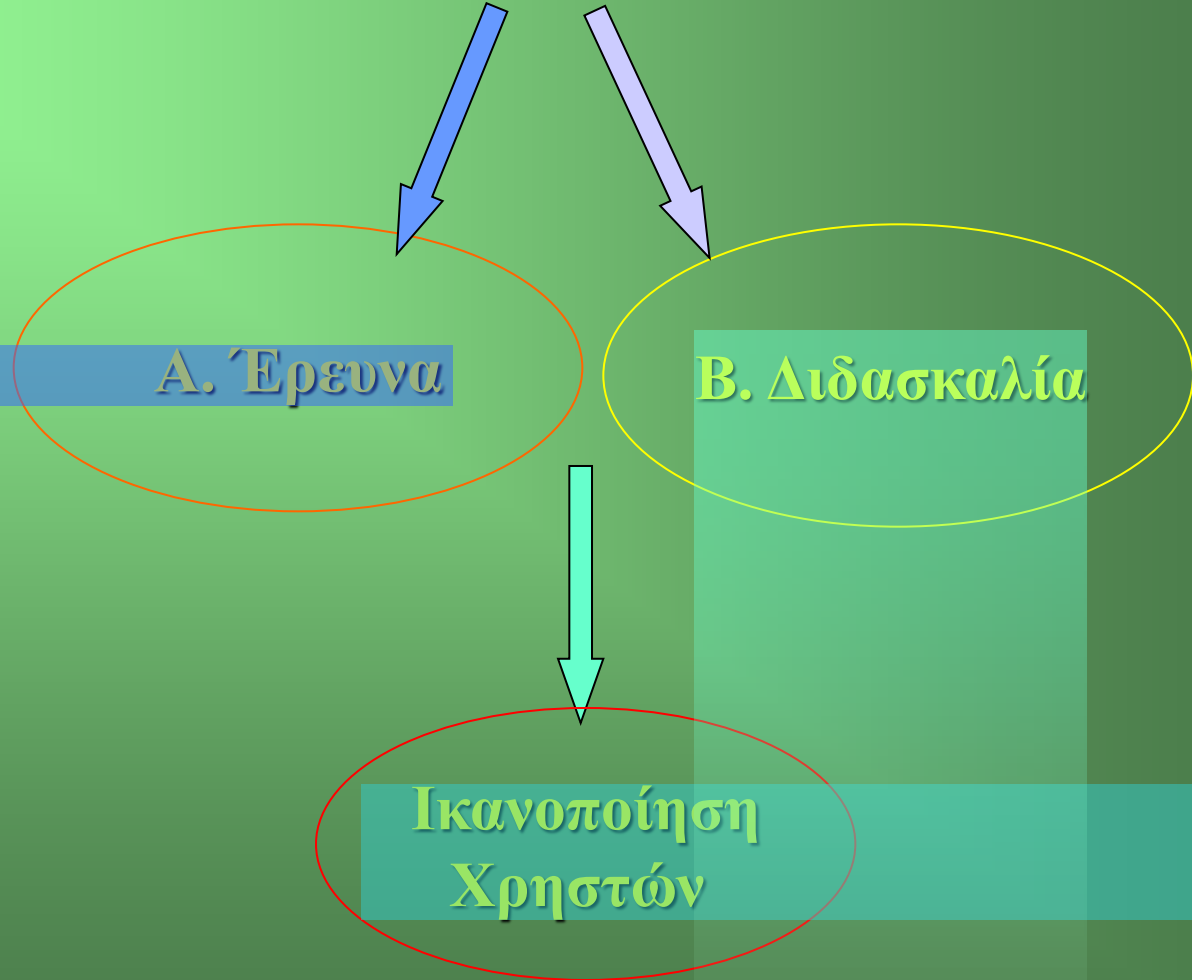
Βασίλης Πολυχρονόπουλος



ΠΕΜΠΤΗ 25 ΣΕΠΤΕΜΒΡΙΟΥ 2008

# Ρόλος Ακαδημαϊκών Βιβλιοθηκών

Συμβολή σε :



17  
Πανεπιστήμιο Στερεάς  
Ακαδημαϊκών Βιβλιοθηκών

66 η αξιολόγηση των Βιβλιοθηκών ως ΣΤΟΙΧΕΙΟ ποιότητας των Ακαδημαϊκών Ιδρυμάτων

24-26 Σεπτεμβρίου 2008  
Πανεπιστήμιο Ιωαννίνων - Βιβλιοθήκη & Κέντρο Πληροφορικής - Στερεά Εκατό Πανεπιστήμια



## Ρόλος - Σημασία Ακαδημαϊκών Βιβλιοθηκών

**Mowat, I. R. M. (1996)**



**Ρόλος του Προσωπικού**

**Hiscock, J. E. (1986)**



**Έμφαση στην επίδοση των προπτυχιακών φοιτητών**

**Hernon and Nitecki  
(1999)**



**Σημασία πόρων, οργάνωσης και υπηρεσιών Βιβλιοθήκης**

## Σχέση ανάμεσα στη χρήση της Βιβλιοθήκης και στην Ακαδημαϊκή Επίδοση

**Barkey, Patrick. (1965)**



**Συσχετισμός δανεισμών βιβλίων από φοιτητές με επίδοσή τους**

**Russel, Ralph E. (1982)**



**Συσχετισμός χρήσης Βιβλιοθήκης από φοιτητές με επίδοσή τους**

**Hiscock, J. E. (1986)**



**Αδυναμία ισχυρού συσχετισμού χρήσης Βιβλιοθήκης από φοιτητές με επίδοσή τους**

**Self, James. (1987)**



**Μικρός συσχετισμός χρήσης Βιβλιοθήκης από φοιτητές με επίδοσή τους**

## Άλλοι παράγοντες :

**Mays, Tony (1986)**



**Ευθύνη Καθηγητών για  
περιορισμένη χρήση της  
Βιβλιοθήκης από φοιτητές**

**McDonald, Joseph A.  
- Lynda Basney  
Micikas (1994)**



**Προσ απαιτούμενη χρήση  
Βιβλιοθήκης από τα ίδια τα  
μαθήματα**

**Wells, Jennifer (1995)**



**Ανάγκη εξέτασης χρήσης  
ηλεκτρονικών πηγών**



## Συμπερασματικά :

Για να εξεταστεί η σχέση ανάμεσα στην ποιότητα της Βιβλιοθήκης και του Ακαδημαϊκού Ιδρύματος όπου ανήκει πρέπει να διερευνηθεί :

**1** Η σχέση ανάμεσα στα χαρακτηριστικά του Ιδρύματος και την επίδοση των φοιτητών

**2** Η σχέση ανάμεσα στη χρηματοδότηση Βιβλιοθήκης και Ιδρύματος και την επίδοσή τους

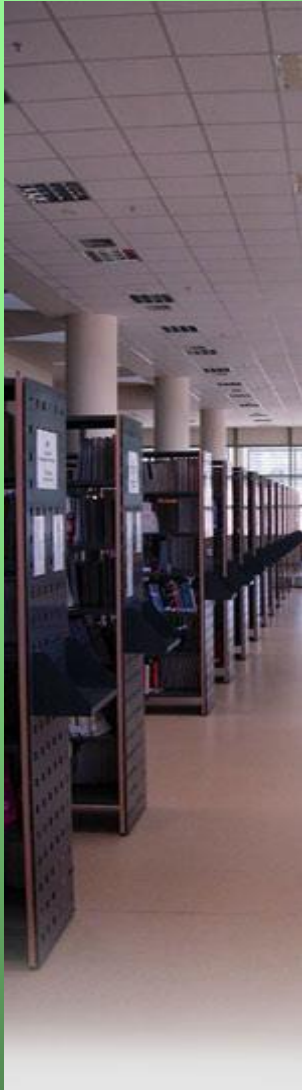
**3** Η επίδραση της Βιβλιοθήκης στην εκπαιδευτική και ερευνητική διαδικασία


**17**

Η αξιολόγηση των Βιβλιοθηκών  
 ως Στοιχείο Ποιότητας  
 των Ακαδημαϊκών Ιδρυμάτων

24-26 Σεπτεμβρίου 2008  
 Πανεπιστήμιο Στερεάς Ελλάδας  
 Παισαρνίκη Παισαρνίκης - Βιβλιοθήκη & Κέντρο Παραρτημάτων

Πανεπιστήμιο Στερεάς Ελλάδας  
 Ακαδημαϊκών Βιβλιοθηκών



## Στόχος της Έρευνας :

Αξιολόγηση της Βιβλιοθήκης



# Χώρος Διεξαγωγής Έρευνας :



Πανεπιστήμιο Ιωαννίνων

● Α. Αμφιθέατρα και Αίθουσες Διδασκαλίας



● Β. Βιβλιοθήκη και Κέντρο Πληροφόρησης



17  
Πανεπιστήμιο Ιωαννίνων  
Ακαδημαϊκών Βιβλιοθηκών

66 η αξιολόγηση των Βιβλιοθηκών ως Στοιχείο ποιότητας των Ακαδημαϊκών Ιδρυμάτων

24-26 Σεπτεμβρίου 2008

Πανεπιστήμιο Ιωαννίνων - Βιβλιοθήκη & Κέντρο Πληροφόρησης - Στρατ. Λεωφ. Θεσσαλονίκης 107



Μονάδα Ολικής Ποιότητας  
Ακαδημαϊκών Βιβλιοθηκών

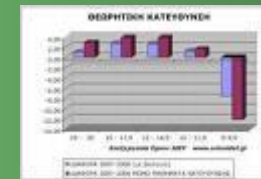
Μονάδα Ολικής Ποιότητας Ακαδημαϊκών Βιβλιοθηκών



# Χρόνος Διεξαγωγής Έρευνας : Ακαδ/κό Έτος 2007 - 2008

## Δείγμα Έρευνας : 530 Ερωτηματολόγια

### Α. Θετική Κατεύθυνση



### Β. Θεωρητική Κατεύθυνση



17 Πανεπιστήμιο Στερεάς Ελλάδας  
Πανεπιστήμιο Στερεάς Ελλάδας  
Ακαδημαϊκών Βιβλιοθηκών  
24-26 Σεπτεμβρίου 2008  
ως Στοιχείο ποιότητας  
των Ακαδημαϊκών Ιδρυμάτων  
66 η αξιολόγηση των Βιβλιοθηκών  
Ακαδημαϊκών Βιβλιοθηκών  
Πανεπιστήμιο Στερεάς Ελλάδας  
Κέντρο Πληροφορικής Στερεάς Ελλάδας Πανεπιστήμιο Στερεάς Ελλάδας

## Ερωτηματολόγιο :

### A. Στοιχεία Φοιτητή

- Έτος Φοίτησης
- Μέσος Όρος Βαθμολογίας
- Αριθμός Μαθημάτων που χρωστά

1<sup>ο</sup>, 2<sup>ο</sup>, 3<sup>ο</sup>, 4<sup>ο</sup> και πάνω

5 - 6,9 7-8,9 9-10

Κανένα, 1-5, 6-10, 11 και πάνω

### B. Βαθμός Χρήσης της Βιβλιοθήκης

Έρευνα

Κατά τη διάρκεια της φετινής χρονιάς πόσο συχνά :

- Χρησιμοποιήσατε υλικό της Βιβλιοθήκης για τις εργασίες σας
- Χρησιμοποιήσατε τη Βιβλιοθήκη ως χώρο ανάγνωσης
- Χρησιμοποιήσατε τον Ηλεκτρονικό Κατάλογο (OPAC)
- Χρησιμοποιήσατε τις Βιβλιογραφικές Βάσεις Δεδομένων για άρθρα περιοδικών
- Χρησιμοποιήσατε τα Ηλεκτρονικά Περιοδικά
- Δανειστήκατε βιβλία από τη Βιβλιοθήκη
- Χρησιμοποιήσατε βιβλία που δε σχετίζονται με τα μαθήματά σας

## Ερωτηματολόγιο :

### Γ. Συμβολή στην επίδοση και στην κριτική σκέψη των φοιτητών

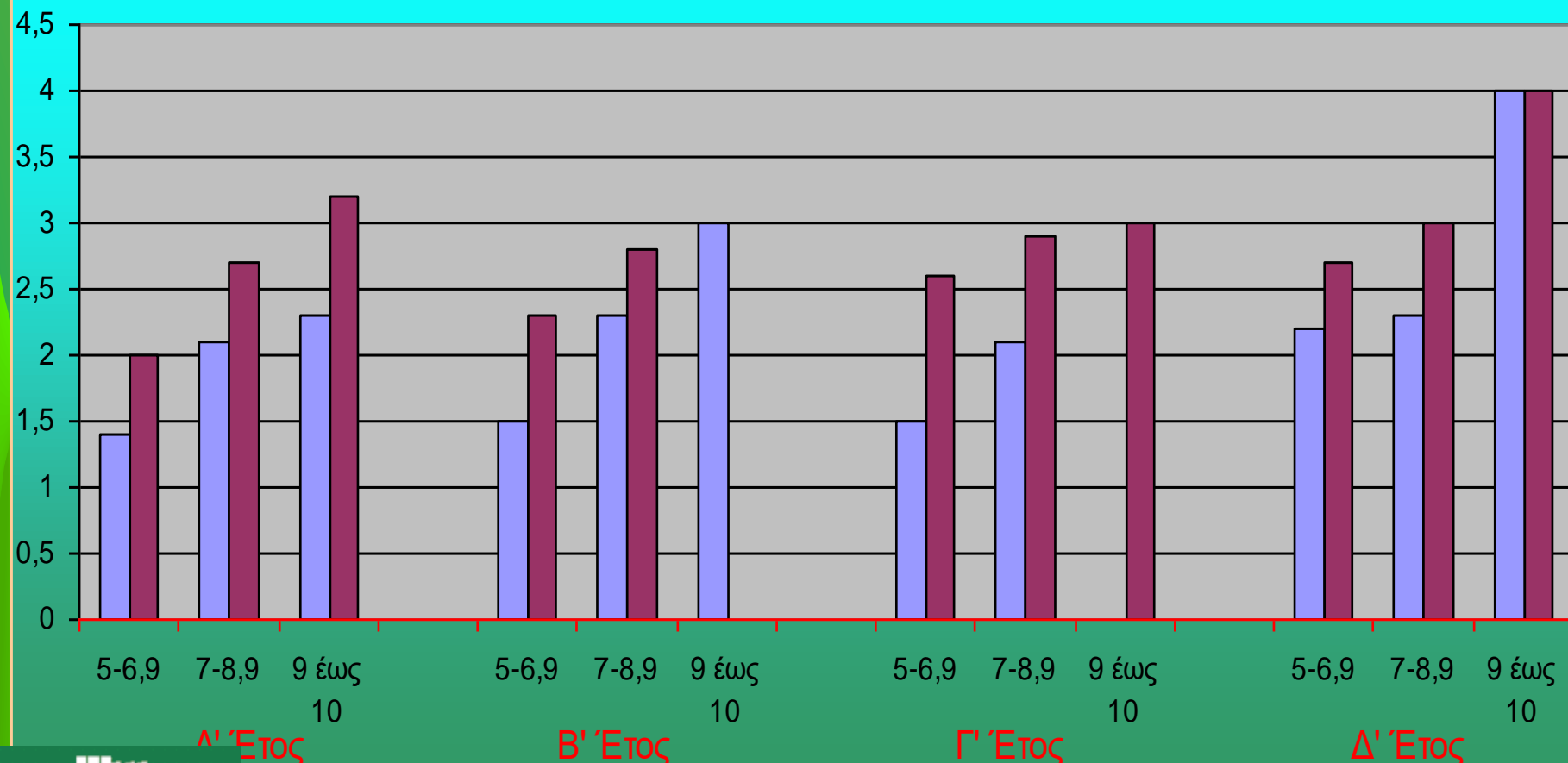
#### Έρευνα

«Από τη μέχρι τώρα παρουσία σας στο Πανεπιστήμιο σε τι ποσοστό αισθάνεστε ότι η Βιβλιοθήκη σας έχει βοηθήσει στους ακόλουθους τομείς» ;

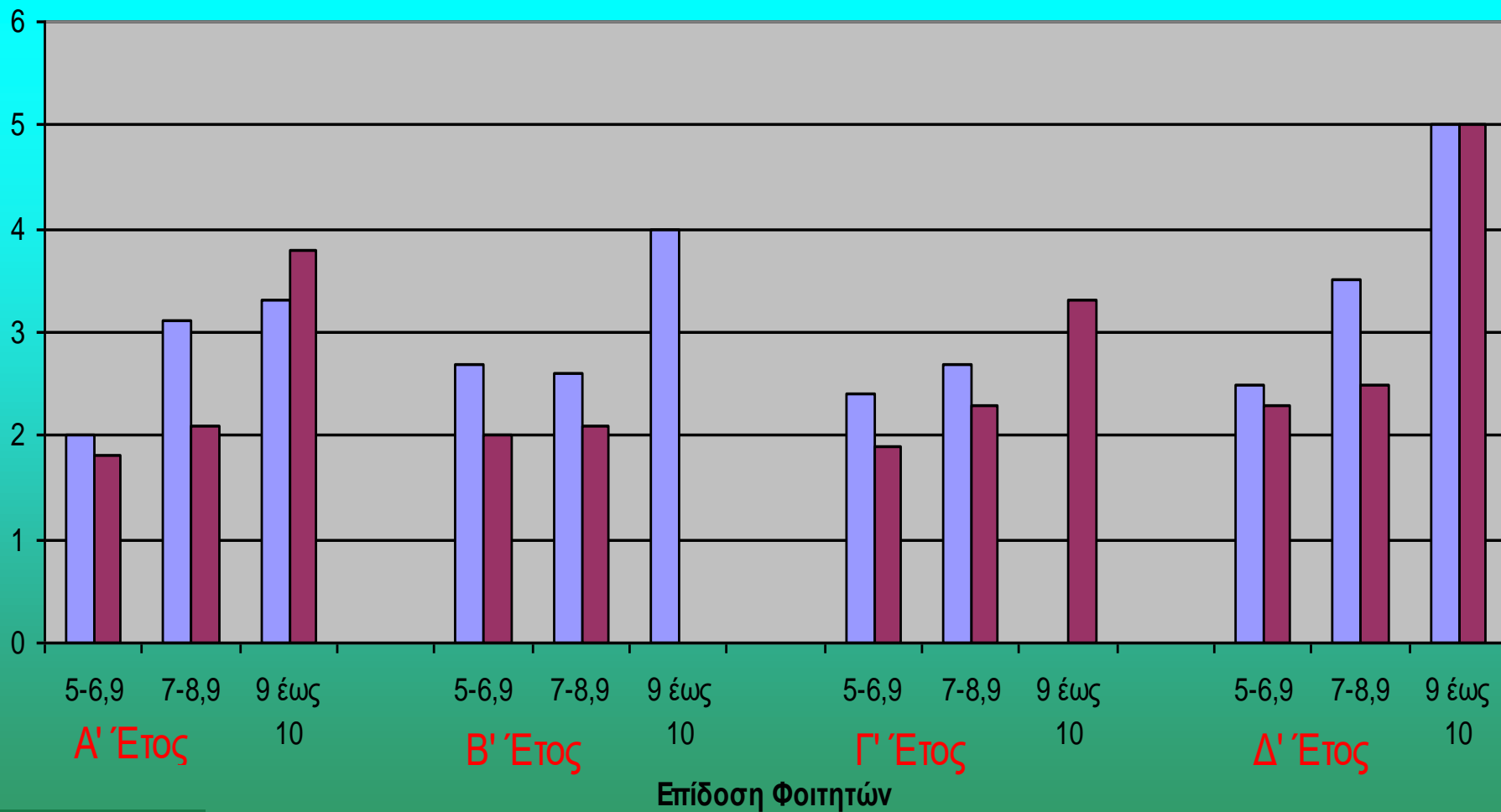
- Στη μελέτη για τα μαθήματά σας
- Στην εκπόνηση Ερευνητικών Εργασιών
- Στη γενικότερη Πνευματική σας συγκρότηση
- Στην κριτική σας ικανότητα
- Να σκέφτεστε αναλυτικά και λογικά



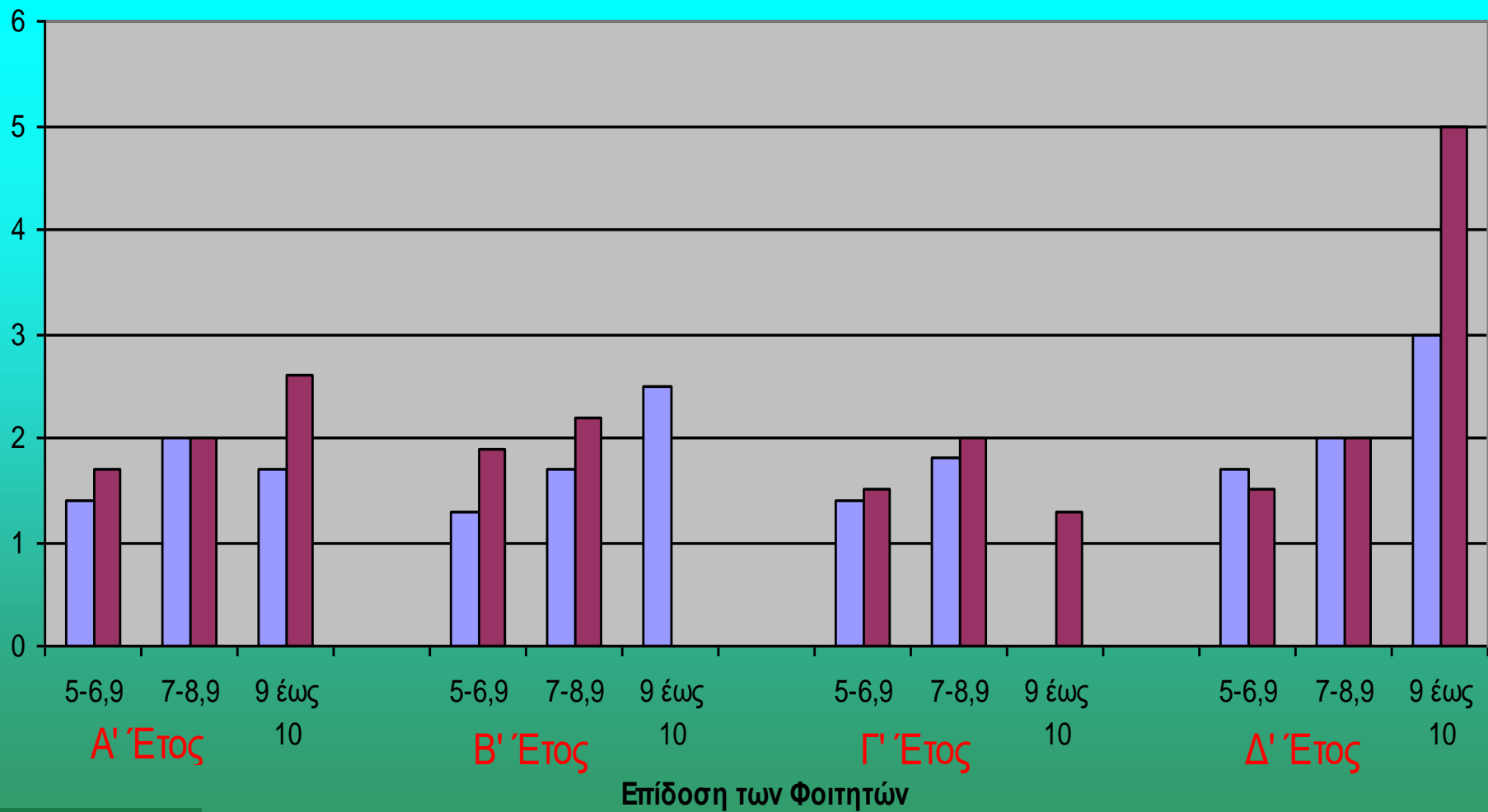
# 1. Χρήση της Βιβλιοθήκης ανά έτος και επίδοση των φοιτητών :



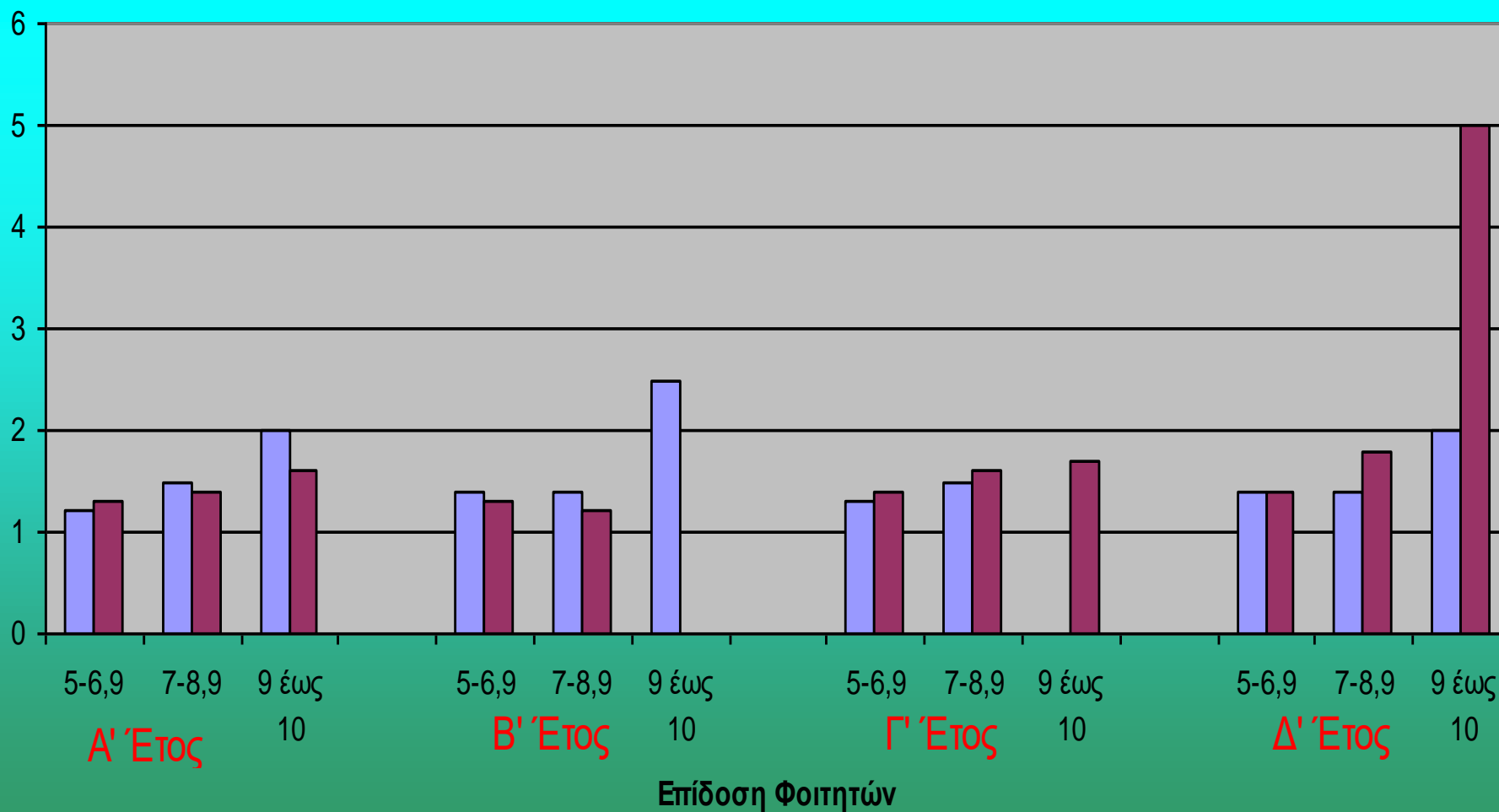
## 2. Χρήση της Βιβλιοθήκης ως χώρου ανάγνωσης :



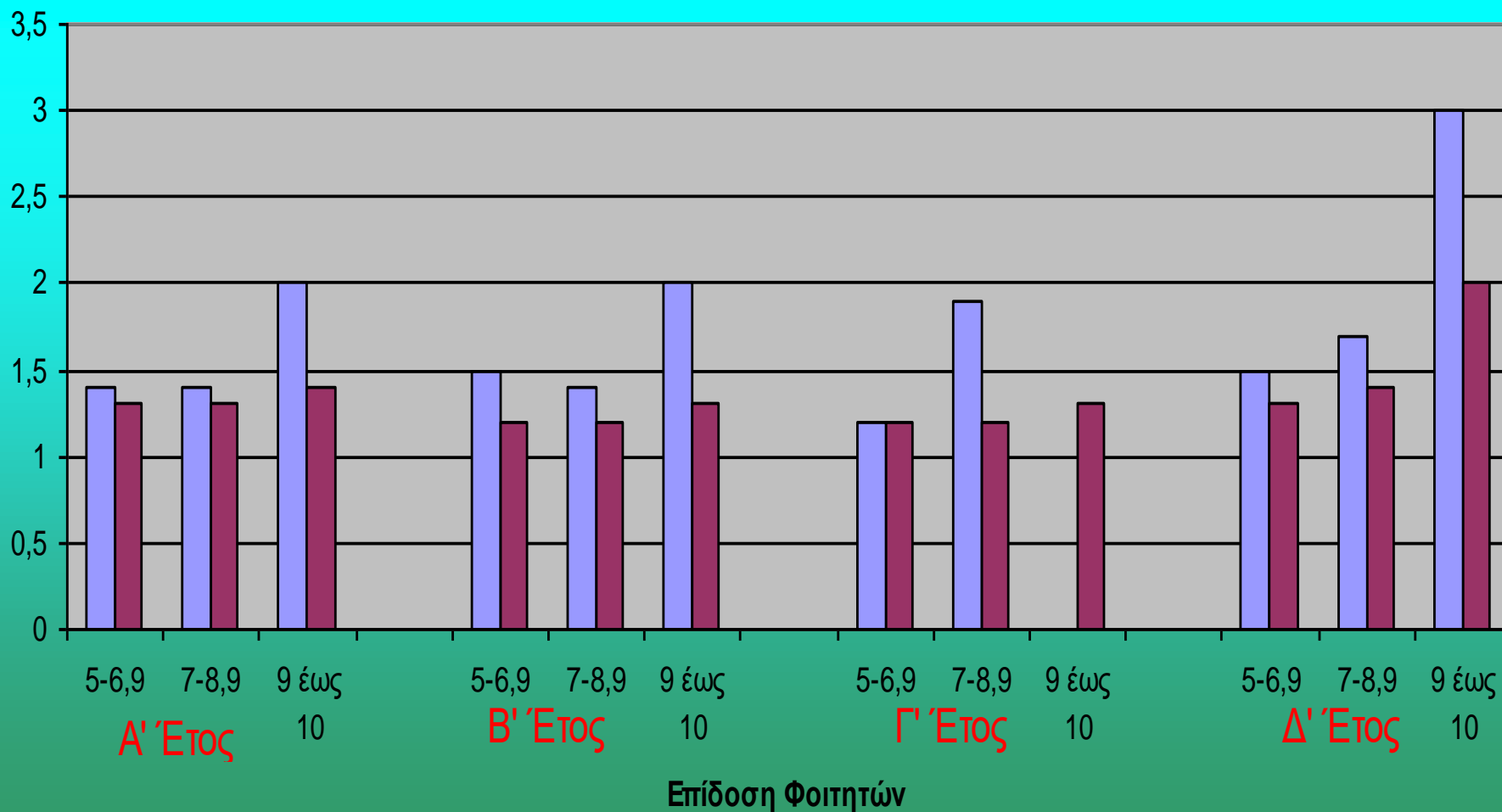
### 3. Χρήση Ηλεκτρονικού Καταλόγου :



#### 4. Χρήση Βάσεων Δεδομένων για άρθρα περιοδικών :

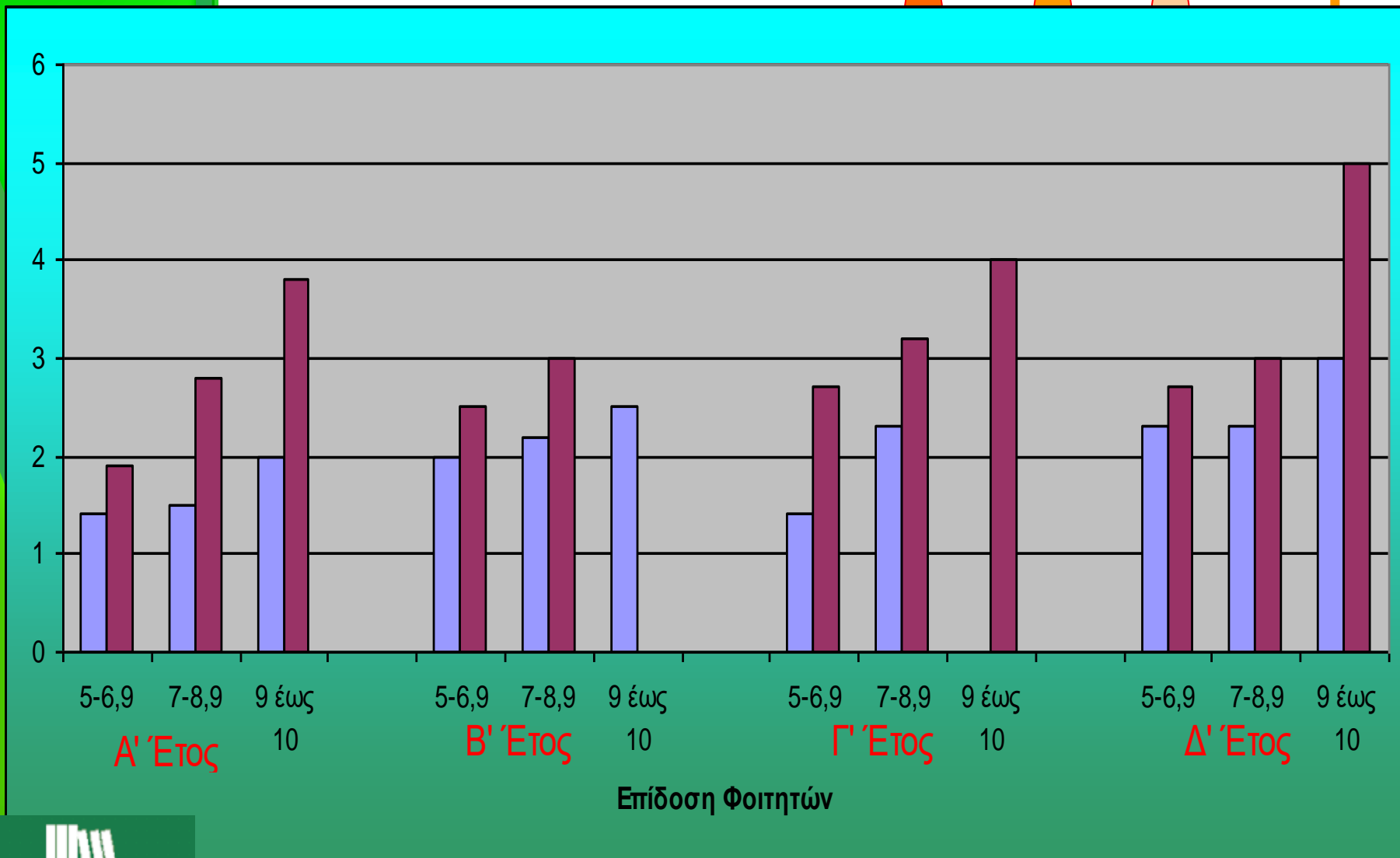


## 5. Χρήση Ηλεκτρονικών περιοδικών :

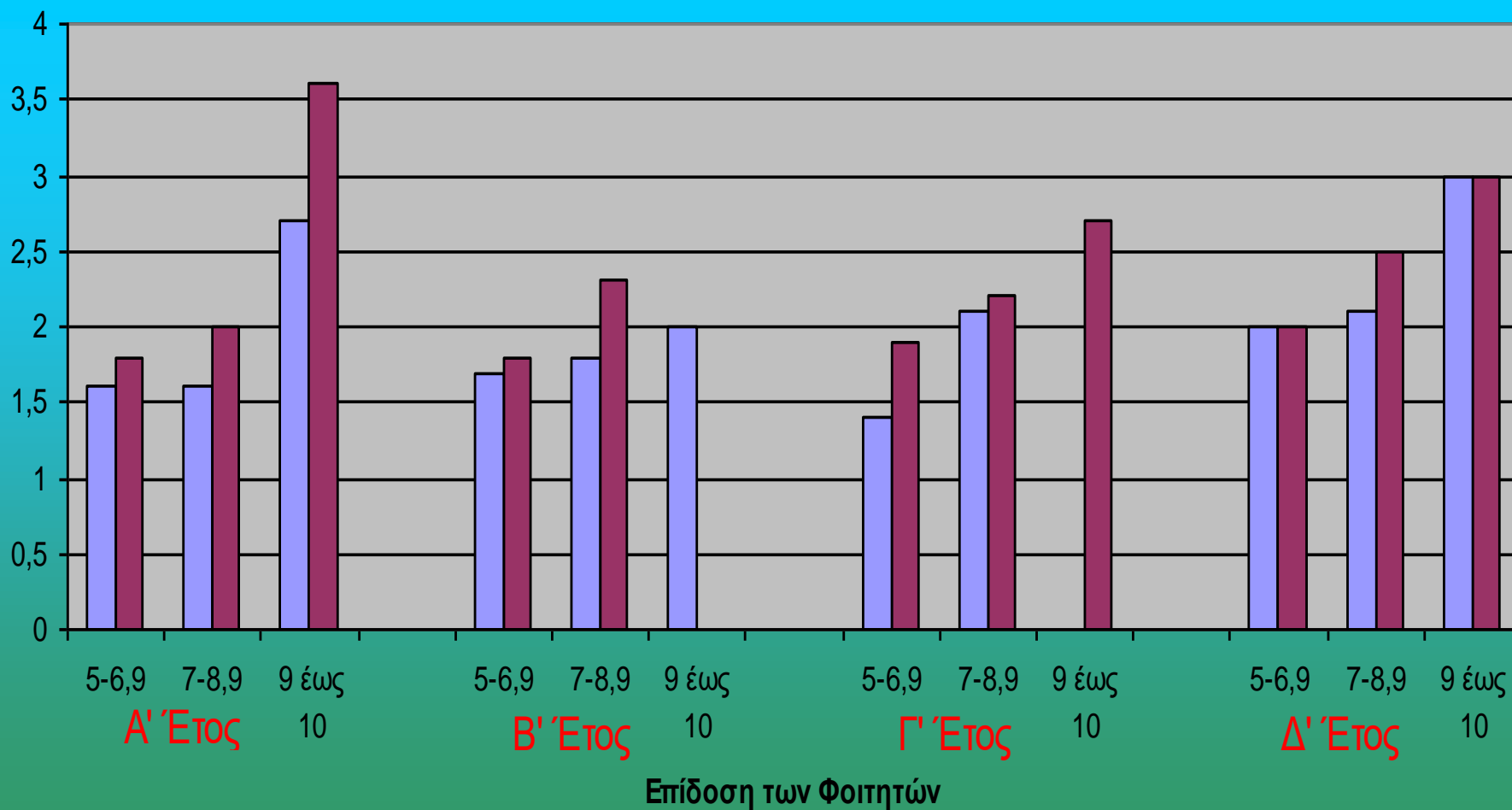




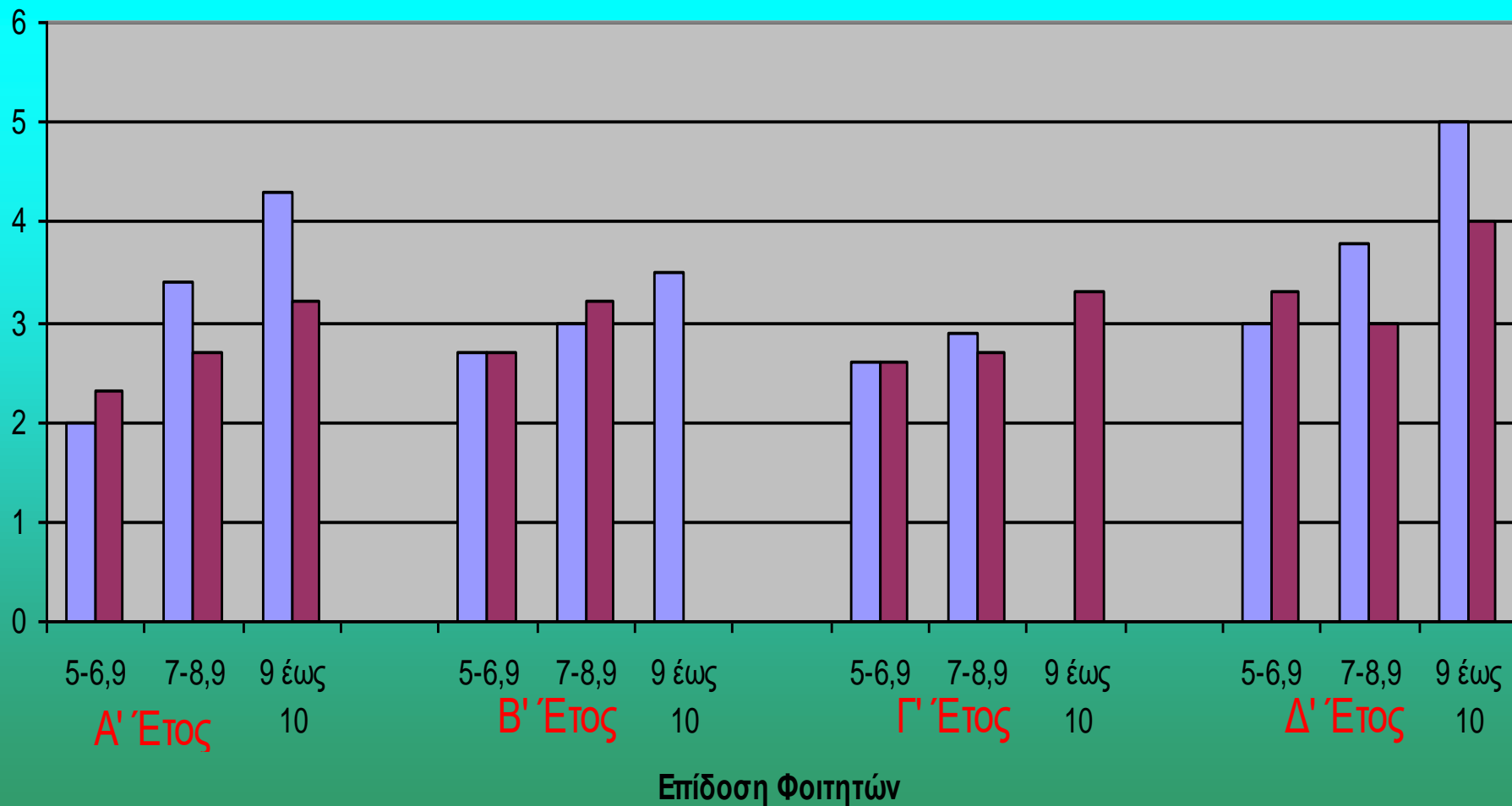
## 6. Δανεισμός Βιβλίων



## 7. Χρήση βιβλίων που δε σχετίζονται με τα μαθήματα :



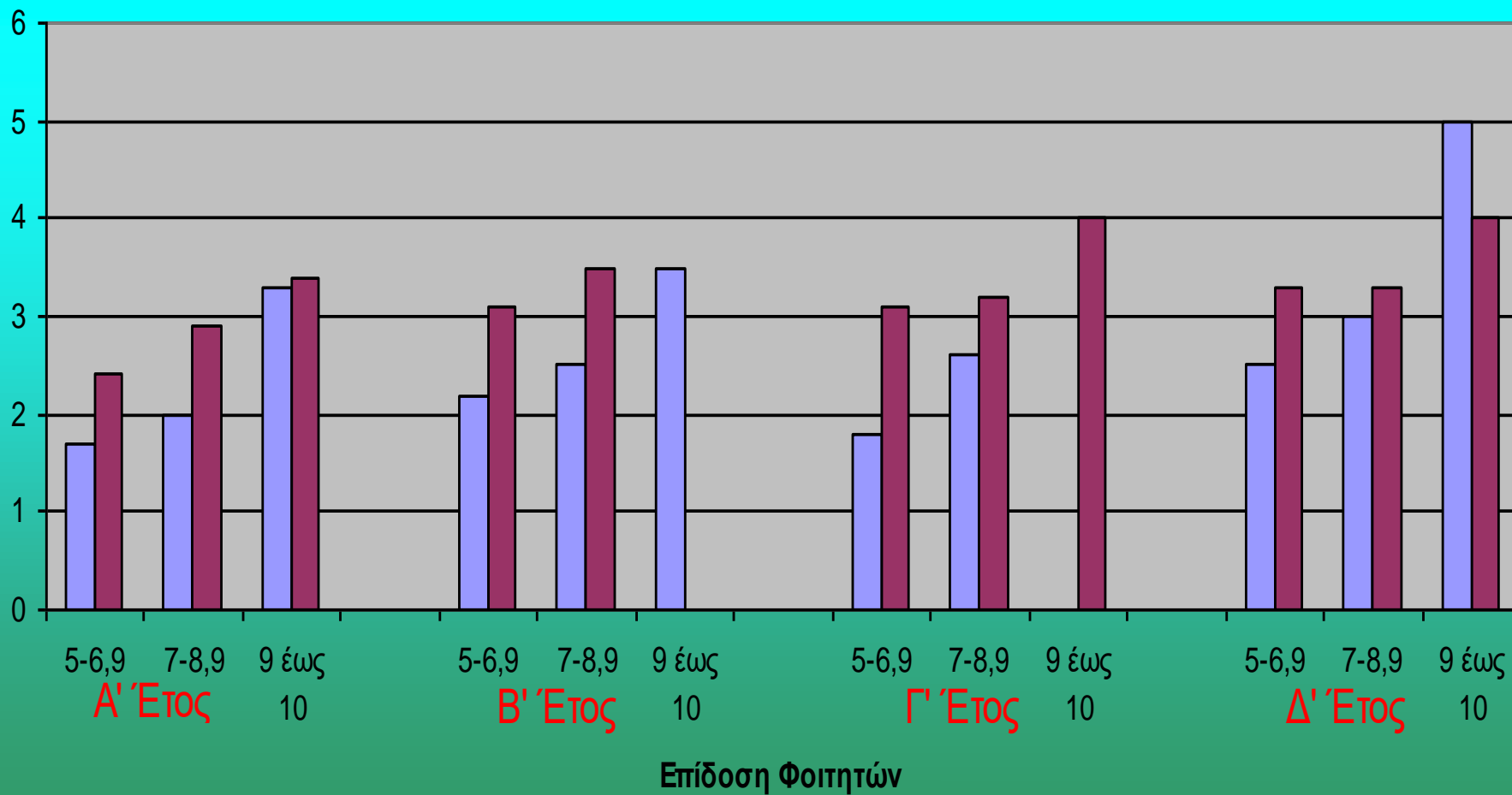
## 8. Συμβολή στα μαθήματα :



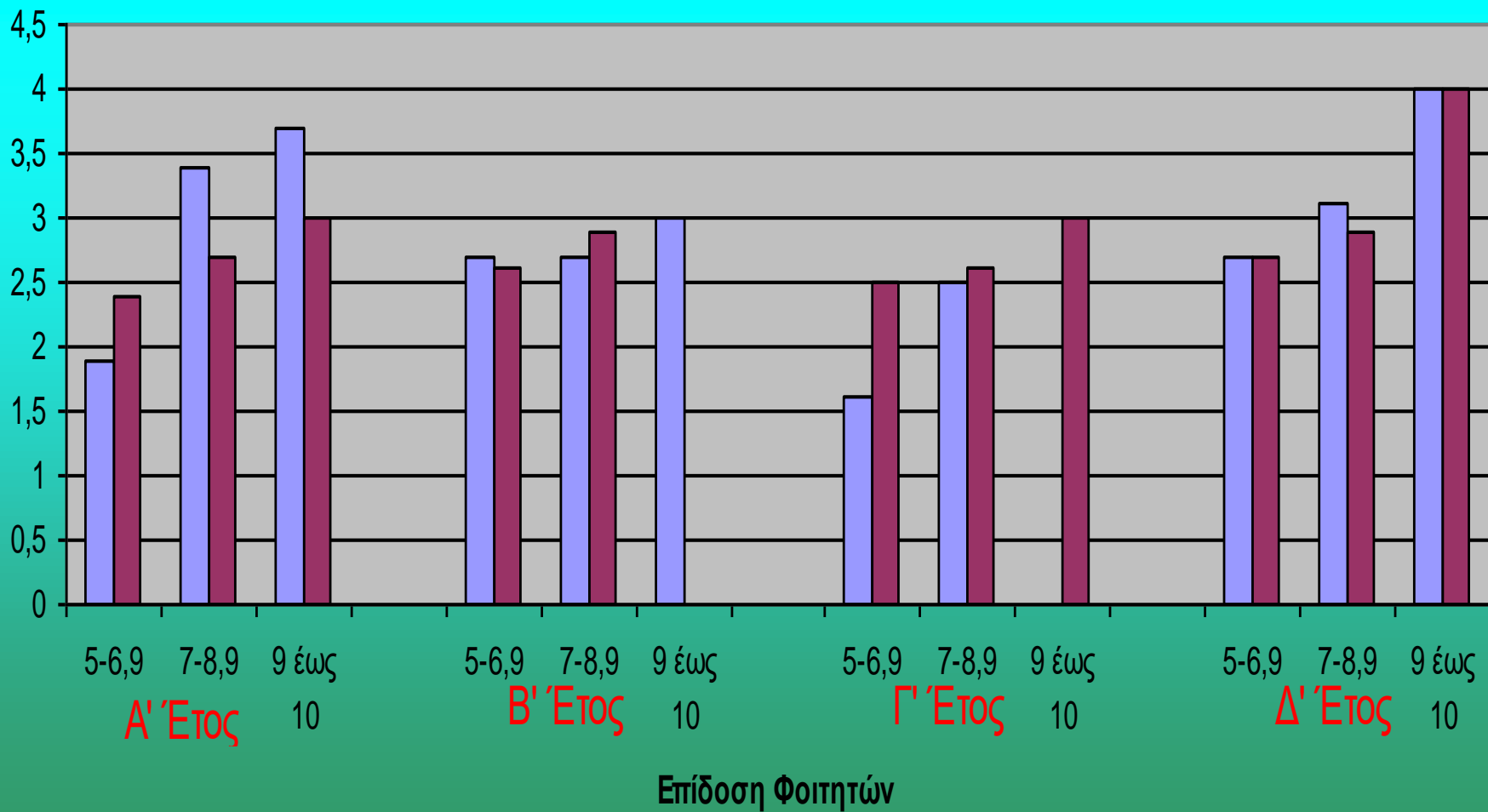
Επίδοση Φοιτητών



## 9. Συμβολή στις εργασίες :



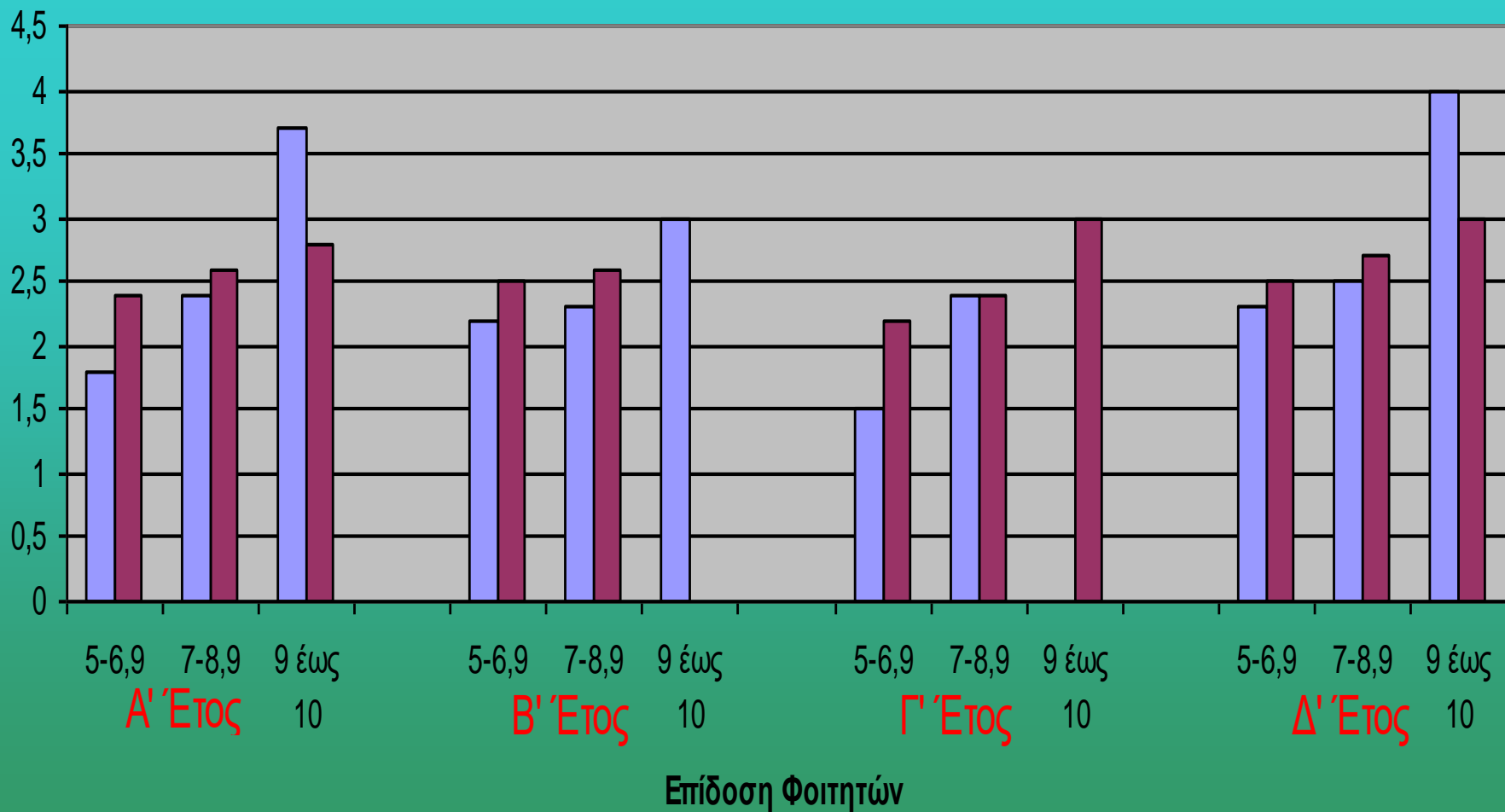
## 10. Συμβολή στην πνευματική συγκρότηση :



Επίδοση Φοιτητών



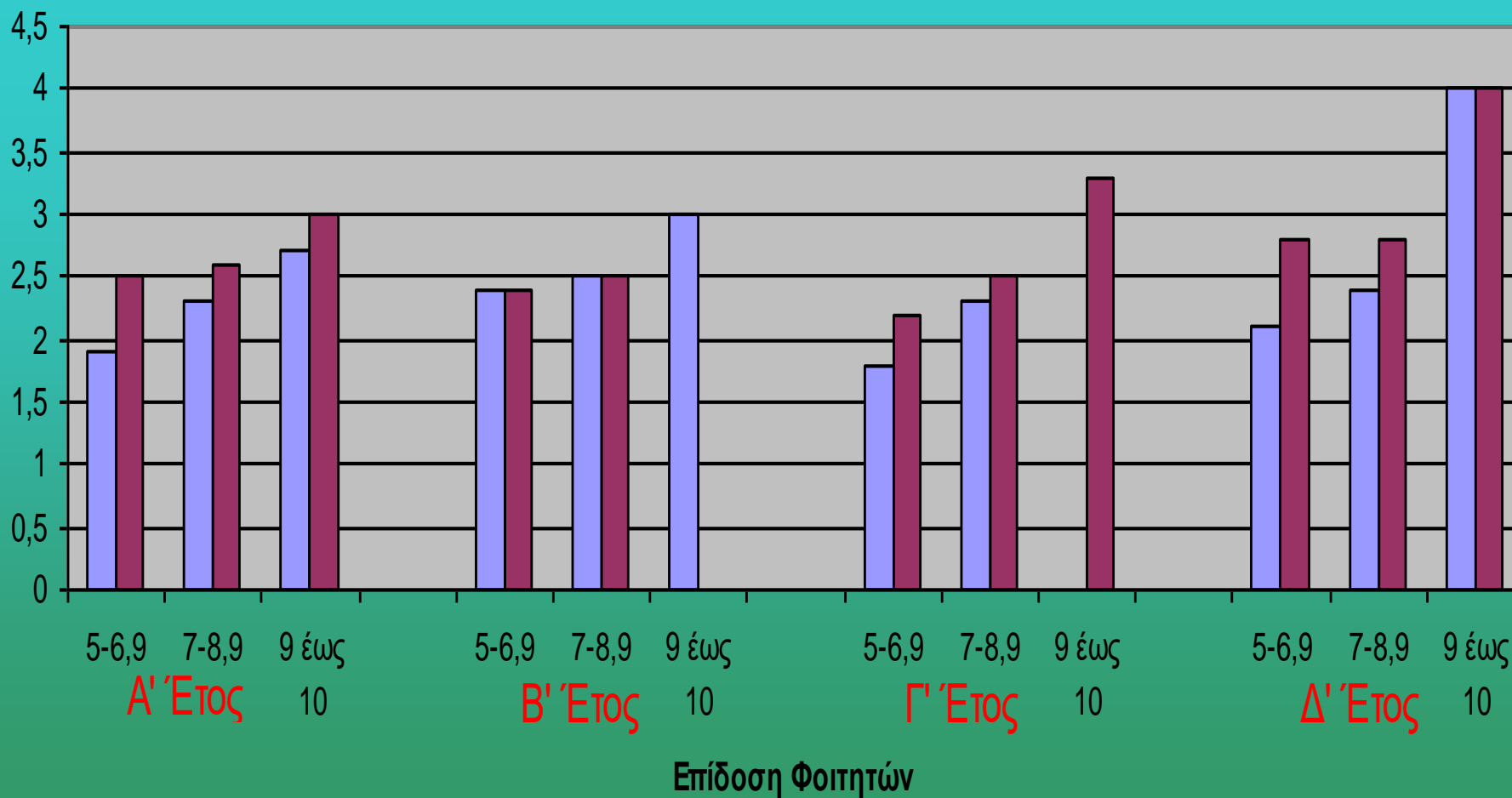
## 11. Συμβολή στην κριτική ικανότητα :



Επίδοση Φοιτητών



## 12. Συμβολή στην αναλυτική και λογική σκέψη :



Επίδοση Φοιτητών



## Συμπεράσματα :

### Συμβολή της Βιβλιοθήκης στην επίδοση των φοιτητών

- Μικρή έως αρκετή χρήση
- Χρήση ανάλογη της επίδοσης
- Μικρή αύξηση χρήσης στα μεγαλύτερα έτη
- Μεγαλύτερη χρήση από φοιτητές Θεωρητικών Επιστημών
- Μεγαλύτερη χρήση των Ηλεκτρονικών Πηγών από φοιτητές Θετικών Επιστημών
- Μικρή χρήση του Ηλεκτρονικού Καταλόγου και των Βάσεων Δεδομένων
- Ικανοποιητικές τιμές δανεισμών
- Αρκετή χρήση βιβλίων που δε σχετίζονται με τα μαθήματα των σπουδαστών - Συμβολή της Βιβλιοθήκης στην πνευματική τους συγκρότηση, την ανάπτυξη της κριτικής τους ικανότητας και της λογικής και αναλυτικής τους σκέψης
- Σημαντική συμβολή της Βιβλιοθήκης στη μελέτη και την εκπόνηση ερευνητικών εργασιών των φοιτητών






**17**  
 Πανεπιστήμιο Συνέδριο  
 Ακαδημαϊκών Βιβλιοθηκών  
 24-26 Σεπτεμβρίου 2008  
 ως Στοιχείο ποιότητας  
 των Ακαδημαϊκών Ιδρυμάτων  
 Η αξιολόγηση των Βιβλιοθηκών  
 Πανεπιστημίου Ιωαννίνων: Βιβλιοθήκη & Κέντρο Πληροφόρησης  
 Διευθυντής: Κωνσταντίνος Παναγιωτόπουλος



## Η επίδραση της Βιβλιοθήκης και Κέντρου Πληροφόρησης του Πανεπιστημίου Ιωαννίνων στην επίδοση των φοιτητών

Βασίλης Πολυχρονόπουλος