

ΕΣΠΕΡΟΣ



ΕΤΟΣ ΣΥ.

Ἐκδόθηαι
τῇ 1/18 καὶ 15/27
ἐκάστου μηνός.

Ἐν ΛΕΙΨΙΑ τῇ 15/27 Αὐγούστου 1886

Ταῖς ἐτήσιαι
προληφθεῖσιν
εἰς χρυσόν.

Φράγκ. 40.
Μάρκ. 52.
Ρούβλ. 16.

ΔΡ. 128.

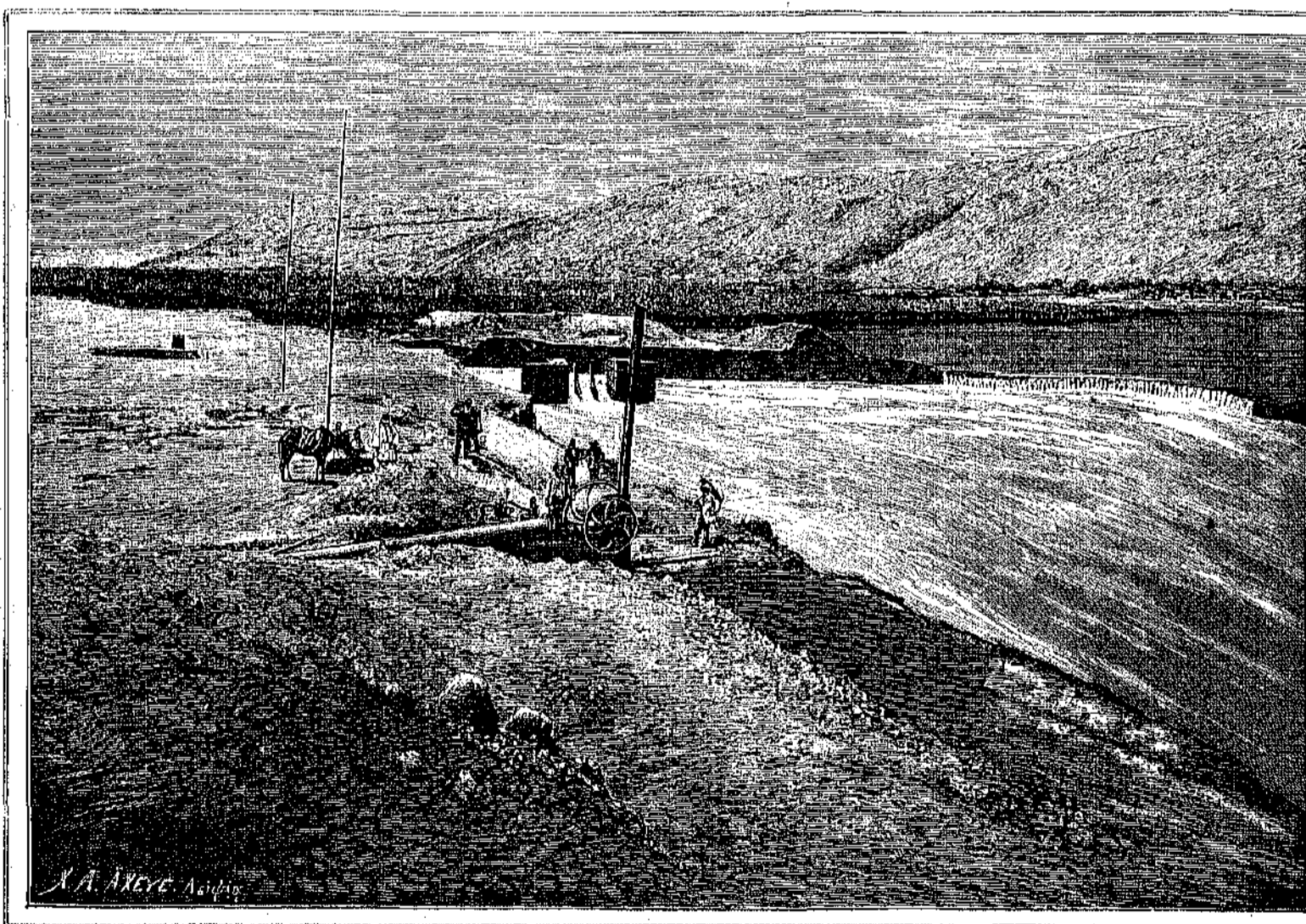
ΠΕΡΙΕΧΟΜΕΝΑ.

Ἡ λίμνη Κοπιαίς. (Συνέχεια.) — Ἐὰς ἐν Ἑλλάδι. Ὀδοιπορικαὶ ἀναμνήσεις ἀπὸ τοῦ Δρ. Ἐδουάρδου Βγγελ. (Συνέχεια.) — Πῶς καὶ ἔθνη τῶν Ἰνδῶν. Ἐπὶ Κ. Προβόν. — Φραγκίσκος Δίσκ. — Ὁ αἰτοκρατορ Ἀλέξδρ. Ἰστορικὸν διήγημα ἀπὸ Ἰ. Π. (Συνέχεια.) — Ἐν τῇ οἰκίᾳ τοῦ Διομήδους ἐν Πομπηῖαι. — Ὁ Ποιητὴς καὶ ἡ Μοῦσα. Πόημα Κ. Κυβέρου. — Ἡ ἐν Κωνσταντινουπόλει βιβλιοθήκη τῶν Ἀνακτόρων. Ἐπὶ Χρ. Παπαδοπούλου. — Βασιλικαὶ ρωμίαι πρὸ μικροῦ ἐκτυλιχθένται ἐν

τῷ ἐν Βουλᾷ αἰγυπτιακῷ Μουσείῳ. — Ἐν τῇ κεντρῷ Ἀργαῖῃ. — Ἡ διοικήσεως τῶν ἐδάτων τῆς περὶ Καλακάσι ἐν Νεοχωρίῳ τῆς Λίδου. — Διάρροια. — Αὐτίγματα καὶ λήθη.

ΕΙΚΟΝΕΣ.

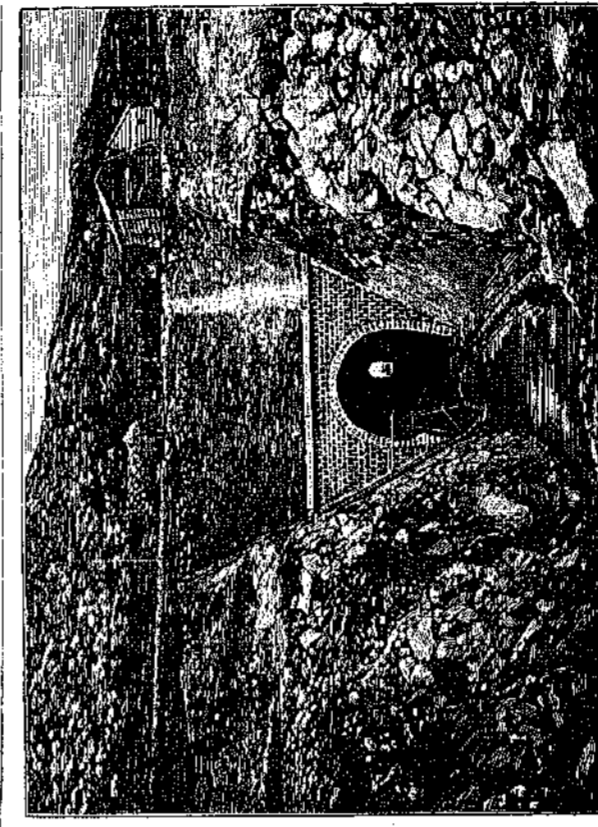
Ἡ λίμνη Κοπιαίς. — Φραγκίσκος Δίσκ. — Ἐν τῷ οἴκῳ τοῦ Διομήδους ἐν Πομπηῖαι. — Ἡ λίμνη Κοπιαίς. (4 εἰκόνες.) — Μαρτὰ Στέτιδος Α'. — Μοῦσα Ῥωμῆ Β., τὸ Βιγάλιον. — Ἐκκεντὸν Παράρτημα Δ. Πασαγικολίης.



Η ΛΙΜΝΗ ΚΟΠΙΑΪΣ.
ΔΙΟΧΕΤΕΥΣΙΣ ΤΩΝ ΥΔΑΤΩΝ ΤΗΣ ΚΟΠΙΑΪΔΟΣ ΕΙΣ ΤΗΝ ΔΙΟΥΡΥΤΑ ΤΗΣ ΚΑΡΑΪΤΗΣ.



ΕΝ ΤΩ ΟΙΚΩ ΤΟΥ ΔΙΟΜΗΔΟΥΣ ΕΝ ΠΟΜΠΗΙΑΙ.



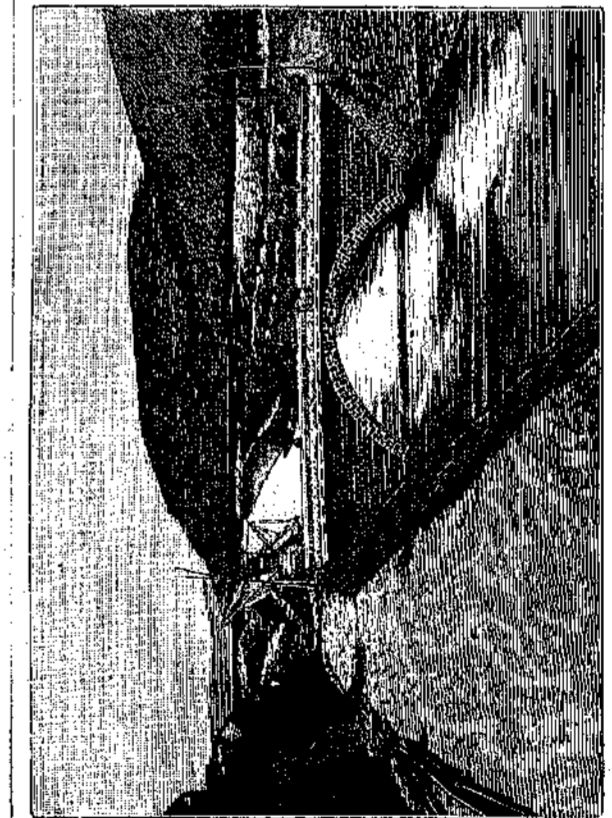
Η ΣΗΡΑΓΓΗ ΤΗΣ ΚΑΡΑΪΤΣΗΣ.



Η ΑΙΔΡΥΣ ΤΗΣ ΚΑΡΑΪΤΣΗΣ.



Η ΛΙΜΝΗ ΠΡΟΣ ΤΟ ΜΕΡΟΣ ΤΩΝ ΕΡΤΩΝ.



ΓΕΦΥΡΑ ΕΠΙ ΤΗΣ ΑΙΔΡΥΤΟΣ ΤΗΣ ΚΑΡΑΪΤΣΗΣ.

Η ΛΙΜΝΗ ΚΟΤΑΪΣ

πρὸχόντων τοῦ Νεοχωρίου κ. Γεώργιος Αἰμίλιος παρέθεσε γέφυρα εἰς βλαύς τοὺς προσκαλλημένους...

Η ΚΑΤΑΓΩΓΗ ΤΩΝ ΓΛΩΣΣΩΝ.

Ἡ Ζήτημα περὶ τῆς καταγωγῆς τῶν γλωσσῶν εἶναι Ζήτημα ἐπασχολῆσαν κατὰ καιρούς πολλοὺς ἐμβριθεῖς ἐπιστήμονας.

Ἐπὶ τῶν ἡμερῶν ἡμῶν ἡ ἔρευνα ἐγένετο ἐπὶ τὸ ἐπιστημονικώτερον διὰ τῆς συγκρίσεως τῶν διαφόρων γλωσσῶν καὶ διὰ τῆς κατατάξεως αὐτῶν εἰς οἰχογενεῖας...

Ἐπομένως τὸ κριτεῖον Ζήτημα εἶναι, πόθεν παρήχθησαν αἱ ῥίζαι τῶν μονοσυλλαβῶν γλωσσῶν.

Γενικῶς παραδεξιμένον εἶναι ἐν τῇ ὀνομαστικῇ μεγάλως ἐπέδρασαν εἰς τὴν ὀνομασίαν τῶν ζώων.

τῆς χαρᾶς, τῆς θλίψεως, τοῦ πόνου, τῆς ἀκηλίας οὐτως ὁ Ἄγγελος Φ. Τυλοῦ ἀναφέρει ἐν αἰ γυναικῆς τῶν νήσων Φίσιση...

Τὸ Ζήτημα τοῦτο, ἐπασχολήσαν ἐπὶ χρόνον ἱκανῶν ἔνα τῶν ἐμβριθεστέρων γλωσσολόγων τοῦ αἰῶνος μας...

Ἰδοὺ πῶς ὁ σοφὸς καθηγῆτης διαβλέπει τὴν πιθανότητα τῶν μωστρησιῶν τούτων μεταμορφώσεων.

Ἦ τῶρξει ἐν τῇ φυσικῇ κόσμῳ γενικὸς σχεδὸν νόμος, ὅστις λέγει πᾶν τὸ κρούμενον ἀποδοῖαι ἦχον.



ΝΕΟΣ ΠΡΩΤΕΥΣ.

ΕΜΠΟΡΙΚΑ ΚΑΙ ΒΙΟΜΗΧΑΝΙΚΑ.

Ἡ Παρισίους ἐπασχολεῖ καὶ ἐν τῇ ἀπαιτημονικῇ κίνησιν, καὶ ἐν τῇ φυσιολογικῇ ἀνθρῶπων καὶ ἐν τῇ εὐτακτικῇ φαινόμενα.

Ἡ ἀσημέρια βαίνουσα ἀξιοσημείωτη ὑποτίμησις τοῦ ἀργύρου παρακίνησιν τὴν ἀγγλικὴν Κοινοβουλὴν νὰ διορίσῃ ἐπιτροπὴν ὕπαισθ' ἐξέτασθ' τὰ κινῆσιν αὐτῆς τοιαύτης ὑποτιμῆσεως.

Ἡ προσηγορία καὶ ἡ κίνησις ἐν τῇ μεγάλῃ εἰναι ἡ ἀνατολὴν, ἀλλ' οἱ μὴς τοῦ αἰῶνος ἀνηγνῆσθαι τῆς Νιούης-Νοβγορόδης ἐν Ῥωσίᾳ μένει ὡς οἱ μὴς ἀλλήλων.

Ἡ πρό πολλοῦ ὑφισταμένη κρίσις ἐν τῇ βιομηχανίᾳ καὶ ἐν τῇ κινήσει τῆς Γαλλίας φαίνεται πλησιάζουσα ἀνιλεῖν καὶ πάλιν ζῶν καὶ ἔνεο μετὰ τὸ τέρας τῆς.

Ἐπὶ τῇ φυσικῇ κόσμῳ γενικὸς σχεδὸν νόμος, ὅστις λέγει πᾶν τὸ κρούμενον ἀποδοῖαι ἦχον.

Ἡ πρό πολλοῦ ὑφισταμένη κρίσις ἐν τῇ βιομηχανίᾳ καὶ ἐν τῇ κινήσει τῆς Γαλλίας φαίνεται πλησιάζουσα ἀνιλεῖν καὶ πάλιν ζῶν καὶ ἔνεο μετὰ τὸ τέρας τῆς.

Ἐπὶ τῇ φυσικῇ κόσμῳ γενικὸς σχεδὸν νόμος, ὅστις λέγει πᾶν τὸ κρούμενον ἀποδοῖαι ἦχον.

Ἐπὶ τῇ φυσικῇ κόσμῳ γενικὸς σχεδὸν νόμος, ὅστις λέγει πᾶν τὸ κρούμενον ἀποδοῖαι ἦχον.

νὰ ιδρώσωσι καὶ οἱ Γερμανοί, οἵτινες θὰ ἐπισκεψθῶσι τοὺς λιμένας τῆς Ἀνατολῆς.

Ἐν Παρισίους συνέληθ' ἐπὶ μικροῦ συνέδριον τῶν ἑλλοίων βιομηχάνων καὶ ἐμπόρων.



Ἐπὶ ὑποπόδιον τῶν ποδῶν σου, Πλὴν ἀεργεῖρα τὸν θεομακροῦν σου.

Τροφῆν σου, λῦτα, μεζήτης πολλὰκις, Καὶ ἡ φωνὴ μου σ' ἐξοπᾶ συγχάσει.

Αἰνίγμα 470.

Ἐβραι νόμφη τοῦ ἀέρος, Πλανομένη ελευθερίας, Δὲν θὰ μ' εἴχης ἀσθητῆν.

Πρόβλημα 476.

Table with 5 columns and 4 rows of letters: α α α α ε, ε υ τ κ ζ, ν ο ο ρ σ, τ υ υ υ .

Ἐκ τῶν ἀνω στοιχείων τοῦ ἀλφάβητου σχηματισθῆτω ἀρχαῖον γωμικόν.

ΛΥΣΙΣ.

Αἰνίγματος 468. Αἰνίγματος 469. Θῆρ—Ὑόν = Θῆρλον. Ὠά — Ζῶα.

Αἰνίγματος 470.

Ἐν — ὦτιον = Ἐνάτιον.

Πρόβλημα 471.

Table with 5 columns and 4 rows of letters: Σ Α Π Ω Ν, Α Ρ Ω, Π Α Ρ Α Λ Ο Σ, Ρ Α Δ Μ, Α Ν Ι, Μ Η Σ.

Πρόβλημα 472.

Ὁ νεανίας ἐγεννήθη τῇ 29 Φεβρουαρίου.

ΓΝΩΣΤΟΠΟΙΗΣΙΣ.

Ἐπειδὴ μέρη τινά, ἐνθα διαμένουσι συνδρομηταὶ τοῦ "Ἐσπέρου" εἶναι λίαν ἀπομακροσμένα, ἡ δὲ ταχθεῖσα προθεσμία τῆς ἐκυθεύσεως τοῦ Λαχείου ἦτο ἀναλόγως θραξία, ἡ Διεύθυνσις τοῦ "Ἐσπέρου" ἀπεφάσκει νὰ ἀναβάλῃ τὴν ἐκκύθευσιν διὰ τὴν 11/13 προσεχοῦς Ὀκτωβρίου ἀνεπερθέτως.

Ἡ ἀπόφασις αὕτη ἐλήφθη συνεισὶ ἐπιστολῶν, δι' ὧν συνδρομηταὶ τινες ἐζήτησαν μικρὰν παράτασιν προθεσμίας, ὅπως συμμετάσχωσι καὶ οὗτοι τοῦ Λαχείου.

Ἐπομένως εἰδοποιοῦνται περὶ τῆς ἀναβολῆς ταύτης (τῇ α'. Ὀκτωβρίου 1886) καὶ οἱ πλησιέστερον ἐδρισκόμενοι ΚΚ. συνδρομηταί, οἵτινες εἴτε ἐνεκεν ἀπουσίας ἢ δι' ἄλλην τινά αἰτίαν ἐμποδίσθησαν μέχρι τοῦδε, ἵνα φροντίσασιν ἐγκαίρως περὶ τῆς καταβολῆς τῆς ἐτησίας αὐτῶν συνδρομῆς, ἐάν θέλωσι νὰ συμμετάσχωσι τοῦ Λαχείου.

Η ΔΙΕΥΘΥΝΣΙΣ.



Ἐπειδὴ δὲ ἡ "Ἐσπερος", ἐπιτυχῶς διανύσας πέντε ἔτη ἀπὸ τῆς ἰδρύσεως αὐτοῦ, εἰσέρχεται ἤδη εἰς τὸ ἕκτον αὐτοῦ ἔτος, ἡ Διεύθυνσις αὐτοῦ ἀπεφάσισεν ὅπως συστήσῃ ἐφέτος Λαχεῖον πρὸς ὄφελος τῶν κκ. συνδρομητῶν τοῦ "Ἐσπερου", οἵτινες τοσοῦτον εὐμενῶς ἐπεδέχθησαν αὐτὸν καθ' ὅλον τὸ πενταετές τοῦτο διάστημα. Ὁ ἀριθμὸς τῶν γραμματίων τοῦ Λαχείου, τὰ ὅποια θέλουσι διανεμηθῆ ἑκατὼν τοῖς κκ. συνδρομηταῖς ἀνὰ ἕνα ἑκάστη, δὲν δύναται νὰ ὀρισθῇ ἀπὸ τοῦδε ἀκριβῶς, διότι θέλουσι συμπεριληρθῆ εἰς τοῦτον καὶ οἱ νέοι συνδρομηταὶ τοῦ ἕκτου ἔτους· οἱ κληρωθῆσόμενοι ὁμοῦ ἀριθμοὶ ἔσονται δέκα ἐν ὅλῳ, καὶ θέλουσι κερδίσειν·

- 1) Πολυτελὲς Λεύκιμα σχήματος μεγάλου φύλλου, χρυσοδεδεμένον περιέχον 12 μεγάλας εἰκόνας γυναικείων καλλονῶν, μετὰ σπανίας τέχνης ἐπεξεργασμένης ἐν φωτοτυπίᾳ.
- 2) Ἐτερον Λεύκιμα ἐπίσης χρυσοδεδεμένον, περιέχον ἐν χαλκογραφίᾳ 24 θέας τῶν γραφικωτέρων μερῶν τῆς Εὐρώπης ἐπίσης ἀρίστης κατασκευῆς.
- 3) Ὅλην τὴν σειρὰν τοῦ "Ἐσπερου", ἴτοι τοὺς τόμους Α'. Β'. Γ'. Δ'. καὶ Ε'. χρυσοδεδεμένους διὰ τοῦ γυψοῦ περικαλύμματος αὐτῶν.
- 4) Θήκη χρυσοδέτου, περιέχουσαν ἕξ εἰκόνας ἀνοδοεσμῶν ἕξ ἀνθῶν φυσικοῦ μεγέθους, διὰ Ζηηροτάτων χρωμάτων κεχρωματισμένων, καὶ τοῦτο τόσον πιστῶς, ὥστε δύναται αὐταὶ νὰ χρησιμεύσωσι καὶ ὡς ὑποδείγματα Ζωγραφίας.
- 5) 6) 7) Ἀνὰ ἕνα τόμον τοῦ "Ἐσπερου" ἐπίσης χρυσοδεδεμένον. Τὸ ἔτος αὐτοῦ κατ' ἐκλογὴν τοῦ κερδίζοντος.
- 8) Λεύκιμα Βοτανικῆς, πολυτελὲς καὶ κομψότατον, διὰ συλλογὴν ἑτηρῶν ἀνθῶν χρησίμων. Ἐκαστος πίναξ αὐτοῦ περιέχει τὰ ἰχνογραφήματα ἕξ ἢ ἑπτὰ ἀνθῶν φυσικοῦ μεγέθους, μετὰ τῶν ὀνομάτων αὐτῶν λατινιστῶν καὶ γερμανιστῶν. Μέθοδος διδακτικωτάτη διὰ τοὺς καταγενομένους εἰς συλλογὰς ἀνθῶν.
- 9) Περιήγησιν τῆς Ἑλλάδος, βιβλίον κομψῶς δεδεμένον καὶ μετὰ εἰκόνων. Καὶ
- 10) Ὅλην τὴν σειρὰν τῶν περικαλυμμάτων τοῦ "Ἐσπερου" ἀπὸ τοῦ Α'.—Ε'. τόμου.

Τὸ Λαχεῖον τοῦτου, τοῦ ὁποῦ ἡ κλήρωσις θέλει γίνεαι ἐνώπιον ἐπιτροπῆς ἐν Λειψίᾳ τῇ 113 Ὀκτωβρίου 1886, συμπετέρουσιν αὐτοδικαίως οἱ μέχρι 15/27 Σεπτεμβρίου 1886 καταβαλόντες τὴν ἐτησίαν αὐτῶν συνδρομήν, τὰ δὲ γραμμάτια τοῦ Λαχείου, κατὰ τὸ κάτωθι σχέδιον, θέλουσιν ἀποσταλῆ αὐτοῖς ἀσφαλῶς πρὸ τῆς ἐκκυβεύσεως.

Διὰ παρακαλοῦνται οἱ κατὰ τόπου κκ. ἀναποκριταὶ τοῦ "Ἐσπερου" νὰ ἐμμάσωσιν ἑμπροσθέντως τῆς καταβληθείσης αὐτοῖς συνδρομῆς, ὅπως μὴ προκύψωσι βραδύτητες καὶ γεννηθῶσι παράπονα, καθότι ἡ Διεύθυνσις, ἂν δὲν λάβῃ ἐν Λειψίᾳ τὸ τίμημα τῶν συνδρομῶν, εἰς οὐδὲνα ἀνεκαίρτως θέλει ἀποστείλει γραμμάτιον.

Ὁ ὅρος τῆς καταβολῆς τῆς συνδρομῆς ἐτέθη, διότι πλείστοι μὲν τῶν κκ. συνδρομητῶν, συμμορφούμενοι πρὸς τὸ πρόγραμμα τοῦ "Ἐσπερου", ἔχουσι τὴν εὐγενῆ προθυμίαν νὰ καταβάλλωσι τὴν συνδρομὴν των ἡμῶν τῇ ἐνάρξει τοῦ ἔτους· ὑπάρχουσιν ὁμοῦ καὶ συνδρομηταὶ τινες ὑπὲρ τὸ δέον βραδύνοντες, καὶ ἐπομένως δὲν εἶναι δίκαιον νὰ μετέχουσιν αὐτῶν τῶν αὐτῶν ὠφελμάτων μετὰ τῶν ἄλλων, τῶν διευκολυνόντων τὴν ὑπηρεσίαν τῆς Διεύθυνσεως.

ΛΑΧΕΙΟΝ ΤΟΥ ΕΣΠΕΡΟΥ

ΕΚΚΥΒΕΥΘΗΣΟΜΕΝΟΝ Τῆς 113 ΟΚΤΩΒΡΙΟΥ 1886 ΕΝΩΠΙΟΝ ΕΠΙΤΡΟΠΗΣ ΕΝ ΛΕΙΨΙΑΙ.

Ἄρ. α'. Τὴν σειρὰν τῶν τόμων Α'. Β'. Γ'. Δ'. Ε'. τοῦ "Ἐσπερου" χρυσοδέτων.

- β'. Λεύκιμα τῶν καλλονῶν ἐν φωτοτυπικαῖς εἰκόσιν.
- γ'. Λεύκιμα τῶν ἑραίων τοποθεσιῶν ἐν χαλκογραφίᾳ.
- δ'. ε'. στ'. Ἀνὰ ἕνα τόμον τοῦ "Ἐσπερου" κατ' ἐκλογὴν.
- ζ'. Θήκη μετὰ 6 εἰκόνων ἀνθῶν ποικιλοχρῶν.
- η'. Λεύκιμα Βοτανικῆς.
- θ'. Περιήγησιν τῆς Ἑλλάδος.
- ι'. Τὰ περικαλύμματα τοῦ "Ἐσπερου" τῶν ἐτῶν Α'.—Ε'.

Ἀπαντα τὰ κέρδη θέλουσιν ἀποσταλῆ ἐλεύθερα ταχυδρομικῶν τελῶν, οἱ δὲ κερδίζοντες ἀριθμοὶ θέλουσι δημοσιεῦθαι διὰ τοῦ "Ἐσπερου".

Ἐν Λειψίᾳ 15/27 Ἀυγούστου 1886.

Η ΔΙΕΥΘΥΝΣΙΣ.