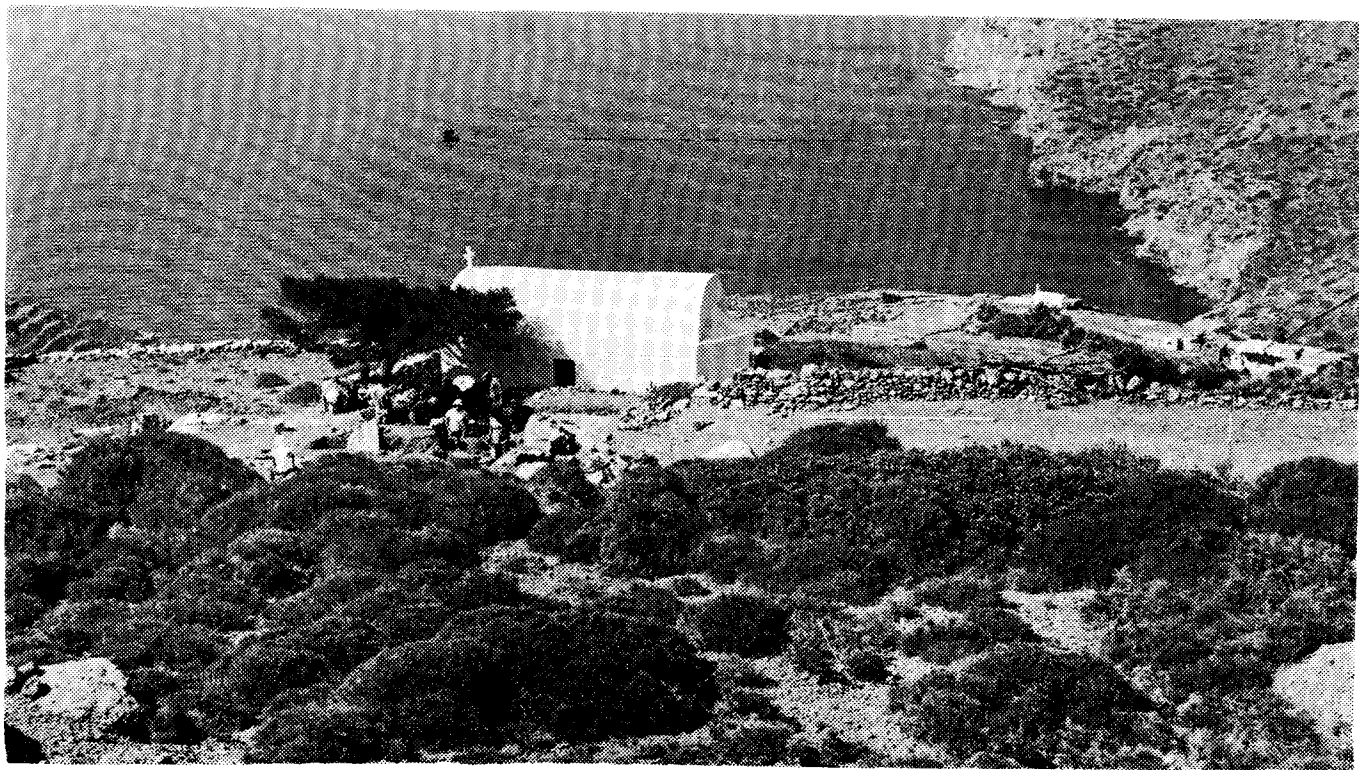
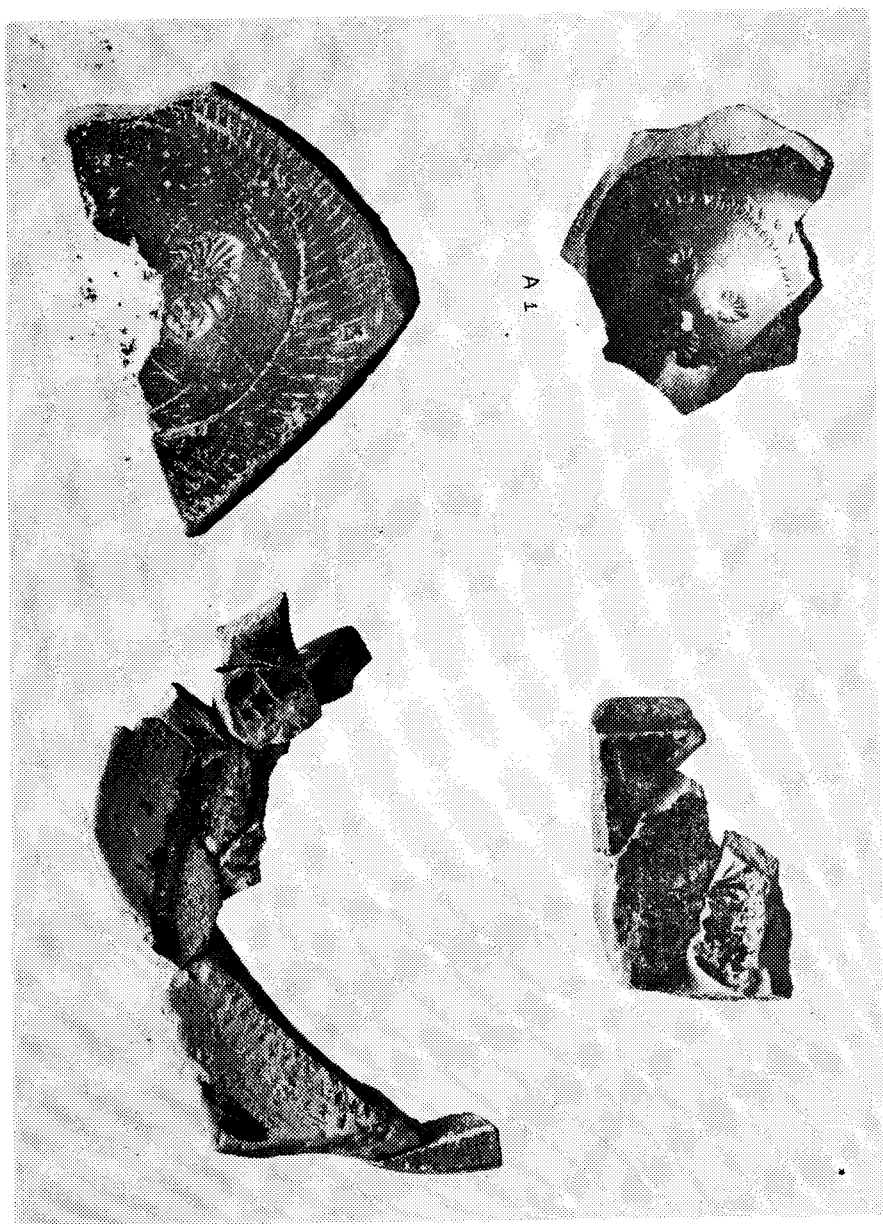


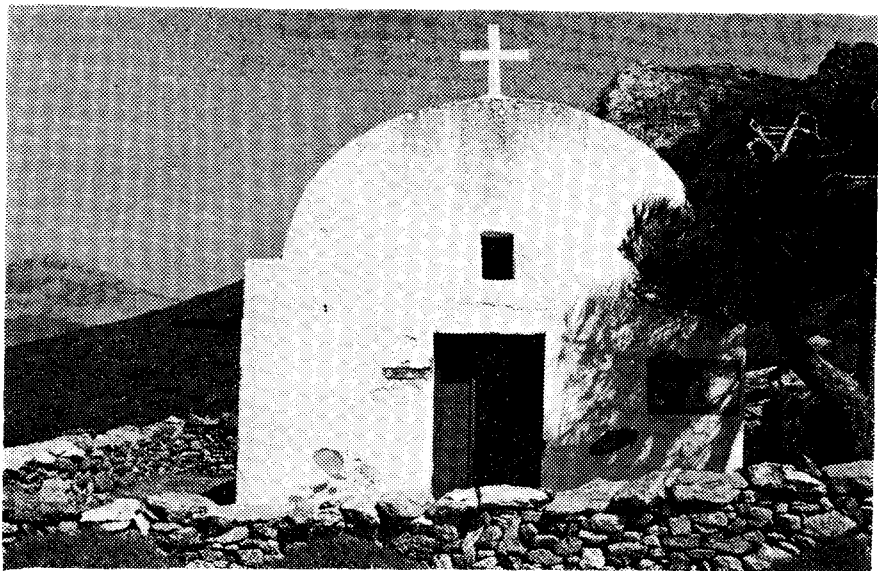
Π Ι Ν Α Κ Ε Σ



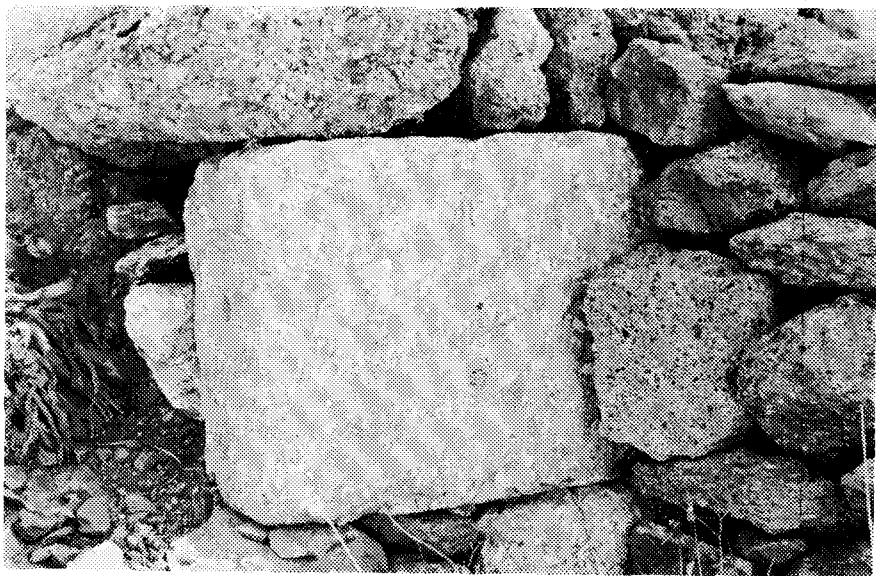
1. Γενικὴ ἀποψη τοῦ χώρου τῆς ἀνασκαφῆς. Ἡ ἐκκλησία τῆς Ἁγ. Εἰρήνης



2. Θραύσματα ἀπὸ μελανόβαφα ἀγγεῖα. (Χῶρος Α)



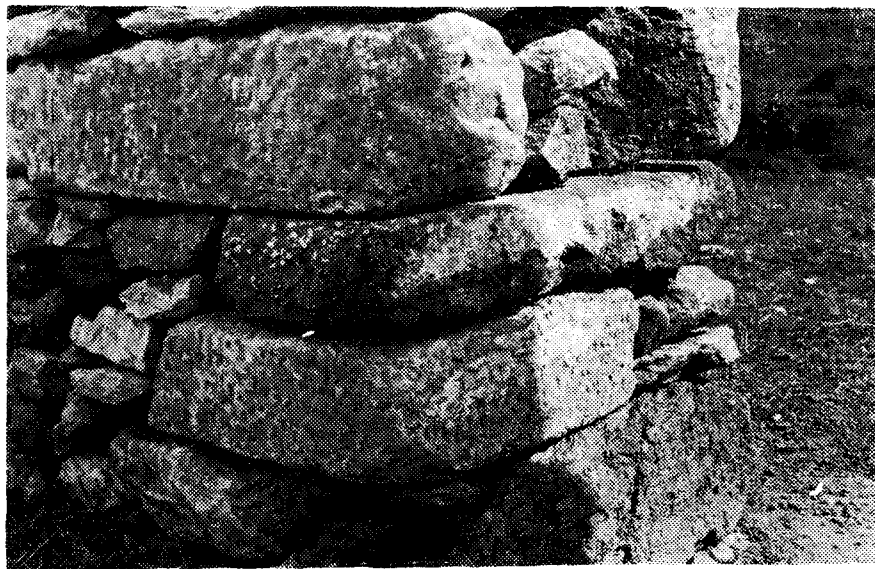
1. Ἐκκλησία τῆς Ἀγ. Εἰρήνης Διακρίνονται ἐντοιχισμένες ἀρχαῖες πέτρες



2. Λεπτομέρεια ἀπὸ τὸν τοῖχο τοῦ περιβόλου τῆς ἐκκλησίας



1. Λεπτομέρεια ἀπὸ τὸν περίβολο τῆς ἐκκλησίας Ἁγ. Εἰρήνης



2. Λεπτομέρεια ἀπὸ τὸν περίβολο τῆς Ἁγ. Εἰρήνης



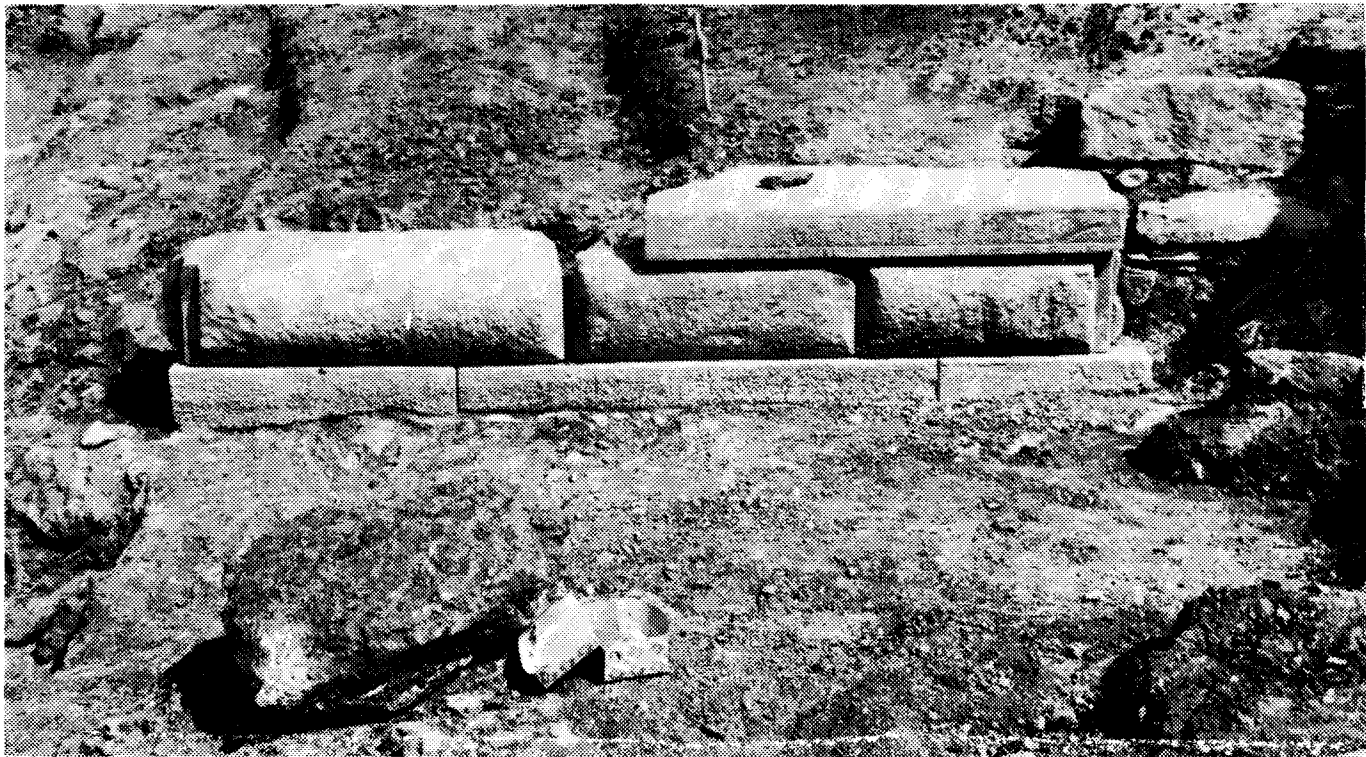
1. Ξερολιθιά με αρχαίες πέτρες



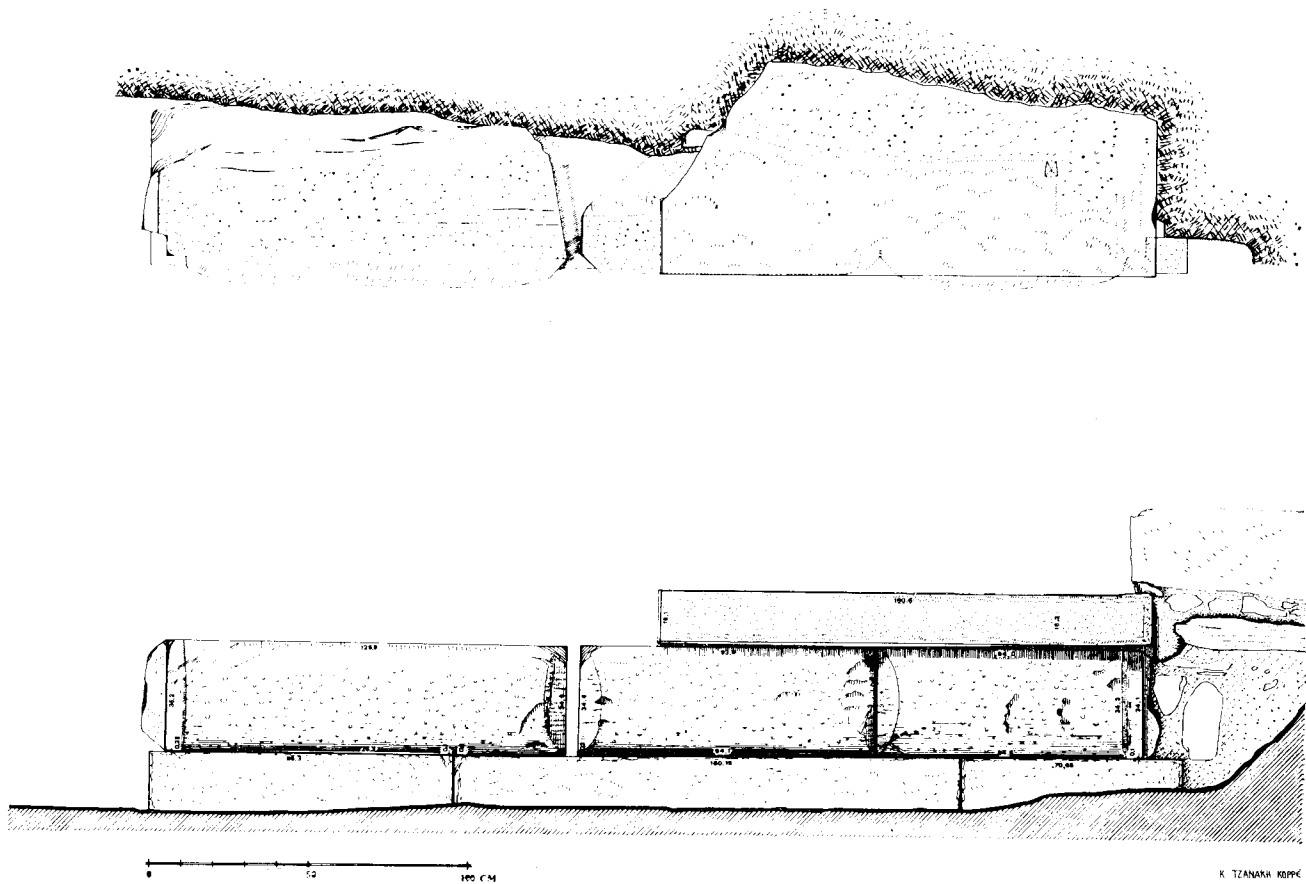
2. Τοίχος αγροκατοικίας με αρχαίους δόμους



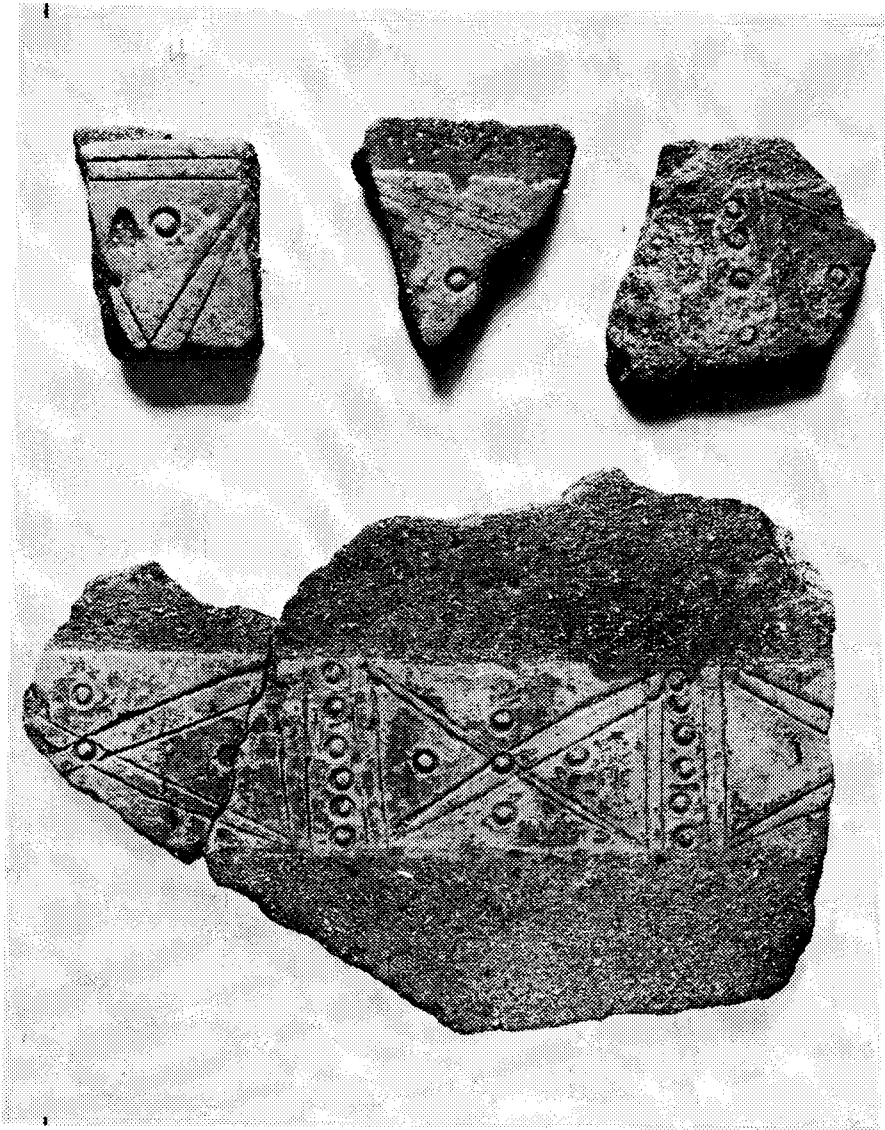
Δυτική όψη τοῦ τοίχου με τὴ λαξευτὴ τοιχοδομία (Χῶρος Α)



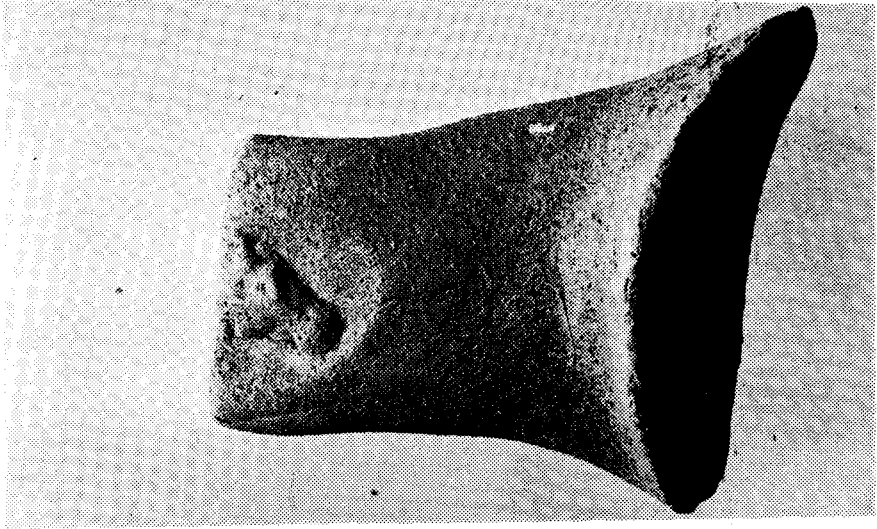
ΒΔ γωνία καὶ δυτικὴ ὄψη τοῦ τοίχου μὲ τὴ λαξευτὴ τοιχοδομία



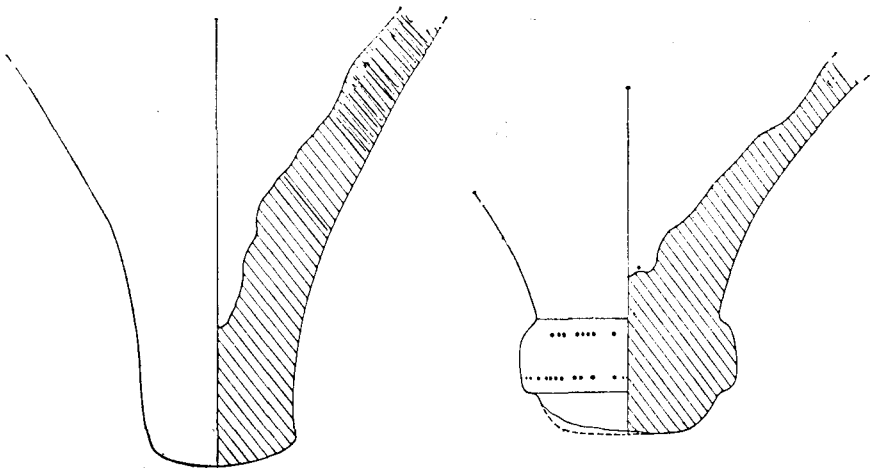
Ἡ ἄνω ἐπιφάνεια καὶ ἡ δυτικὴ ὄψη τοῦ τοίχου μὲ τὴ λαξευτὴ τοιχοδομία



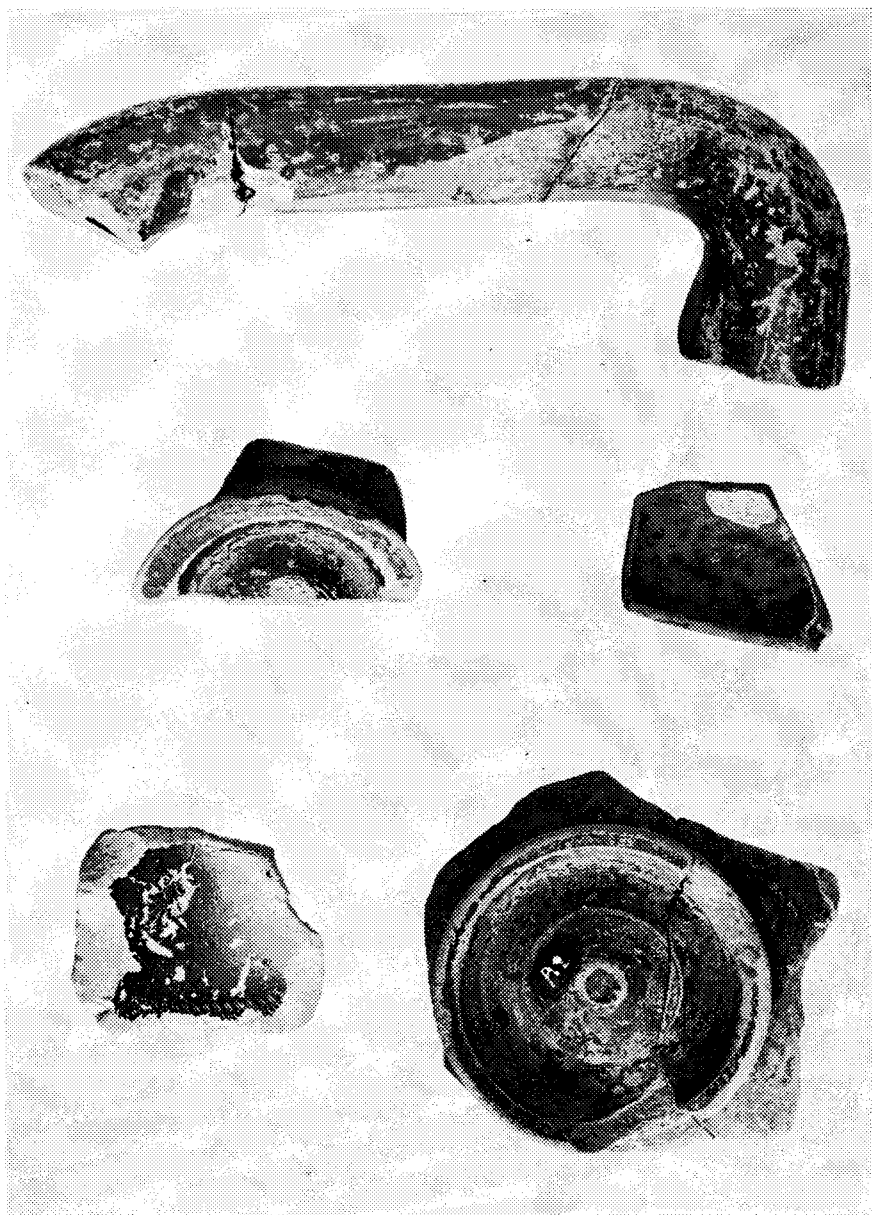
Θραύσματα ἀπὸ ἀνάγλυφα ἀγγεῖα. (Χῶρος Α)



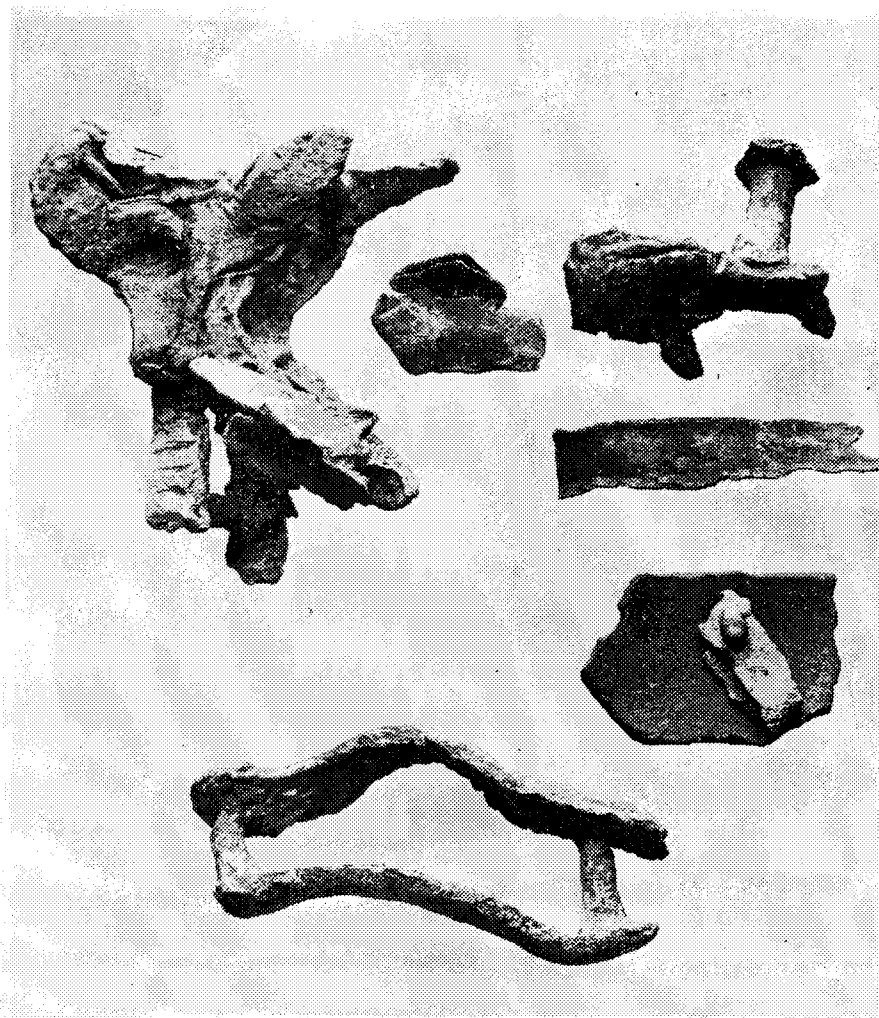
1. Λαβή άμφορέα από την Κνίδα (A3)



2. Βάσεις άμφορέων (A 14, A 7)



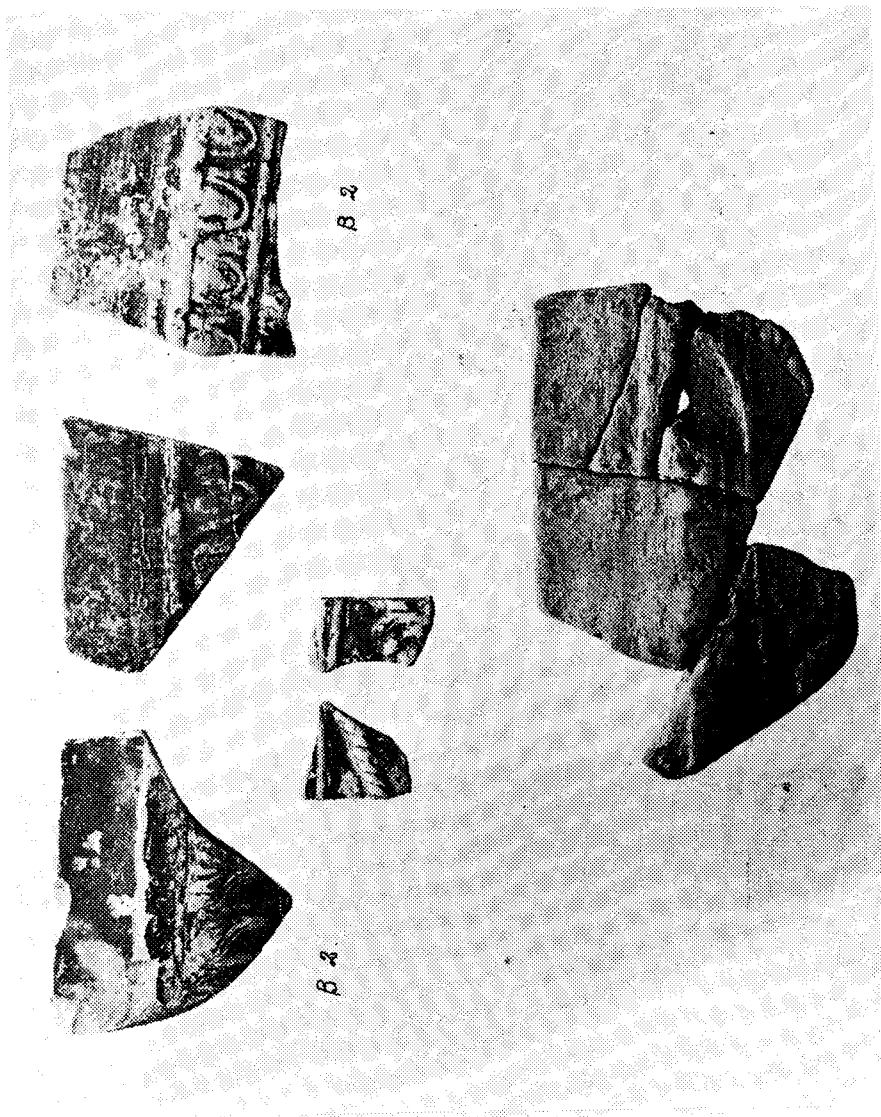
“Οστρακα από μελανόβαφα άγγειά (Χῶρος Α)



Μολύβδινοι σύνδεσμοι για τή συγκόλληση άγγείων (άπό τούς χώρους Α και Β)



Χῶρος Α. Ὁ τοῖχος μετὰ τὴ λαξευτὴ τοιχοδομία καὶ λείψανα κυκλικοῦ(;) κτίσματος



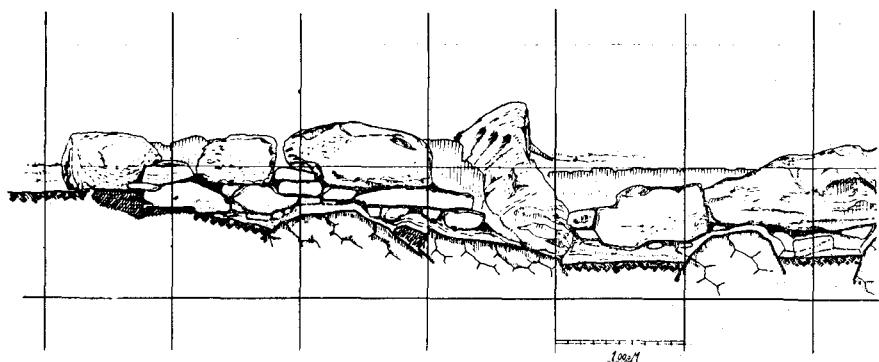
Χώρος Β. "Οστρακα από άγγεία «μεγαρικού» τύπου



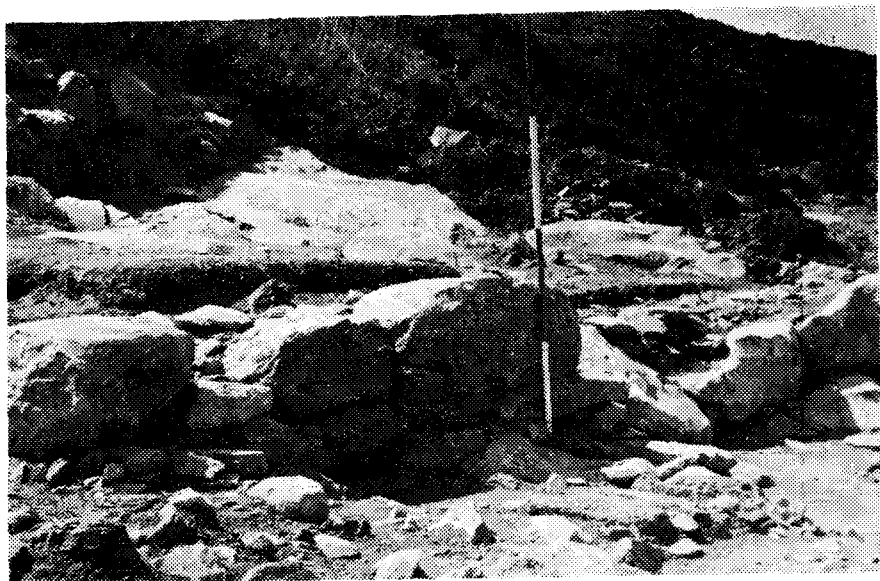
1. Ὁ «ἀναλημματικός» τοῖχος πρὶν ἀπὸ τὸν καθαρισμὸ (=χῶρος Β)



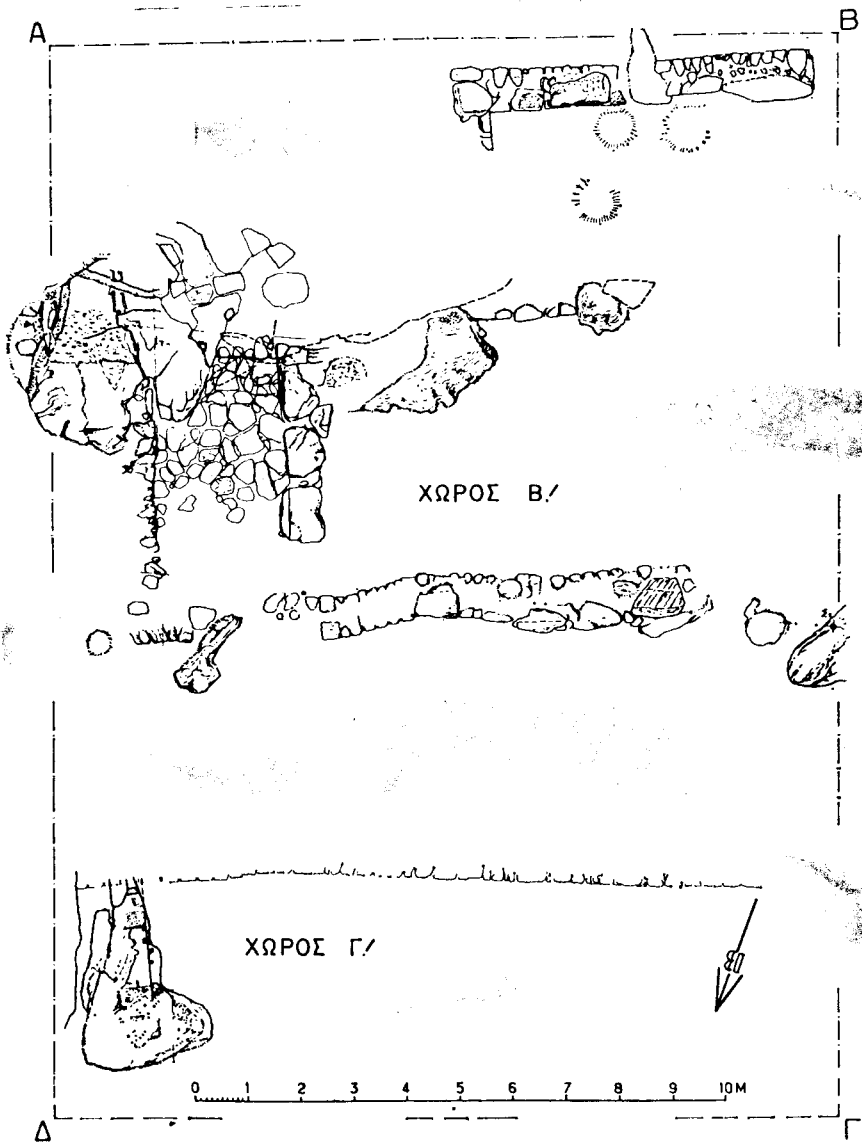
2. Ὁ «ἀναλημματικός» τοῖχος μετὰ ἀπὸ τὸν καθαρισμὸ



1) Χώρος Β. «Αναλημματικός» τοίχος (Σχέδιο Μ. Κορρέ)



2) Χώρος Β. «Αναλημματικός» τοίχος



Χῶρος Β/καὶ Γ/

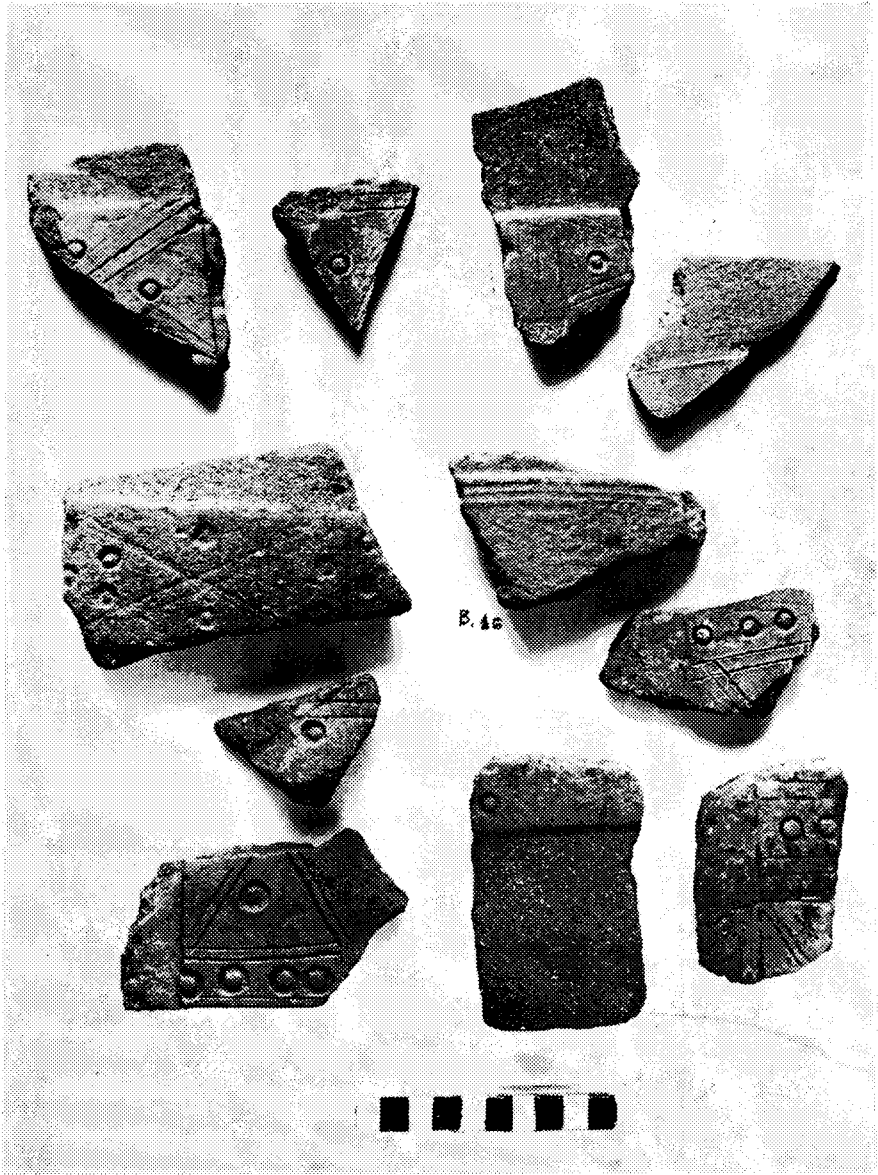
Χῶρος Β καὶ Γ (σχέδιο Μ. Κορρέ)



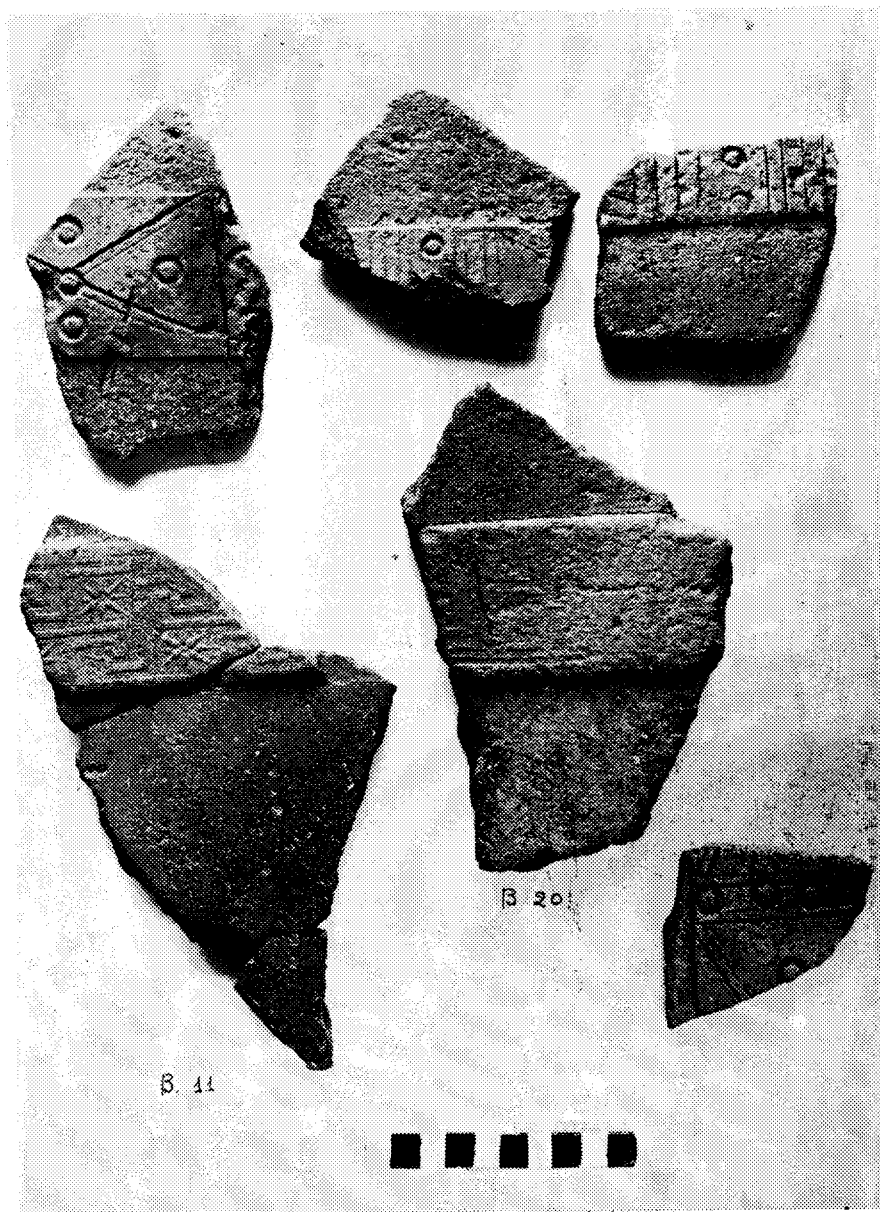
1) «Πυρά» πίθου (γ)



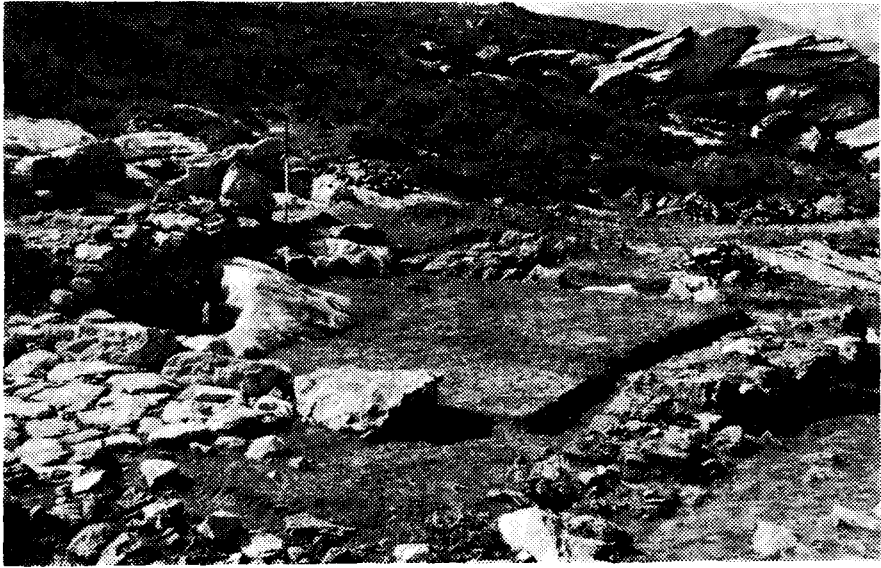
2) «Πυρές» Β από τόν «ἀναλημματικό»



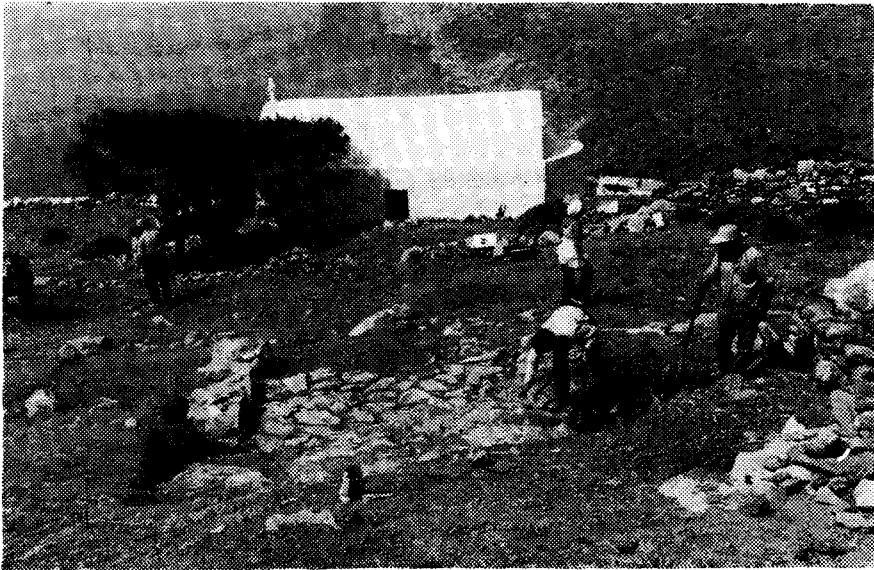
Χώρος Β. Θραύσματα από μεγάλα αγγεία με ανάγλυφη διακόσμηση



Χώρος Β. Θραύσματα από μεγάλα αγγεία με ανάγλυφη διακόσμηση

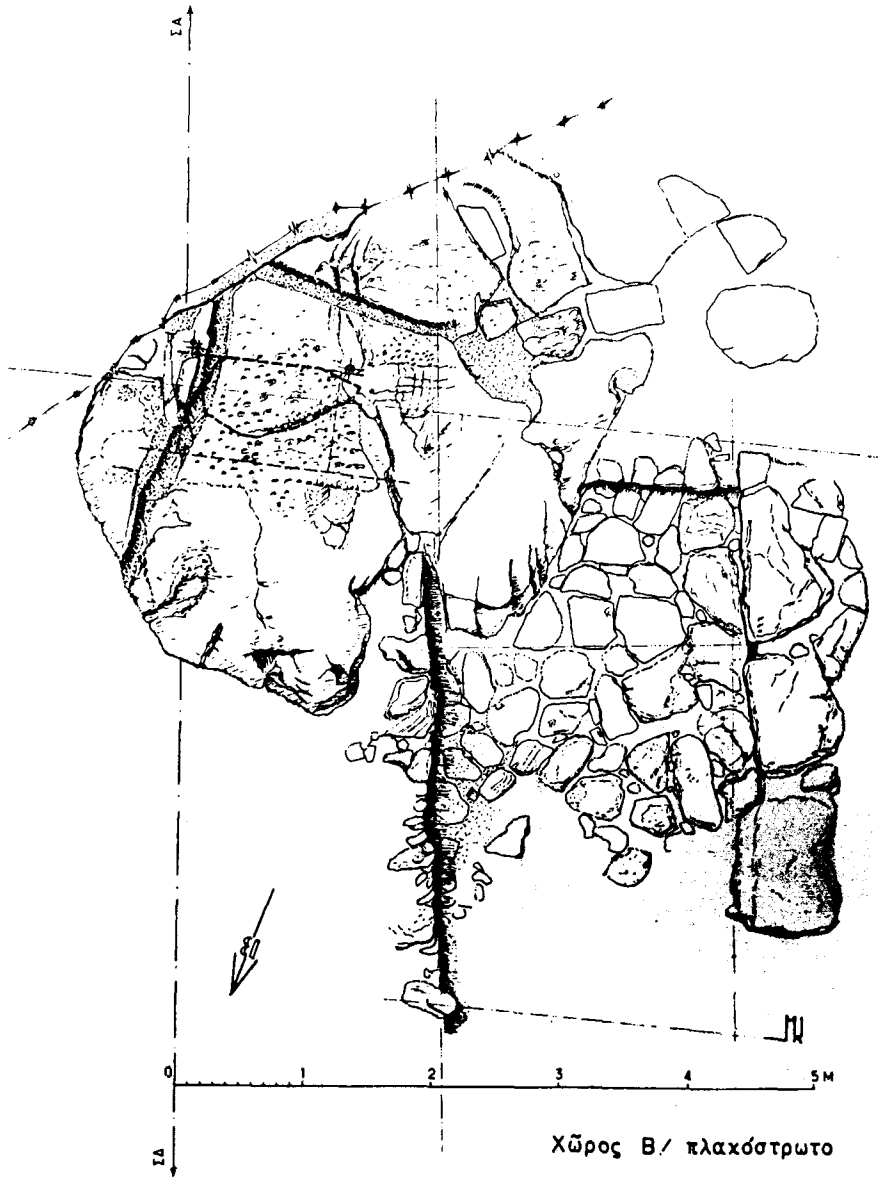


1) Χῶρος Β. Λομάτιο «εστίας», βόρειος τοῖχος καὶ πλακόστρωτο



2) Τὸ πλακόστρωτο ἀπὸ τῆ νότια

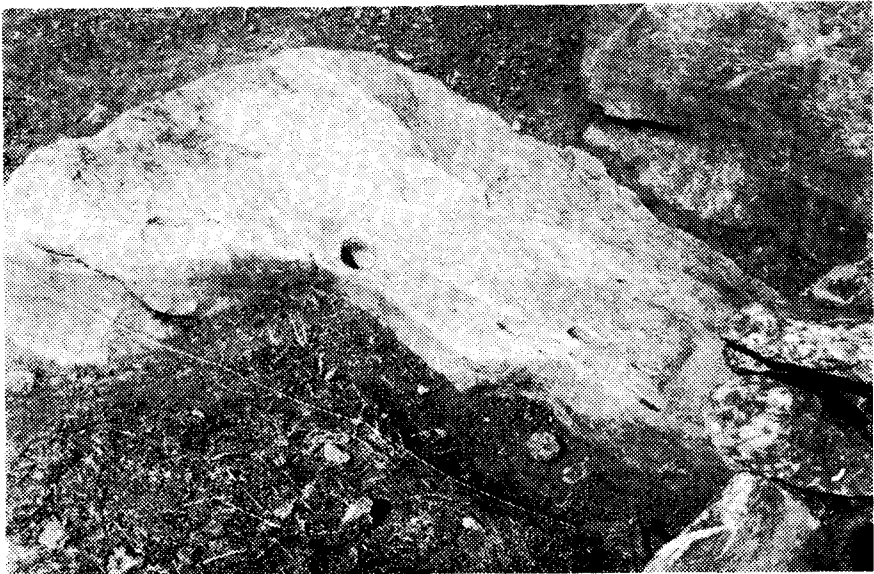
"Έκθεση ανασκαφής στην Άμοργό 1979



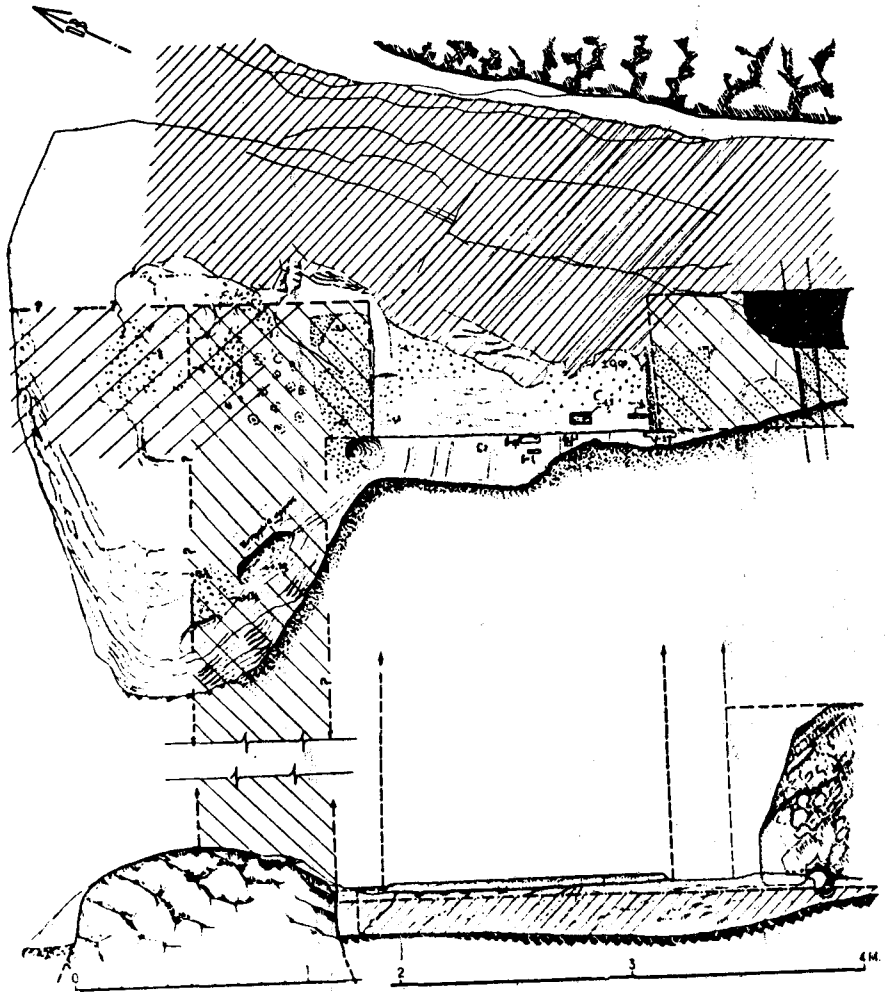
Πλακόστρωτο (σχέδιο Μ. Κορρέ)



1) Χῶρος Β. Ὁ βράχος με τὰ λαξεύματα (ἀνατολινὰ ἀπὸ τὸ πλακόστρωτο)



2) Χῶρος Γ. Κατόφλι λαξευμένο στὸ φυσικὸ βράχο



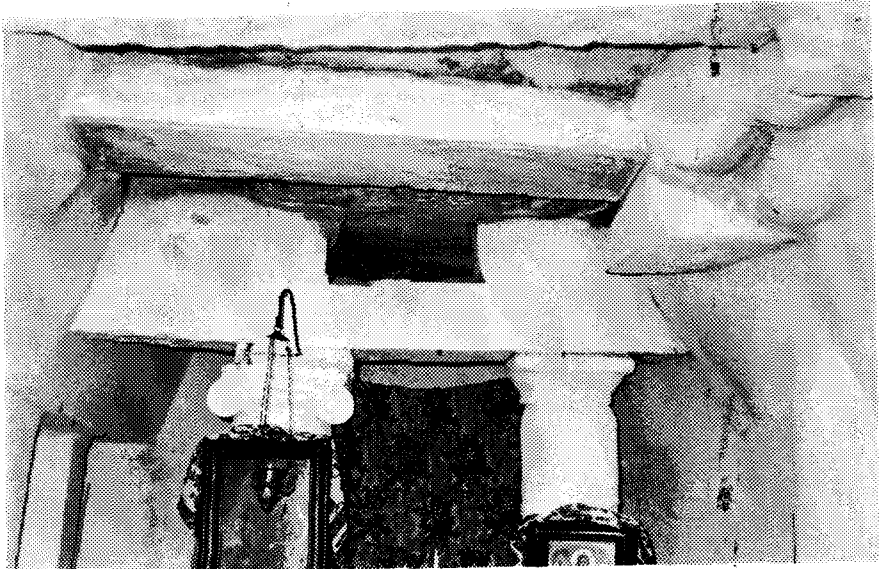
Χῶρος Γ (Σχέδιο Μ. Κορρέ)



Ἐκκλησία τῆς Παναγίας στήν Κολοφάνα (Κάτω Μεριά) κτισμένη μέ ἀρχαῖο ὕλικο
1) Ἡ πρόσοψη



2) Τό ἐσωτερικό τῆς μονόχωρης ἐκκλησίας



1.



1. και 2. Λεπτομέρειες από την ανέγερση της εκκλησίας της Παναγίας στην Κολοφάνα