

ΕΤΟΣ Δ΄.

Ἐκδίδεται
τῇ 1/18 καὶ 15/27
ἐκάστου μηνός.

Ἐν ΛΕΙΨΙΑ τῇ 16/27 Μαρτίου 1885

Τριῶν ἑξαετία
προσληρομένη
εἰς χρυσόν.

Φυλάκ. 40.
Μάρκ. 32.
Ρούβλ. 16.

Αρ. 94.

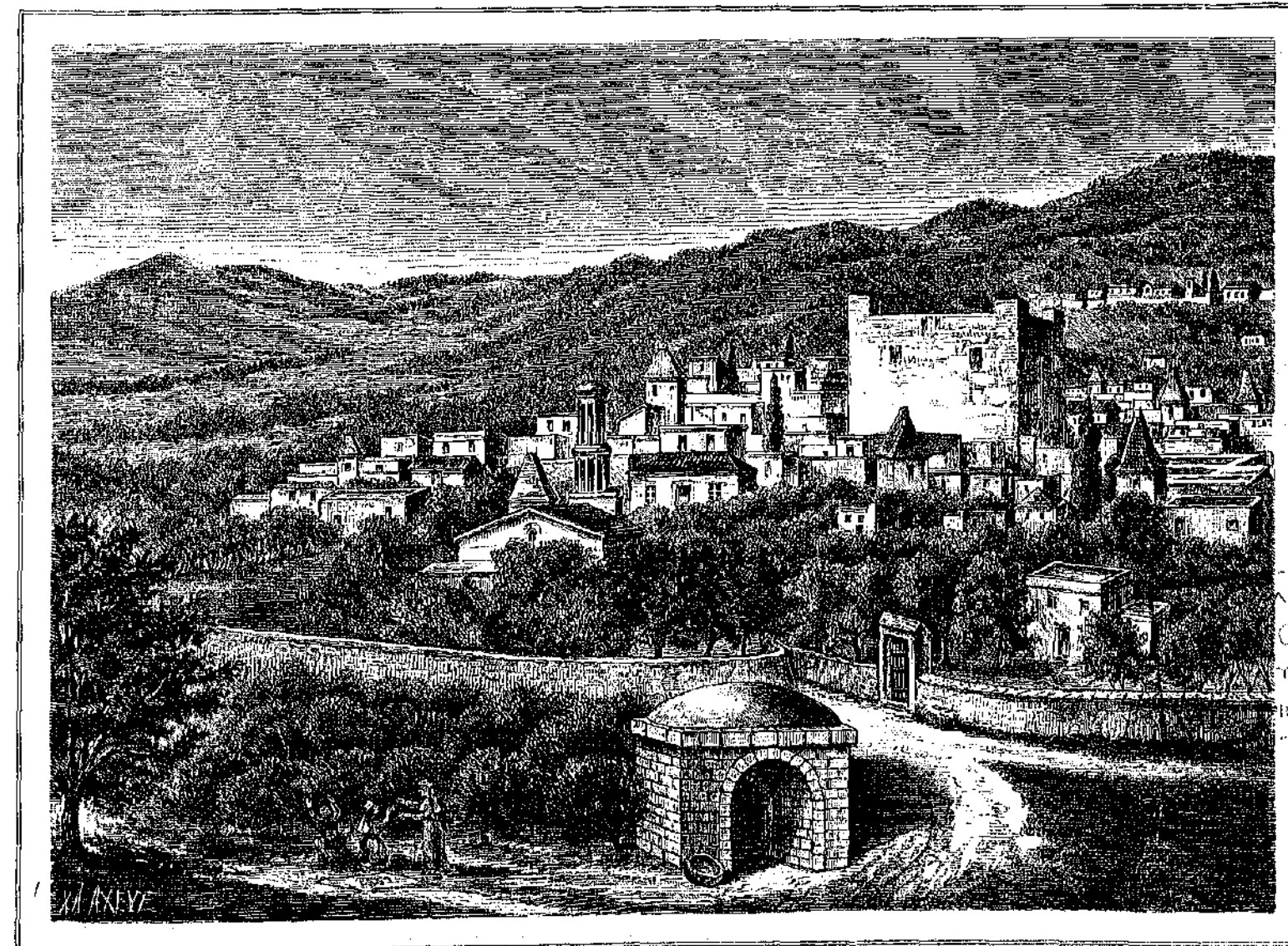
ΠΕΡΙΕΧΟΜΕΝΑ.

Ἡ νῆσος Χίος (συνέχεια). — Τὸ ἐν Βουκοβίτζ ἀρχαῖον Ἑλληνικὸν Ἐπίγραμμα.
— Τὸ Ἀρσάκειον Παρθενῶναγῶνον ἐν Ἀθήραις. — Ἡ Ἀκρόπολις τῆς Περγάμου
ἐν τῇ τελευταίῃ αὐτῆς. — Διήγησις προμήτορος. Διήγησις (τέλος). — Περὶ τοῦ

κόσμου τῶν ἐξελικόμενων ζώων. — Περὶ Καρπατίου. — Ἡ Μεγαλὴ. — Διάφορα. —
Αἰτήματα καὶ λύσεις.

ΕΙΚΟΝΕΣ.

Ἡ νῆσος Χίος (Ἡ Τουρλωτῆ). — Τὸ Ἀρσάκειον Παρθενῶναγῶνον ἐν Ἀθήραις.
— Ἡ Ἀκρόπολις τῆς Περγάμου. — Περὶ Καρπατίου. — Ἡ Μεγαλὴ.



ΝΗΣΟΣ ΧΙΟΣ (Ἐκ τῆς Τουρλωτῆς).

πνεύμα, αλλά και εν τῷ ἁγίῳ και εν τῷ ἁγίῳ και εν τῷ ἁγίῳ...

Ποῦ δὲ εἶσι οἱ ἄλλοι ἐν τῷ ἁγίῳ και εν τῷ ἁγίῳ και εν τῷ ἁγίῳ...

Ἡ ἀρχαία ἐπιστήμη τῆς Ἀρχαιολογίας και τῆς Παλαιοντολογίας...

Εἰ και δὲν ἐπαγγέλλομαι οὔτε τὸν ἀρχαιολόγον, οὔτε τὸν ιστοριοφίλον...

Τὰς ἀνωτέρω σκέψεις και τὴν ἐρασίαν ταύτην μελέτην...

τύμβιον ἀνακαλυφθῆν πρώτων ἐπὶ τοῦ τάφου τοῦ δολοφονηθέντος...

ΦΥΛΙΣ ΤΩΝ ΠΛΑΥ ΡΑ ΓΚΑΚΩΝ Ω Μ ΕΚΓΕΓΑΣΤΟΣ ΓΡΗΓΟΡΙΟ ΓΕ ΔΑΚΩΝ ΗΜΕΜΟΝΟΣ Δ ΑΓΛΑΙΟ ΕΥΣΕΒΗΝ ΕΠΙΕΜΕΝΟΥ ΕΚ ΠΡΟΓΟΝΩΝ ΤΟΥΤΩΝ ΔΕ ΚΕΥΘΕΙ ΣΤΗΝ ΗΑΕ ΔΕΓΜΙΣΚΕΙΝΩΝ ΕΥΤΥΚΤΩΣ ΑΣΡΟΥ ΔΗΠΟΥ ΕΞΑΡΤΙΣΘΕΝΤΟΣ ΘΑΝΑΤΟΙΟΥ ΝΥΝ ΔΕ ΓΕ ΝΑΙΕΙ ΟΥΡΑΝΙΟΝ ΟΝΤΟΣ ΠΑΣΤΑΣ ΑΝΟΖ. ΣΕΠΤΕΜΒΡΙΟΥ Α. Α.

Ἡ ἐν παρενθέσει λέξι ἀποθνήμι μοι ἀκατάληπτος, και ἀρίστη τούτο τοῖς ἀρμόδιοις...

Ἐπανέρχομαι εἰς τὸ κύριον ἀντικείμενον τῆς θρακίας μου ταύτης μελέτης.

Ὁ κ. Δημητρεῖος μετὰ χαρᾶς ἡμέραν τινὰ μοι ἀνήγγειλεν...

δρῶς μόνον διακρίνοντο ἐκ τοῦ σχήματος ἑλληνικά τινα στοιχεία...

Ἐξάγεται ὅτι τὸ ἐπίγραμμα ἦν ψήφισμα δημοτικοῦ Συμβουλίου...

Τῆς ἡ πόλις ἐκείνη ἢ τῶσον μεγάλη και πλουσία, ἦτις και τείχη ἐκέκτητο...

Ἐπιπλέον μοι ταύτης μελέτης. Ἐν πρώτοις δεῖται ἀναμολογήσαι...

Τὸ συμπέρασμα τέλος πάντων τούτων ἐστὶν ὅτι ἡ ἀρχαία Ἑλλάς πανταχοῦ ἀπαντάται...

Ἐγραφον ἐν Ἰασιῳ κατὰ Ἰανουάριον τοῦ 1885.

Η ΑΚΡΟΠΟΛΙΣ ΤΗΣ ΠΕΡΓΑΜΟΥ

ἐν τῇ τελεσίτητι αὐτῆς.

(Μετὰ εἰκόνας, ὄρα σελ. 344—345.)

ἐντόπιους, ἦν παρήγαγον αἱ ἐν Περγᾶμῳ τῆς μικρᾶς Ἀσίας ἀνασκαφῆσαι...

Ἡ πόλις ἐκείνη ἢ τῶσον μεγάλη και πλουσία, ἦτις και τείχη ἐκέκτητο...

Ἐπιπλέον μοι ταύτης μελέτης. Ἐν πρώτοις δεῖται ἀναμολογήσαι...

τῶν Γαλατῶν. Οἱ Ἕλληνας ἤρεσκοντο νὰ παραστήσῃ τὴν διαφοράν...

Ἐπιπλέον μοι ταύτης μελέτης. Ἐν πρώτοις δεῖται ἀναμολογήσαι...

Ἐπιπλέον μοι ταύτης μελέτης. Ἐν πρώτοις δεῖται ἀναμολογήσαι...

ΔΙΗΓΗΣΙΣ ΠΡΟΜΗΤΟΡΟΣ.

Διήγημα.

(Συνίχαια και τέλος.)

ΠΕΡΙ τῶ τέλους τοῦ ἔτους 18... μικρὸν μετὰ τὴν ἐπιπόνησιν...

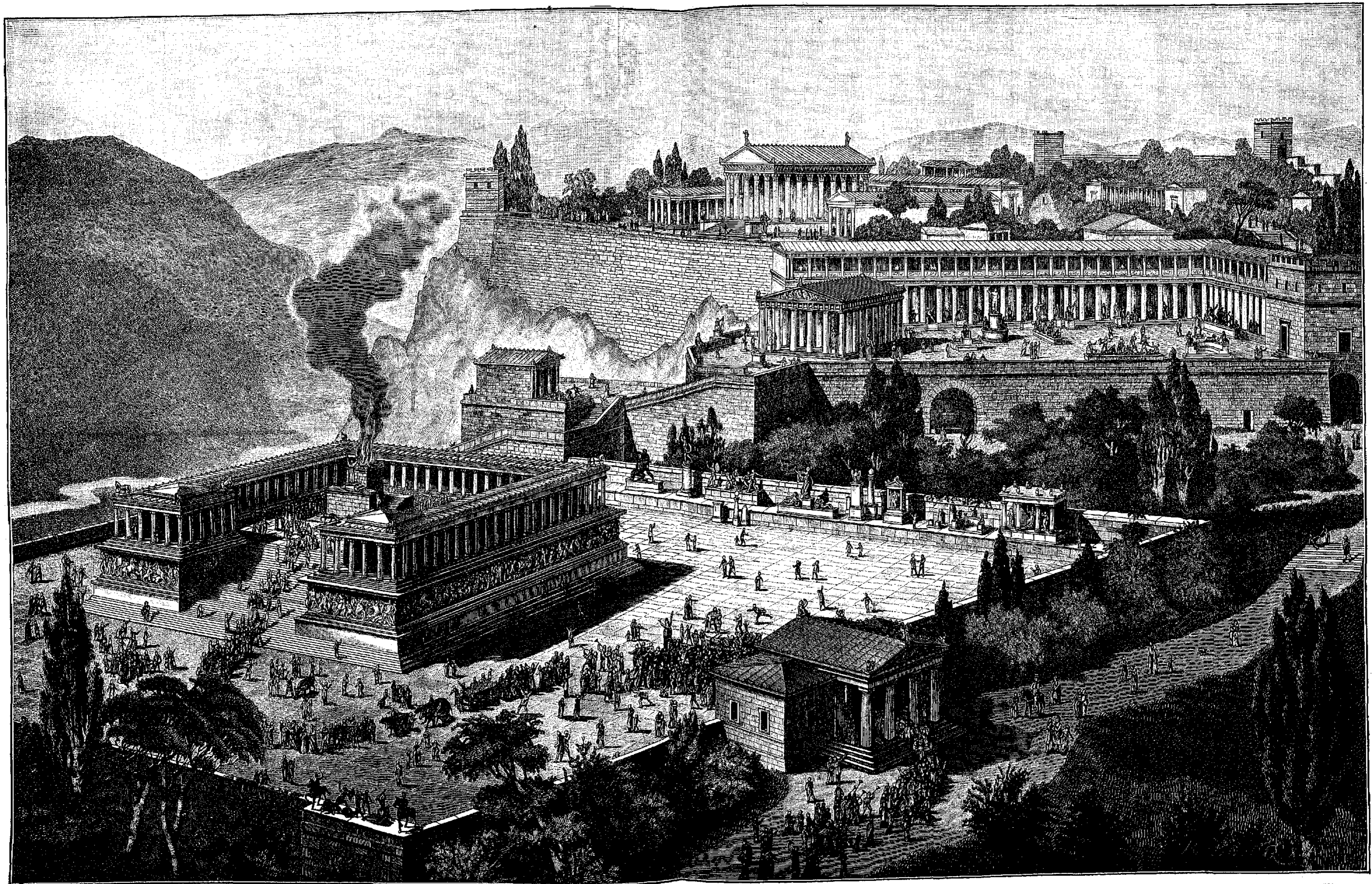
Δύο εβδομάδας μετὰ ταῦτα ἔλαβον παρὰ τῆς μητρὸς τῆς Ἀντωνίας...

Ἐν ἄλλῃς νὰ προσθήσῃς ἀκόμη τὴν Ἀντωνίαν...

Ἐνοεῖται ὅτι τὴν αὐτὴν ἐσπέραν συνοδοιμένη παρὰ γέροντος...

Ἡ Κορίνα Γ. ἀκούσασα τὸν κρότον τῆς ἀμύνης...

— Καὶ ἡ Ἀντωνία! ... ἠρώτησα ψυλοῦσεως.



ΠΕΔΙΑΣ ΤΟΥ ΣΕΛΙΝΟΥΤΟΣ.

Ο ΜΕΓΑΣ ΒΩΜΟΣ ΤΟΥ ΔΙΟΣ.

ΝΑΟΣ ΤΗΣ ΑΘΗΝΑΣ. ΝΑΟΣ ΤΟΥ ΑΥΓΟΥΣΤΟΥ.

Η ΣΤΟΑ ΤΟΥ ΑΤΤΑΛΟΥ.

ΤΕΙΧΟΣ ΚΑΙ ΠΥΡΓΟΙ.

Η ΑΚΡΟΠΟΛΙΣ ΤΗΣ ΠΕΡΓΑΜΟΥ
ΕΝ ΤΗ ΤΕΛΕΙΟΤΗΤΙ ΑΥΤΗΣ.



Fabrik eiserner Gewächshäuser, Eisenbaufabrik und Eisengiesserei.

Specialitäten

Gewächshäuser vom kleinsten Culturhaus bis zum größten Wintergarten, Veranden, Balcons, Dacheinstrucktionen, Fenster, schmiedeeiserne Thore und Gitter.

Dampf- und Wasserheizungen in Kupfer und Eisen nach bewährtesten eigenen Systemen unter jeder Garantie für Dauerhaftigkeit und Heizkraft.

Zahlreiche Referenzen. Kostenschätzungen und Zeichnungen stets gern zu Diensten.

Die Collection Spemann

Germania 4.

Die vierhundertjährige deutsche Lebens- und Kulturgeschichte geschildert. 872 groß-8-Steilen Text; 84 ganzseitige und ca. 260 illustrierte, erster Buchtitel. Das Werk ist der 4. Aufl. dieser nationalen Geschichte u. Familienbibel des Jahres 1885. In jeder Familie ein Buch. Preis 10 Mark. Verlag von J. Neumann, Neudamm 22. Spemann in Stuttgart.

BADEN-BADEN.

Längst bekannte kaiserliche Kuchsalthermen von 44-55° C. Chloridnatriumquelle von hervorragendem Gehalte. Neue Grossherzogliche Badeanstalt „Friedrichsbad“. Hauptanstellung einzig in ihrer Art in Vollkommenheit und Eleganz. Mineralische und medicinische Bäder jeder Art. — Privat-Kur-Anstalten mit Thermalbädern, Trinkhalle für Mineralwasser aller bedeutenden Heilquellen, Molkereianstalt, Milchhaus, Conversationsklub mit prachtvollen Concert-, Ball-, Les-, Restaurations- u. Gesellschafts-Sälen während des ganzen Jahres geöffnet. — Ausgehenden Cur-Orten. — Zahlreiche Kur-Anstalten jeder Art. — Jagd u. Fischerei. — Tausende von Bädern. — Reizende Spaziergänge u. Ausflüge. — Vorzügliches Klima. — Herrliche Lage. — Mittlere Jahrestemperatur: + 7,2° R.

W. DRUGULIN, LEIPSIG

IMPRIMERIE ORIENTALE FONDERIE DE CARACTÈRES

PREMIERS PRIX: PARIS 1867. PHILADELPHIE 1876. LEIPSIG 1879.

Le fond de ce genre de l'établissement, qui comprend actuellement 185 caractères orientaux, 205 caractères allemands et 394 caractères romains, total 584 caractères différents, est toujours augmenté par des acquisitions et en partie par la production originale de caractères nouveaux. Les caractères allemands et romains comprennent toujours les caractères particuliers des langues scandinaves et roumaines. Des échantillons de caractères et d'impressions de même que plus et de meilleures sont toujours exhibés gratis et franco sur demande.

1. Amharique	11. Copse	25. Kurarien	37. Hébraïque	49. Nestorien	61. Samaritain
2. Arghis	12. Car. cunéiformes assy.	26. Finnois	38. Héroglyphes	50. Norvégien	62. Sanacrit
3. Arghis-sonon	13. Car. cunéiformes babil.	27. Français	39. Hindouani	51. Ouciale grecque	63. Soudois
4. Arabe	14. Car. cunéiformes pers.	28. Géorgien	40. Hongrois	52. Palmyrien	64. Sarréen
5. Arménien	15. Cypriote	29. Glagolitique	41. Pélopie	53. Pélopie	65. Soudien
6. Arménien	16. Cypriote	30. Oublique (anc.)	42. Indien	54. Persan	66. Syriacque
7. Assyrien	17. Cypriote	31. Grec (anc. et mod.)	43. Koufique	55. Pélopie	67. Tatar
8. Bengali	18. Danois	32. Grec (anc. et mod.)	44. Letton	56. Polonois	68. Tibétien
9. Birman	19. Espagnole	33. Hébreu	45. Lithuanien	57. Portugais	69. Turc
10. Bulgarien	20. Extrarabique	34. Hébreu (anc.)	46. Népalais	58. Rabbinnique	70. Yalaghe
11. Brésilien	21. Égyptienne	35. Hébreu-néerlandais	47. Mandchou	59. Runique	71. Wendique
12. Bulgare	22. Égyptienne	36. Hébreu écriture	48. Mexicain	60. Russe	72. Zend

Selbstthätige Zimmerfontaine mit Blumenisch und Aquarium Neu! Originell!

Vorzüglichste Leistung Elegante Ausführung.

Die Tischwerke geben ich auch zu schon vorhandenen Aquarien wie zu Springbrunnen für

Landhäuser Besitzer von Villen oder allein ab illustrierte Prospekte gratis und franco.

LOUIS HEINRICH ZWICKAUYS.

ΑΓΝΗΣ ΣΜΙΘ ΒΛΕΜΜΑΤΑ ΕΠΙ ΤΟΥ ΕΛΛΗΝΙΚΟΥ ΒΙΟΥ ΚΑΙ ΤΗΣ ΕΛΛΗΝΙΚΗΣ ΤΟΠΟΓΡΑΦΙΑΣ.

ΠΕΡΙΕΧΟΜΕΝΑ ΤΩΝ ΚΕΦΑΛΑΙΩΝ.

Τριτομια εν τῷ Ἀτλαντικῷ Ὑκεανῷ — Πρώται ἐντοπώσεις ἐν Ἀθήναις — Ἐν Ἀθήναις — Τὸ Σόονιον καὶ ὁ Ἰμμητιός — Ὁ Μαραθῶν καὶ ἡ Αἴγινα — Ὁ Ἰσθμὸς τῆς Κορινθῶν καὶ ἡ Ἀκροκόρινθος — Αἱ Μυκῆναι καὶ ἡ Ἀργολικὴ πεδιάς — Ἐν Σπάρτῃ — Παρὰ τὸν Ταύγετον — Ἐπὶ τῆς Ἰθάκης — Τὸ Πάσσα ἐν μονῇ — Ἀπὸ τῆς μονῆς εἰς Κρέκι — Ἐν Ὀλομπία — Ἀπὸ Ὀλομπίας εἰς Μέγα Σπῆλαιον — Ἐκδρομὴ εἰς τὴν Στόγα — Ἑλληνικὴ φιλοφροσύνη — Δασγέριαι — Θόλλα ἐπὶ τοῦ Παρνασσῶ — Ἀπὸ τοῦ Παρνασσῶ εἰς Κέρκυραν — Ἡ γλῶσσα καὶ ὁ χαρακτήρ τῶν νεωτέρων Ἑλλήνων — Τρόπος τοῦ περιηδῆσαι ἐν Συρία καὶ ἐν Ἑλλάδι.

Μετάφρασις Ἰ. ΠΕΡΒΑΝΟΓΛΟΥ.

Τὸ παρὸν βιβλίον, ἐκ 18 τοπογραφικῶν φύλλον ἐκ σχῆμα μεγάλου 8^{ου} συγκείμενον, καὶ περιέχον πολλὰς καλλιτεχνικὰς εἰκόνας καὶ χάρτην τῆς Ἑλλάδος, ἐν Ἀγγλίᾳ ἐπὶ τοῦτῳ κατασκευασθέντα, ἐξεδόθη κομψῶς καὶ πολυτελῶς δεδεμένον.

Τῆς Φεβρουαρίου 7.

ΕΝ ΛΕΙΨΙΑ ΤΥΠΩΣ Γ. ΔΡΟΥΓΟΥΛΙΝΟΥ.

M. MINGHETTI.

Τὰ πολιτικὰ κόμματα καὶ ἡ τούτων ἐπέμβασις εἰς τὰ τῆς δικαιοσύνης καὶ τῆς διοικήσεως.

Μετάφρασις ἐκ τοῦ Ἰταλικῶ καὶ εἰσαγωγή

Γ. Μενουφου διδάκτορος τῆς Νομικῆς.

ΕΝ ΛΕΙΨΙΑ

W. DRUGULIN 1885.

Ἐβρητα παρὰ τῆ τοπογραφίᾳ W. DRUGULIN ἐν Λειψία, καὶ τιμᾶται φράγμα 5.

ΑΓΓΕΛΙΑ.

Ἐπιχειροῦντες προσεχῶς νὰ ἀγάγωμεν εἰς φῶς τὸ πρῶτον τῆς Γερμανικῆς γλώσσης Συντακτικὸν ἐν τῇ Ἑλληνικῇ, ὅ ἡ παντελής ὡς μὴ ὀφθαλμὸν ἑλλείψει παροίγνωστος ἤδη τυγχάνει οὖσα, ἐξαιτούμεθα πρὸς τοῦτο τὴν βλιτικὴν παντὸς φιλομουσοῦ ἀμογενοῦς συνδρομῆν.

Τὸ ἔργον τοῦτο, ὡς οἶόν τε εὐμεθῶς ἐπετετραγαμένον μετὰ θερμῶν Γερμανικῶν τε καὶ Ἑλληνικῶν, μικρῶν διαλόγων καὶ διαφόρων ἀναγνωσμάτων Γερμανικῶν, ἐν τέλει δὲ καὶ λεξιλογίου Ἑλληνο-Γερμανικοῦ, ἐκδίδεται εἰς ἔγδον εἰς 13 δὲ τοπογραφικὰ φύλλα ἀνερχόμενον, τιμᾶται μαρκῶν 9.

Ἐν Λειψία κατὰ Φεβρουάριον 1885.

Δ. Η. ΟΙΚΟΝΟΜΙΔΗΣ.

Συντάκτης Δρ. Γ. ΠΕΡΒΑΝΟΓΛΟΣ ἐν ΛΕΙΨΙΑ. ELSTER-STR. 18.

Χαρτοπωλεῖον Β. ΣΙΓΙΣΜΟΥΝΔΟΥ ἐν Βερολίῳ, Φραγκοφόντῃ καὶ Ααψία. — Τύποις Γ. ΔΡΟΥΓΟΥΛΙΝΟΥ ἐν Λειψία.