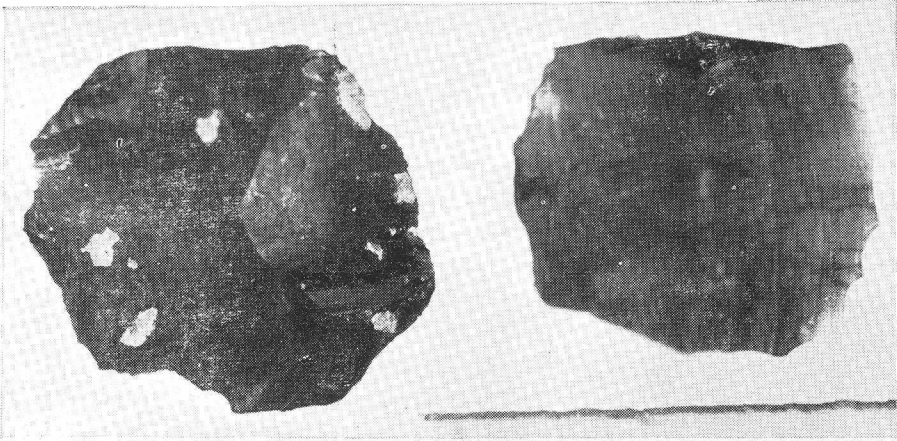


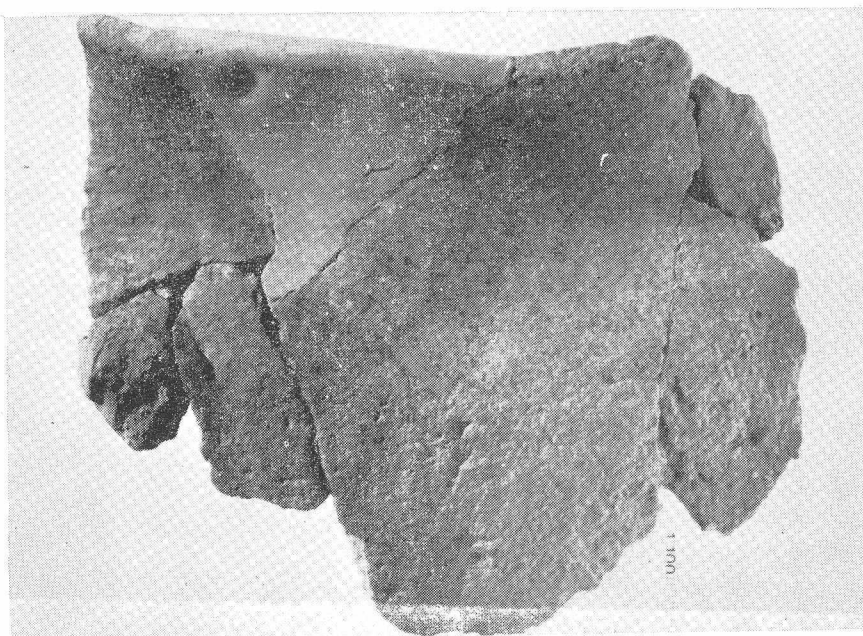
Χαλκίς. α. Τείχη στη βόρεια πλευρά της πόλης και μία από τις εισόδους
β. Τείχη στη βόρεια πλευρά και πύργος



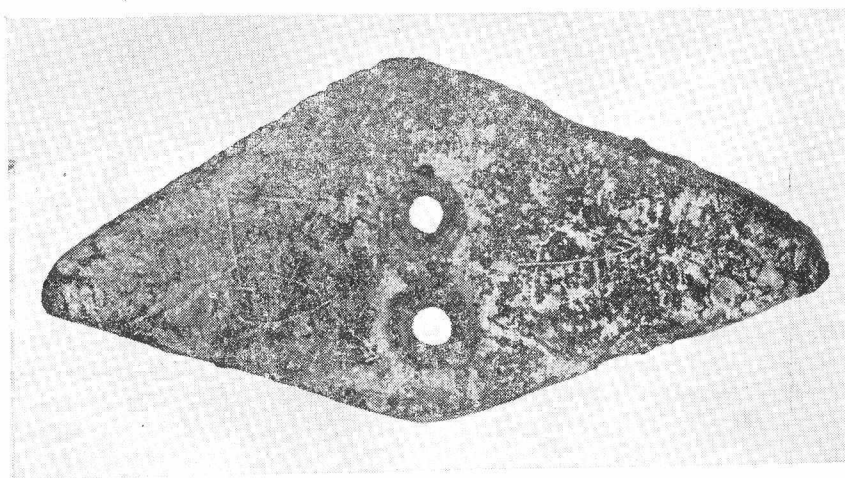
Χαλκίς. Πύργος στο βόρειο τείχος της πόλης



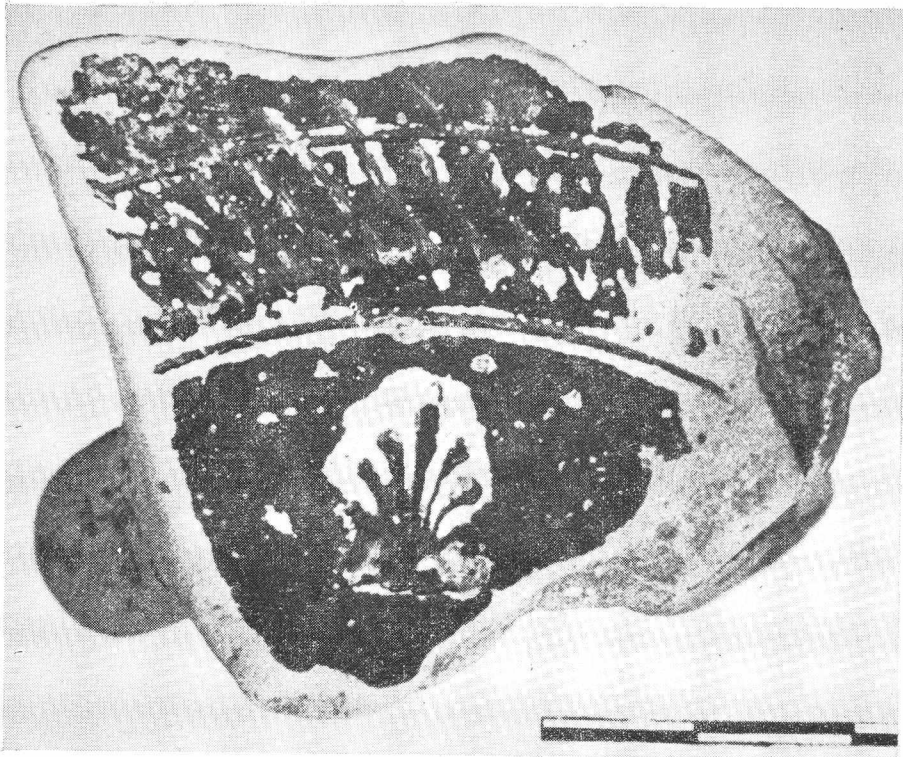
Ανασκαφή Βασιλικής. Οψιανοί



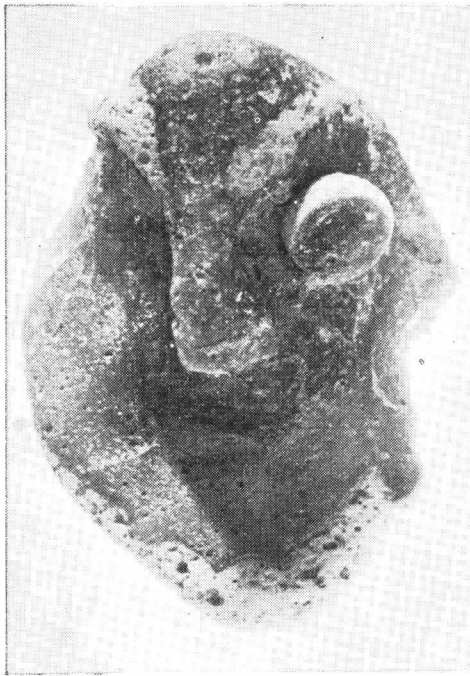
α. Όστρακο από χειροποίητο προϊστορικό σκεύος



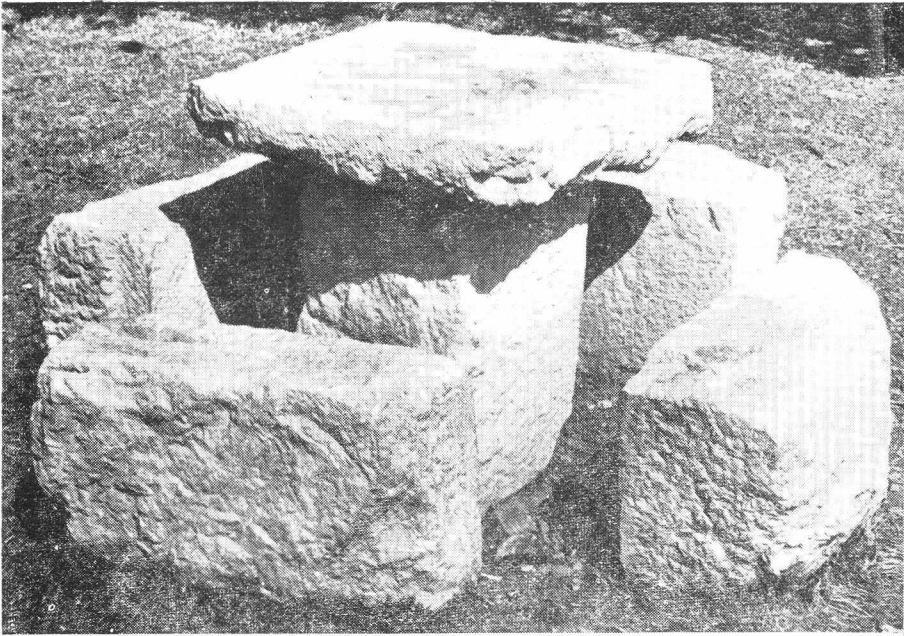
β. Ρόμβος μολύβδινος με εγχάρακτες παραστάσεις



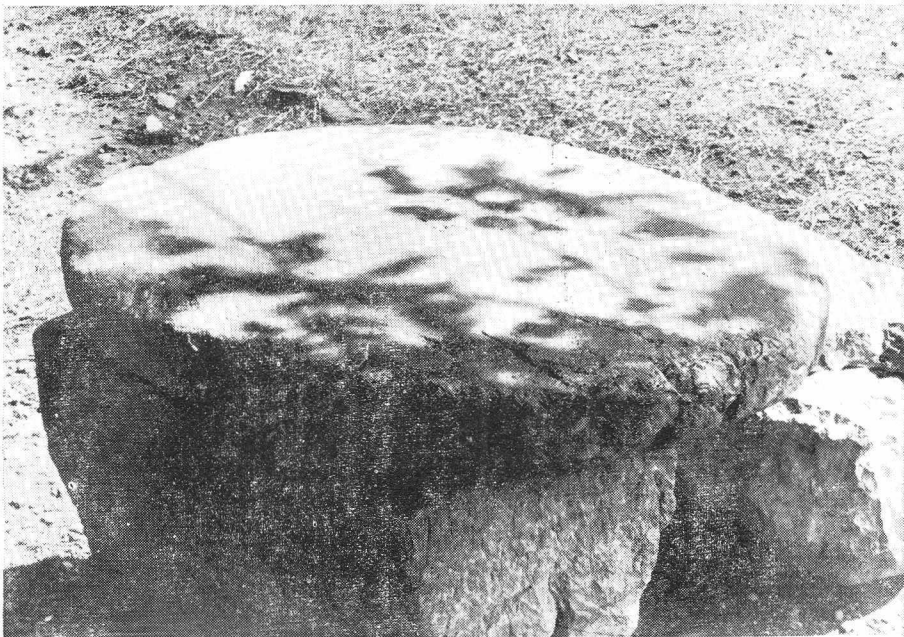
α. 'Οστρακο υστεροκλασσικό με έντυπη διακόσμηση
β. 'Οστρακο ελληγιστικό, άβαφο, από αγγείο αποθηκευτικό



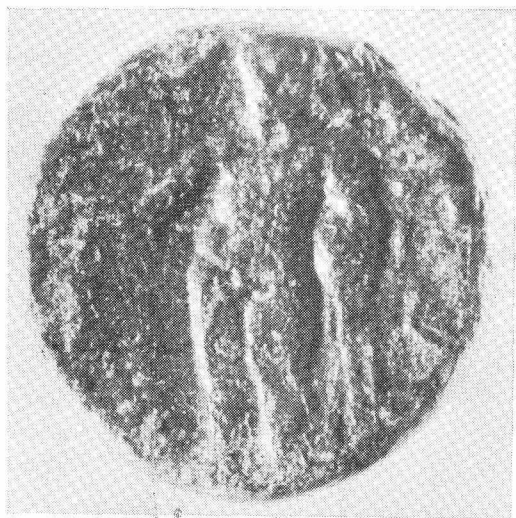
Μικρό κεφάλι ειδωλίου από μπλέ υαλόμαζα
α. πρόσθια όψη. β. πλαϊνή όψη.
γ. Λαβές σκευών



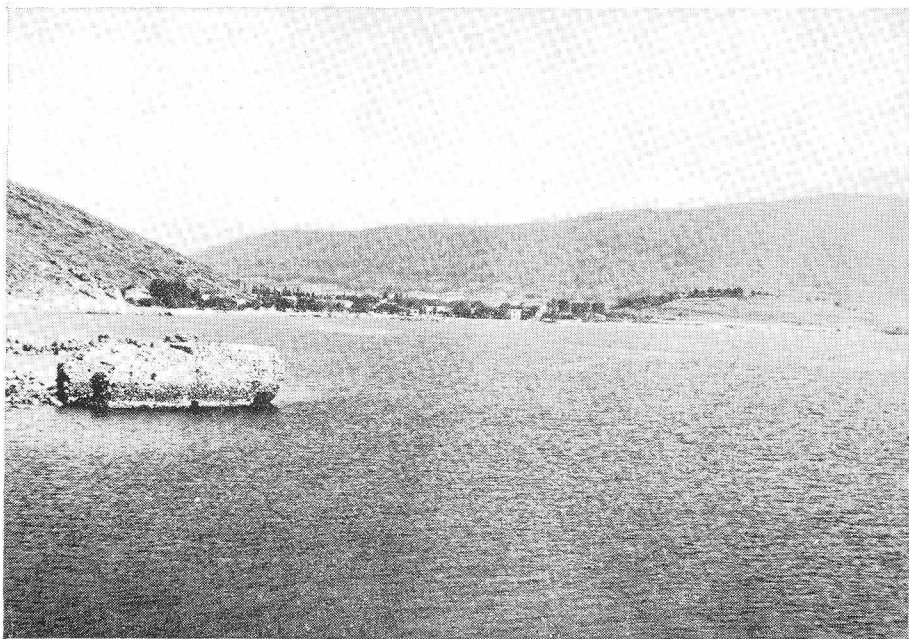
α. Δόμοι και ορθογώνια πλάκα μεταφερμένοι από το λόφο Αγ. Τριάδας στα Κωστέικα.



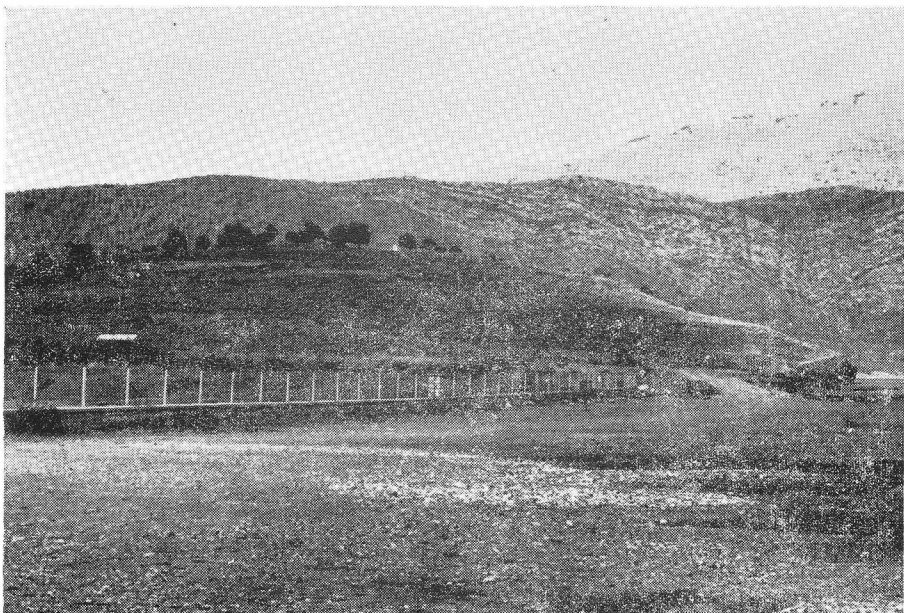
β. Δόμοι και κυκλική πλάκα μεταφερμένοι από το λόφο Αγ. Τριάδας στα Κωστέικα.



Νομίσματα των Αιτωλών ελληνιστικής περιόδου.



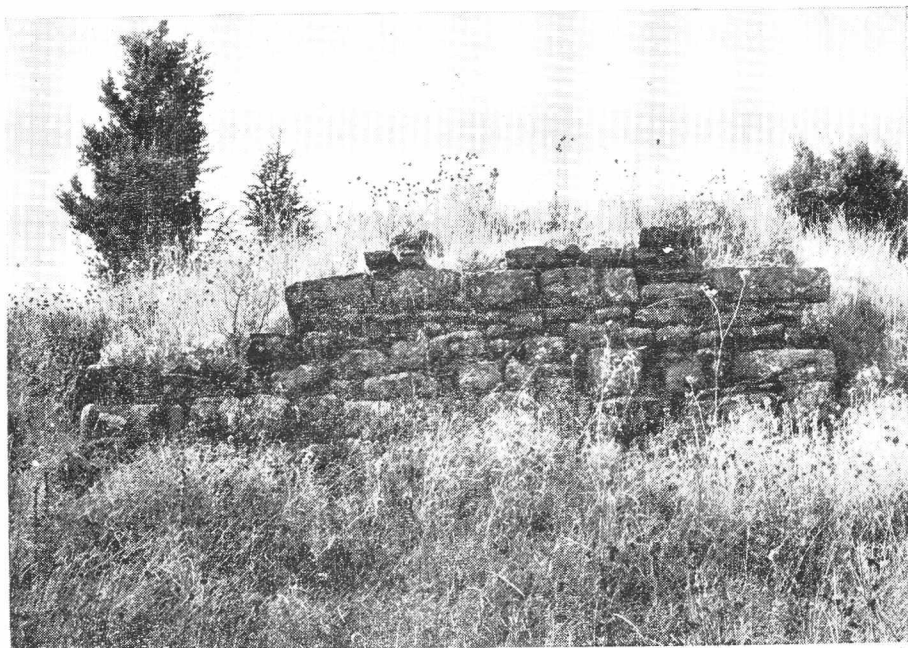
α. Κάτω Βασιλική. Ο λόφος της Αγ. Τριάδας και το χωριό από τη θάλασσα του Πατραϊκού



β. Κάτω Βασιλική. Ο λόφος της Αγ. Τριάδας από ΝΔ.



α. Κάτω Βασιλική. Ο λόφος της Αγ. Τριάδας από τα Κωστέινα



β. Τμήμα βυζαντινού (;) τείχους στο λόφο Αγ. Τριάδας



α. Λόφος Αγ. Τριάδας. Ο χώρος πριν αρχίσουν οι εργασίες ανασκαφής.



β. Λόφος Αγ. Τριάδας. Πρώτες τομές εξωτερικά της αψίδας



α. Η αψίδα της βασιλικής από ΝΑ.



β. Η αψίδα της βασιλικής από Α με τις τρεις μεσαίες αντηρίδες.



α. Το τμήμα της βασιλικής που έχει ανασκαφεί από Δ.



β. Το τμήμα της βασιλικής που έχει ανασκαφεί από ΝΔ.



α. Το ΝΑ τμήμα της βασιλικής από Α.



β. Το ΝΑ τμήμα της βασιλικής από Δ.



α. Το ΒΑ τμήμα της βασιλικής από Δ.



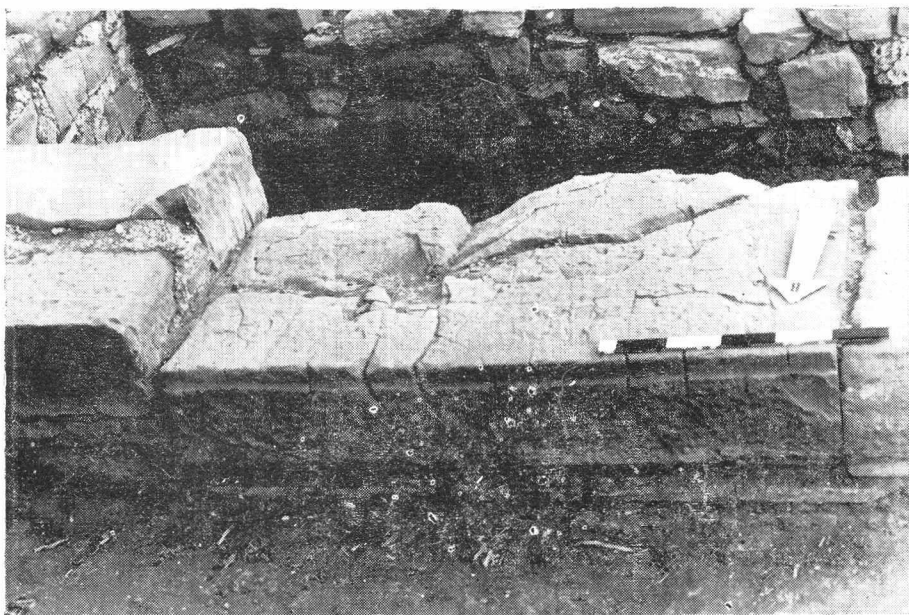
β. Καθώς η ανασκαφή συνεχίζεται στο νότιο κλίτος



α. Η τοιχοδομία της αψίδας εξωτερικά καθώς και της πρώτης από ΝΑ αντηρίδας



β. Η εξωτερική τοιχοδομία του ΜΝ ναΐσκου και τάφος



α. Δόμος από αρχαίο κτίσμα με περιταίνια και άπεργο σε δεύτερη χρήση.



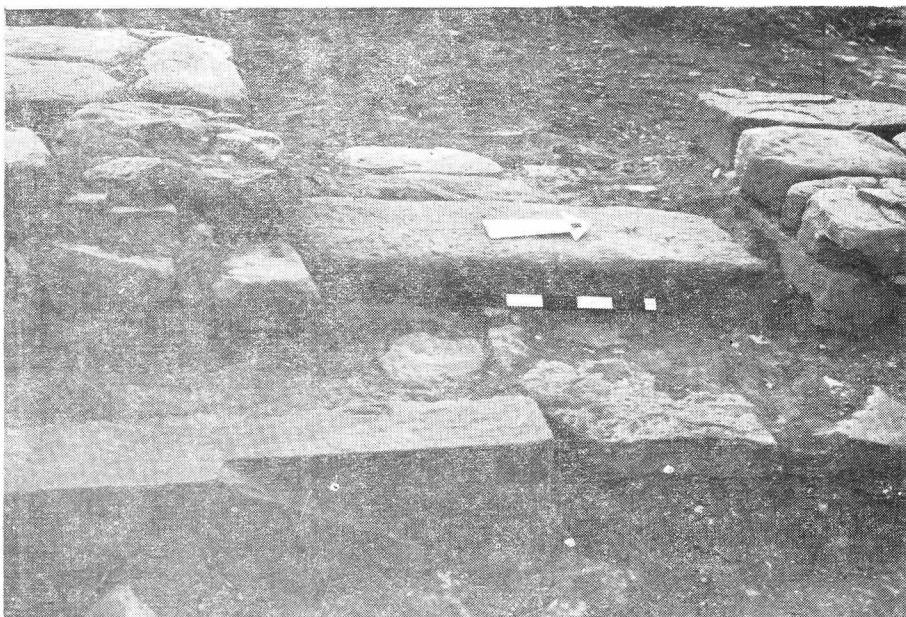
β. Πήλινη πλάκα δαπέδου.



| Στυλοβάτης μεταξύ κεντρικού και νότιου κλίτους.



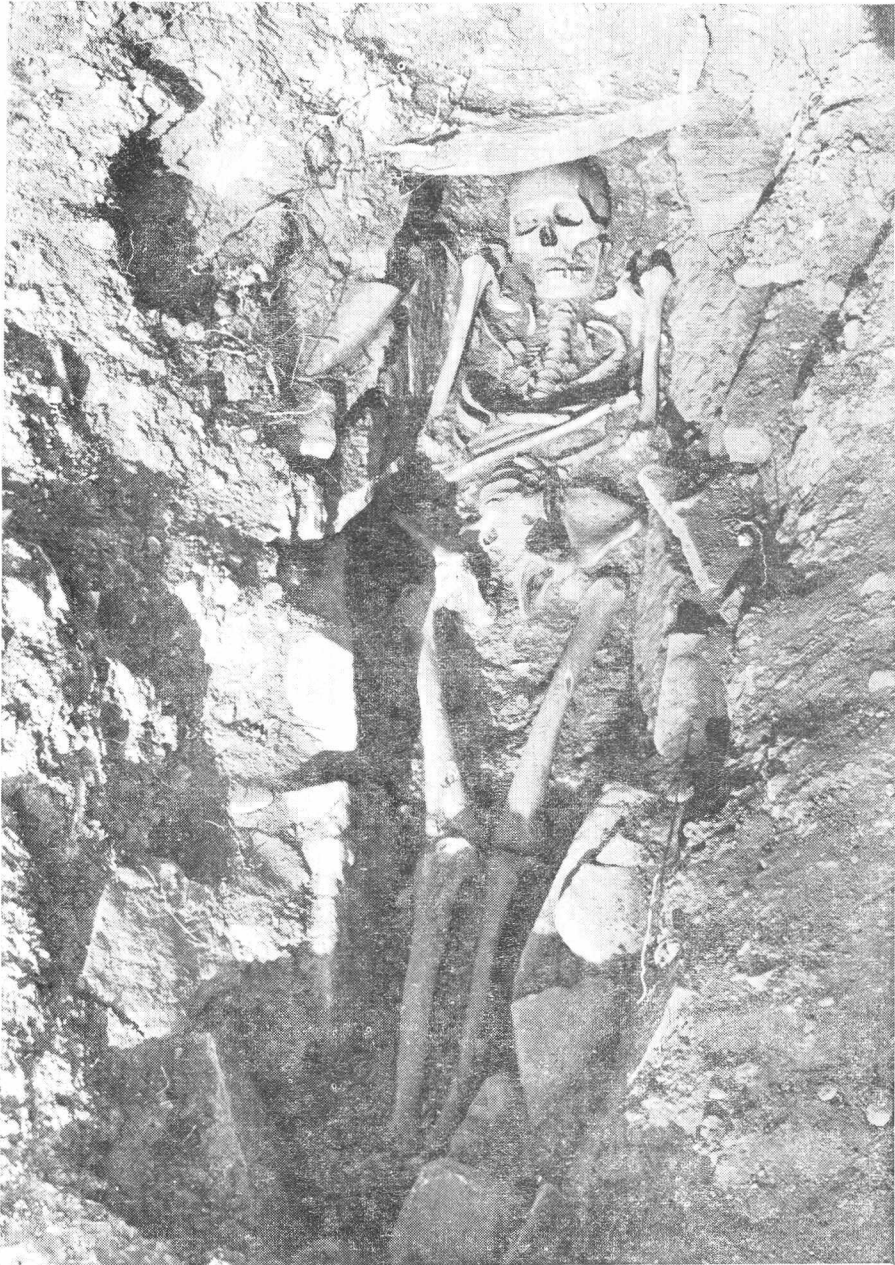
Τα θεμέλια της δυτικής πλευράς της βασιλικής.



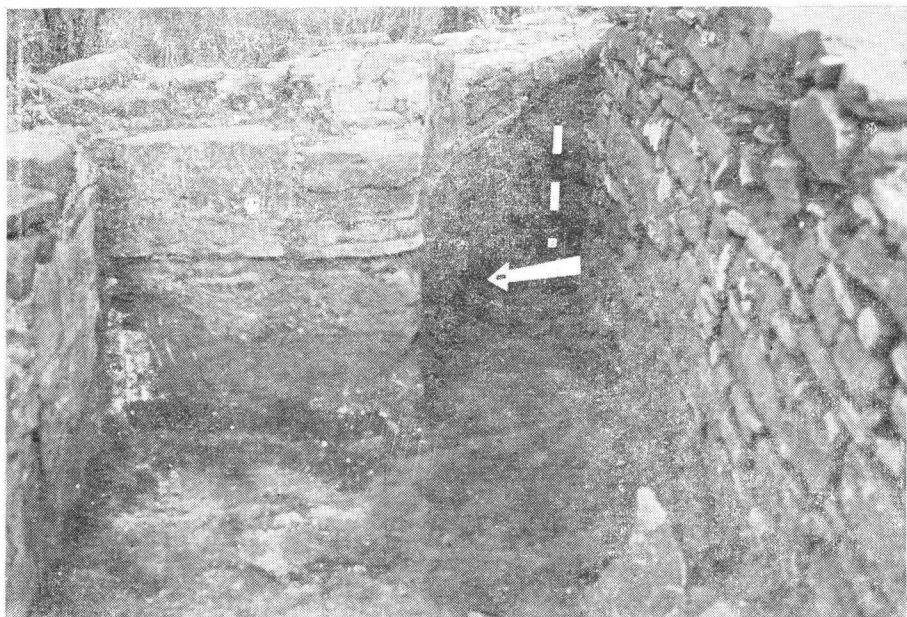
α. Το κατώφλι της δυτικής εισόδου του MN ναΐσκου από Α.



β. Το εσωτερικό της αψίδας του MN ναΐσκου.



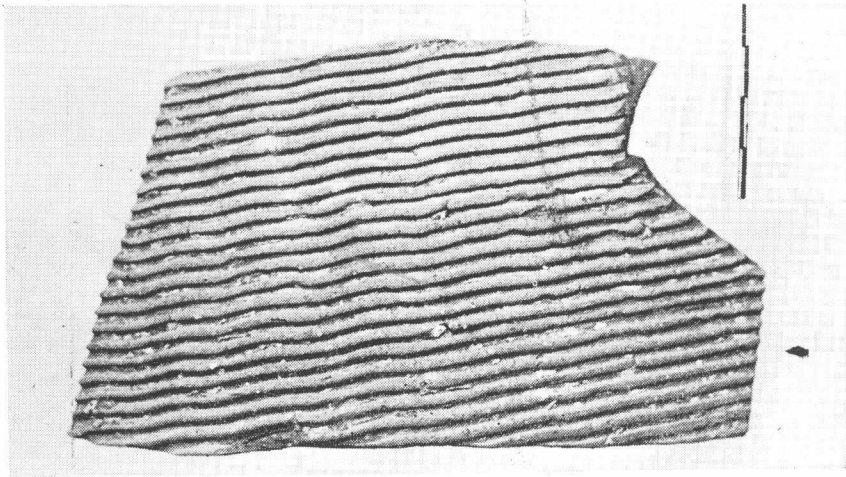
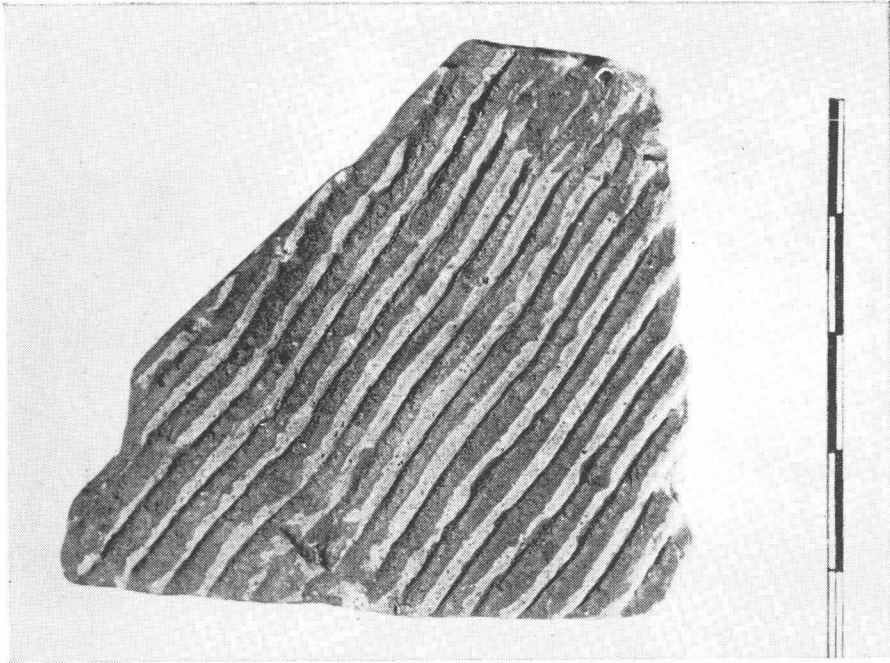
Σκελετός του τάφου E1 στη ΒΑ πλευρά της βασιλικής (χώρος E).



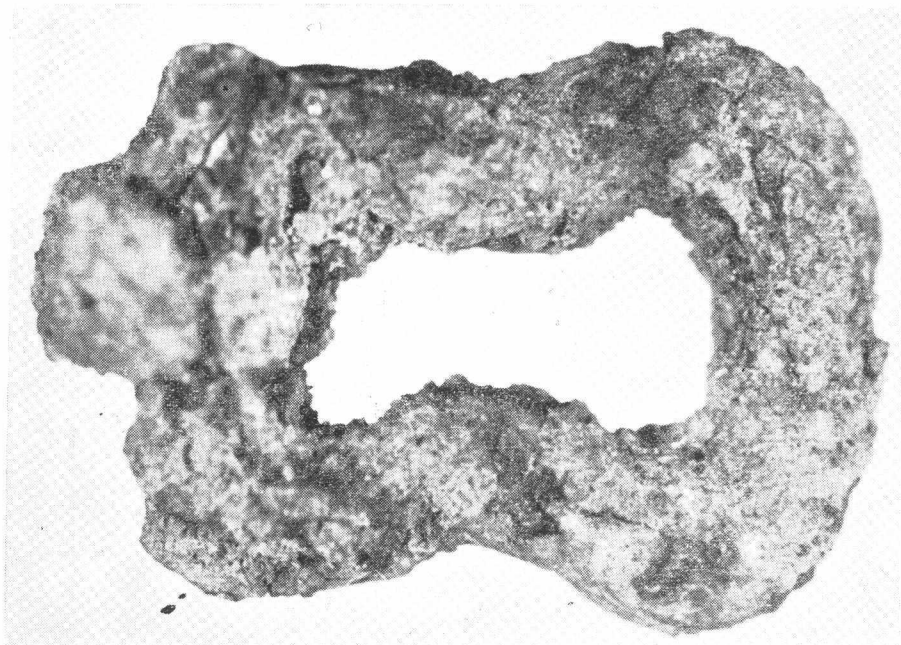
α. Το σημείο συνάντησης του εσωτερικού της αψίδας της βασιλικής και του βόρειου εξωτερικού τοίχου του ΜΝ ναύσκου.



β. Το πλακοστρωμένο δάπεδο της Εστίας.



α-β. Όστρακα παλαιοχριστιανικής περιόδου.



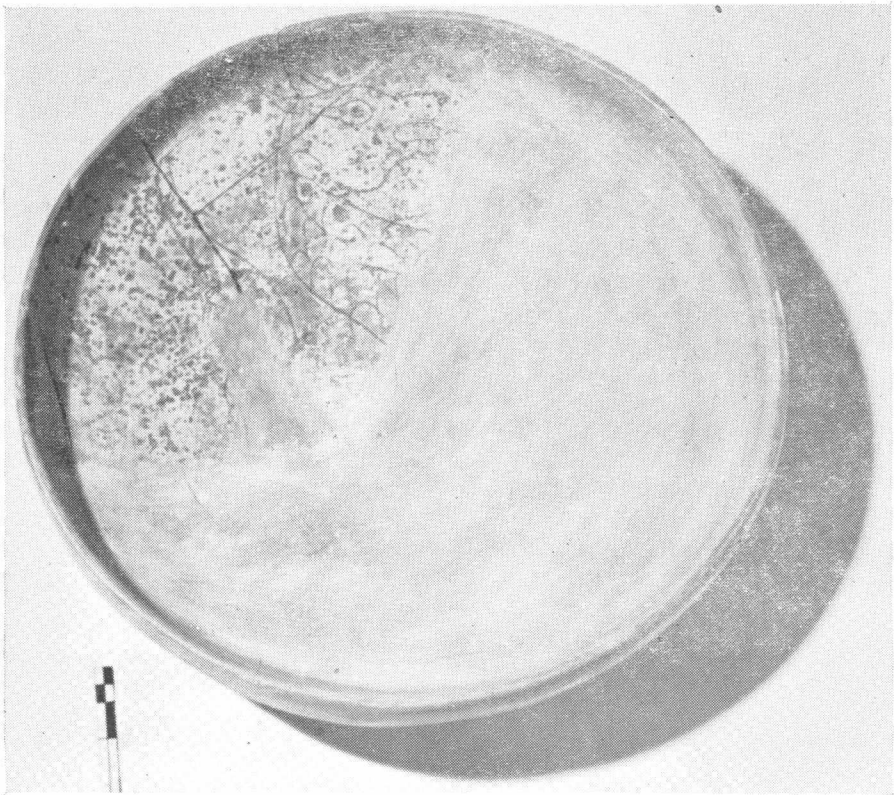
α. Σιδερένια πόρπη.



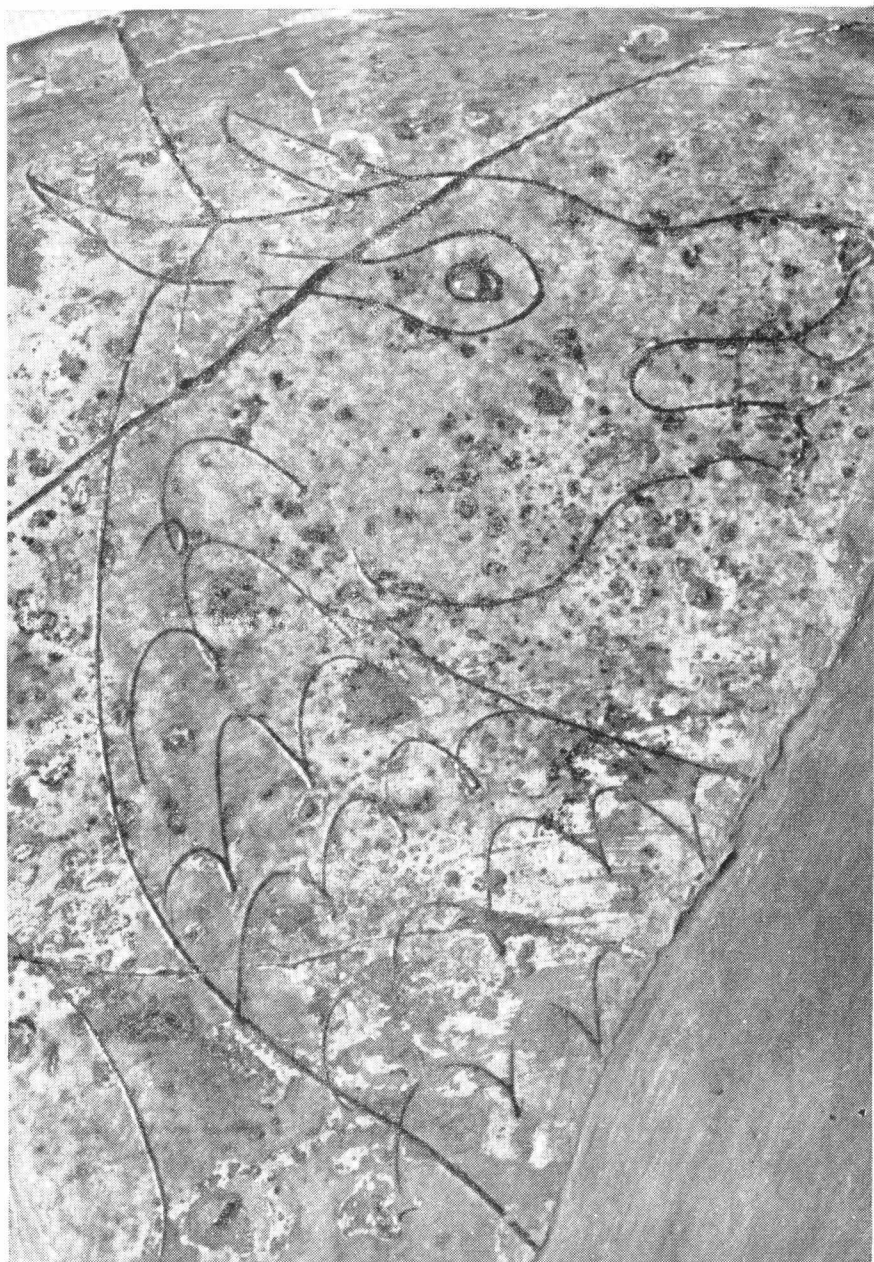
β. Καρφιά.



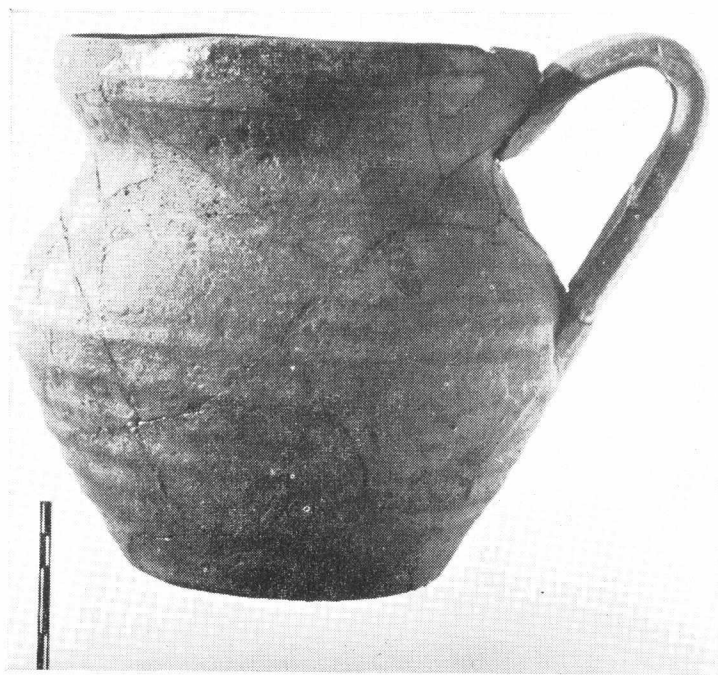
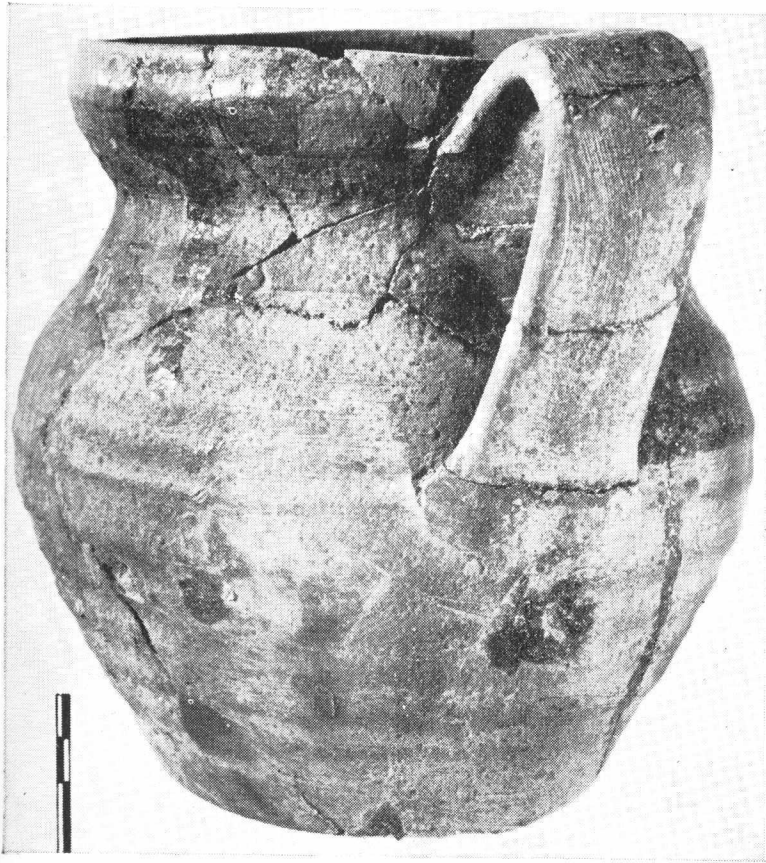
α. Τμήμα βυζαντινού πινακίου με εγχάρακτο δρακοντοειδή διάκοσμο (πρὶν ἀπὸ τῆ συντήρηση).



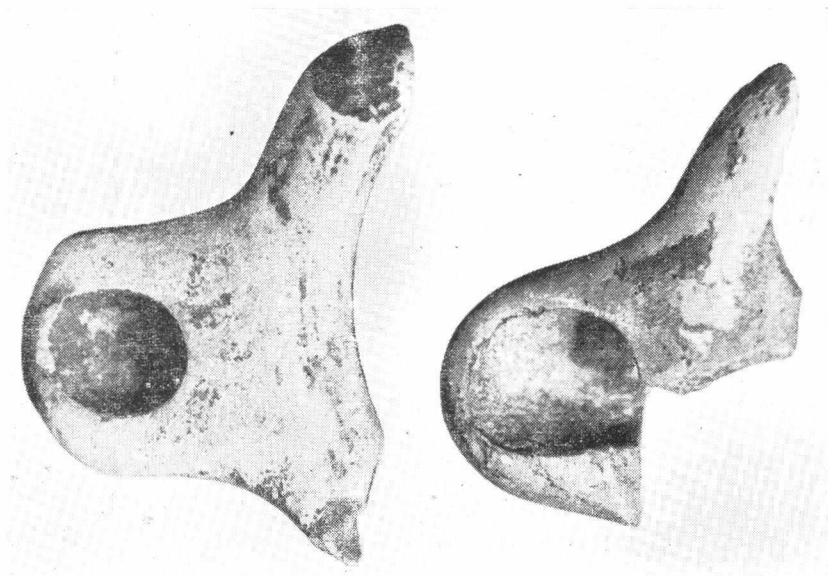
β. Το βυζαντινό πινάκιο μετὰ τῆ συντήρηση.



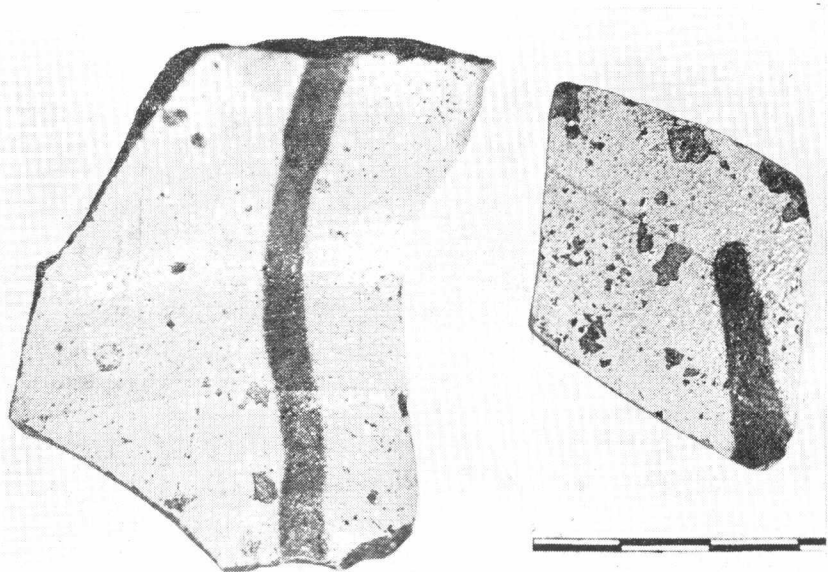
Παράσταση δρακοντοειδούς σε βυζαντινό πινάκιο (λεπτ.)



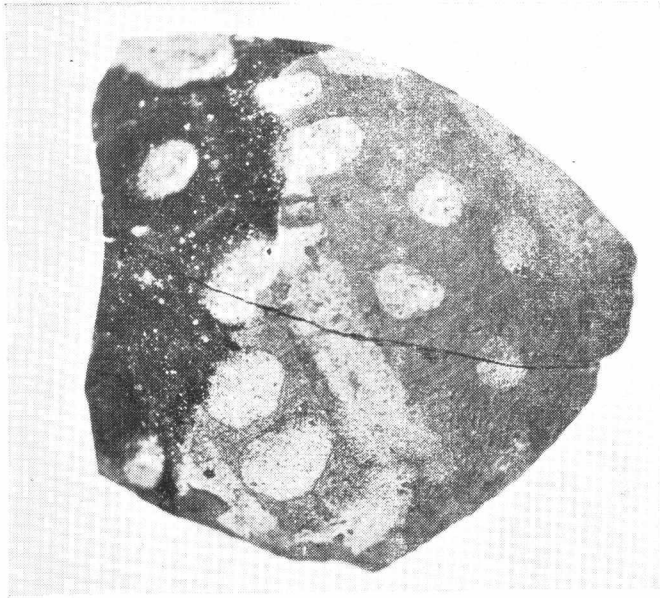
Μόνωτο αγγείο (μετά τη συντήρηση).



α. Μυκτήρες λυγναριών.



β. Όστρακα από ανοιχτά βυζαντινά αγγεία με γραπτή διακόσμηση.



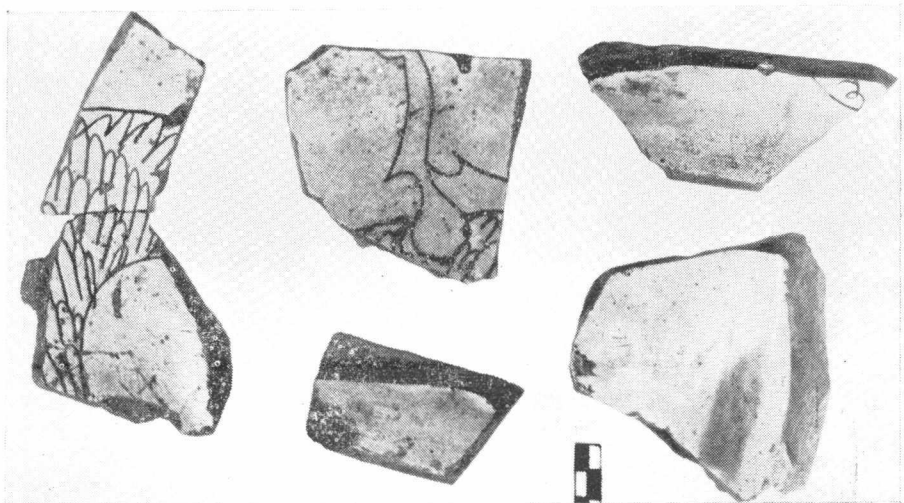
α. Όστρακο με γραπτή και ανάγλυφη διακόσμηση.



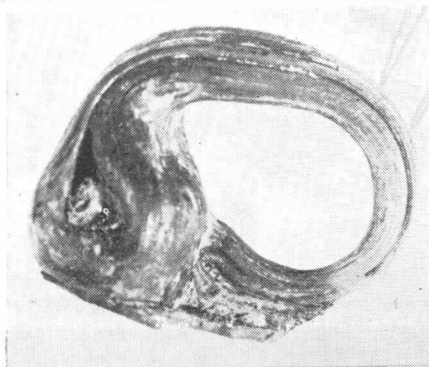
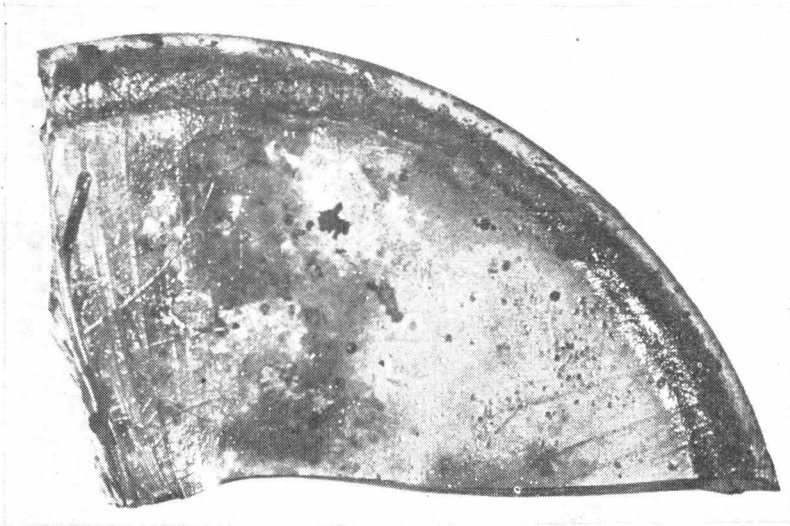
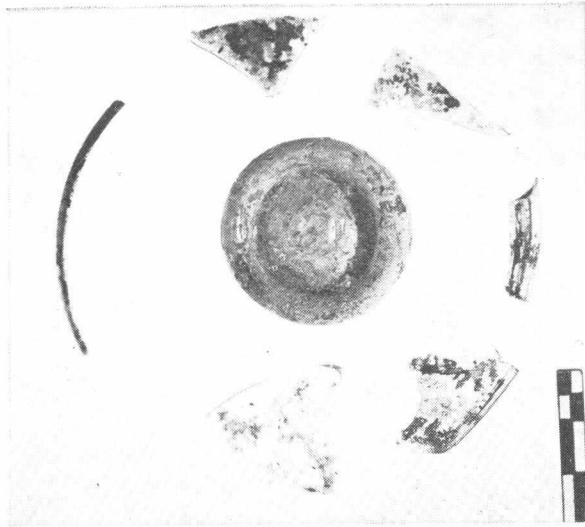
β. Εσωτερικό τμήματος π.νακίου με γραπτή διακόσμηση.



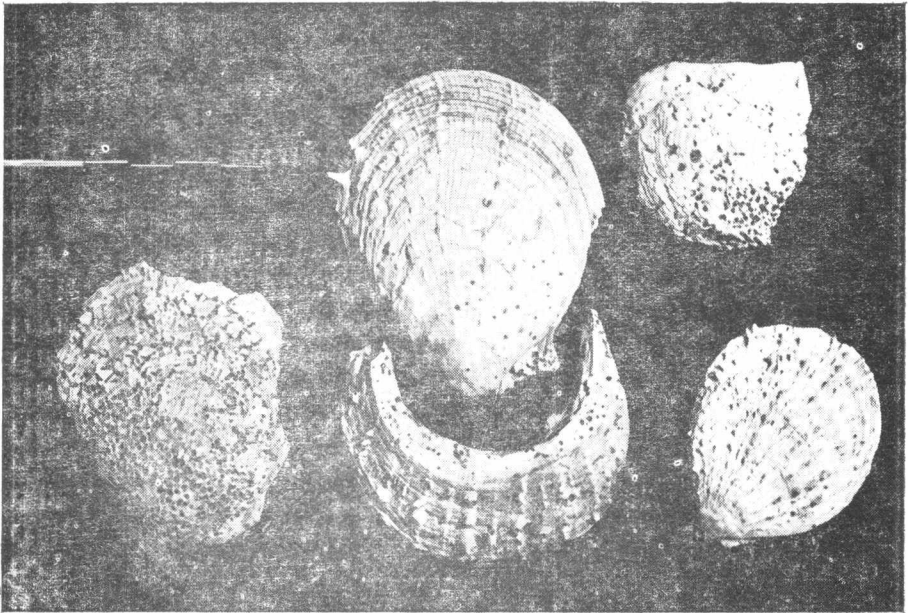
α. Όστρακα από βυζαντινό εφραλωμένο αγγείο με εγχάρκτη διακόσμηση.



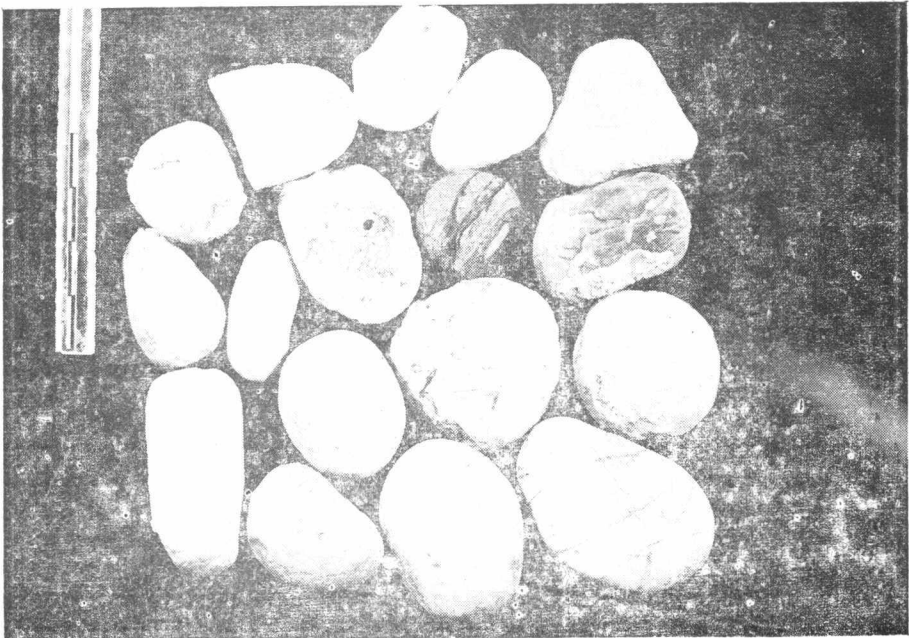
β. Όστρακα από βυζαντινό εφραλωμένο αγγείο με εγχάρκτη διακόσμηση.



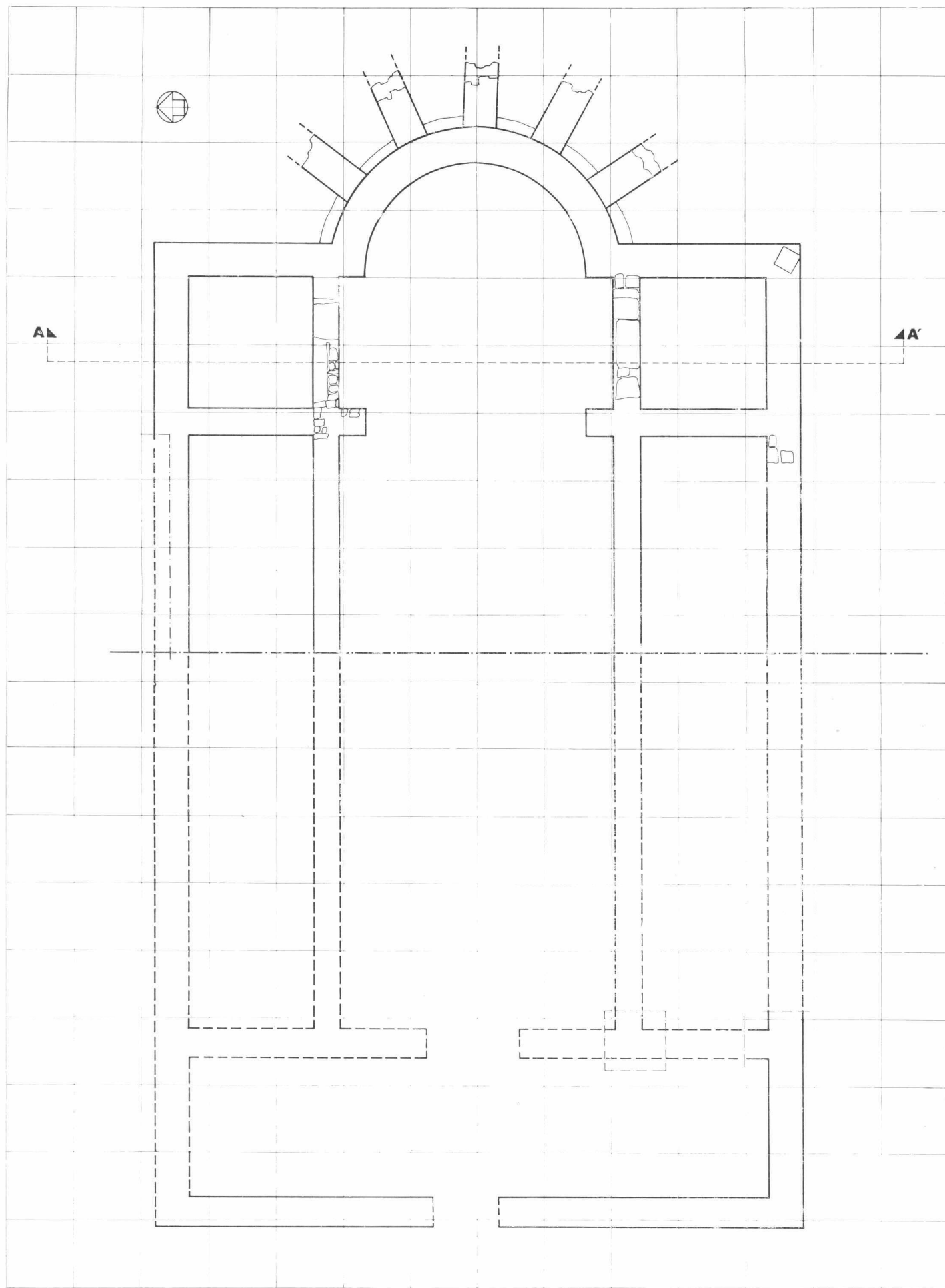
Γυάλινα θραύσματα και λαβή γυάλινου δοχείου.



α. Θαλασσινά όστρακα.



β. Μικροί λίθοι («τριπτήρες») υπολείμματα από μωσαϊκό δάπεδο.

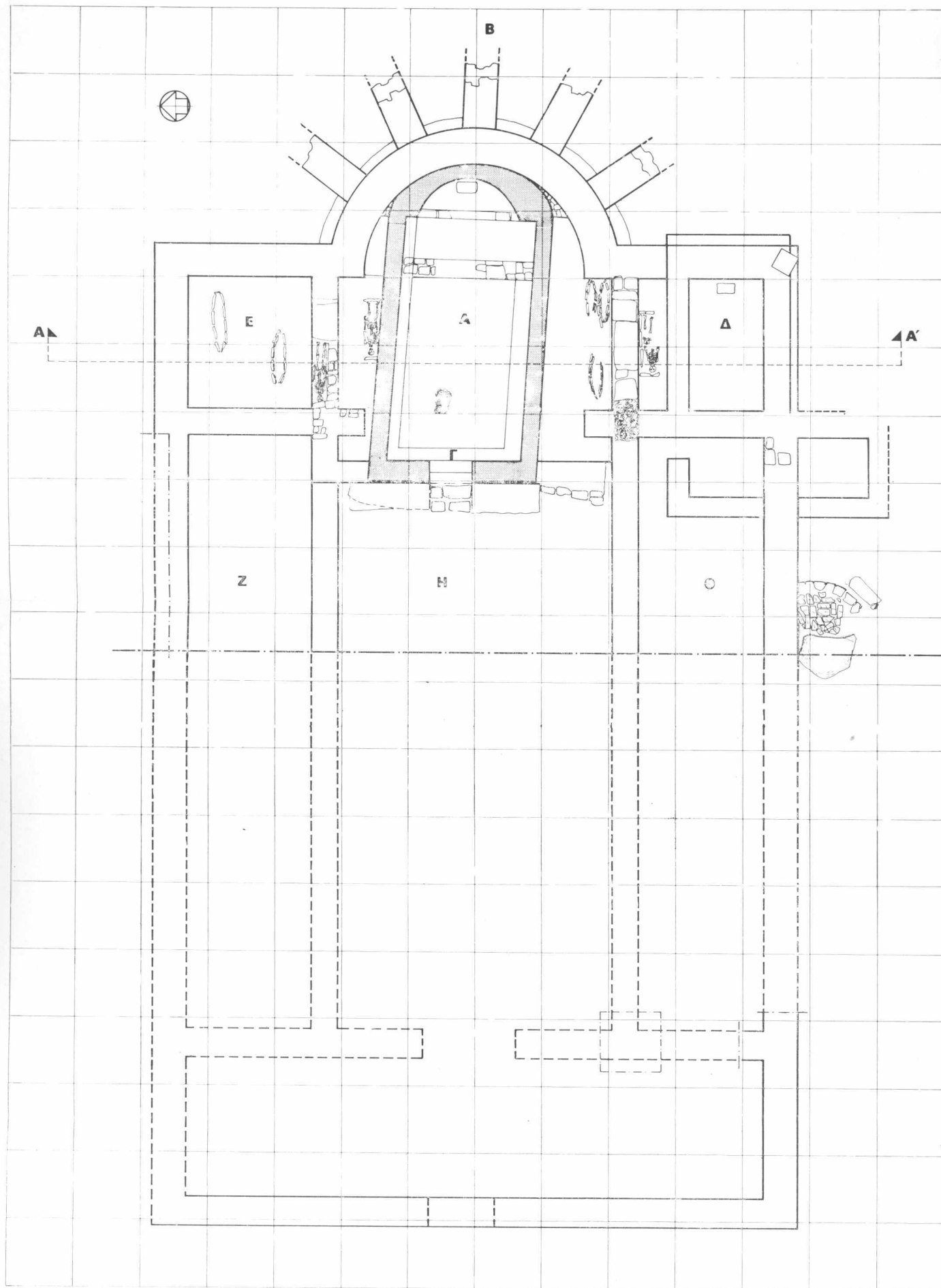


Κ Α Τ Ο Ψ Η



Τ Ο Μ Η Α - Α'

ΚΑΤΩ ΒΑΣΙΛΙΚΗ



ΚΑΤΩ ΨΗ



ΤΟΜΗ Α-Α'

0 1 2 3 4M